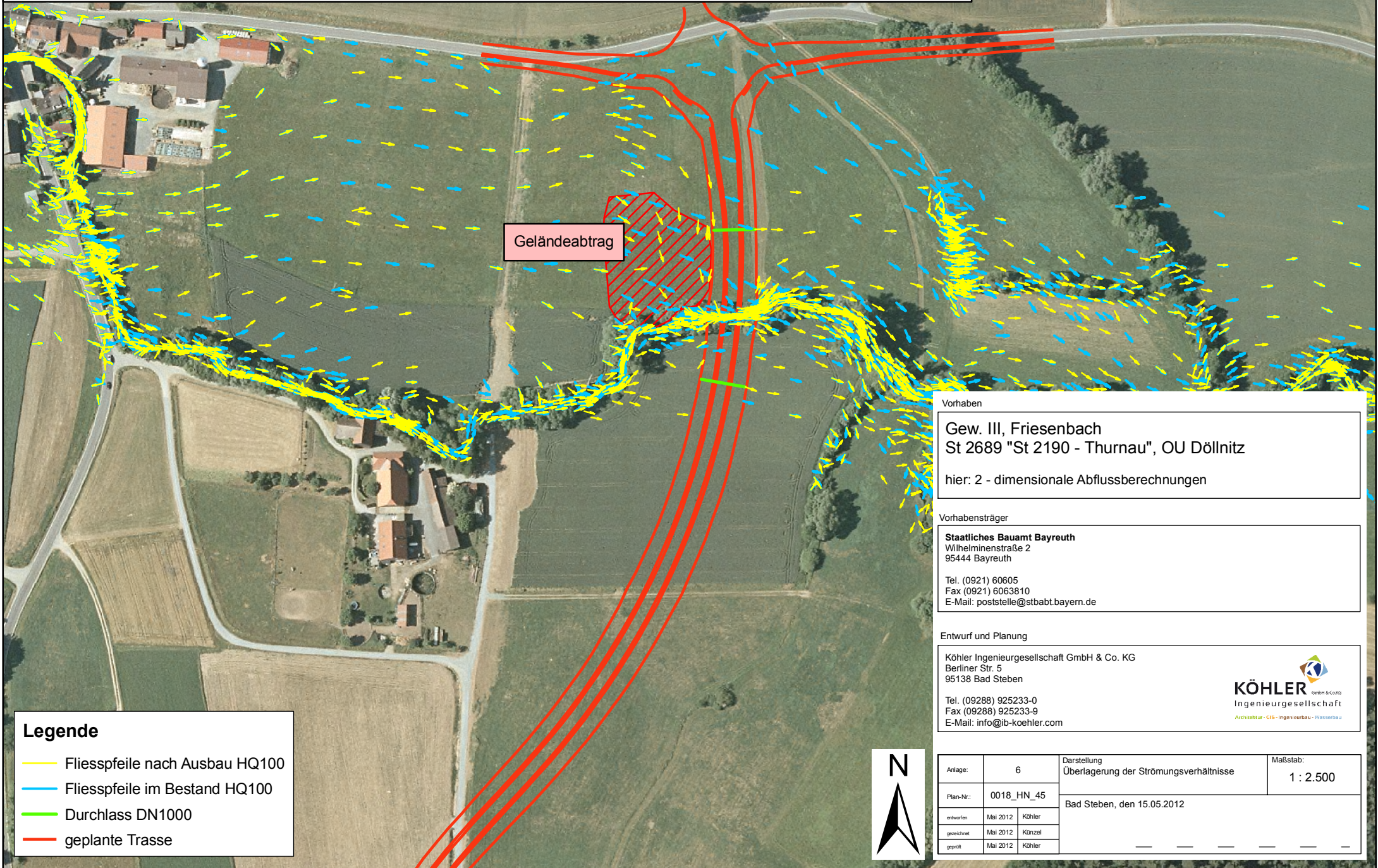


Vergleich zwischen Bestand und nach Ausbau Friesenbachbrücke LW10m mit zwei Durchlässen DN1000



- Legende**
- Fließspfeile nach Ausbau HQ100
 - Fließspfeile im Bestand HQ100
 - Durchlass DN1000
 - geplante Trasse

Geländeabtrag

Vorhaben
 Gew. III, Friesenbach
 St 2689 "St 2190 - Thurnau", OU Döllnitz
 hier: 2 - dimensionale Abflussberechnungen

Vorhabensträger
Staatliches Bauamt Bayreuth
 Wilhelminenstraße 2
 95444 Bayreuth
 Tel. (0921) 60605
 Fax (0921) 6063810
 E-Mail: poststelle@stbapt.bayern.de

Entwurf und Planung
Köhler Ingenieurgesellschaft GmbH & Co. KG
 Berliner Str. 5
 95138 Bad Steben
 Tel. (09288) 925233-0
 Fax (09288) 925233-9
 E-Mail: info@ib-koehler.com



Anlage:	6	Darstellung Überlagerung der Strömungsverhältnisse	Maßstab: 1 : 2.500
Plan-Nr.:	0018_HN_45	Bad Steben, den 15.05.2012	
entworfen	Mai 2012	Köhler	
gezeichnet	Mai 2012	Künzel	
geprüft	Mai 2012	Köhler	