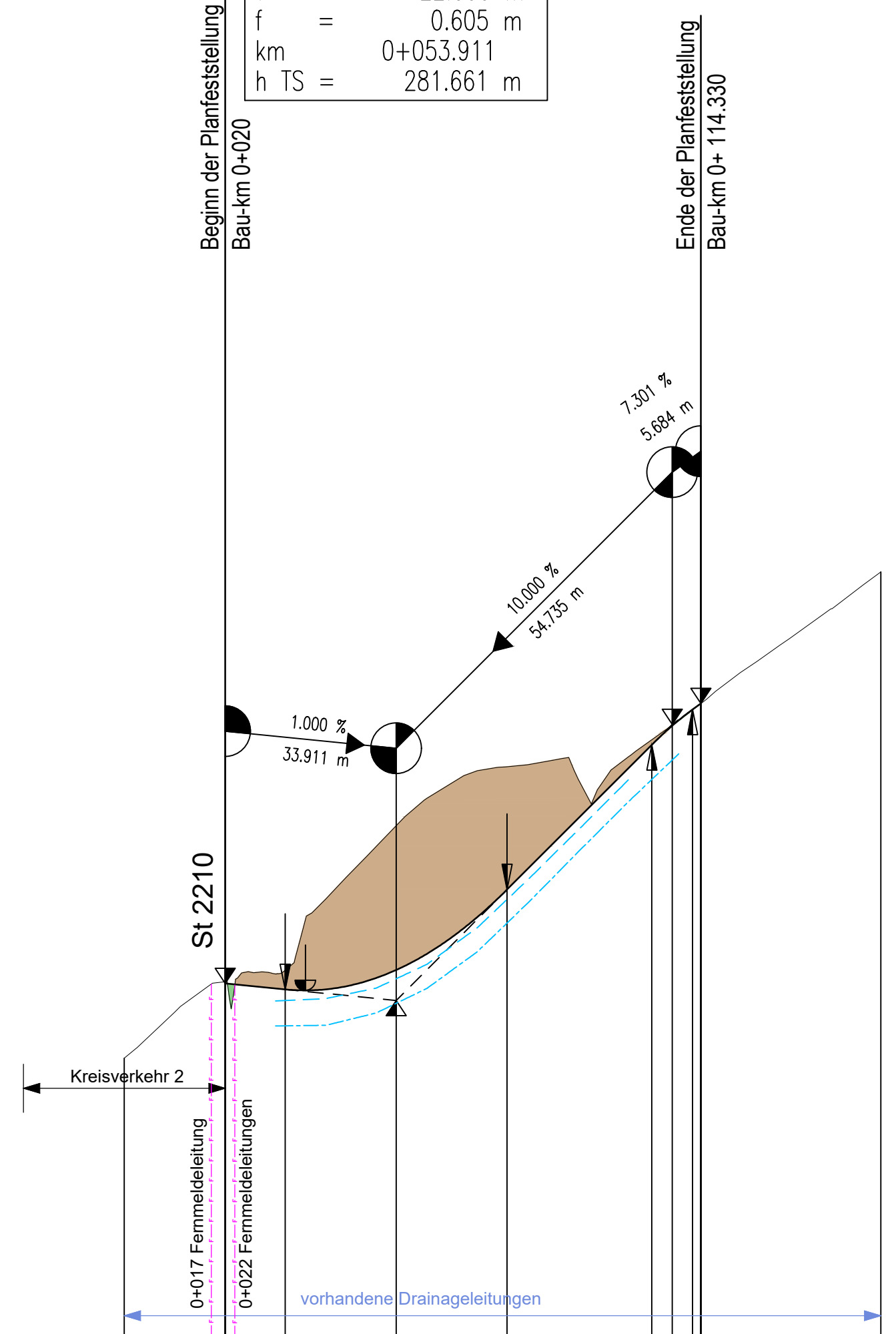


Öffentlicher Feld- und Waldweg

H = 300.000 m
 T = 4.048 m
 f = 0.027 m
 km = 0+108.646
 h TS = 287.134 m

H = 400.000 m
 T = 22.000 m
 f = 0.605 m
 km = 0+053.911
 h TS = 281.661 m

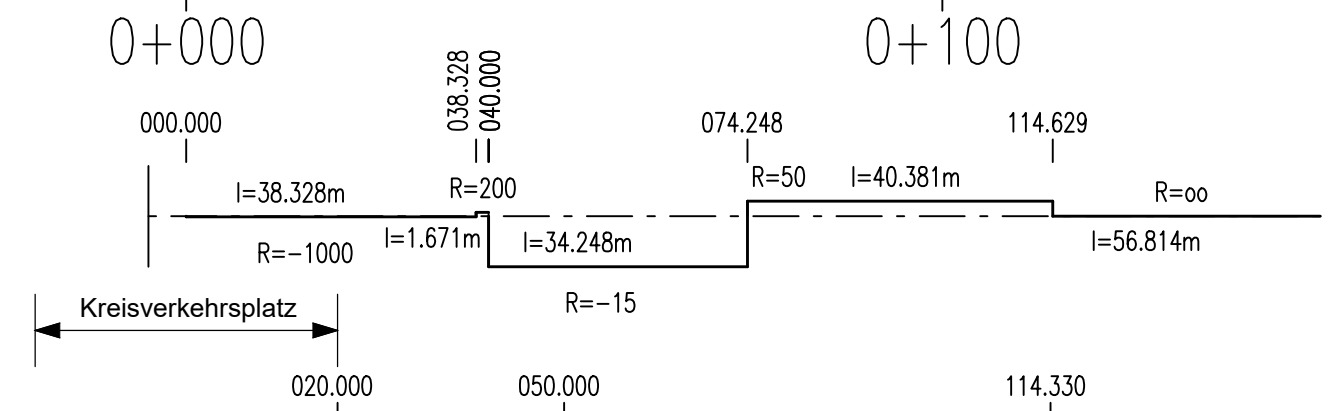


Achse 140
 NN 275.000 m

Station	280.516	281.432	282.034	281.900	281.881	281.861	281.862	282.109	282.266	283.313	283.861	284.270	285.270	286.270	286.730	287.107	287.221	287.430	287.339	288.703	289.414	290.156
Gradiente																						
Gelände																						
Station				20.000	30.000	31.911	35.911	40.000	50.000	53.911	60.000	70.000	75.911	80.000	90.000	100.000	104.598	108.646	110.000	112.894	114.330	

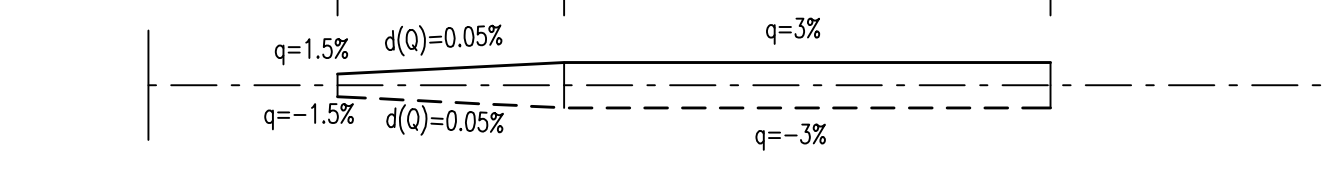
Krümmung
 10 / R (cm)

Rechtskurve
 Linkskurve



Querneigung
 bezogen auf 10.00 % / cm

linker Fahrbahnrand
 rechter Fahrbahnrand



ZEICHENERKLÄRUNG

1 ——— Gradiente geplant
 2 ——— Gelände in Achse

Tangentenbeschriftung

Graben / Mulde links
 Graben / Mulde rechts

Schacht links
 Schacht rechts

Damm
 Einschnitt

Tiefpunkt
 Hochpunkt

Rohrleitung
 links
 rechts

Versorgungseinrichtungen
 vorhandene Drainageleitung
 vorhandene Fernmeldeleitung (Telekom)
 vorhandene Strom-Freileitung

D = Deckelhöhe Schacht
 S = Sohlhöhe Schacht
 SE = Sohlhöhe Einlauf
 SA = Sohlhöhe Auslauf
 E = Einlauf
 A = Auslauf

Entwurfsbearbeitung SRP Schneider+Partner	S.01.1225E	Datum	Zeichen
	bearbeitet	Aug. 2019	Gro / Ja
	gezeichnet	Aug. 2019	SchC/ Rā
	geprüft	Aug. 2019	Gro
	geprüft	02.09.2019	

Markt Buttenheim Hauptstraße 15 96155 Buttenheim Tel. 09545 / 9222-0 Fax 09545 / 9222-44 E-MAIL info@buttenheim.de	Datum	Zeichen
	bearbeitet	-
	gezeichnet	-
	geprüft	Sept. 2019 Forst
	geprüft	-

Nr.	Art der Änderung	Datum	Zeichen

FESTSTELLUNGSENTWURF

Straßenbauverwaltung Freistaat Bayern, Staatliches Bauamt Bamberg Staatsstraße 2210, Abschnitt_100_Station_0,000 - Abschnitt_100_Station_1,250 PROJIS-Nr.: -----	Unterlage / Blatt-Nr.: 6 / 4 Höhenplan Öffentlicher Feld- und Waldweg (Achse 140) Maßstab: 1 : 1000/ 100
--	---

Ortsumgehung Buttenheim im Zuge der Staatsstraße 2210 Buttenheim (St 2260) - Litzendorf

aufgestellt:
 Markt Buttenheim, den 09.09.2019

Michael Haum
 Karmann 1. Bürgermeister

G:\SchC\09\R6_11.06.2019\3011225E_00_Buttenheim\WKA\dwg\4_Plan_neu_09_2018\dwg\06_HF.DWG