

Legende

Schutzgut Mensch, einschließlich menschlicher Gesundheit

Bestand

1. Wohnen und Arbeiten (lt. FNP Gemeinde Helmstadt)

Umgrenzung der gewerblichen Flächen ¹

Flächen für Abgrabungen zur Gewinnung von Bodenschätzen

Siedlungsflächen ¹

2. Erholung ²

Regionaler Radwanderweg, (Wegenetz des Landkreis Würzburg)

Wanderwege, (Fränkischer Marienweg, Zwischen allen Fronten (Waldsassengau))

3. Siedlungsnaher Freiraum mit Bedeutung für die wohnungsnaher Feierabenderholung

1500m Umgriff um Siedlungsflächen

500m Umgriff um Siedlungsflächen

Bestand und Auswirkungen
M 1:5.000



Schutzgut Kultur - und Sonstige Sachgüter

1. Verbindliche Festsetzungen ³

Vorranggebiet für Bodenschätze Ton und Lehm (TO/LE2)
lt. Regionalplan Region Würzburg (2)

2. Ausgewählte, planungsrelevante Sachgüter ³ ⁴

Ver- und Entsorgungsanlagen, sonstige Infrastruktur ¹

Strom
20 kV Freileitung, oberirdisch (Überlandwerk Unterfranken AG);
Verlegung geplant (ab 05/2020)

20 kV Freileitung, Verlegung als Erdkabel, geplant (ab 05/2020)
Trassenkorridorsegment Nr. 126 a der Gleichstromverbindung Südlink
als Erdkabel (Achse Vorschlagstrassenkorridor);
Trassenverlagerung geplant

Abbaufäche mit bestehenden Genehmigungen:
Sonderbetriebsplan für die Erweiterung und Verfüllung des Gewinnungsbetriebs
der "Tongrube Helmstadt" (Verfüllmaterial Z-2);
Verlängerung Hauptbetriebsplan für den Tontagebau (bis 30.04.2025)

Gewerbefläche und Recyclinganlage Helmstadt (in Teilen Aufschüttung)

Verkehrsinfrastruktur (WÜ 31 und Wirtschaftswege)

Funktionsbeziehungen zwischen den Betriebsflächen

Vorbelastung

Emissions-/ Immissionsbedingte Vorbelastungen ⁵ ⁷

Punktueller Emittent

Linearer Emittent

Wirkung und Wirkzonen ⁶

Betriebsweg
Graben zur Sammlung von Oberflächenwasser
Deponiekörper

Sickerwasserpufferbecken

Graben für Oberflächenwasser

Tieferlegung Betriebszufahrt (nachrichtlich)

Zufahrt zur Deponie

Auswirkungen

Immissionen (Stäube, Lärm) durch Deponiebetrieb

Beeinträchtigung von Wegen mit Freizeintnutzung durch Deponiebetrieb

Beeinträchtigung von siedlungsnahen Erholungsflächen

Sonstiges

Grenze Untersuchungsgebiet

Flurkarte

Umgrenzung der gewerblichen Flächen

1 Gewerbe

2 Recyclinganlage

3 Ehemalige Tongrube

4 Deponie

Konfliktschwerpunkte

M1 Beeinträchtigung der Erholungsnutzung (überwiegend regional)

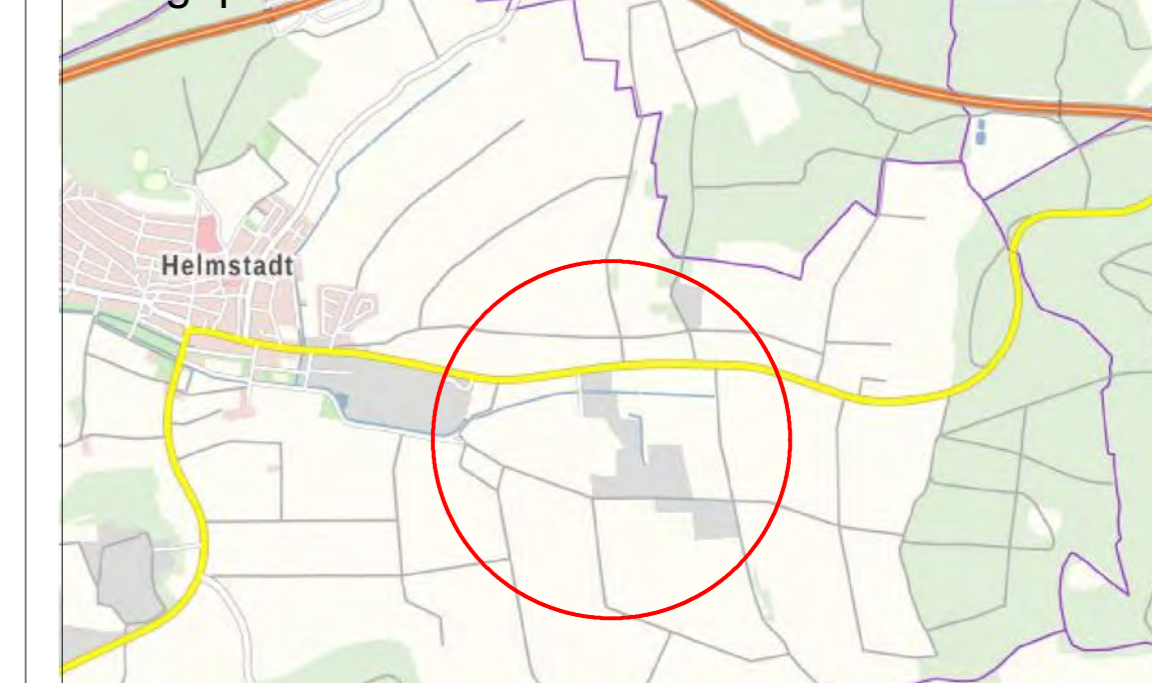
Übersicht Siedlungsnaher Freiraum
M 1:10.000



Quellen:

- 1 FNP Gemeinde Helmstadt (Stand 2002)
- 2 Topografische Informationssysteme (u.a. Freizeitkarten)
- 3 Rauminformationssysteme (Regionalplan, Region Würzburg)
- 4 archäologische Informationssysteme/Schreiben BLfD v. 19.07.2019
- 5 Fachgutachten Lärmschutz und Luftreinhaltung (LGA Immissions- und Arbeitsschutz GmbH, Stand 05/2020)
- 6 Fachplanung AU Consult GmbH (Stand 05/2020)
- 7 Eigene Erhebungen

Lageplan Übersicht



Änderungen			
	d		
c			
b			
a			
	Name	Datum	Bemerkungen

Vorhaben: Deponievorhaben Tontagebau Helmstadt

Vorhabensträger:
SBE GmbH & Co. KG
Schönbornstraße 35
97332 Volkach
Tel.: 09381 80 88 27
www.beuerlein-gruppe.de



Planverfasser: **EGER & PARTNER** LANDSCHAFTSARCHITECTEN BDLA
Austraße 35 • 86153 Augsburg • Tel. (08 21) 25 92 94 - 0
E-Mail eger@egerpartner.de • www.egerpartner.de

			UVP-Bericht		
Name	Datum		Schutzgut Mensch, einschließlich menschlicher Gesundheit, Kulturgüter und sonstige Sachgüter Bestand und Auswirkungen		
Bearb.	Bittl-Dinger	07/ 2020			
Gez.	Dunau	07/ 2020			
Geprüft	Bittl-Dinger	07/ 2020			
Gesehen					
31.07.2020		Vorhabensträger	Maßstab:	Projektnummer.:	Plan Nr.:
Datum			1:5000	1903	1_plan_1