

Legende

Schutzgut Landschaft

1. Planungsvorgaben/Fachausweisungen

- Wald mit festgesetzten Funktionen ¹
- Erholungswald Stufe II (§13 BWaldG, lt. WFP)
 - Wald mit besonderer Bedeutung als Lebensraum, Landschaftsbild und historischer Waldbestand mit Genressourcen (lt. WFP)

2. Bestand

- Landschaftsbildeinheiten
- Kulturlandschaft, Mainfränkische Gäulandschaft Nr.4 ²
 - Naturräumliche Einheit
 - 132-A Remlingen - Urspringer Hochfläche (als Teil der Marktheidenfelder Platte)

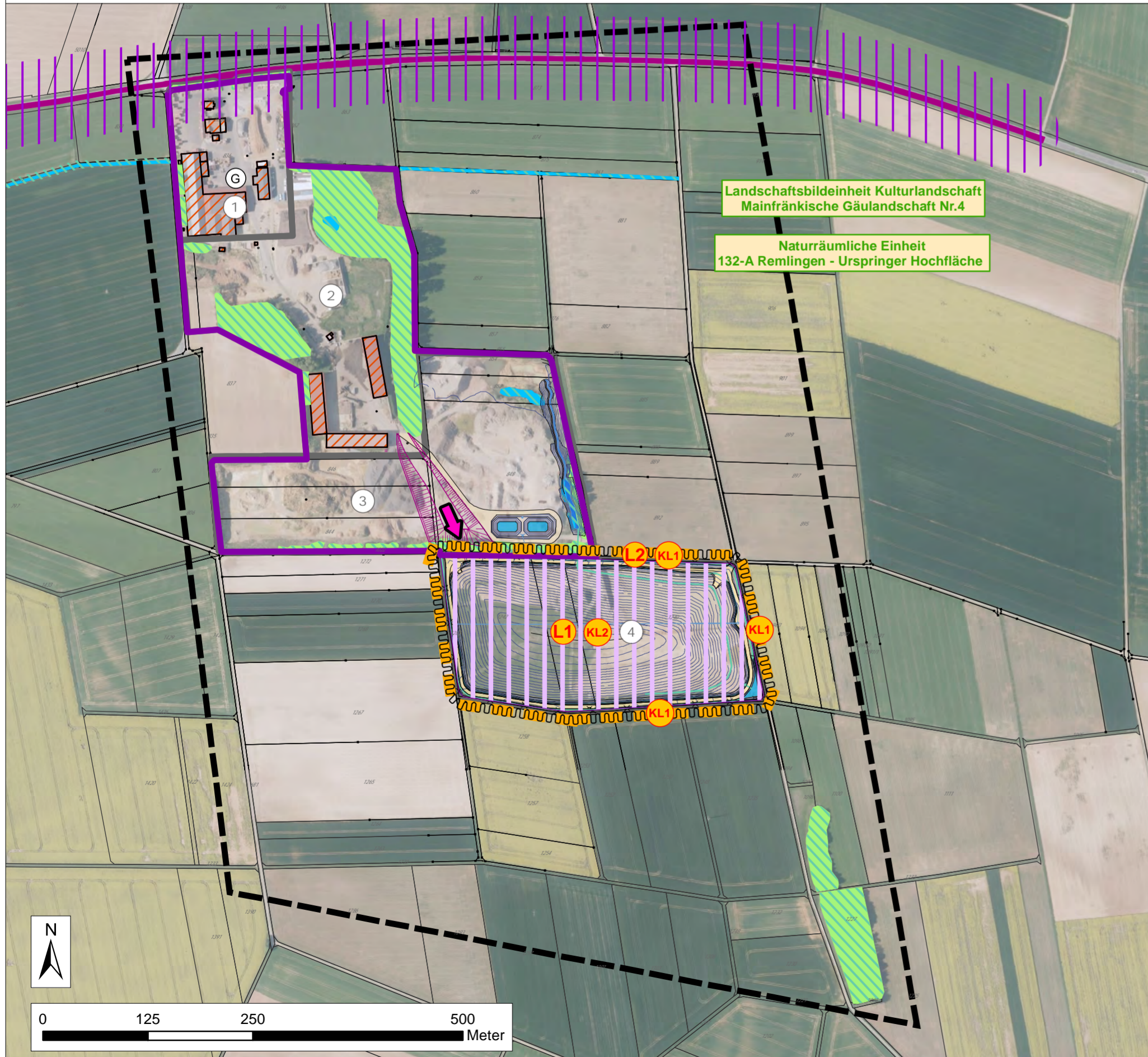
Landschaftsbildprägende und - bereichernde Strukturelemente ³

- Waldflächen
- Gehölze mit Hecken und Feldgehölzen, gehölzgeprägte Freiflächen
- Still- und Fließgewässer

3. Landschaftsbildqualitäten ⁴

- Vielfalt, Eigenheit und Schönheit von Natur und Landschaft
- Gehölzstrukturen und Waldflächen, Flächen mit hohem Strukturreichtum

Bestand und Auswirkungen M 1:5.000



Schutzgut Luft und Klima

1. Planungsvorgaben/Fachausweisungen

- Wald mit gesetzlich festgesetzten Funktionen ¹
- Wald mit besonderer Bedeutung für den lokalen Klimaschutz lt. WFP

2. Bestand

- Gebiete und Flächen mit besonderer klimatischer und lufthygienischer Bedeutung ⁴
- Wald mit besonderer Bedeutung für das Klima und mit besonderer lufthygienischer Bedeutung
 - Waldflächen als Frischluftentstehungsgebiete
 - Kaltluftentstehungsgebiete mit hohem Ausgleichspotential für Siedlungsflächen
 - Kaltluftbildung im Abbaubereich
 - Kalt- und Frischluftabflussbahnen (mit Siedlungsbezug)

Vorbelastungen

- Gewerbeflächen mit Lärmbelastung, überwiegend flächiger Versiegelung
- Abbaufäche / Deponiefläche
- Verkehrsstraße WÜ 31 als linienhafter Emittent ⁵ (lt. BAYSIS, 2015, Kfz-Gesamtverkehr 4.094 Kfz/24h, Schwerverkehr 503 Kfz/24h)
- Beeinträchtigungskorridor durch WÜ 31 als linearer Emittent
- Emissionen (Stäube, Lärm) durch bestehenden Tontageabbau
- Intensiv genutzte Agrarlandschaft

Wirkung und Wirkzonen ⁶

- Betriebsweg
- Graben zur Sammlung von Oberflächenwasser
- Deponiekörper
- Sickerwasserpufferbecken
- Graben für Oberflächenwasser
- Tieferlegung Betriebszufahrt (nachrichtlich)
- Zufahrt zur Deponie

Auswirkungen

- Dauerhafte Veränderung des Landschaftsbildes und des landschaftlichen Reliefs durch den Deponiekörper
- Erhöhung von Schall- und Staubemissionen im direkten Umfeld während des Deponiebetriebes
- Beeinträchtigung des Mikroklimas durch Hügeldeponie

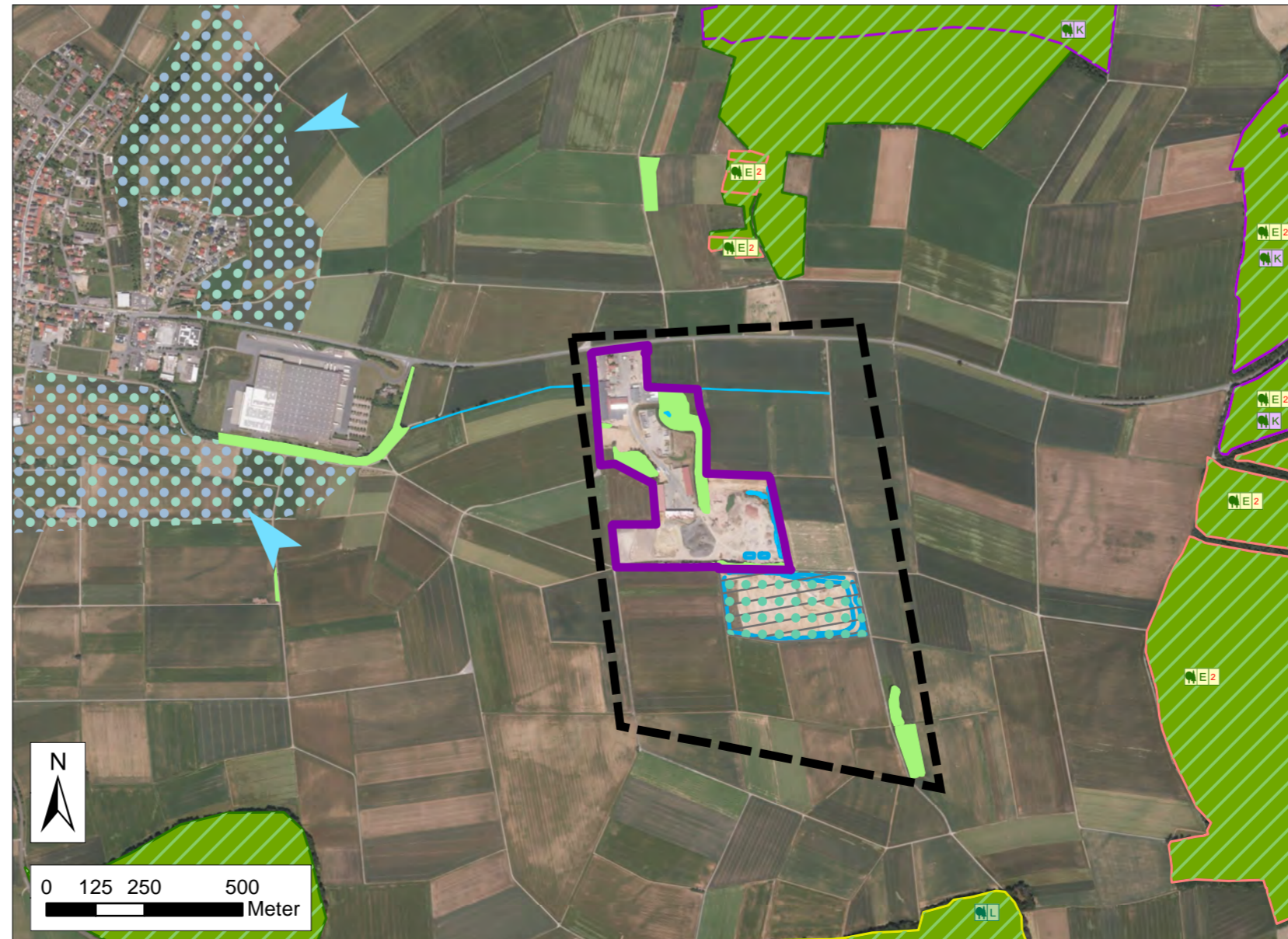
Konfliktschwerpunkte

- Deponiekörper in Bau, Betrieb und Anlage
- Erhöhung der Emissionen während der Betriebsphase
- Beeinträchtigung des Mikroklimas

Sonstiges

- Grenze Untersuchungsgebiet
- Flurkarte
- Umgrenzung der gewerblichen Flächen
- Gewerbe
- Recyclinganlage
- Ehemalige Tongrube
- Deponie

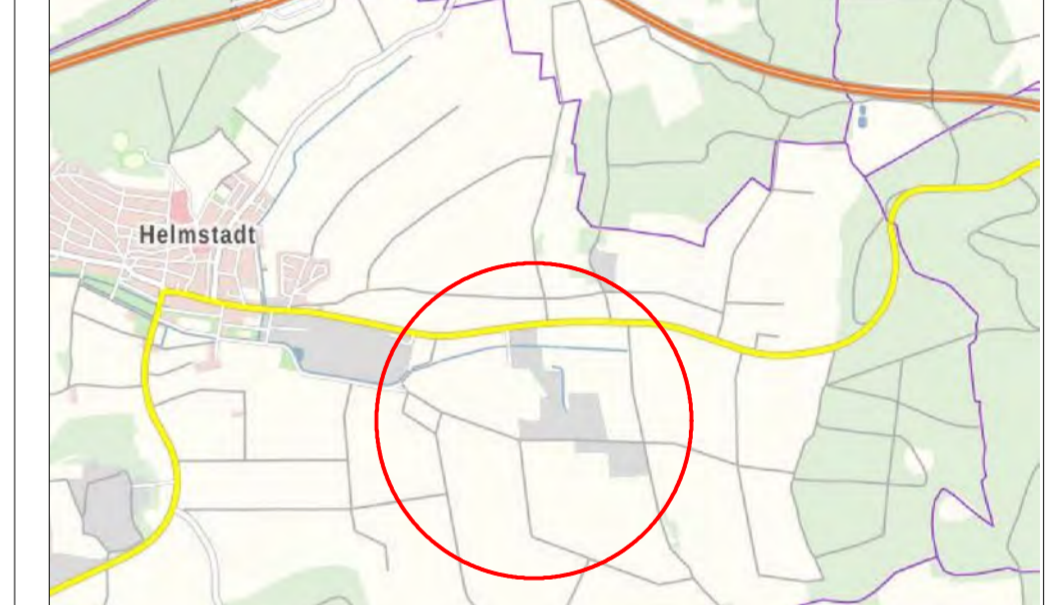
Übersicht Waldgebiete, Kalt- und Frischluftentstehungsgebiete, Kalt- und Frischluftabfluss M 1:15 000



Quellen:

- Forstliche Informationssysteme, Bayerisches Landesamt für Wald - und Forstwirtschaft
- Landesamt für Umwelt
- Topografische Informationssysteme
- Eigene Erhebungen
- Bayerisches Straßeninformationssystem (Stand 2015)
- Fachplanung AU Consult GmbH (Stand 05/2020)

Lageplan Übersicht



Änderungen			
	Name	Datum	Bemerkungen
d			
c			
b			
a			

Vorhaben:		Deponievorhaben Tontagebau Helmstadt	
Vorhabensträger:		SBE SBE GmbH & Co. KG Schönbornstraße 35 97332 Volkach Tel.: 09381 80 88 27 www.beuerlein-gruppe.de	

Planverfasser:		EGER & PARTNER LANDSCHAFTSARCHITEKTEN BDLA Austraße 35 • 86153 Augsburg • Tel. (08 21) 25 92 94 - 0 E-Mail eger@egerpartner.de • www.egerpartner.de	
----------------	--	--	--

UVP-Bericht		Schutzgut Landschaft sowie Luft und Klima		Bestand und Auswirkungen	
Name	Datum	Maßstab:	Projektnummer.:	Plan Nr.:	
Bearb. Bittl-Dinger	07/ 2020	1:5000	1903	1_plan_4	
Gez. Dunau	07/ 2020				
Geprüft Bittl-Dinger	07/ 2020				
Gesehen					
31.07.2020	Datum				