

Legende Bestands- und Konfliktplan

Biotopefunktion B

- Bestand - Pflanzen**
 Biotop- und Nutzungstypen gem BayKompV
- A11 A Äcker/Felder
Intensiv bewirtschaftete Äcker ohne oder mit stark verarmter Segetalvegetation
 - B112 B Feldgehölze, Hecken, Gebüsch, Gehölzstrukturen
Gebüsch und Hecken, mit überwiegend einheimischen, standortgerechten Arten, mesophil
 - B114 B114 Gebüsch und Hecken, mit überwiegend einheimischen, standortgerechten Arten, Auengebüsch
 - B13 B13 Gebüsch und Hecken, stark verbuschte Grünlandbrachen
 - B212 B212 Feldgehölze, mit überwiegend einheimischen, standortgerechten Arten, mittlere Ausprägung
 - B31 B31 Einzelbäume, Baumreihen und Baumgruppen mit überwiegend einheimischen, standortgerechten Arten
Zusatz: ... 2 mittlere Ausprägung
... 3 alte Ausprägung
 - K Ufersäume, Säume, Ruderal- und Staudenfluren (Gras- und Krautfluren)
K11 Ufersäume, Säume, Ruderal- und Staudenfluren der planaren-hochmontanen Stufe, artenarm
 - K121 Ufersäume, Säume, Ruderal- und Staudenfluren der planaren-hochmontanen Stufe, mäßig artenreiche, trocken-warmer Standorte
 - O6 Abgrabungs- und Aufschüttungsflächen
O631 Steilwände und Abbruchkanten aus Lockergestein, Sand oder Lehm
O641 Ebenere Abbauflächen aus Blöcken, Schutt, Sand, Kies oder bindigem Substrat, naturfern
 - O7 O7 Bauflächen und Baustelleneinrichtungsflächen (Rohbodenstandorte)
 - R Röhrichte und Großseggenriede
R123 R123 Großröhrichte der Verlandungsbereiche, Sonstige Wasserröhrichte
 - S S Stillgewässer
S21 S21 Naturferne bis künstliche Stillgewässer, Abbaugewässer
 - V V Verkehrsfläche
V31 V31 Rad-/Fußwege und Wirtschaftswege, versiegelt
 - V332 V332 Rad-/Fußwege und Wirtschaftswege, unbefestigt, bewachsen

Sparten

- 20 kV Freileitung, Verlegung als Erdkabel, geplant (ab 05/2020)
- Habitatfunktion** H
- Artnachweis Amphibien
- Tm Teichmolch
 - Ek Erdkröte
 - Gr Grünfrosch
 - Ka Kammmolch
- Artnachweis Reptilien
- Ze Zauneidechse
 - Za Zauneidechse, Verbotstatbestand nach §44 BNatSchG nicht vermeidbar, Ausnahmezulassung nach §45 Abs. 7 BNatSchG ist erforderlich!
- Artnachweis Vögel
- Bodenfunde Arten der Feldflur /Offenlandarten
- Fi Feldlerche
 - Ws Wiesenschafstelze
- Vogelarten der halboffenen bis offenen Kulturlandschaft
- Dm Dorngrasmücke
 - Go Goldammer
 - Bh Bluthänfling

Faunistische Funktionsbeziehungen

- Austauschbeziehung zwischen Biotopen ähnlicher Ausstattung
- Migrationskorridor im regionalen Biotopverbund

Bodenfunktion Bo

- Boden mit hoher landwirtschaftlicher Ertragsfähigkeit

Wasserfunktion W

- Grundwasserfließrichtung
- Grundwassermessstellen
- Oberflächennahes Wasser
- Stillgewässer, Bestand

Klimafunktion K

- Kaltluftentstehungsgebiet im Abbaubereich

Landschaftsbildfunktionen /Landschaftsgebundene Erholungsfunktion L

- Landschaftsbildprägendes Strukturelement
- Weg mit besonderer Erholungsfunktion
- Sichtbeziehung zur Ortslage Helmstadt

Bezugsräume

- Abgrenzung Bezugsraum
- 1 Landwirtschaftlich genutzte Flächen
- 2 Gewerblich genutzte Flächen

Konfliktkennzeichnung

Nr. des Bezugsraums	Bezeichnung des Bezugsraums	Funktion im Bezugsraum
5	B H Bo W K L	Funktion im Bezugsraum beeinträchtigt, Kompensation durch 'B' mit abgedeckt (§ 7 Abs. 3 BayKompV); wenn Funktion nicht beeinträchtigt, dann "..."

B: Verlust und mittelbare Beeinträchtigung von ...
 H: Verlust von Lebensraum von ...
 ...

Planungsrelevante Funktion:
 Regelfall nach § 7 Abs. 3 BayKompV trifft nicht zu

Funktionskennzeichnung

- B Flächenbezogen bewertbare Merkmale und Ausprägungen des Schutzguts Arten und Lebensräume (§ 5 Abs. 3 Satz 1 Nr. 1 BayKompV)
- H Nicht flächenbezogen bewertbare Merkmale und Ausprägungen des Schutzguts Arten und Lebensräume (§ 5 Abs. 3 Satz 1 Nr. 2 BayKompV)
- Bo Bodenfunktionen
- W Wasserfunktionen
- K Klimafunktionen
- L Landschaftsbildfunktionen / landschaftsgebundene Erholungsfunktionen

Ausgleichsflächen

- Ausgleichsflächen
- Ausweichelebensraum zur Vermeidung und Minimierung

Technische Planung

- Betriebsweg
- Graben zur Sammlung von Oberflächenwasser
- Deponiekörper
- Sickerwasserpufferbecken
- Graben für Oberflächenwasser
- Tieferlegung Betriebszufahrt (nachrichtlich)
- Zufahrt zur Deponie

Wirkdistanzen

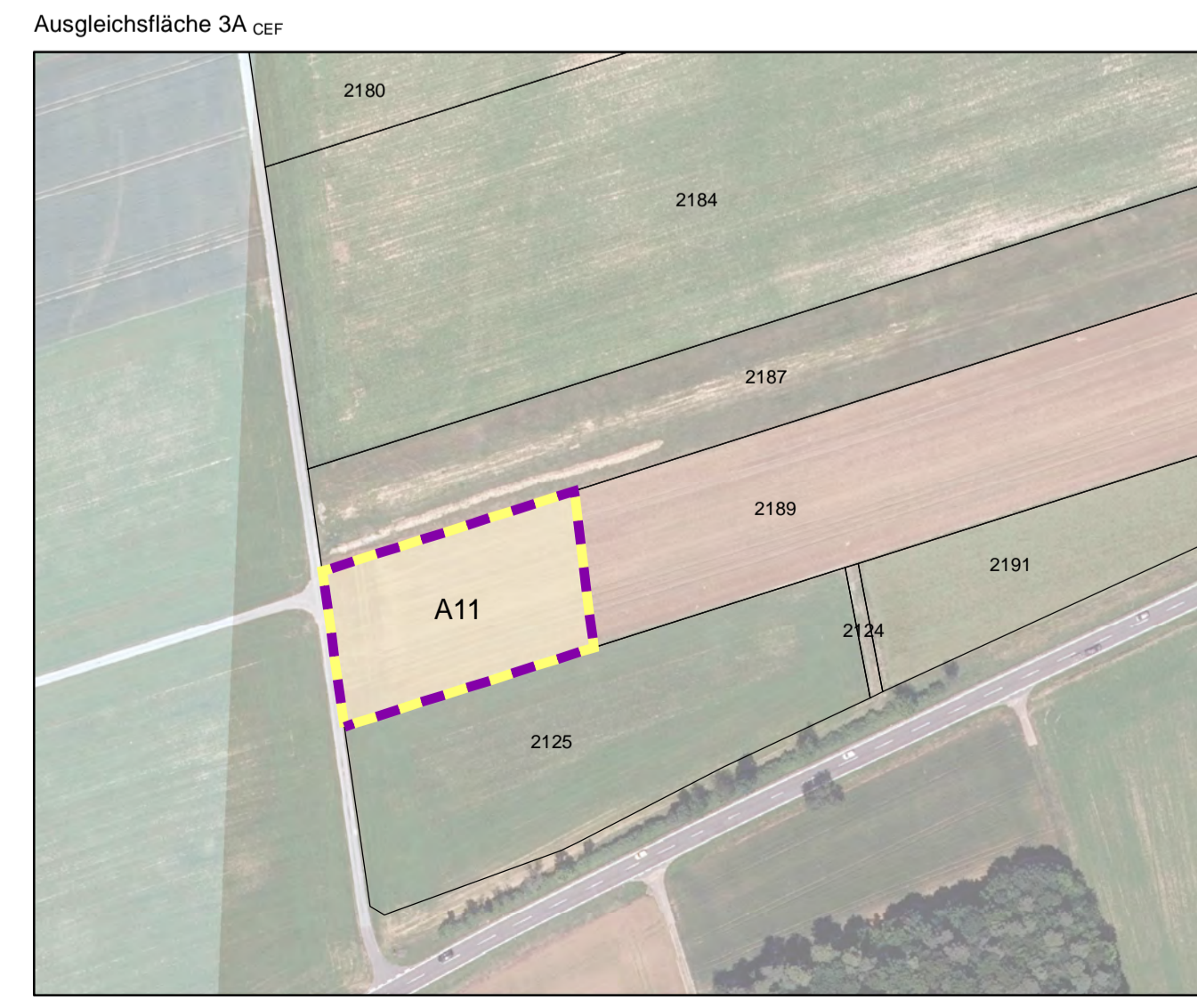
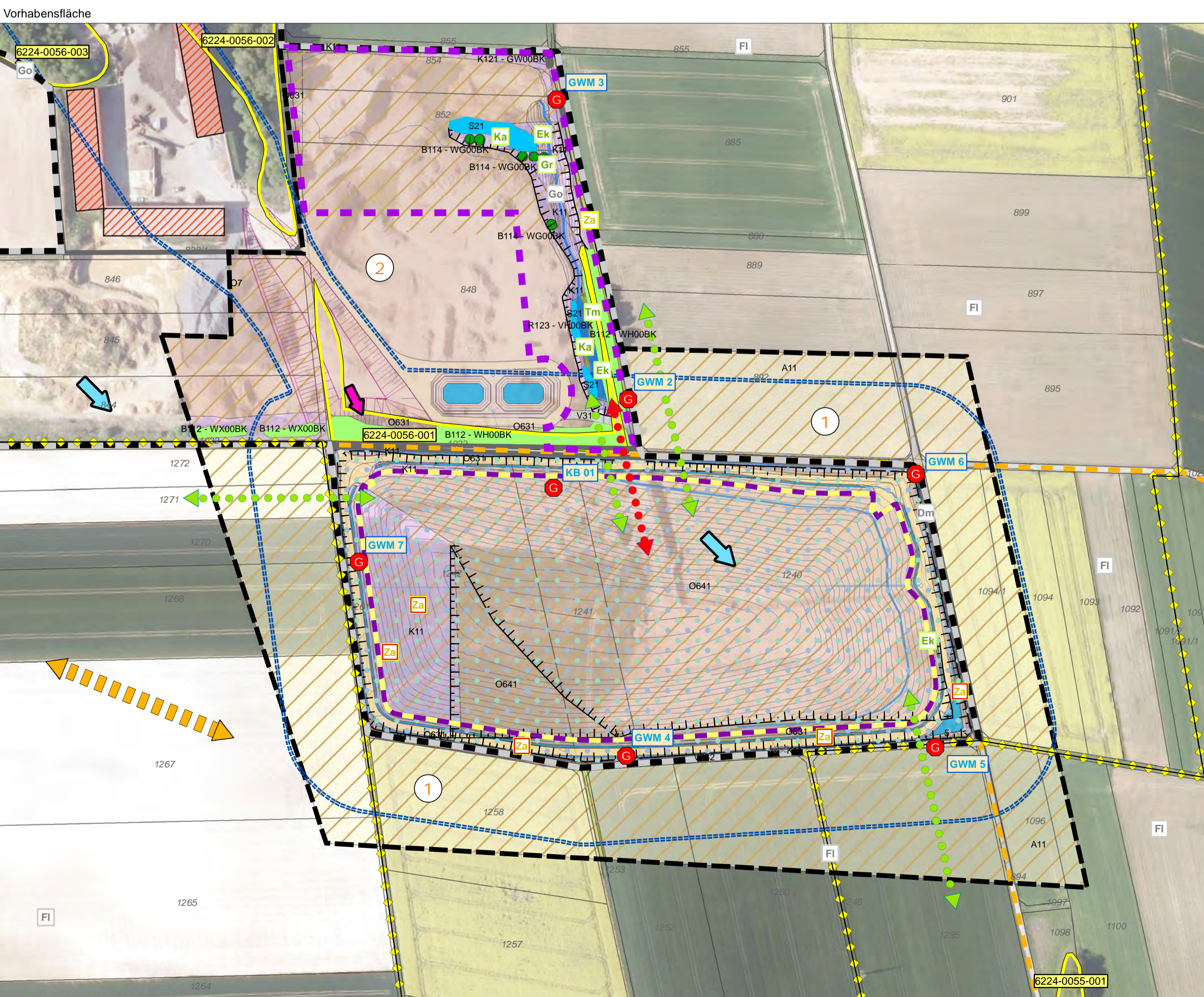
- Pauschalierter Beeinträchtigungskorridor für Stäube und Lärm entlang der Anlieferung

Sonstige Abgrenzungen (nachrichtlich)

- Grenze Untersuchungsgebiet
- Flurkarte
- Umgrenzung der gewerblichen Flächen
- 1 Gewerbe
- 2 Recyclinganlage
- 3 Ehemalige Tongrube
- 4 Deponie

Schutzgebiete, gesetzlich geschützte Biotope

- Biotop lt. amtlicher Biotopkartierung des LIU (Flachland)



B1	Landwirtschaftlich genutzte Flächen				
B	H	Bo	W	K	L

H:
 • Verlust bzw. erhebliche/unmittelbare Beeinträchtigung von Fortpflanzungs- und Ruhestätten von Arten der Feldflur (außenbrütende Arten)

B2	Gewerblich genutzte Flächen				
B	H	Bo	W	K	L

B:
 • Ausgangszustand vor dem Tontagebau: Acker (A11 mit Relevanz zur Eingriffsermittlung gem. BayKompV) Abbaubedingter Zwischenzustand: Randlicher, 5m breiter Ruderalstreifen

H:
 • Verlust und mittelbare Beeinträchtigung von Biototypen mit kurzer und mittlerer Entwicklungsdauer durch dauerhafte Inanspruchnahme. Dabei handelt es sich überwiegend um Ruderalstreifen (artenarm bis mäßig artenreich)

H:
 • Abbaubedingter Zwischenzustand (Stand 2019): Randlicher, 5m breiter Ruderalstreifen (Sicherheitsstreifen) Abbaubedingte mögliche Entwicklung: Zunahme längerfristig wasserführender Tümpel und Flachteiche

Bo:
 • Ausgangszustand vor dem Tontagebau: Acker (A11 mit Relevanz zur Eingriffsermittlung gem. BayKompV) Abbaubedingter Zwischenzustand: Durch den Rohstoffabbau geprägte Flächen (O641/O631) Errichtung einer DK1-Deponie: Mit Betriebseinrichtungen wie Betriebswegen

W:
 • Versiegelung von Boden und sonstige Funktionsverluste durch die dauerhafte Inanspruchnahme von Boden.
 • Mittelbare Beeinträchtigung der benachbarten Böden durch Stäube

K:
 • Beeinträchtigung des Mikroklimas durch Überbauung von Kaltluftentstehungsflächen
 • Mittelbare Beeinträchtigung der Lufthygiene in den angrenzenden Flächen

L:
 • Verstärkung der technischen Überprägung des Landschaftsausschnittes mit optischer Wirkung durch die Hügeldeponie auf einer bisher gering bewegten Fläche



Anderungen	d	c	b	a	Name	Datum	Bemerkungen

Vorhaben: **Deponievorhaben Tontagebau Helmstadt**

Vorhabensträger: **SBE GmbH & Co. KG**
 Schönbornstraße 35
 97332 Volkach
 Tel.: 09381 80 88 27
 www.beuerlein-gruppe.de

Planverfasser: **EGER PARTNER** LANDSCHAFTSARCHITECTEN BDLA
 Austraße 35 · 86153 Augsburg · Tel. (08 21) 25 92 94 - 0
 E-Mail eger@egerpartner.de · www.egerpartner.de

Name	Datum	Landschaftspflegerischer Begleitplan	
Bearb. Bittl-Dinger	07/2020	Bestands- und Konfliktplan	
Gez. Dunau	07/2020		
Geprüft Bittl-Dinger	07/2020		
Gesehen			

31.07.2020 Datum
 Maßstab: 1:2000
 Projektnummer.: 1903
 Plan- Nr.: 2_plan_1

Datum: 04.06.2020 Dokumentpfad: P:\E171717L-2Plan\GIS\PLAN\LBP2_plan_1_bestands_und_konfliktplan.mxd