



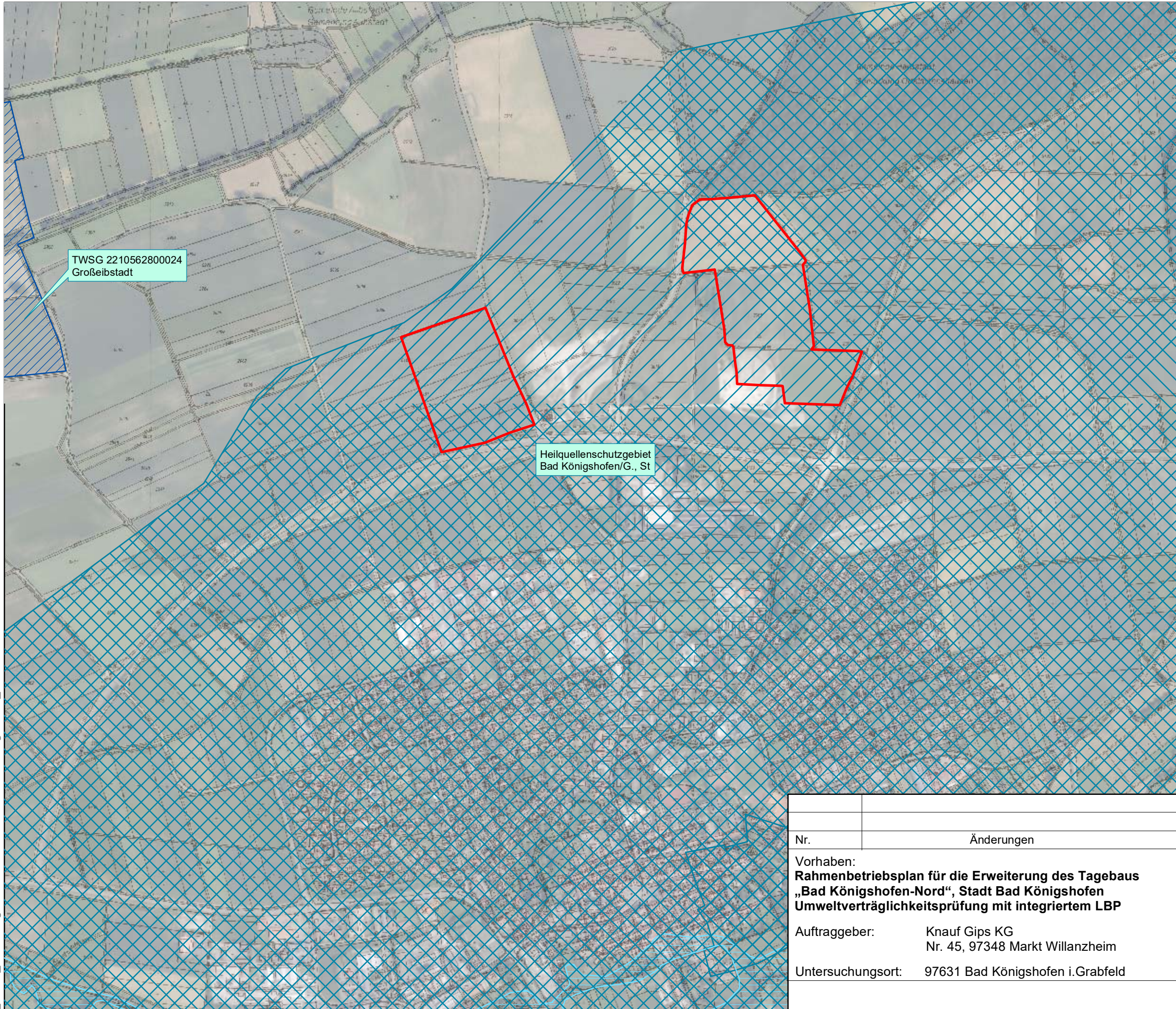




### Legende

-  RBP-Antragsgrenzen
-  Trinkwasserschutzgebiet Großeibstadt  
(ca. 1 km westl. RBP Erweiterung West)
-  Heilquellenschutzgebiet
-  Überschwemmungsgebiet  
(ca. 1,5 km südl. der RBP-Antragsgrenzen)

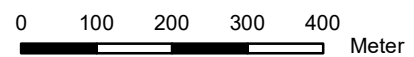


TWSG 2210562800024  
Großeibstadt

Heilquellenschutzgebiet  
Bad Königshofen/G., St

P:\17A0168\_Knauf\_Bad Königshofen\GIS\PROJEKTE\LP-Königshofen\_RBP.mxd

Nr.	Änderungen	geänd. am	Bearbeiter	gepr. am	Projektleiter
Vorhaben: <b>Rahmenbetriebsplan für die Erweiterung des Tagebaus „Bad Königshofen-Nord“, Stadt Bad Königshofen Umweltverträglichkeitsprüfung mit integriertem LBP</b>		Anlage:	2.2.1	Maßstab:	1:10.000
Auftraggeber: Knauf Gips KG Nr. 45, 97348 Markt Willanzheim		Datum	27.07.2018	Name	Müller
Untersuchungsort: 97631 Bad Königshofen i.Grabfeld		gezeichnet	27.07.2018	Müller	
		geprüft	27.07.2018	Guggenberger	



Kartengrundlage / Geobasisdaten:  
Bayerische Vermessungsverwaltung ([www.geodaten.bayern.de](http://www.geodaten.bayern.de))  
Quelle der Schutzgebietskarte:  
Bayrisches Landesamt für Umwelt (LfU)

**Lageplan mit Schutzgebieten  
- wasserschutzrechtliche Schutzgebiete -**

**R & H Umwelt GmbH**  
Zentrale  
Schnorrstraße 5a  
90471 Nürnberg  
Telefon 0911 86 88-10  
[info@rh-umwelt.de](mailto:info@rh-umwelt.de)

