



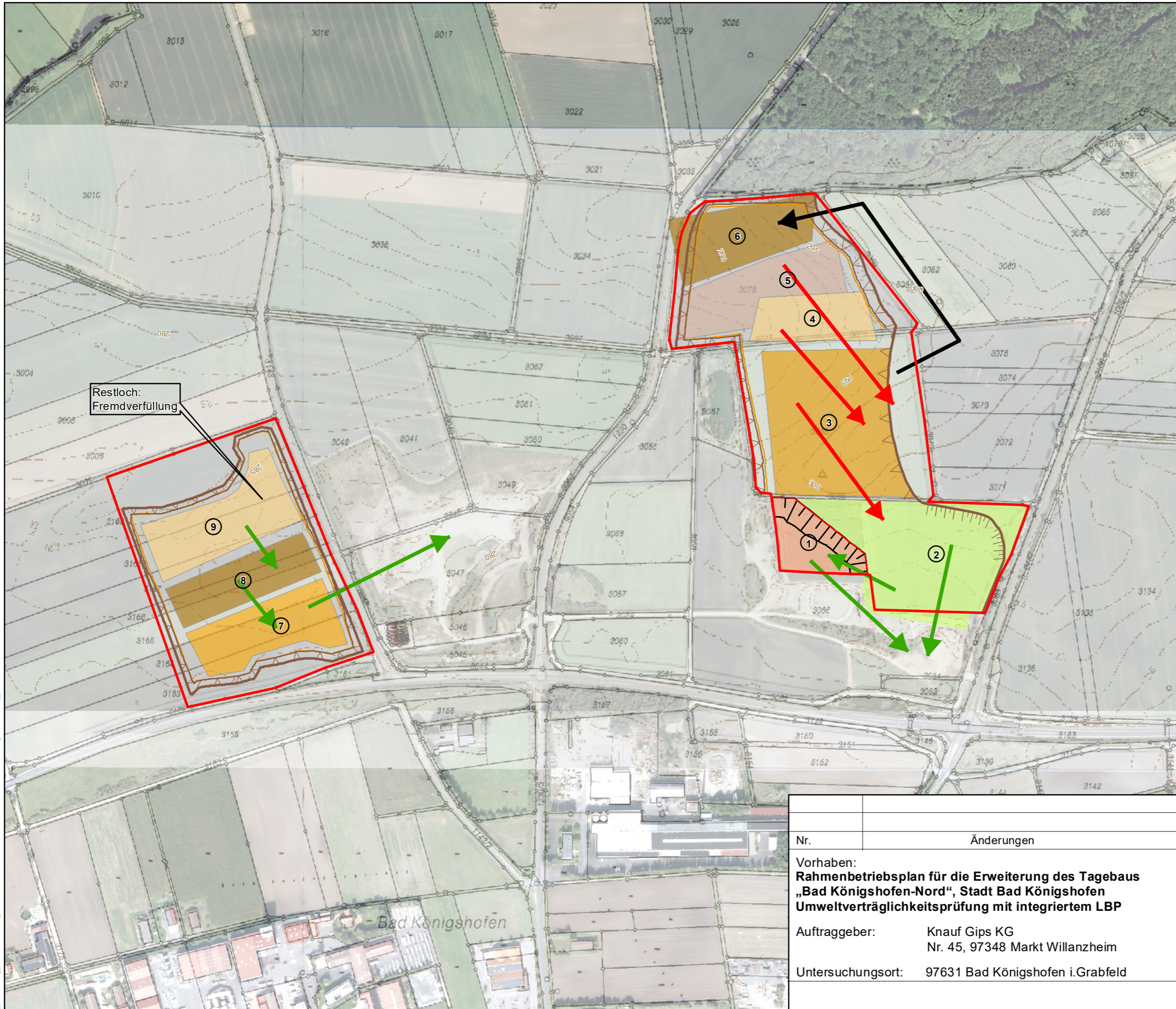
**Legende**

**Bestand**

- RBP-Antragsgrenzen
- 3068 Flurstücksgrenzen, laufendes Flurbereinigungsverfahren
- Höhen in m ü.NN

**Abbauphasen und Rückverfüllung**

- 1 Abbauphase, schematisch
- Grenze des Rohstoffabbaus
- Böschungflächen Abraum
- Böschungflächen Abbau
- ➔ Direkte Rückverfüllung
- ➔ Zwischenlagerung
- ➔ absch. Rückverfüllung



Restloch:  
Fremdverfüllung

- Bad Königshofen

Nr.	Änderungen	geänd. am	Bearbeiter	gepr. am	Projektleiter
Vorhaben: <b>Rahmenbetriebsplan für die Erweiterung des Tagebaus „Bad Königshofen-Nord“, Stadt Bad Königshofen Umweltverträglichkeitsprüfung mit integriertem LBP</b>					
Anlage:		3.2	Maßstab:	1:5.000	
		Datum	Name	Unterschrift	
entwickelt		03.05.2022	F.Köller		
gezeichnet		03.05.2022	H.Vasegh		
geprüft		03.05.2022	F.Köller		
Auftraggeber:		Knauf Gips KG Nr. 45, 97348 Markt Willanzheim			
Untersuchungsort:		97631 Bad Königshofen i.Grabfeld			

**Abbauplan mit Abbauphasen und Verfüllkonzept**

**R & H Umwelt GmbH**  
 Zentrale  
 Schnorrstraße 5a  
 90471 Nürnberg  
 Telefon 0911 86 88-10  
 info@rh-umwelt.de



Kartengrundlage / Geobasisdaten:  
 - Luftbild: Bayerische Vermessungsverwaltung (www.geodaten.bayern.de)  
 - Flurkarte: beantragte Flurbereinigung, bereitgestellt durch AG

P:\17A0168\_Knauf\_Bad Königshofen\GIS\PROJEKTE\LP-Königshofen\_RBP.mxd