

Legende

Schutzgut Mensch, einschließlich menschlicher Gesundheit

- Mensch**
 Wohnen und Arbeiten (lt. FNP Gemeinde Eisenheim)¹
- M, MD, MI** gemischte Bauflächen (§5 BauNVO)
 - W, WA** Wohnbauflächen (§4 BauGB)
 - Bebauung im Außenbereich (Pension Schiffmühle) als Gebiet mit Bedeutung für Wohnen (§35 BauGB)
 - Kirche

Erholung
 Ausgewiesene Freizeiteinrichtungen^{2 3}

- Sportanlage (Wassersportclub Obereisenheim e.V., Sportanlagen SC Obereisenheim)
- Spielplatz
- Stellplatz Obereisenheim (u.a. für Wohnmobile)

Siedlungsnaher Freiraum mit Bedeutung für die Erholung im Wohnumfeld und mit besonderem Schwerpunkt der Erholungsnutzung

- Gartenanlage^{1 3}
- Grünflächen, Mainvorland, "An der Mainau"^{1 3}
- Überregionale Rad- und Wanderwege² (Main-Radweg mit Anschluss an EuroVelo-Route 4, Radwanderweg, u.a. "Vom Main zum Steigerwald")
- Regionales Rad- und Wanderwegenetz²
- Freiraum mit besonderer Bedeutung für die wohnungsnaher Feierabenderholung³
- Freiraum mit bes. Schwerpunkt der Erholungsnutzung, insbesondere auch für den Tourismus
- Freiraum mit Erholungsbedeutung im Umkreis von 500m um Siedlungen sowie die Pension Schiffmühle

Schutzgut Kultur- und sonstige Sachgüter

- Verbindliche Festsetzungen**
- Kulturdenkmal (Bodendenkmäler, gem. BLD)⁴
- Kulturgüter**
- Archäologische Funde auf Fl.-nr. 1378, Gem. Obereisenheim⁴
- Sachgüter**^{1 2 3}
- Bestandsstraßen WÜ 57 (BAYSIS 2015: DTV_Kfz 1670), WÜ 62 (BAYSIS 2015: DTV_Kfz 883)
 - Abbaufläche mit Aufbereitungsanlage (in Betrieb)
 - 20 KV-Leitung, oberirdisch (Überlandwerk Unterfranken AG); Verlegung geplant
 - Sportanlage
 - Spielplatz
 - Bundeswasserstraße Main
 - Mainfähr
 - Funktionsbeziehungen
- Vorbelastung**⁵
- Emissions-/ Immissionsbedingte Vorbelastungen
- Abbaufläche (Bestand); (bestehende Genehmigung Hauptbetriebsplan für die Gewinnung und Aufbereitung von Quarzsand im Tagebau Obereisenheim, Änderungsbescheid Nr. 02/2017 zum HBP, Verlängerung beantragt)
 - Standort Aufbereitungsanlage und Zwischenlagerung (u.a. Baggergut) (bestehende Genehmigung Sonderbetriebsplan für die Zwischenlagerung und Verfüllung von Baggergut, Verlängerung beantragt)
 - Linearer Emittent
 - Punktueller Emittent
 - Emissionen (Stäube, Lärm) zu den Betriebszeiten

Wirkung und Wirkzonen⁶

- Erweiterungs- und Änderungsflächen der Gewinnung und Aufbereitung von Quarzsand im Tagebau mit Höhenlinien und Wasserspiegel
- Sicherheitsabstände (zu Straßen =20m, angrenzenden Grundstücken =10m) gem. Richtlinien für Anlagen zur Gewinnung von Kies, Sand, Steinen und Erden
- Zu- und Abfahrt
- Bestehende Abbaufläche
- Erweiterungsfläche
- Schlammbecken
- Aufbereitungsanlage und Zwischenlagerung

Auswirkungen

- Immissionen (Stäube und Lärm zu den Betriebszeiten) durch den Abbaubetrieb
- Beeinträchtigung von Wegen mit Freizeinutzung während der Betriebsphase
- Mögliche Baggerfunde und dadurch Beeinträchtigung von Bodendenkmälern
- Verlagerung einer 20 KV-Leitung

Konfliktschwerpunkte

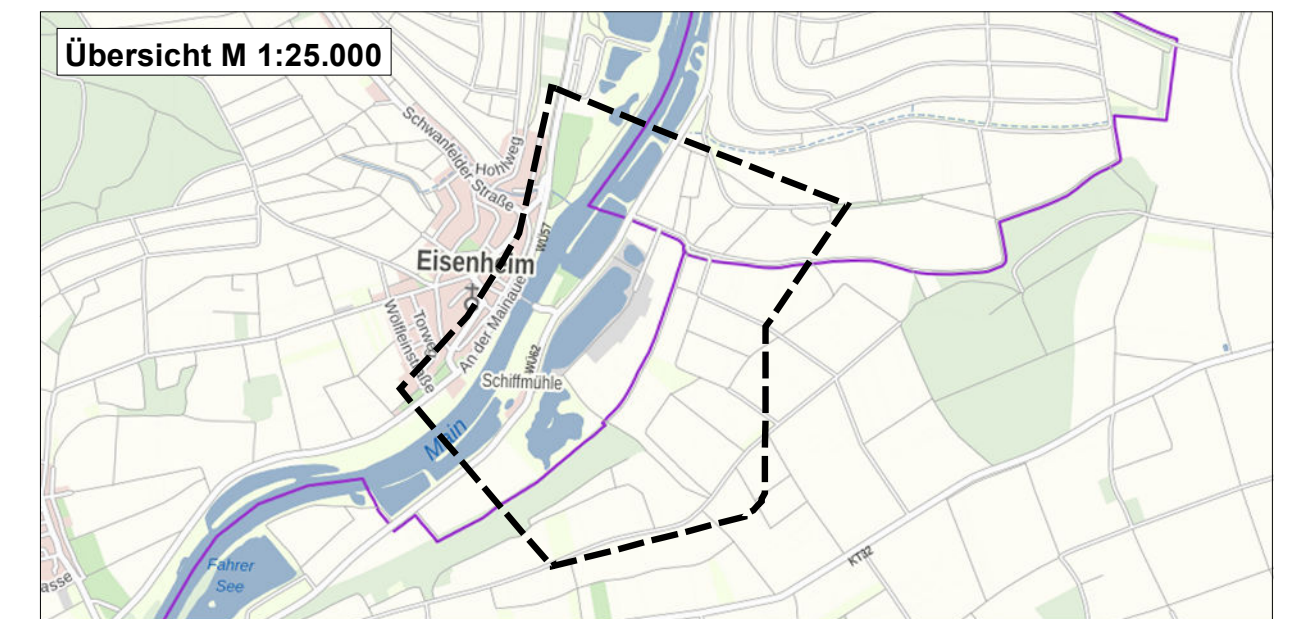
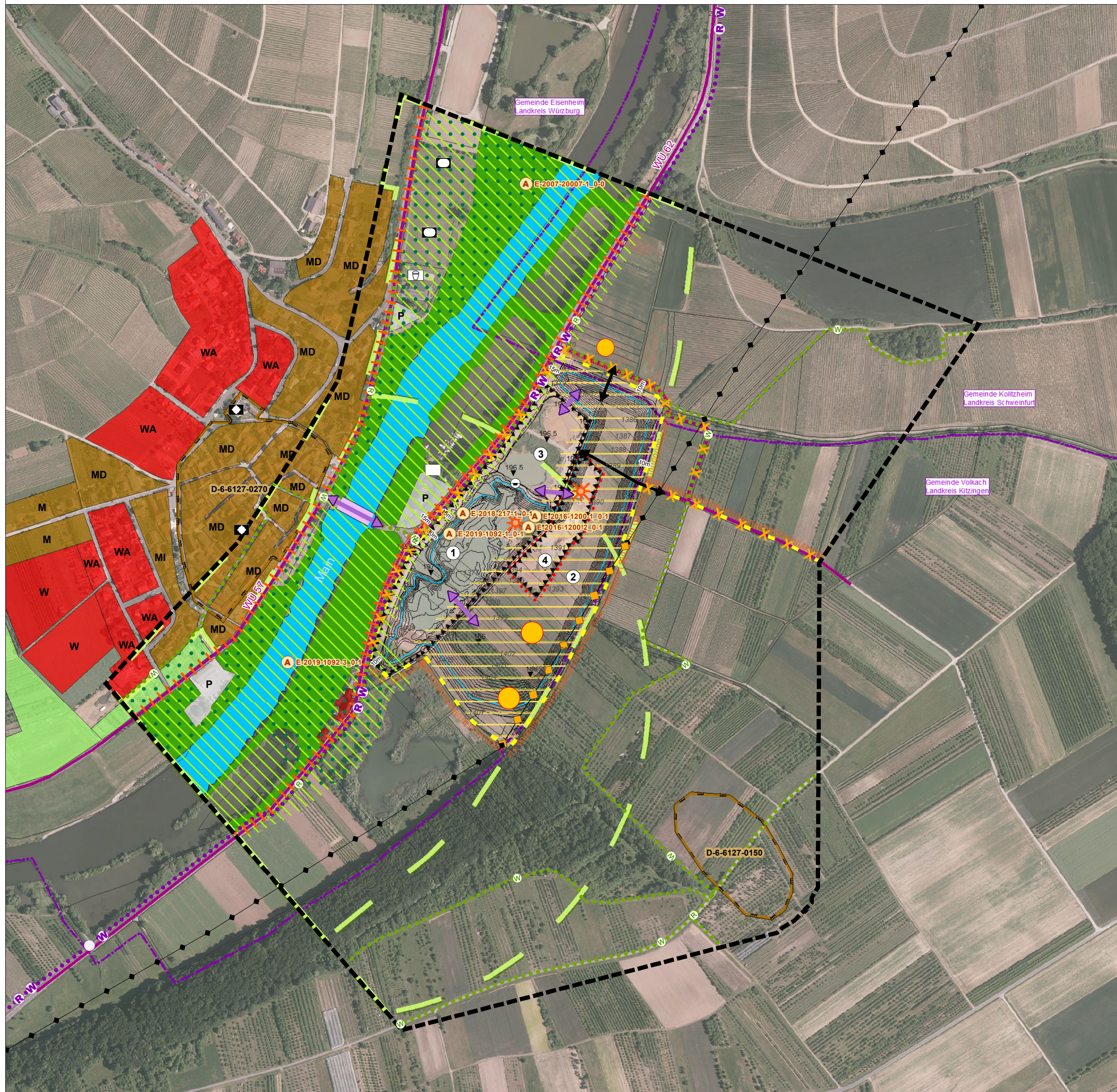
- Beeinträchtigung der Erholungsnutzung (visuell sowie durch Schall- und Staubbmissionen)
- Möglichkeit des Aufdeckens von Bodendenkmälern
- Verlegung der 20kv-Leitung

Sonstiges

- Grenze Untersuchungsgebiet
- Flurkarte
- Gemeindegrenzen

Quellen:

- 1 FNP Gemeinde Eisenheim, 1. Änderung (Stand 2003)
- 2 Topografische Informationssysteme (u.a. Freizeitkarten)
- 3 Eigene Erhebungen (Stand 08/2019)
- 4 Denkmaldaten des BLD (u.a. archäologische Informationssysteme /Schreiben vom 19.07.2019)
- 5 Fachgutachten (LGA Immissions- und Arbeitsschutz GmbH, Geräuschmissionen, 2021)
- 6 Abbau- und Rekultivierungsplanung (Eger & Partner, Stand 02/2021)



Änderungen			
	Name	Datum	Bemerkungen
d			
c			
b			
a			

Vorhabensträger:
Fa. Beuerlein
 Schönbornstraße 35
 97332 Volkach – Gaibach
 www.beuerlein-gruppe.de

S. Bittl-Dinger
 Unterschrift

Vorhaben:
Erweiterung und Änderung der Gewinnung und Aufbereitung von Quarzsand im Tagebau Obereisenheim

Planbezeichnung:
Unterlagen zur Umweltverträglichkeitsprüfung Schutzgut Menschen, insbesondere die menschliche Gesundheit, kulturelles Erbe und sonstige Sachgüter - Bestand und Auswirkungen -

Projekt-Nr.:	1842	Stand:	Mai 2021
Planverfasser.:	EGER F. PARTNER LANDSCHAFTSARCHITEKTEN BDLA Austraße 35 86153 Augsburg Telefon (08 21) 25 92 94 - 0 Telefax (08 21) 25 92 94 - 12 E-Mail eger@egerpartner.de	Namen	Datum
	<i>J. Bittl-Dinger</i>	Bearbeiter:	Bittl-Dinger Mai 2021
		Gezeichnet:	Dunau Mai 2021
		Geprüft:	Bittl-Dinger Mai 2021
		Plan-Nr.:	2 plan 1
		Maßstab:	1:5.000