

Legende

Schutzgut Boden

Schutzgebiete und verbindliche Festsetzungen /Fachausweisungen

- Kulturdenkmal (Bodendenkmäler)
- Wald mit besonderer Bedeutung für den Bodenschutz (IL WFP)

Bestand

- Bodentypen**
- 12b Fast ausschließlich Kolluvisol (pseudovergleyt, vergleyt) aus Schluff bis Lehm (Kolluvium)
 - 22d Vorherrschend Braunerde (podsolig), gering verbreitet Podsol-Braunerde aus (kiesführendem) Sand bis Sandlehm (Terrassenablagerung), gering verbreitet mit Flugsanddecke
 - 3c Fast ausschließlich Pararendzina aus Carbonatschluff (Löss)
 - 502b Vorherr. (Braunerde-)Terra fusca, ger. verbr. Pelosol aus (skelettf.) Ton (Residualton) ü. (skelettf.) Carbonatschluff bis -ton bis -tonschutt (Kalk-, Mergelstein); verbr. über Kalkstein
 - 503a Fast ausschl. Pararendzina, selten Braunerde-Pararendzina aus skelettführendem Schluff bis Ton (Kalk-, Mergelstein), gering verbr. mit flacher Deckschicht aus Schluff bis Lehm
 - 89a Fast ausschließlich kalkhaltige Vega, selten kalkhaltige Gley-Vega aus (skelettführendem) Carbonatschluff bis -lehm, selten aus Carbonatsand (Auensediment)
 - 906 Fast ausschließlich Rigosol aus Schuttlehm bis -ton bis Tonschutt (Kalk- und/oder Mergelstein des Muschelkalk)
 - 97a Lehm bis Tonschutt (Kalk- und/oder Mergelstein des Muschelkalk)
 - 998 Gewässer

Schutzgut Fläche

Schutzgebiete und verbindliche Festsetzungen / Fachliche Ausweisungen

- Festgesetztes Überschwemmungsgebiet (Überschwemmung der Vorhabenfläche ab HQ 10)
- Natura 2000-Gebiete:
 - FFH-Gebiet lt. LFU Nr. 6127- 371 Mainau zwischen Grafenheinfeld und Kitzingen
 - Vogelschutzgebiet SPA Nr. 6027- 471 Maintal zwischen Schweinfurt und Dettelbach Nr. 6027- 472 Schweinfurter Becken und nördliches Steigerwaldvorland
 - Ökokatasterfläche lt. LFU
 - Landschaftsschutzgebiet (Nr. 00 170.01, "Volkacher Mainschleife")
 - Biotypen mit überdurchschnittlichen Kompensationsanforderungen bei Beeinträchtigung (gem. BayKompV >10 WP)

Bestand

- Landwirtschaftliche Nutzflächen

Schutzgut Wasser

Schutzgebiete und verbindliche Festsetzungen

- Festgesetztes Überschwemmungsgebiet (Überschwemmung der Vorhabenfläche ab HQ 10)

Bestand

- Flächen, die durch den Einfluss von Wasser geprägt sind (wassersensibler Bereich)
- Hochwassergefahrenflächen HQ-100 (08/2016)
- Hochwassergefahrenflächen HQ-extrem (08/2016)

Grundwasser

- Grundwasserfließrichtung
- Grundwasserstandsstellen Bestand
- Grundwasserstandsstellen, geplante sowie optionale
- Brunnen Schiffmühle
- Einzugsgebiet der Trinkwasserversorgung Volkach-Astheim (u.a. bestehende Grube und Erweiterungsfläche)

Oberflächengewässer

- Stillegewässer, Bestand
- Fließgewässer, Main (Gewässer 1. Ordnung)

Hydrogeologische Einheiten

- m4 Kalkstein in Wechsellagerung mit Ton- und Mergelstein, horizontabhängige Dickbankbereiche; teilverkarstet, Kluff-(Karst-)GwLeiter
- q1 Sandiger Kies; ergiebige Poren-GwLeiter

Vorbelastungen

- Abbaufäche (Bestand); (bestehende Genehmigung Hauptbetriebsplan für die Gewinnung und Aufbereitung von Quarzsand im Tagebau Obereisenheim, Änderungsbescheid Nr. 02/2017 zum HBP, Verlängerung beantragt)
- Standort Waage
- Standort Aufbereitungsanlage (bestehende Genehmigung Sonderbetriebsplan für die Zwischenlagerung und Verfüllung von Baggegut, Verlängerung beantragt)
- Zwischenlagerung (u.a. Baggegut)

Dauerhafte Flächeninanspruchnahmen

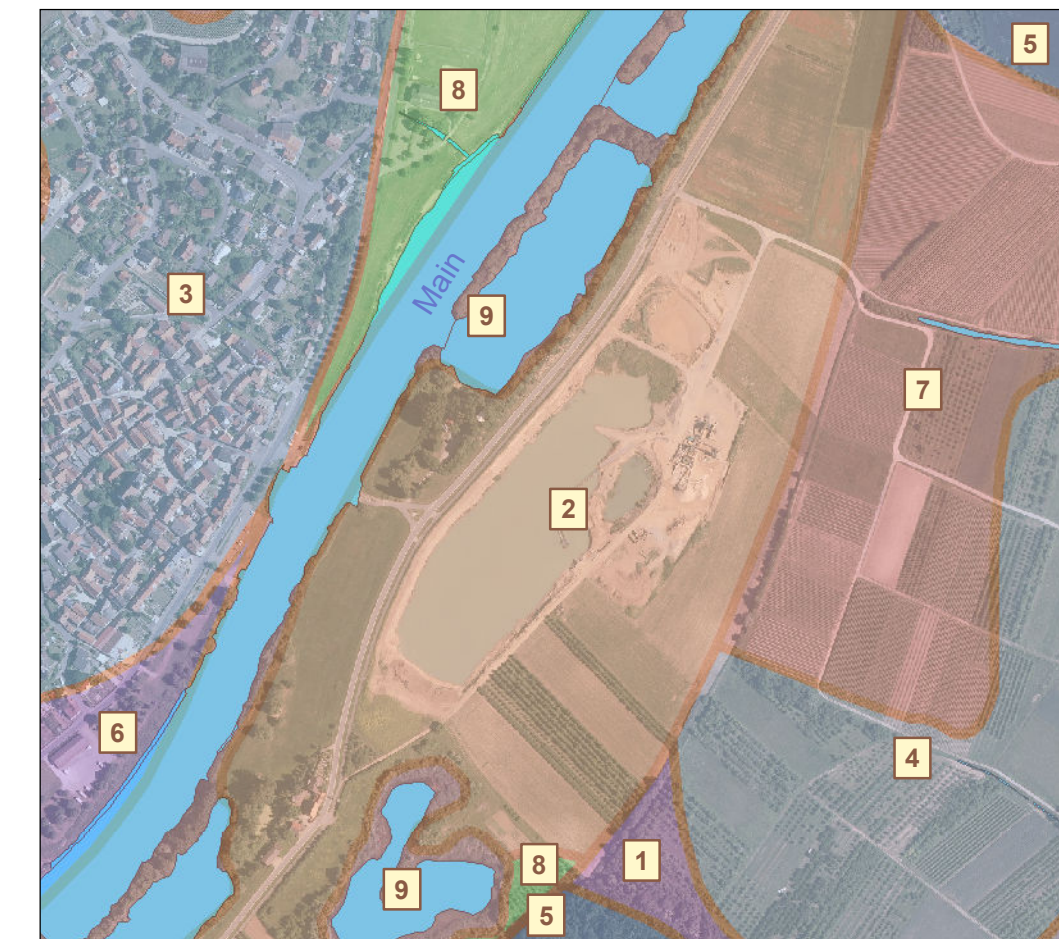
- Bestandsstraße WÜ 57 (BAYSIS 2015: DTV_Kfz 1670), WÜ 62 (BAYSIS 2015: DTV_Kfz 883)

- Immissionsquellen (Lärm, Staub, Schadstoffe)

Übersicht hydrogeologische Karte M 1:50.000



Übersicht Bodentypen M 1:7.500



Wirkung und Wirkzonen

- Erweiterungs- und Änderungsflächen der Gewinnung und Aufbereitung von Quarzsand im Tagebau mit Höhenlinien und Wasserspiegeln
- Sicherheitsabstände (zu Straßen =20m, angrenzenden Grundstücken =10m) gem. Richtlinien für Anlagen zur Gewinnung von Kies, Sand, Steinen und Erden
- Zu- und Abfahrt
- Bestehende Abbaufäche
- Abbaufäche /Nassabbau als Erweiterung der bestehenden Abbaustelle
- Schlammbecken
- Aufbereitungsanlage und Zwischenlagerung
- Gewährleistung Hochwasserabfluss (Auspiegelleitung, DN 800)

Auswirkungen

- Flächeninanspruchnahme und dauerhafte Flächenumwandlung (mit Bodenabtrag)
- Großflächiger Anschnitt des Grundwasserkörpers mit dauerhafter Offenlegung
- Verlust der Schutzfunktion der Deckschichten

Konfliktpunkte

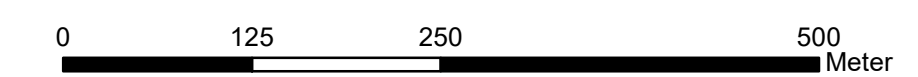
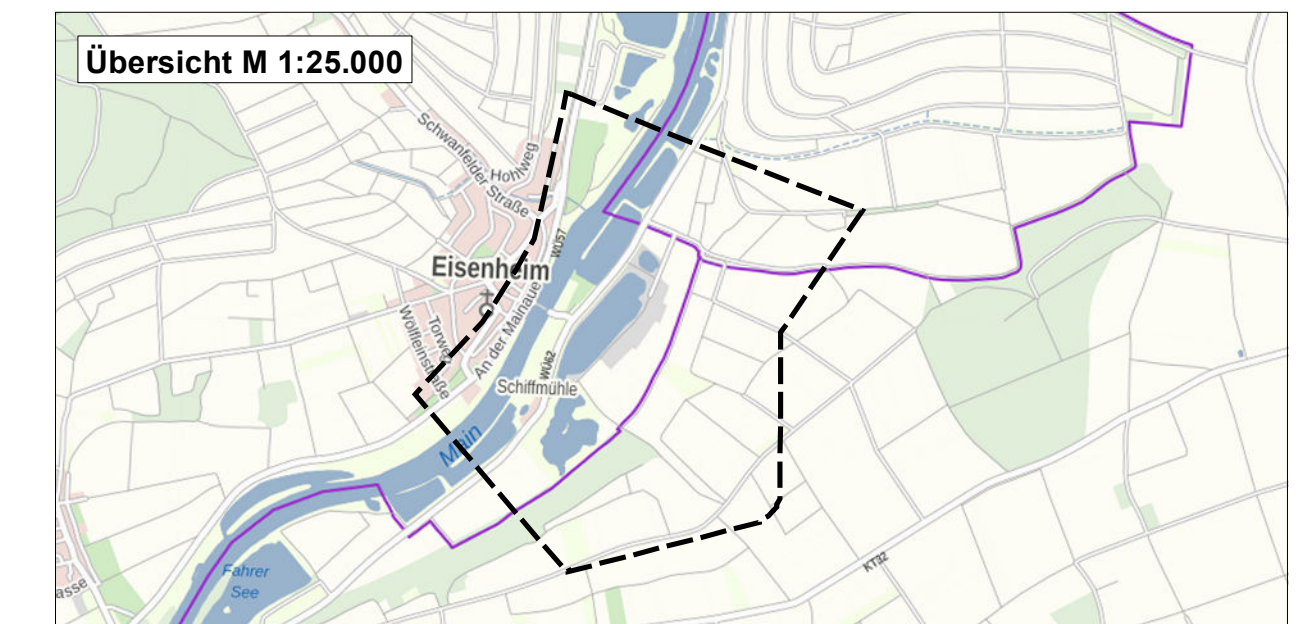
- Verlust von Bodenfunktionen (durch Abbau von Quarzsand)
- Flächenumwandlung mit Verlust von landwirtschaftlicher Nutzfläche
- Mögliche Beeinträchtigung des offen gelegten Grundwassers durch Schadstoffeintrag
- Mögliche Beeinträchtigungen und Veränderungen bei Überschwemmungen (Retentionsvolumen, Hochwasserabfluss, Schadstoffverfrachtung)

Sonstiges

- Grenze Untersuchungsgebiet
- Flurkarte
- Gemeindegrenzen

Quellen:

- Archäologische Informationssysteme (BLID)
- Forstfachliche Informationssysteme (Bayer, Landesamt für Wald- und Forstwirtschaft)
- Bodeninformationssysteme (Bodenübersichtskarte, BÖK 1:25.000)
- Wasserwirtschaftliche Informationssysteme
- Bayer, Landesamt für Umwelt
- Rauminformationssysteme (Regionalplan, Region Würzburg)
- Fachgutachten (Hydrogeolog. Gutachten, Piewak & Partner, 2021)
- Gutachten (Fachbeitrag zur Wasserrahmenrichtlinie, BFM Umwelt, 2020)



Änderungen			
	Name	Datum	Bemerkungen
d			
c			
b			
a			

Vorhabensträger:
Fa. Beuerlein
 Schönbornstraße 35
 97332 Volkach – Gaibach
 www.beuerlein-gruppe.de

S. A. D.
 Unterschrift

Vorhaben:
Erweiterung und Änderung der Gewinnung und Aufbereitung von Quarzsand im Tagebau Obereisenheim

Planbezeichnung:
Unterlagen zur Umweltverträglichkeitsprüfung Schutzgut Boden, Wasser und Fläche - Bestand und Auswirkungen -

Projekt-Nr.:	1842	Stand:	Mai 2021
Planverfasser.:	EGER F. PARTNER LANDSCHAFTSARCHITEKTEN BDIA Austraße 35 86153 Augsburg Telefon (08 21) 25 92 94 - 0 Telefax (08 21) 25 92 94 - 12 E-Mail eger@egerpartner.de	Namen	Datum
	<i>S. A. D.</i>	Bearbeiter:	Bittl-Dinger Mai 2021
		Gezeichnet:	Dunau Mai 2021
		Geprüft:	Bittl-Dinger Mai 2021
		Plan-Nr.:	2 plan 3
		Maßstab:	1:5.000