



### Legende

#### Abbaufelder

- Abbaufeld A1, 2023-2025
- Abbaufeld A2, 2026-2028
- Abbaufeld A3, 2029-2031

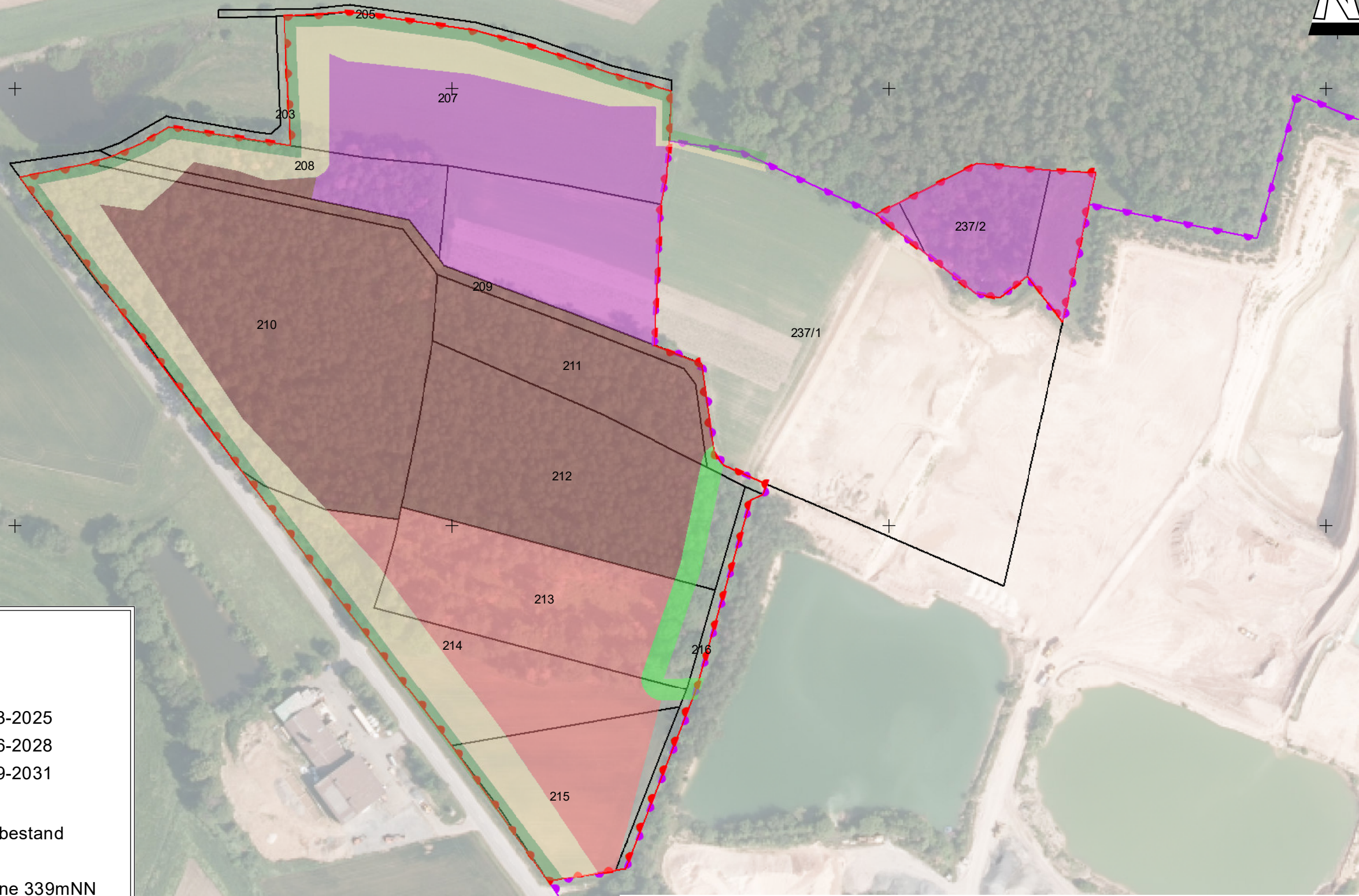
#### Schutzstreifen

- 10m Alteichenwaldbestand
- 5m Schutzstreifen
- Verwaltung mit Krone 339mNN

#### Wellmersdorf RBP

- Erweiterung
- RBP 2004
- erweiterungsrelevante Flurstücke

WMS-Dienst:  
[https://geoservices.bayern.de/wms/v2/ogc\\_dop80\\_0a.cgi?](https://geoservices.bayern.de/wms/v2/ogc_dop80_0a.cgi?)



ETRS 1989 /UTM Zone 32 (EPSG 25832)

DHDN 2016

### Anlage 3

**AUFTRAGGEBER**  
Quarzsandwerke Wellmersdorf GmbH & Co. KG

**PROJEKT**  
Quarzsandtagebau Wellmersdorf  
Antrag auf Zulassung - Änderung Rahmenbetriebsplan

**TITEL**  
Anlage 3  
Lageplan mit Darstellung der Erweiterungsplanung



MASSSTAB	1:2.000
BLATTFORMAT	420x297
DATUM	24.09.2021
ZEICHNUNG-NR.	196016G003
PROJEKT-NR.	G196016GT.1837.FG1
BEARBEITET	ORA
GEZEICHNET	ORA
REVISION	1

Geologische Landesuntersuchung  
 GmbH Freiberg - Büro Dresden

01219 Dresden Tiergartenstraße 48  
 Telefon: +49 351 47878-7757 Telefax: -78 eMail: kontakt@glu-freiberg.de