

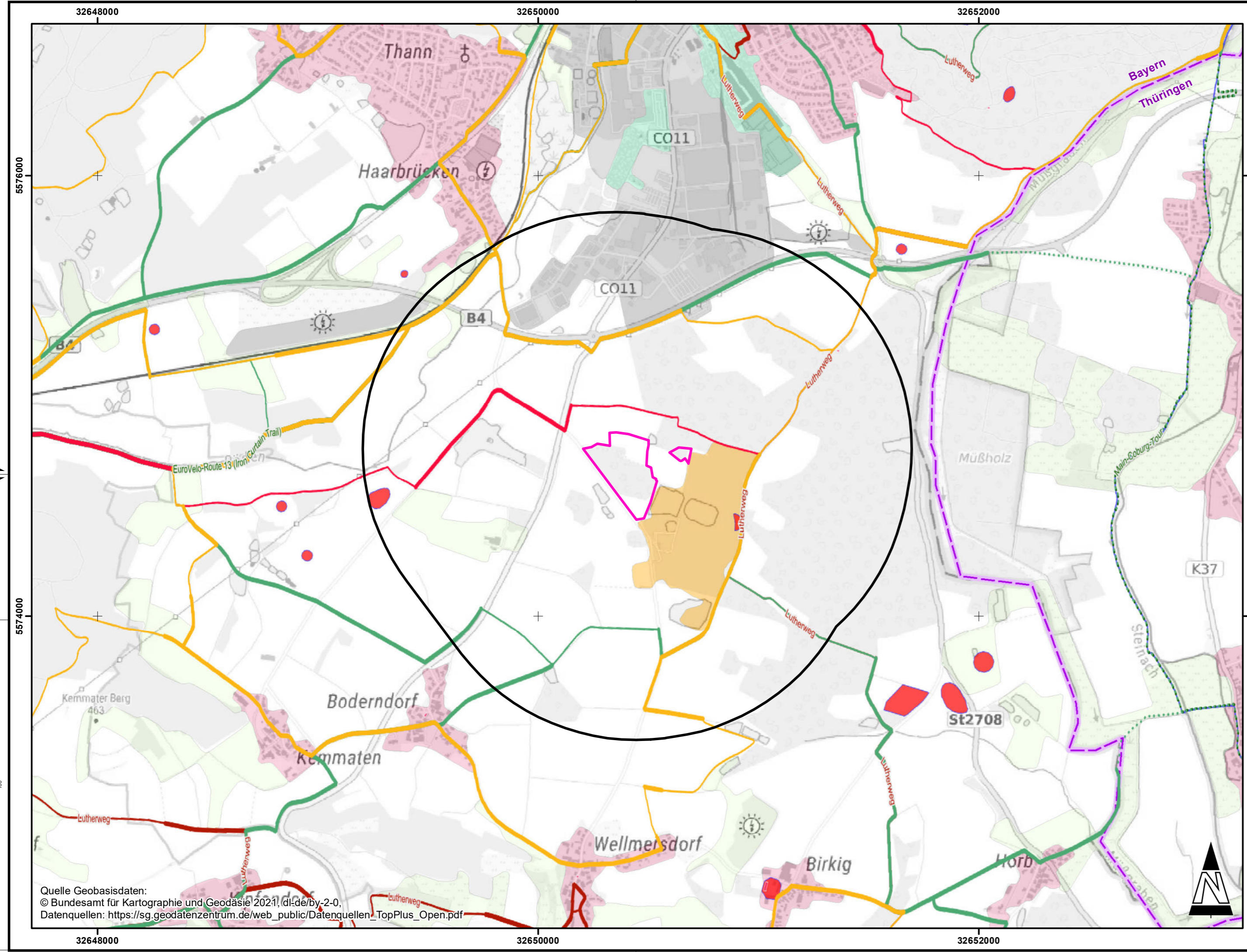
Quelle Geobasisdaten:  
 © Bundesamt für Kartographie und Geodäsie 2020, dl-de/by-2-0,  
 Datenquellen: [https://sg.geodatenzentrum.de/web\\_public/Datenquellen\\_TopPlus\\_Open.pdf](https://sg.geodatenzentrum.de/web_public/Datenquellen_TopPlus_Open.pdf)

Lagebezug: ETRS 1989 UTM Zone 32N  
 AUFTRAGGEBER  
**Geologische Landesuntersuchung GmbH Freiberg**  
 PROJEKT  
**Abbauerweiterung Quarzsandtagebau Wellmersdorf**  
**UVP-Bericht**  
 TITEL  
 Topografische Karte mit Kennzeichnung des Vorhabens  
 und des Untersuchungsgebietes

**Karte 5.2.1**

**GICON** Großmann Ingenieur Consult GmbH  
 Stammsitz Dresden  
 01219 Dresden Tiergartenstraße 48  
 Telefon: +49 351 47878-0 Telefax: -78 eMail: info@gicon.de  
 MASSSTAB 1:25.000  
 BLATTFORMAT 420x297  
 DATUM 03.11.2021  
 ZEICHNUNG-NR. **200060G005**  
 PROJEKT-NR. G200060UM.1276.DD1  
 BEARBEITET JBI  
 GEZEICHNET VRP  
 REVISION 0





### Schutzgüter Mensch und Kulturelles Erbe

**Teilbereich Kulturelles Erbe**

- Landschaftsprägendes Baudenkmal
- Baudenkmal
- Bodendenkmal
- Ensemble

Quelle: Bayerisches Landesamt für Denkmalpflege, CC BY-ND, WMS "Denkmal-Daten (BLfD)"

**Teilbereich Schutzgut Mensch**

- Wohn-/Mischgebiete
- Industrie- und Gewerbegebiete
- Sonderbauflächen
- Sport-/Freizeit-/Erholungsflächen
- öffentliche Grünflächen

Quelle: Corine Land Cover © GeoBasis-DE / BKG 2018

**Freizeitwege (Bayern)**

- Örtliche Wanderwege
- Wanderwege
- Fernwanderwege
- Radwege
- Fernradwege

**Freizeitwege (Thüringen)**

- Wanderwege
- Radwege

Quelle: Landesamt für Digitalisierung, Breitband und Vermessung, CC BY, WMS "BY Freizeitwege" sowie © GDI-Th, dl-de/by-2-0, WMS "Geoproxy Thüringen"

**Vorhaben**

- Untersuchungsgebiet (Pufferzone 1.000m)
- Vorhabenfläche

**Verwaltungsgrenzen**

- Bundeslandgrenze

Quelle: © GeoBasis-DE / BKG 2020

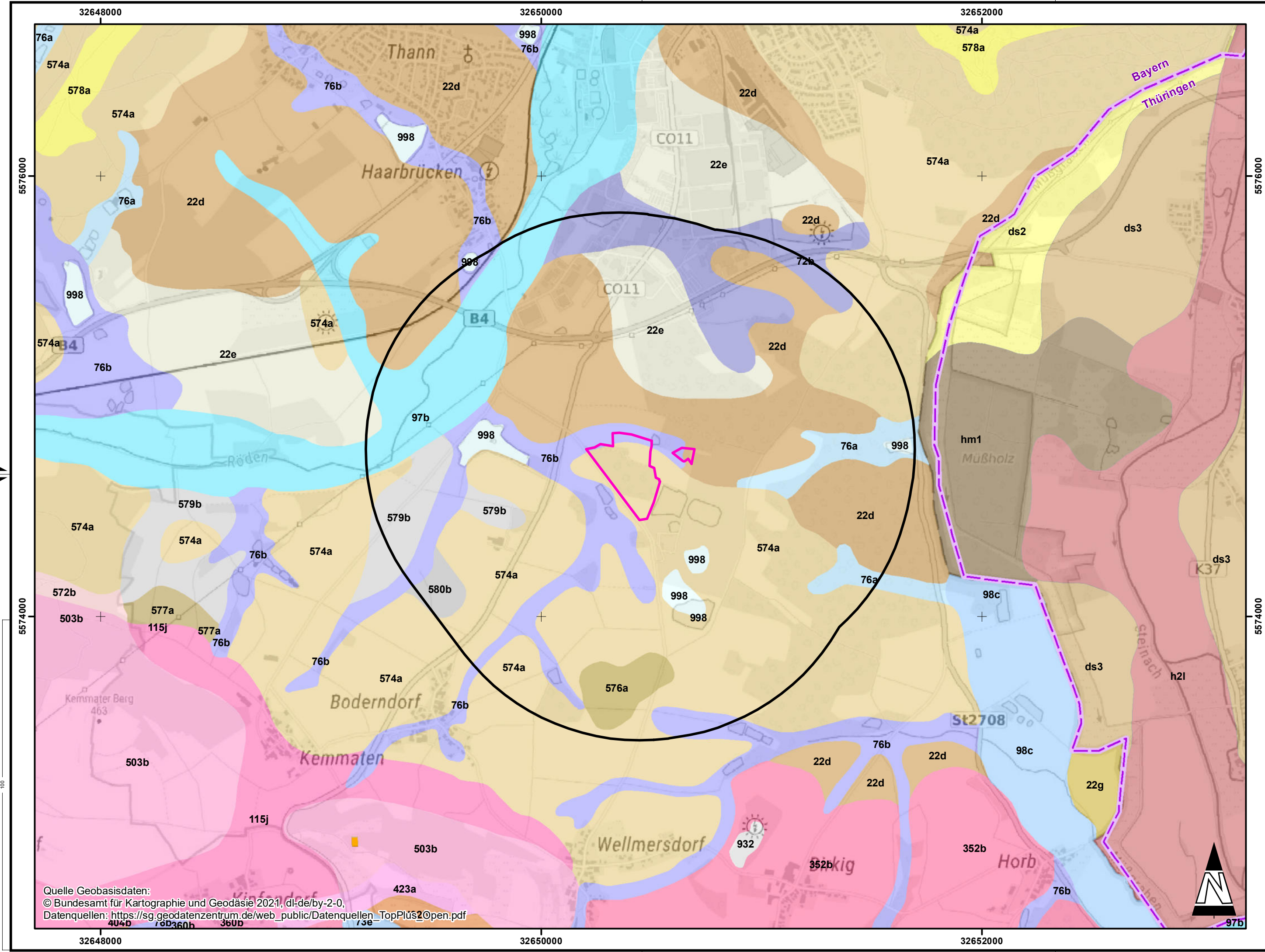
Quelle Geobasisdaten:  
 © Bundesamt für Kartographie und Geodäsie 2021, dl.de/by-2-0,  
 Datenquellen: [https://sg.geodatenzentrum.de/web\\_public/Datenquellen\\_TopPlus\\_Open.pdf](https://sg.geodatenzentrum.de/web_public/Datenquellen_TopPlus_Open.pdf)

Lagebezug: ETRS 1989 UTM Zone 32N

<b>AUFTRAGGEBER</b> <b>Geologische Landesuntersuchung GmbH Freiberg</b>		
<b>PROJEKT</b> <b>Abbauverweiterung Quarzsandtagebau Wellmersdorf</b> <b>UVP-Bericht</b>		
<b>TITEL</b> Schutzgüter Mensch und Kulturelles Erbe		
MASSSTAB 1:15.000	BLATTFORMAT 594x297	BEARBEITET JBI
DATUM 03.11.2021	ZEICHNUNGSR. <b>200060G006</b>	GEZEICHNET D-H
<b>GICON</b> Großmann Ingenieur Consult GmbH <small>Großmann Ingenieur Consult GmbH</small>	01219 Dresden Tiergartenstraße 48 Telefon: +49 351 47878-0 Telefax: -78 eMail: info@gicon.de	REVISION 0

**Karte 5.2.2**





### Schutzgüter Boden und Fläche

Übersichtsbodenkarte ÜBK25 (Bayern)

- 115j Fast ausschließlich Pararendzina, selten Braunerde-Pararendzina aus skelettführendem Lehm bis Skelettlehm bis -ton (Tonstein des Röt, Carbonatgestein des Muschelkalk in wechselnden Anteilen)
- 22d Vorherrschend Braunerde (podsolig), gering verbreitet Podsol-Braunerde aus (kiesführendem) Sand bis Sandlehm (Terrassenablagerung), gering verbreitet mit Flugsanddecke
- 22e Fast ausschließlich Pseudogley und Braunerde-Pseudogley, selten Podsol-Pseudogley aus (kiesführendem) Sand bis Lehmsand (Terrassenablagerung), gering verbreitet mit Flugsanddecke
- 22g Fast ausschließlich Braunerde aus Lehm bis Ton (Terrassenablagerung), gering verbreitet aus Schluff bis Lehm (Deckschicht) über Sand (Terrassenablagerung)
- 352b Fast ausschließlich Regosol und Pelosol (pseudovergleyt) aus Lehm bis Ton (Sedimentgestein), verbreitet flache Deckschicht aus (Löss-)Lehm, selten carbonathaltig im Untergrund
- 360b Fast ausschließlich Pseudogley und Braunerde-Pseudogley aus (grusführendem) Schluff bis Lehm (Lösslehm oder Deckschicht) über (grusführendem) Lehm bis Ton (Sedimentgestein), selten carbonathaltig im Untergrund
- 402b Vorherrschend Regosol und Pelosol, gering verbreitet Pseudogley-Regosol aus (grusführendem) Ton (Sedimentgestein), verbreitet mit flacher Deckschicht aus Schluff bis Lehm, gering verbreitet carbonathaltig im Untergrund
- 404b Fast ausschließlich Braunerde, unter Wald verbreitet podsolig aus (grusführendem) Sand (Deckschicht oder Sandstein) über (grusführendem) Schluffsand bis Sandlehm (Sandstein), selten über Sandstein
- 410b Vorherrschend Pseudogley, gering verbreitet Braunerde-Pseudogley aus (grusführendem) Schluff bis Lehm (Deckschicht) über (grusführendem) Lehm bis Ton (Sedimentgestein)
- 423a Fast ausschließlich Pararendzina aus (Grus-)Carbonatlehm bis -ton (Dolomitstein oder Mergelstein), verbreitet mit flacher Deckschicht aus (Carbonat-)Schluff bis Lehm
- 503b Fast ausschließlich (Para-)Rendzina, selten Terra fusca-Rendzina aus Schuttlehm bis -ton bis Tonschutt (Kalkstein) über Kalkstein
- 572b Vorherrschend Regosol, gering verbreitet Braunerde-Regosol aus (grusführendem) Lehm bis Ton (Sedimentgestein), selten Pelosol aus Ton (Sedimentgestein)
- 574a Fast ausschließlich Braunerde und podsolige Braunerde, selten Podsol-Braunerde aus grusführendem Sand bis Grussand (Sandstein), verbreitet über Sandstein
- 576a Fast ausschließlich Braunerde (podsolig), selten Pseudogley-Braunerde aus skelettführendem Lehm (Deckschicht) über Sand(-stein)
- 577a Fast ausschließlich Braunerde, selten Pseudogley-Braunerde aus grusführendem Lehm bis Gruslehm (Deckschicht) über (skelettführendem) Lehm bis Ton (Sedimentgestein)
- 578a Fast ausschließlich Podsol, Braunerde-Podsol und Podsol-Braunerde aus skelettführendem Sand (Deckschicht) über Sandschutt oder Sandstein
- 579b Fast ausschließlich Pseudogley und Braunerde-Pseudogley, selten Podsol-Pseudogley aus grusführendem Sand (Deckschicht) über grusführendem Lehm bis Ton (Sedimentgestein)
- 580b Vorherrschend Pseudogley, gering verbreitet Braunerde-Pseudogley aus grusführendem Lehm bis Schluff (Deckschicht) über grusführendem Lehm bis Ton (Sedimentgestein), selten Sandstein
- 72b Fast ausschließlich Gley und Braunerde-Gley aus (skelettführendem) Sand (Talsediment)
- 73b Fast ausschließlich Gley und Braunerde-Gley aus (skelettführendem) Schluff bis Lehm, selten aus Ton (Talsediment)
- 73e Vorherrschend Gley und Braunerde-Gley, gering verbreitet Pseudogley aus (skelettführendem) Schluff bis Lehm, selten aus Ton (Substrate unterschiedlicher Herkunft); außerhalb rezenter Talbereiche
- 76a Bodenkomplex: Gleye und andere grundwasserbeeinflusste Böden aus (skelettführendem) Sand (Talsediment)
- 76b Bodenkomplex: Gleye und andere grundwasserbeeinflusste Böden aus (skelettführendem) Schluff bis Lehm, selten aus Ton (Talsediment)
- 932 Böden aus Aufschüttungen, vorwiegend des Kanal- und Straßenbaus sowie Dammbauten und Gewerbeflächen
- 933 Böden durch Abbau von Massenrohstoffen geprägt, einschließlich rekultivierter Flächen
- 97b Fast ausschließlich Vega aus Schluff bis Lehm (Auensediment)
- 98c Fast ausschließlich Gley-Vega und Vega-Gley aus Lehm bis Ton (Auensediment)
- 998 Gewässer

Quelle: Bayerisches Landesamt für Umwelt, www.lfu.bayern.de, CC BY 4.0

### Bodengeologische Konzeptkarte BGKK100 (Thüringen)

- ds2 Sandig-lehmiger Kies
- ds3 Sandiger Lehm - Braunerde (über Kies)
- h2l Lehm - Vega (Auelehm über Sand, Kies)
- hm1 Torf - Moorgley (über Ton, Schluff, Mergel)

Quelle: Daten aus den Kartendiensten des Thüringer Landesamtes für Umwelt, Bergbau und Naturschutz (TLUBN), dl-de/by-2.0

### Geotope

Geotope (Thüringen) liegen außerhalb des dargestellten Kartenausschnittes.

Quelle: Bayerisches Landesamt für Umwelt, www.lfu.bayern.de, CC BY 4.0, WMS-URL: <https://www.lfu.bayern.de/gdi/wms/geologie/geotope/> sowie Thüringer Landesamt für Umwelt, Bergbau und Naturschutz (TLUBN)

### Vorhaben

- Untersuchungsgebiet (Pufferzone 1.000m)
- Vorhabenfläche

### Verwaltungsgrenzen

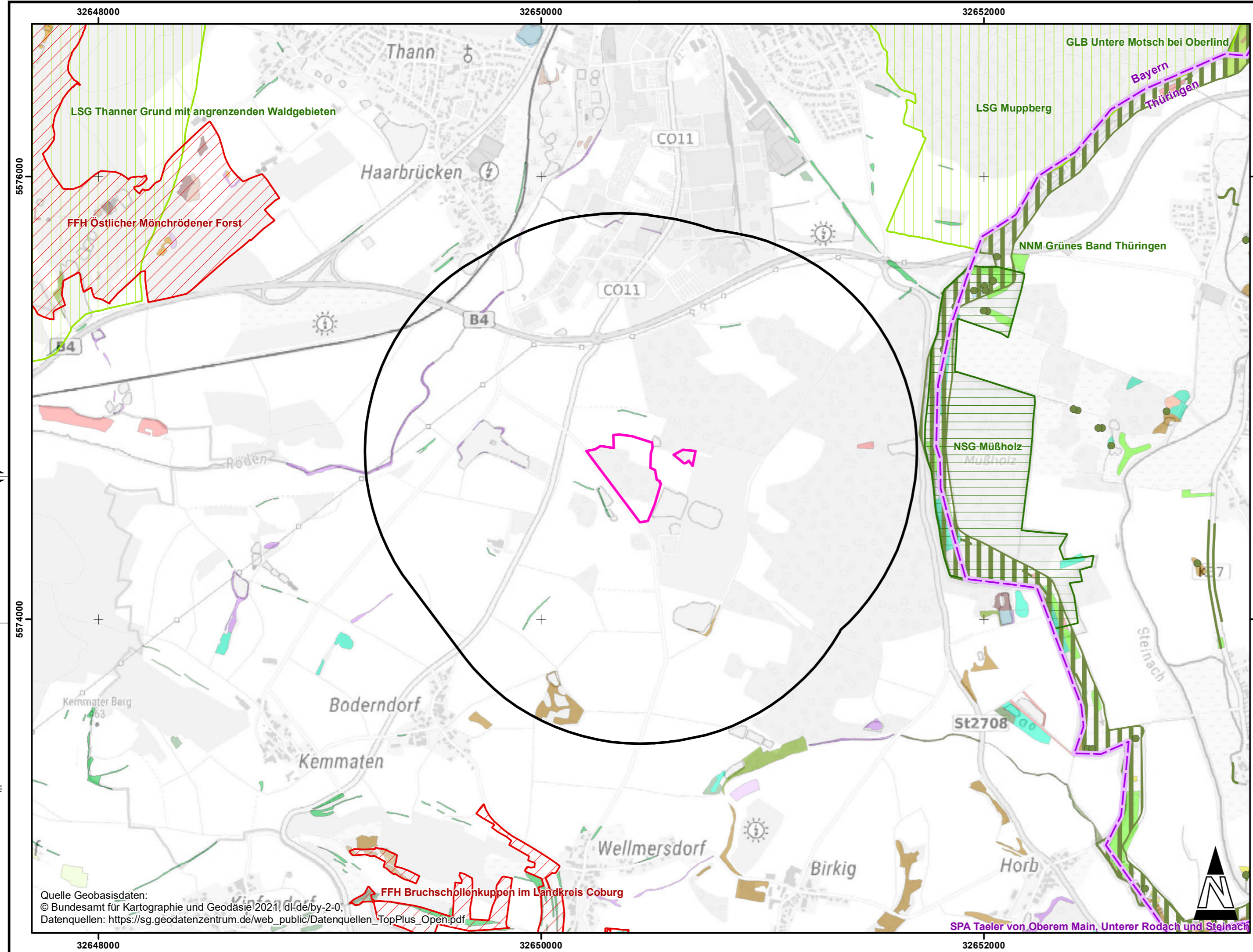
- Bundeslandgrenze

Quelle: © GeoBasis-DE / BKG 2020

Quelle Geobasisdaten:  
© Bundesamt für Kartographie und Geodäsie 2021, dl-de/by-2-0.  
Datenquellen: [https://sg.geodatenzentrum.de/web\\_public/Datenquellen\\_TopPlus2Open.pdf](https://sg.geodatenzentrum.de/web_public/Datenquellen_TopPlus2Open.pdf)

Lagebezug: ETRS 1989 UTM Zone 32N		<b>Karte 5.2.3</b>	
<b>AUFTRAGGEBER</b> <b>Geologische Landesuntersuchung GmbH Freiberg</b>			
<b>PROJEKT</b> <b>Abbauerweiterung Quarzsandtagebau Wellmersdorf</b> <b>UVP-Bericht</b>			
<b>TITEL</b> Schutzgüter Boden und Fläche		<b>200060G007</b> <small>PROJEKT-NR.</small>	
<small>MESSSTAB</small> 1:15.000		<small>REVISION</small> 0	
<small>BLATTFORMAT</small> 841x297		<small>BEARBEITET</small> JBI	
<small>DATUM</small> 03.11.2021		<small>GEZEICHNET</small> DHJ	
<small>ZUSCHAUER</small> JBI		<small>REVISION</small> 0	
<small>PROJEKT-NR.</small> 200060G007		<small>PROJEKT-NR.</small> GZ06060UM.1276.D01	
<small>GICON</small> Großmann Ingenieur Consult GmbH Stammplatz Dresden		<small>01219 Dresden Tiergartenstraße 4B</small> Telefon: +49 351 47878-0 Telefax: -78 eMail: <a href="mailto:info@gicon.de">info@gicon.de</a>	





### Schutzgüter Landschaft und Tiere, Pflanzen und biologische Vielfalt

#### Schutzgebiete nach Naturschutzrecht (Bayern)

- Europäisches Vogelschutzgebiet (SPA, Stand 04/2016)
- Fauna-Flora-Habitat-Gebiet (FFH, Stand 12/2019)
- Landschaftsschutzgebiet (LSG, Stand 02/2020)
- Biotopkartierung (Stand 01/2020)

Datenquelle: © Bayerisches Landesamt für Umwelt, CC BY 4.0; Datensätze: Natura2000-Gebiete, Schutzgebiete des Naturschutzes, Biotopkartierung

#### Schutzgebiete nach Naturschutzrecht (Thüringen)

- Naturschutzgebiet (NSG)
- Nationales Naturmonument (NNM)
- Flächennaturdenkmal (FND)/ Naturdenkmal (ND)/Geschützter Landschaftsbestandteil (GLB)
- Offenland-Biotopkartierung 1996 - 2013
- Gesetzlich geschützte Biotope & sonstige naturschutzfachlich wertvolle Biotope

Quelle: Daten aus den Kartendiensten des Thüringer Landesamtes für Umwelt, Bergbau und Naturschutz (TLUBN), dl-de/by-2-0; Datensätze: Schutzgebiete, Offenland-Biotopkartierung, Stand 10/2020

#### Biototypkartierung (Bayern)

- Fließgewässer
- Unterwasservegetation
- Moore und Sümpfe
- Mähwiesen
- Magerrasen
- Hecken, naturnah
- Artenreiches Extensivgrünland
- Wald
- Gebüsch auf feuchten Standorten
- Mesophiles Gebüsch, naturnah
- Feldgehölz, naturnah
- Gewässer-Begleitgehölze
- Initiale Gebüsch und Gehölze
- Landröhrichte (100 %)
- Streuobstbestand
- Feuchte und nasse Hochstaudenfluren
- Großseggenried
- Großröhrichte

#### Biototypkartierung (Thüringen)

- Fließgewässer
- Standgewässer
- Moore und Sümpfe
- Feucht-/Naßgrünland
- Bergwiese
- Mesophiles Grünland
- Intensivgrünland
- Gebüsch auf feuchten Standorten
- Feldgehölz auf feuchten Standorten
- Staudenflur / Brache / Ruderalflur
- Landröhricht
- Streuobstbestand
- Sumpfhochstaudenflur
- Zwergstrauch-/Ginsterheide

#### Vorhaben

- Untersuchungsgebiet (Pufferzone 1.000m)
- Vorhabenfläche

#### Verwaltungsgrenzen

- Bundeslandgrenze

Quelle: © GeoBasis-DE / BKG 2020

Quelle Geobasisdaten:  
 © Bundesamt für Kartographie und Geodäsie 2021, dl-de/by-2-0,  
 Datenquellen: [https://sg.geodatenzentrum.de/web\\_public/Datenquellen\\_TopPlus\\_Open.pdf](https://sg.geodatenzentrum.de/web_public/Datenquellen_TopPlus_Open.pdf)

Lagebezug: ETRS 1989 UTM Zone 32N

**Geologische Landesuntersuchung GmbH Freiberg**

PROJEKT: **Abbauerweiterung Quarzsandtagebau Wellmersdorf UVP-Bericht**

TITEL: Schutzgüter Landschaft und Tiere, Pflanzen und biologische Vielfalt

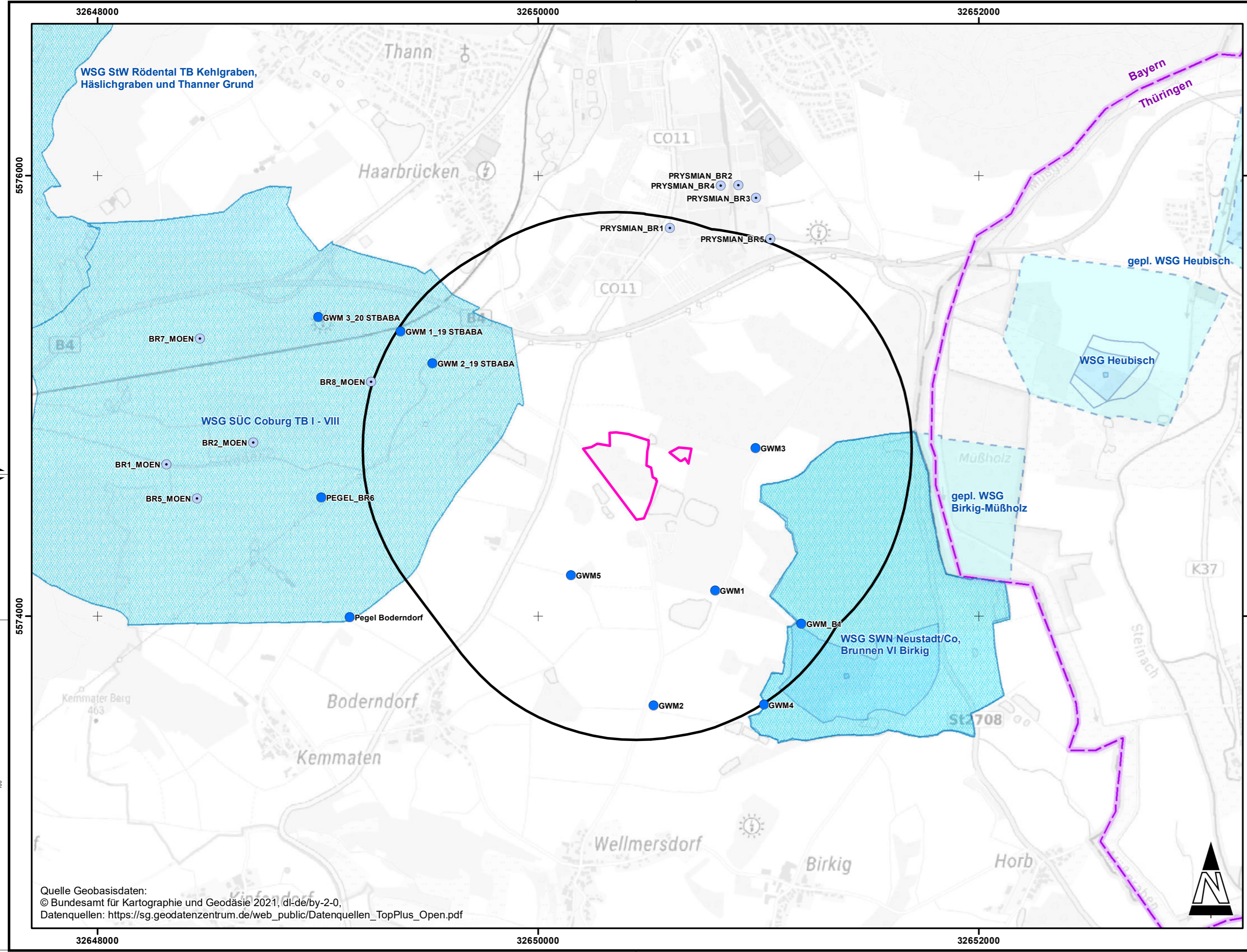
MASSSTAB: 1:15.000  
 BLATTFORMAT: 594x297  
 DATUM: 03.11.2021  
 ZEICHNUNGSR: 200060G008  
 PROJEKTNR: G200060UM.1276.D1

BEARBEITET: JBI  
 GEZEICHNET: DHI  
 REVISION: 0

GICON Großmann Ingenieur Consult GmbH  
 01219 Dresden Tiergartenstraße 48  
 Telefon: +49 351 47878-0 Telefax: -78 eMail: info@gicon.de

Karte 5.2.4





### Schutzgut Grundwasser

#### Schutzgebiete nach Wasserrecht (Bayern)

Festgesetztes Trinkwasserschutzgebiet (WSG)

Datenquelle: © Bayerisches Landesamt für Umwelt, www.lfu.bayern.de, CC BY 4.0, URL des WMS-Dienstes "Wasserschutzgebiete": http://www.lfu.bayern.de/gdi/wms/wasser/wsg?

#### Schutzgebiete nach Wasserrecht (Thüringen)

Wasserschutzgebiete, festgesetzt (WSG) bzw. geplant (gepl. WSG)

	Zone I		Zone I
	Zone II, IIA, IIB		Zone II, IIA, IIB, IIC
	Zone III, IIIA, IIIB, IIIC		Zone III, IIIA, IIIB

Quelle: Daten aus den Kartendiensten des Thüringer Landesamtes für Umwelt, Bergbau und Naturschutz (TLUBN), dl-de/by-2-0; Datensatz: Wasser- und Heilquellenschutzgebiete, Stand 06/2020

#### Messstellen

- Grundwassermessstellen
- Brunnen

#### Vorhaben

- Untersuchungsgebiet (Pufferzone 1.000m)
- Vorhabenfläche

#### Verwaltungsgrenzen

- Bundeslandgrenze

Quelle: © GeoBasis-DE / BKG 2020

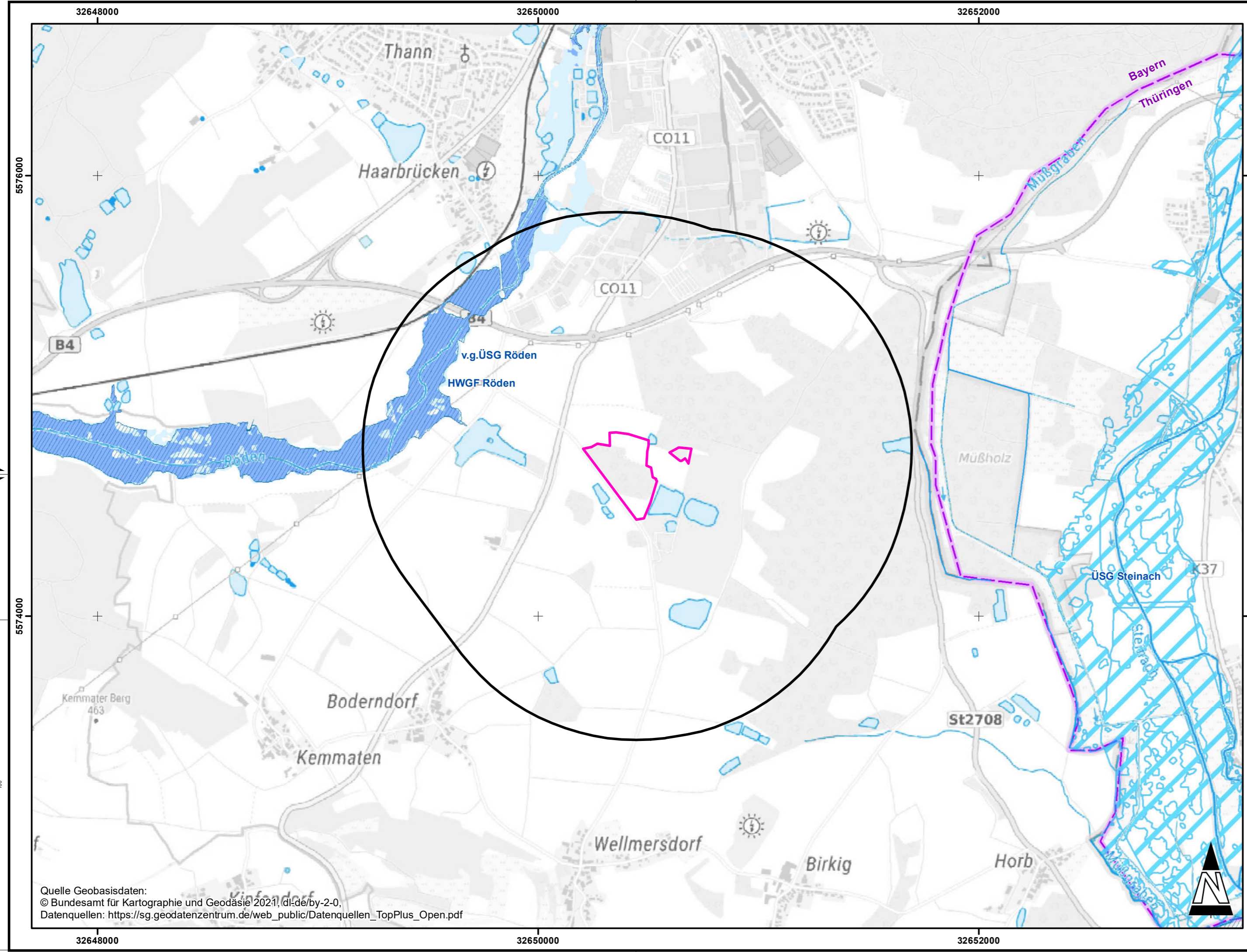
Quelle Geobasisdaten:  
 © Bundesamt für Kartographie und Geodäsie 2021, dl-de/by-2-0,  
 Datenquellen: https://sg.geodatenzentrum.de/web\_public/Datenquellen\_TopPlus\_Open.pdf

Lagebezug: ETRS 1989 UTM Zone 32N

<b>AUFTRAGGEBER</b> Geologische Landesuntersuchung GmbH Freiberg		
<b>PROJEKT</b> Abbauerweiterung Quarzsandtagebau Wellmersdorf UVP-Bericht		
<b>TITEL</b> Schutzgut Grundwasser		MASSSTAB 1:15.000
<b>GICON</b> Großmann Ingenieur Consult GmbH Stammplatz Dresden		BEARBEITET JBI
01219 Dresden Tiergartenstraße 48 Telefon: +49 351 47878-0 Telefax: -78 eMail: info@gicon.de		DATUM 03.11.2021
200060G009		GEZEICHNET DHI
G200060UM_1276_DD1		REVISION 0

**Karte 5.2.5**





**Schutzgut Oberflächenwasser**

**Schutzgebiete nach Wasserrecht (Bayern)**

- Vorläufig gesichertes Überschwemmungsgebiet (v.g.ÜSG)

**Hochwassergefahrenflächen (HWGF)**

- Hochwassergefahrenflächen HQ<sub>häufig</sub>
- Hochwassergefahrenflächen HQ<sub>100</sub>
- Hochwassergefahrenflächen HQ<sub>extrem</sub>

Datenquelle: © Bayerisches Landesamt für Umwelt, www.lfu.bayern.de, CC BY 4.0, URL des WMS-Dienstes "Überschwemmungsgebiete und Hochwassergefahren": <https://www.lfu.bayern.de/gdi/wms/wasser/ueberschwemmungsgebiete/>

**Schutzgebiete nach Wasserrecht (Thüringen)**

- Überschwemmungsgebiet (ÜSG)

Quelle: Daten aus den Kartendiensten des Thüringer Landesamtes für Umwelt, Bergbau und Naturschutz (TLUBN), dl-de/by-2-0; Datensatz: Überschwemmungsgebiete, Stand 06/2020

**Gewässer**

- Standgewässer
- Fließgewässer

Quelle: © Bundesamt für Kartographie und Geodäsie 2021, dl-de/by-2-0, Datenquellen: [https://sg.geodatenzentrum.de/web\\_public/Datenquellen\\_TopPlus\\_Open.pdf](https://sg.geodatenzentrum.de/web_public/Datenquellen_TopPlus_Open.pdf) sowie ATKIS Basis - DLM; Daten aus den Karten- und Downloaddiensten des Thüringer Landesamtes für Bodenmanagement und Geoinformation, dl-de/by-2-0, Datensatz: Gewässer, Stand 06/2020

**Vorhaben**

- Untersuchungsgebiet (Pufferzone 1.000m)
- Vorhabenfläche

**Verwaltungsgrenzen**

- Bundeslandgrenze

Quelle: © GeoBasis-DE / BKG 2020

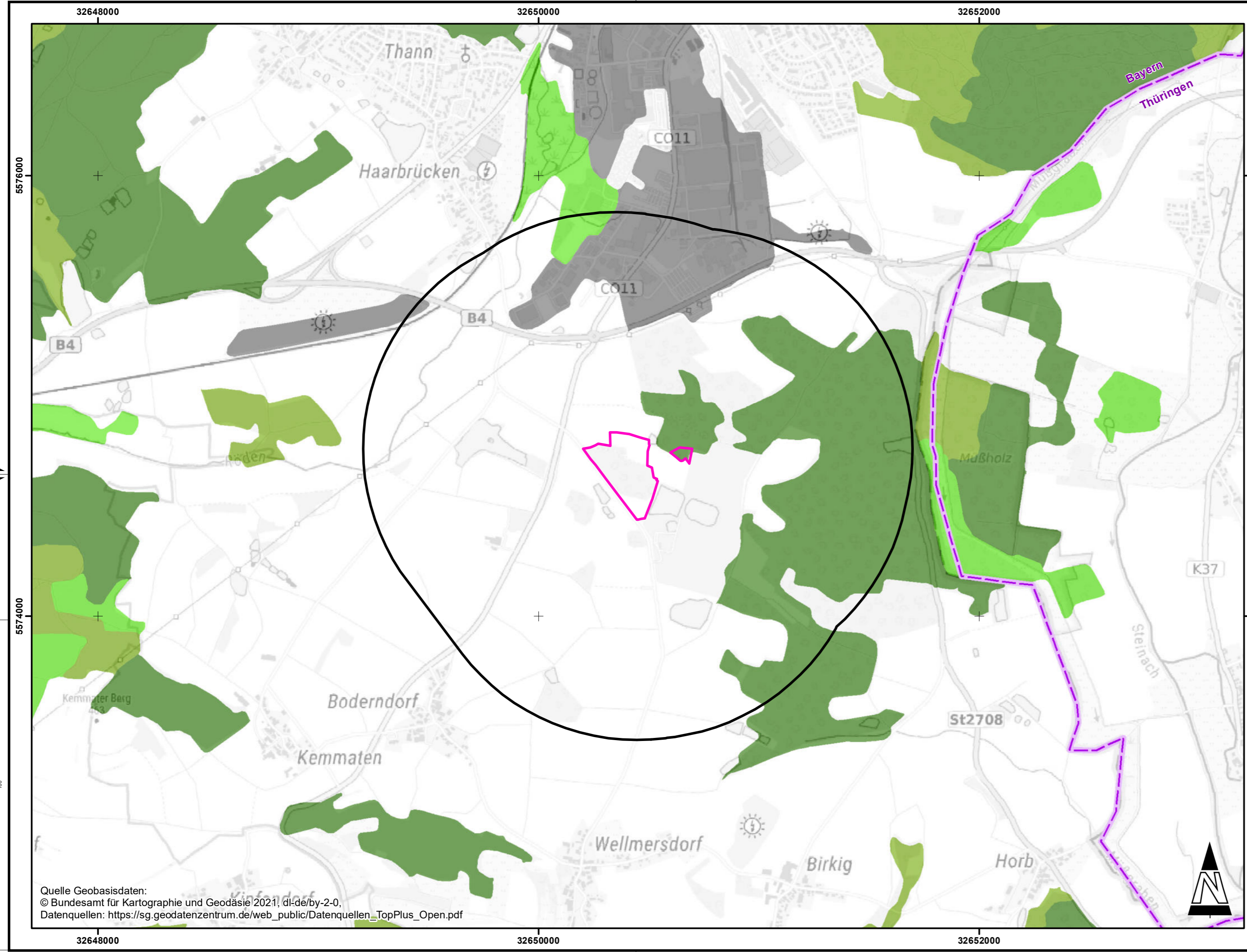
Quelle Geobasisdaten:  
 © Bundesamt für Kartographie und Geodäsie 2021, dl-de/by-2-0,  
 Datenquellen: [https://sg.geodatenzentrum.de/web\\_public/Datenquellen\\_TopPlus\\_Open.pdf](https://sg.geodatenzentrum.de/web_public/Datenquellen_TopPlus_Open.pdf)

Lagebezug: ETRS 1989 UTM Zone 32N

<b>AUFTRAGGEBER</b> Geologische Landesuntersuchung GmbH Freiberg																		
<b>PROJEKT</b> Abbauverweiterung Quarzsandtagebau Wellmersdorf UVP-Bericht																		
<b>TITEL</b> Schutzgut Oberflächenwasser		<table border="1"> <tr> <td>MASSSTAB</td> <td>1:15.000</td> <td>BEARBEITET</td> <td>JBI</td> </tr> <tr> <td>BLATTFORMAT</td> <td>594x297</td> <td>GEZEICHNET</td> <td>DH</td> </tr> <tr> <td>DATUM</td> <td>03.11.2021</td> <td>REVISION</td> <td>0</td> </tr> <tr> <td>ZICHENUNG NR.</td> <td><b>200060G010</b></td> <td>PROJEKTNR.</td> <td>G200060UM_1276_DD1</td> </tr> </table>	MASSSTAB	1:15.000	BEARBEITET	JBI	BLATTFORMAT	594x297	GEZEICHNET	DH	DATUM	03.11.2021	REVISION	0	ZICHENUNG NR.	<b>200060G010</b>	PROJEKTNR.	G200060UM_1276_DD1
MASSSTAB	1:15.000		BEARBEITET	JBI														
BLATTFORMAT	594x297		GEZEICHNET	DH														
DATUM	03.11.2021		REVISION	0														
ZICHENUNG NR.	<b>200060G010</b>	PROJEKTNR.	G200060UM_1276_DD1															
<b>GICON</b> Großmann Ingenieur Consult GmbH <small>Großmann Ingenieur Consult GmbH</small>		01219 Dresden Tiergartenstraße 48 Telefon: +49 351 47878-0 Telefax: -78 eMail: info@gicon.de																

**Karte 5.2.6**





**Schutzgüter Luft und Klima**

- Industrie- und Gewerbegebiete
- Laubwälder
- Nadelwälder
- Mischwälder

Quelle Corine Land Cover © GeoBasis-DE / BKG 2018

*Nach Waldfunktionenkartierung sind für Bayern Regionaler Klimaschutzwald sowie Schutzwald für Immissionen, Lärm und lokales Klima und für Thüringen Schutzwald für Immissionen sowie Schutzwald für Lärm nicht im dargestellten Kartenausschnitt ausgewiesen.*

Quelle: Bayerische Landesanstalt für Wald und Forstwirtschaft, CC BY-SA 4.0, Stand 03/2021 sowie © GDI-Th, dl-de/by-2-0, Stand 05/2018

**Vorhaben**

- Untersuchungsgebiet (Pufferzone 1.000m)
- Vorhabenfläche

**Verwaltungsgrenzen**

- Bundeslandgrenze

Quelle: © GeoBasis-DE / BKG 2020

Quelle Geobasisdaten:  
 © Bundesamt für Kartographie und Geodäsie 2021, dl-de/by-2-0,  
 Datenquellen: [https://sg.geodatenzentrum.de/web\\_public/Datenquellen\\_TopPlus\\_Open.pdf](https://sg.geodatenzentrum.de/web_public/Datenquellen_TopPlus_Open.pdf)

Lagebezug: ETRS 1989 UTM Zone 32N

**AUFTRAGGEBER**  
 Geologische Landesuntersuchung GmbH Freiberg

**PROJEKT**  
 Abbauerweiterung Quarzsandtagebau Wellmersdorf  
 UVP-Bericht

**TITEL**  
 Schutzgüter Luft und Klima

**Karte 5.2.7**



**GICON** Großmann Ingenieur Consult GmbH  
 Stammsitz Dresden

01219 Dresden Tiergartenstraße 48  
 Telefon: +49 351 47878-0 Telefax: -78 eMail: [info@gicon.de](mailto:info@gicon.de)

MASSSTAB 1:15.000	BEARBEITET JBI
BLATTFORMAT 594x297	GEZEICHNET DHI
DATUM 03.11.2021	REVISION 0
ZICHENUNG-NR. <b>200060G011</b>	PROJEKTNR. G200060UM_1276_DD1