

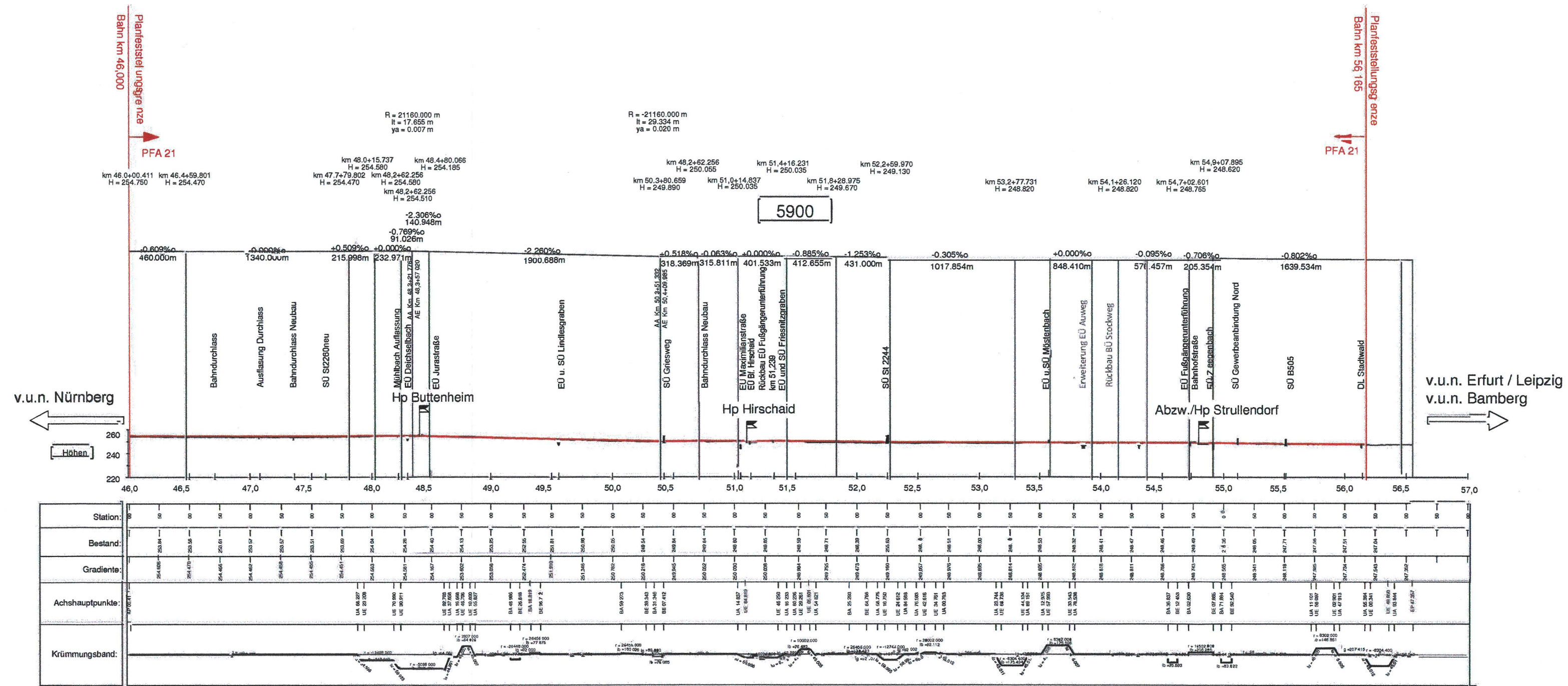
Verkehrsprojekt Deutsche Einheit Schiene Nr. 8

Ausbaustrecke Nürnberg - Ebersfeld

PFA 21 Altendorf - Hirschaid - Strullendorf
 Bestand Str. 5900, km 46,000 - km 56,165

Planänderung nach § 73 Abs. 8 VwVfG

ersetzt die 1. Auslegung des Planfeststellungsverfahrens



Grundlage der Planunterlage ist die Planung der Ingenieurgesellschaft Planung ABS Nürnberg-Ebersfeld PA21 Hyder Consulting GmbH Leonhardt, Andrä und Partner, Beratende Ingenieure VBI AG mit Stand 30.06.2014

c	
b	
a	Änderung der Bauwerks: Entfall EÜ Stockweg, Erweiterung EÜ Auweg
Index	Art der Änderung

Für die Änderung:		Planverfasser:		Anlagen-Nr.:	
DB Engineering & Consulting GmbH		Ingenieurgesellschaft Planung ABS Nürnberg-Ebersfeld PA21		3	
Region Süd Planung München Richardstraße 3 80634 München		Hyder Consulting GmbH Deutschland Grünefeldstraße 61-62 10825 Berlin Tel.: (030) 87 05 21-0 Fax: (030) 87 05 21-11		Leonhardt, Andrä und Partner Beratende Ingenieure VBI AG Kilianstraße 120 90425 Nürnberg Tel.: (0911) 83 36 400 Fax: (0911) 83 36 410	
Ort, München 29.03.2017		Ort, Datum, Unterschrift		Auftrag-Nr.:	
i.v. [Signature]		[Signature]		Datum Name	
DB NETZE		DB NETZE		03/2017 W. Schlecht	
DB Netz AG DB Station&Service AG DB Energie GmbH		Im Namen und für Rechnung des Bauherrn: DB Netz AG Großprojekte VDE 8.1 Projektabschnitt VDE 8.1 ABS Nürnberg - Ebersfeld Nürnberg, 23.03.2017 Datum, Unterschrift		03/2017 W. Schlecht	
Maßstab: 1:25.000 /2500		Übersichtshöhenplan Abschnitt Altendorf - Hirschaid - Strullendorf km 46,00 - 56,165		03/2017 F. Schlecht	
Projekt:		VDE 8.1 ABS Nürnberg-Ebersfeld		gepr. 03/2017 F. Schlecht	
Strecke:		5900 Nürnberg Hbf - Bamberg / 5919 Eltersdorf - Leipzig - Neuwiederitzsch 5110 Strullendorf - Frensdorf		Plan-Nr.: 1a	
		Höhen- und Koordinatensystem DHHN 12 DHDN im System der DB AG		Planart: Planfeststellung	
				Planzeichen:	
				Blattgr.: 297x780	
				Einwirkungen (Lastmodelle):	