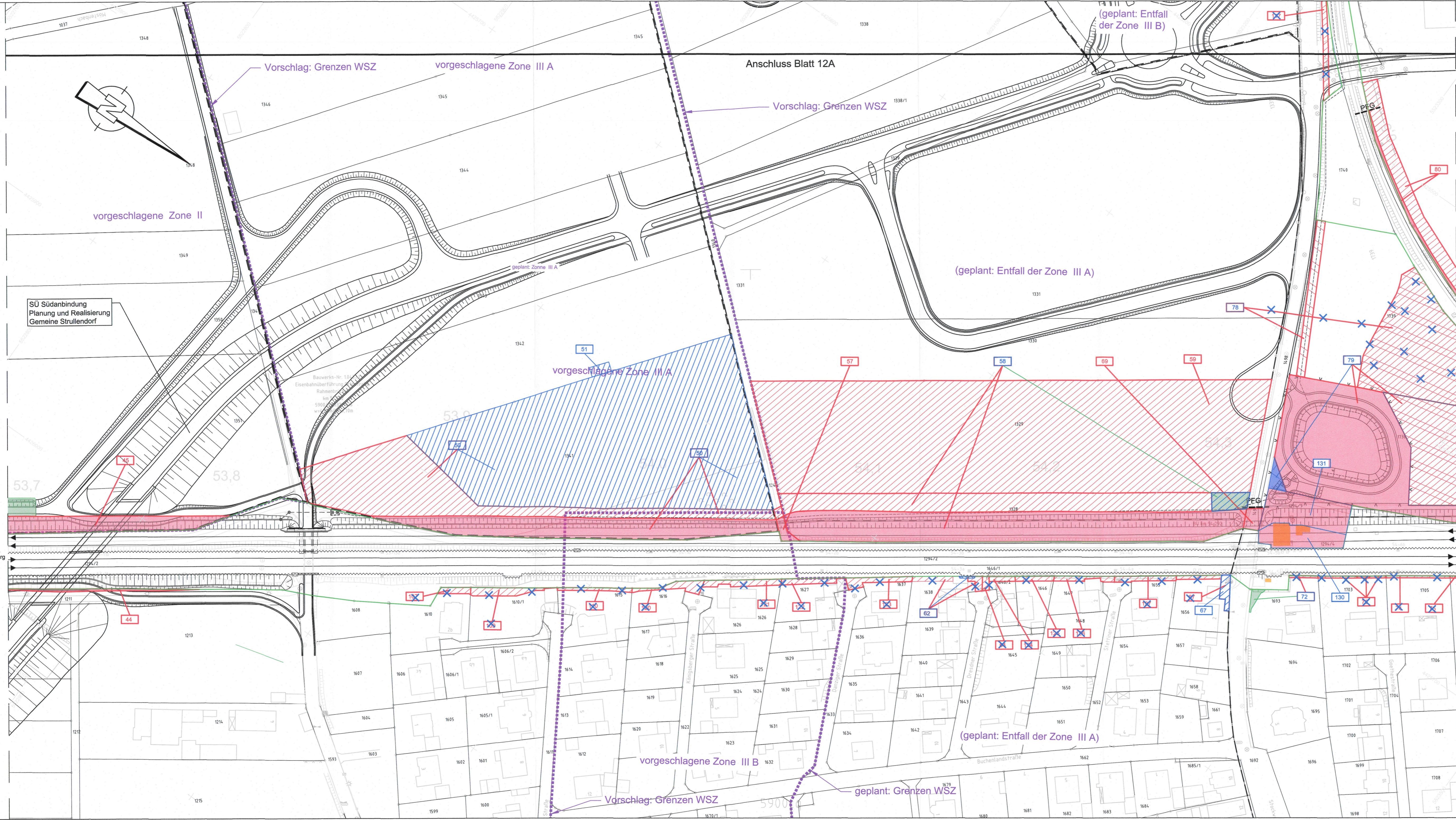


DB Engineering & Consulting GmbH
 Region Süd
 Planung München
 Richardstraße 3
 80634 München
 Ort: München, 29.03.2017

Anschluss Blatt 11



Anschluss Blatt 13

Legende Blauetrug

[Solid Blue]	Zu erwerbende Flächen
[Diagonal Blue]	vorrübergehend zu beanspruchende Flächen
[Blue with Dotted]	Dinglich zu belastende Flächen
[Blue with Vertical Lines]	Zu erwerbende Flächen für Dritte
[Blue with Horizontal Lines]	Dinglich zu belastende Flächen für Dritte
[Blue with Wavy Lines]	Flächen auf Bahngelände, dauerhaft oder vorübergehende Inanspruchnahme
[Blue with Dashed]	geänderte/neue Inanspruchnahme der Fläche des Grundeigentümers
[Red with Dashed]	nicht mehr beanspruchte Fläche des Grundeigentümers
[Blue X]	entfällt

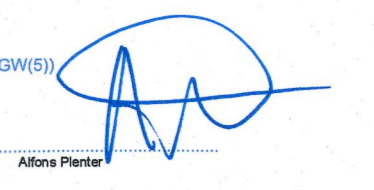
Verkehrsprojekt Deutsche Einheit Schiene Nr. 8 Ausbaustrecke Nürnberg - Ebensfeld

PFA 21 Altendorf - Hirschaid - Strullendorf
Bestand Str. 5900, km 46,000 - km 56,165

Planänderung nach § 73 Abs. 8 VwVfG

ersetzt die 1. Auslegung des Planfeststellungsverfahrens

geändert:
DB Netz AG
Regionalbereich Südost (INGWIS)



Nürnberg, den 02.11.2018

c		
b	Tektur: Erg. f.d. Nr. 51, 130-131, Entfall f.d. Nr. 64, 72-75, 107, 109-110, 117, 120-127, Anp. f.d. Nr. 50, 58-59, 62, 79, Bahngrünze korrigiert	02.11.2018
a	Anpassung Flächen und Bauwerksnummer	29.03.2017
Index	Art der Änderung	Datum

Für die Änderung: DB Engineering & Consulting GmbH Region Süd Planung München Richardstraße 3 80634 München Ort: München, 29.03.2017	Planverfasser: Hyder Consulting GmbH Leonhard, Aulöf und Partner Beratende Ingenieure VBI AG Grünwaldstraße 61-62 80634 München Tel.: (089) 67 06 21-0 Fax: (089) 67 06 21-11 Ort: Berlin, 30.08.2014	Anlagen-Nr.: 5,1 Auftrag-Nr.: Datum Name gez. 09/2018 W. Schlecht bearb. 09/2018 W. Schlecht gepr. 09/2018 F. Schlecht
Bauherr: DB NETZ DB Netz AG DB StationService AG DB Energie GmbH	Im Namen und für Rechnung des Bauherrn: DB NETZ DB Netz AG Großprojekte VDE 8.1 Projektabschnitt VDE 8.1 ABS Nürnberg - Ebensfeld Nürnberg, Datum: Unterschrieben Alfons Pienter	Plan-Nr.: 12b Planart: Planfeststellung Planzeichen: Blattgr.: 970 x 420 Einwirkungen (Lastmodelle): Höhen- und Koordinatensystem DHHN 12 DHDN im System der DB AG
Maßstab: 1:1000 Grunderwerbsplan Abschnitt Altendorf-Hirschaid-Strullendorf km 53,669 - 54,381		
Projekt: VDE 8.1 ABS Nürnberg-Ebensfeld Strecke: 5900 Nürnberg Hbf - Bamberg / 5919 Eltersdorf - Leipzig - Neuwiederitzsch 5110 Strullendorf - Frensdorf		