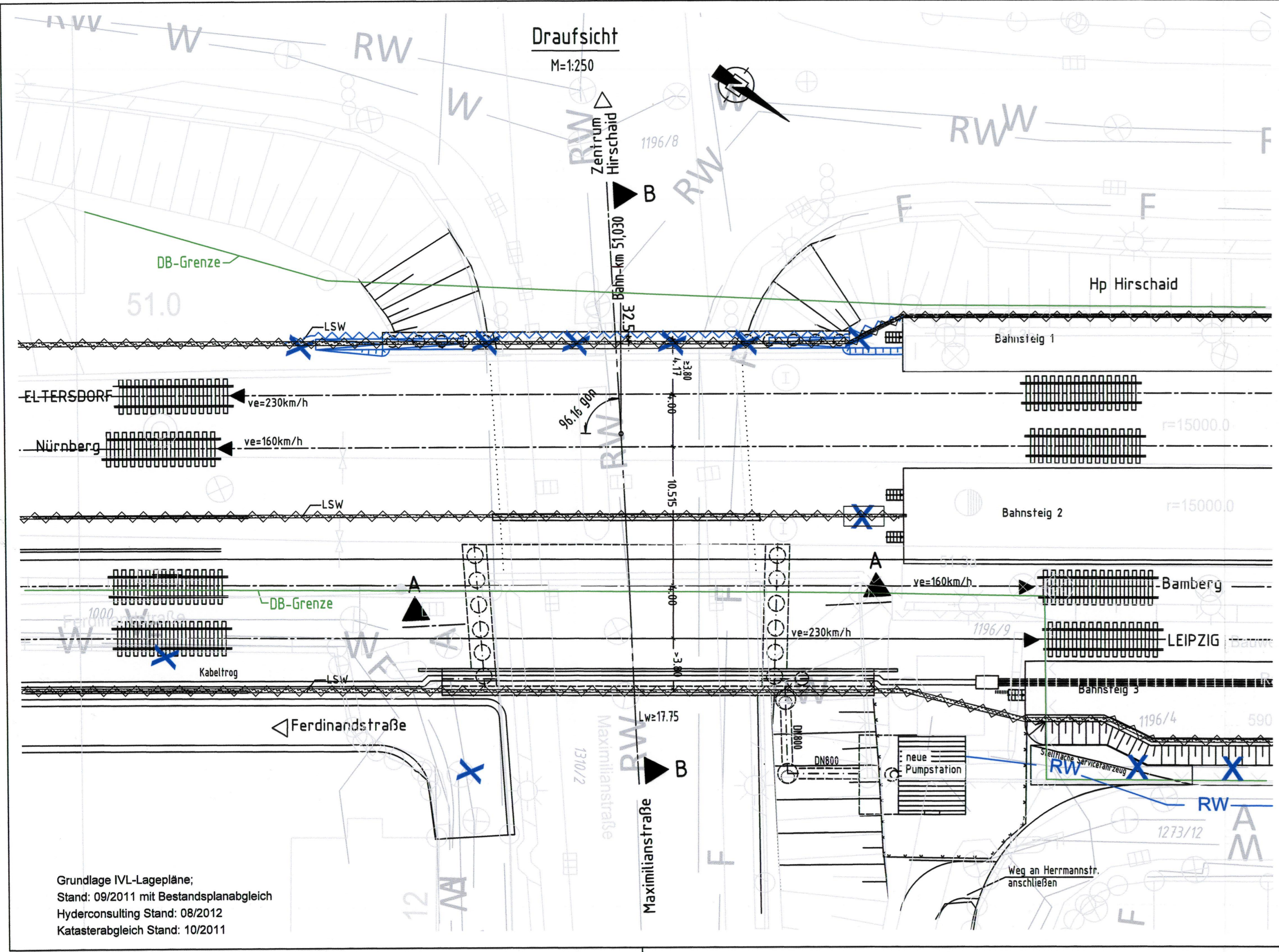
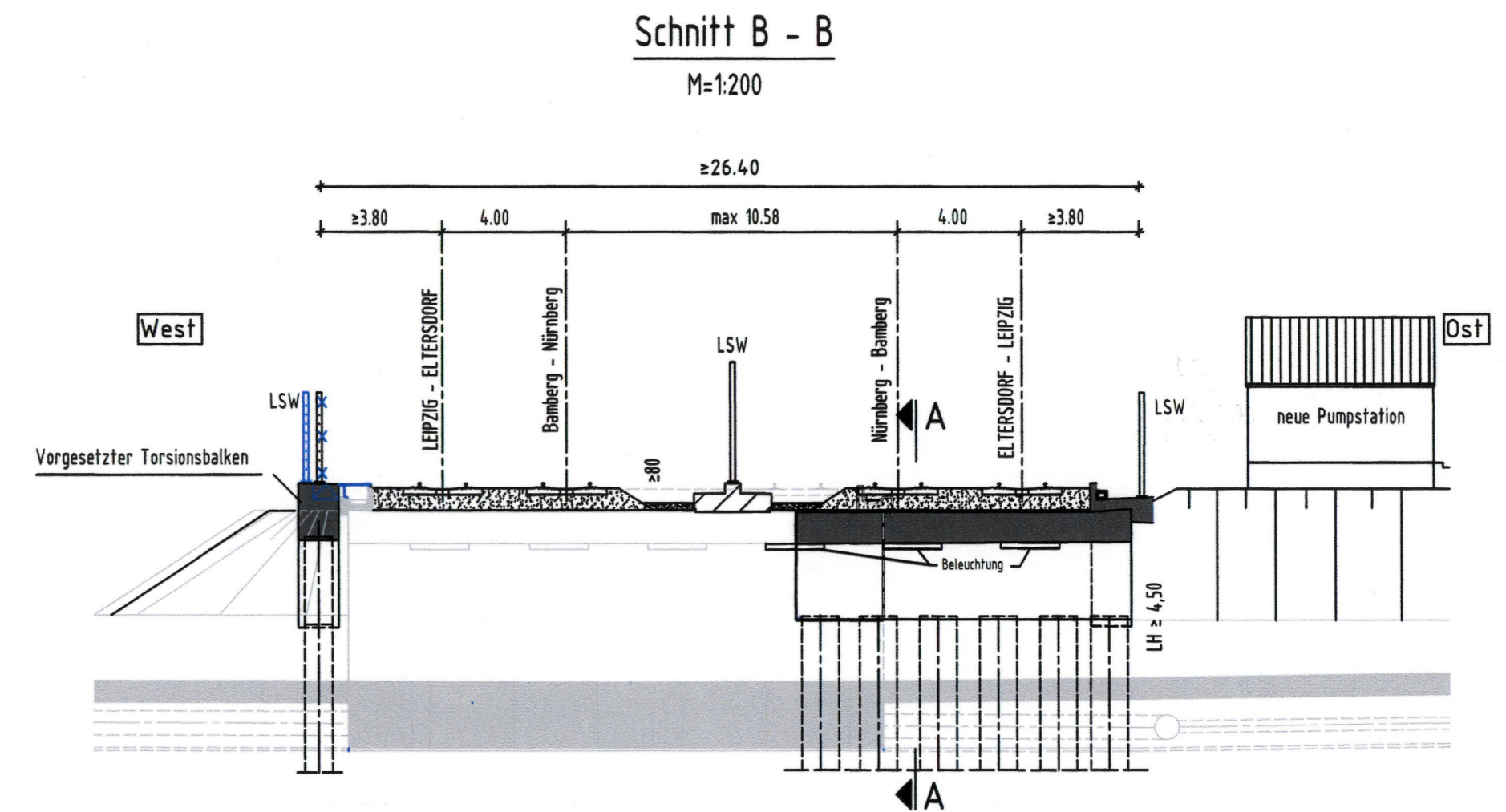
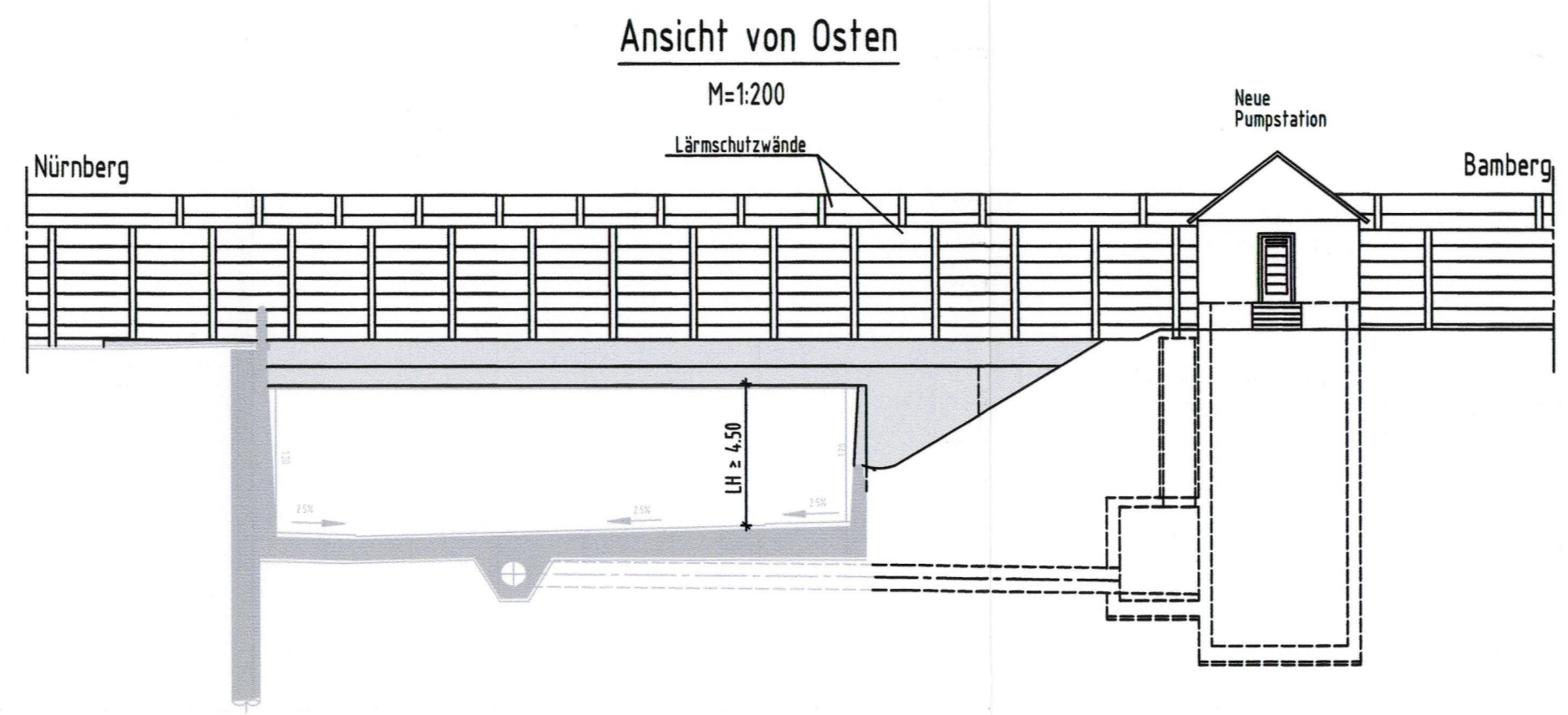
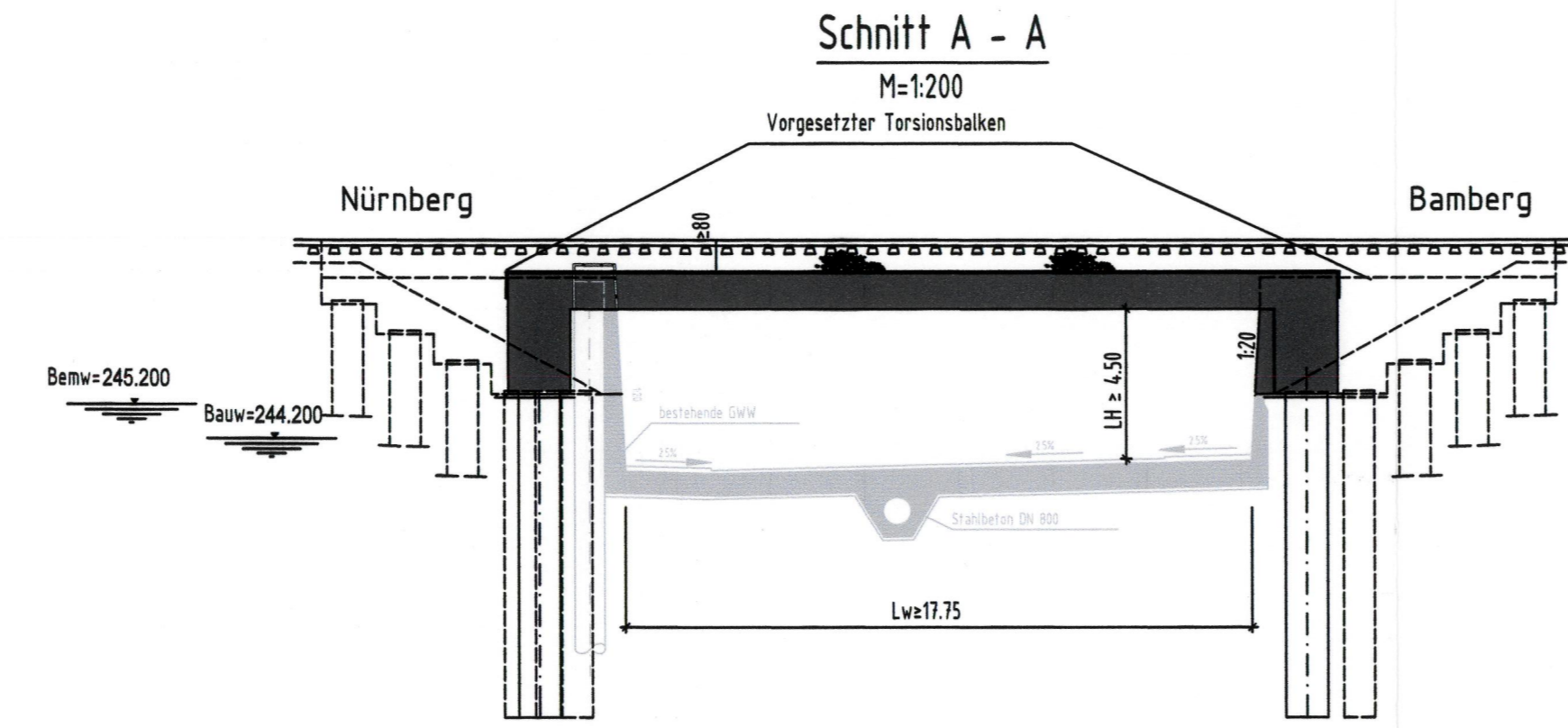


1104\_2019.11.23\_SchlechteW @ 2015 DE000726.ctb C:\CAD\01\_Vault\Project\102\_Projekte\_München\04\_M003255A\_V0E8.1\_P1212105\_Planung\04\_GP\_V\_D\_GP\_05\_EU\_MaximilianstraÙe.km.51030.rng / a



Grundlage IVL-Lagepläne;  
 Stand: 09/2011 mit Bestandsplanabgleich  
 Hyderconsulting Stand: 08/2012  
 Katasterabgleich Stand: 10/2011



Bauwerksdaten	
Lichte Weite	≥ 17,75 m
Lichte Höhe	≥ 4,50 m
Kreuzungswinkel	96,16 gon
Breite zw. d. Geländern	26,40 m

Legende Blauetrug	
X	entfällt
X/-	Planänderung

## Verkehrsprojekt Deutsche Einheit Schiene Nr. 8

### Ausbautrecke Nürnberg - Ebersfeld

PFA 21 Altendorf - Hirschaid - Strullendorf  
 Bestand Str. 5900, km 46,000 - km 56,165

Planänderung nach § 73 Abs. 8 VwVfG

ersetzt die 1. Auslegung des Planfeststellungsverfahrens

geändert:  
 DB Netz AG  
 Regionalbereich Südost (LNGW5)  
 Nürnberg, den 02.11.2018  
 Alina Pfister

Index	Art der Änderung	Datum
a	Tektur: Anpassung Randkappe bahnhofs für Rettungsweg, Verschiebung Lärmschutzwand (BW-Nr. 16.1), Anpassung Regenwasserleitung zum Pumpwerk, Entfall Tür in LSW	02.11.2018

Für die Änderung: DB Engineering & Consulting GmbH Region Süd Planung München Richelstraße 3 80634 München		Planverfasser: Ingenieurgesellschaft Planung AB8 Nürnberg-Ebersfeld PA21 Hyder Consulting GmbH Deutsches Institut für Fernstudien Guntensbühlstraße 61-62 10825 Berlin Tel: (030) 87 08 21-0 Fax: (030) 87 08 21-11		Antrags-Nr.: <b>8.5</b>	
Ort: München, 02.11.2018 <i>[Signature]</i>		Ort: Berlin, 30.08.2018 Datum, Unterschrift: <i>[Signature]</i>		Auftrag-Nr.: Datum Name gez. 09/2018 W. Schlecht bearb. 09/2018 W. Schlecht gepr. 09/2018 F. Schlecht	
Bauherr: DB Netz AG DB Station&Service AG DB Energie GmbH		Im Namen und für Rechnung des Bauherrn: DB ProjektBau GmbH Regionalbereich Südost Großprojekte VDE 8.1 Äußere Cramer-Klett-Straße 3 90489 Nürnberg Nürnberg, 02.08.2018 Datum, Unterschrift: <i>[Signature]</i>		Plan-Nr.: <b>1a</b> Planart: <b>Planfeststellung</b> Planzeichen: Blattgr.: 297x1160 Einwirkungen (Lastmodelle): Höhen- und Koordinatensystem: DHDN 12 DHDN im System der DB AG	
Maßstab: 1:250 200		EU Maximilianstraße km 51,030			
Projekt: <b>VDE 8.1 ABS Nürnberg-Ebersfeld</b>					
Strecke: 5900 Nürnberg Hbf - Bamberg / 5919 Eltersdorf - Leipzig - Neuwiederitzsch 5110 Strullendorf - Frensdorf					