

Verkehrsprojekt Deutsche Einheit Schiene Nr. 8

Ausbaustrecke Nürnberg - Ebersfeld

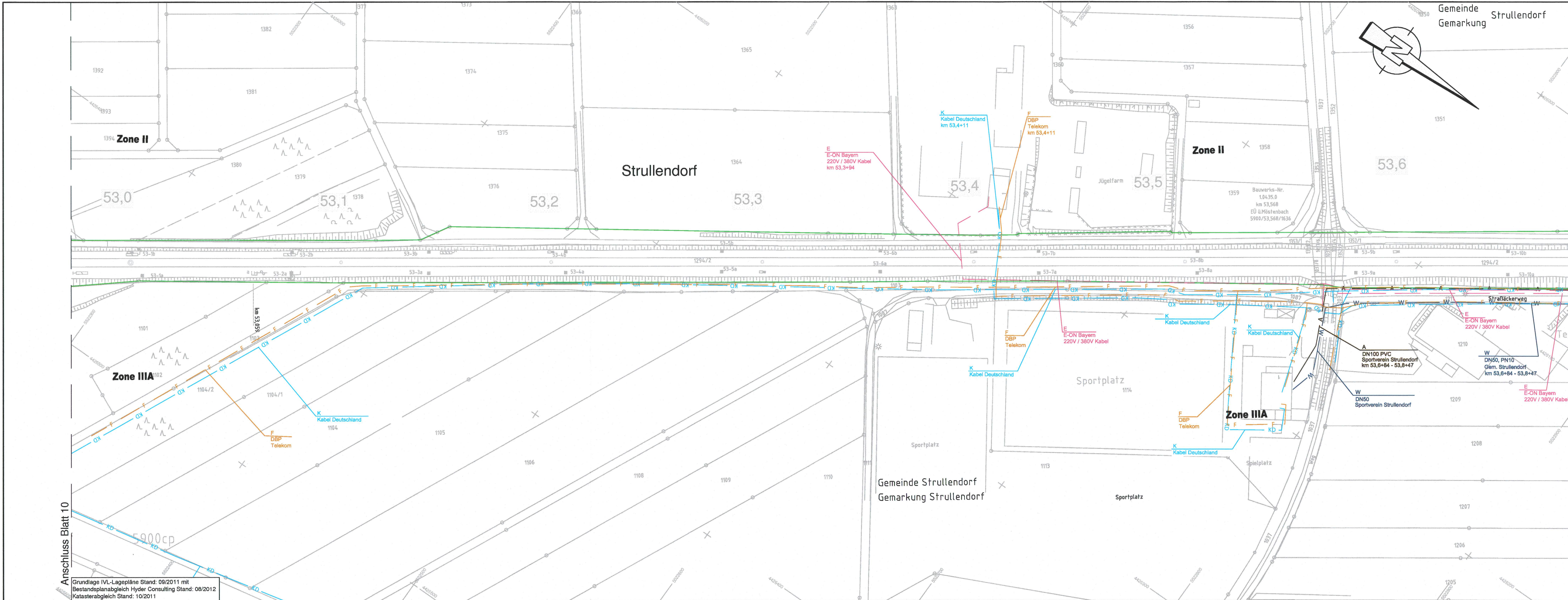
PFA 21 Altendorf - Hirschaid - Strullendorf
 Bestand Str. 5900, km 46,000 - km 56,165

Planänderung nach § 73 Abs. 8 VwVfG

ersetzt die 1. Auslegung des Planfeststellungsverfahrens

Nur zur Information

Auftraggeber:	Planverfasser: Ingenieurgesellschaft Planung ABS Nürnberg-Ebersfeld PA21	Anlagen-Nr.:	18
Bauherr:	Hyder Consulting GmbH Leonhardt, Andriä und Partner Beratende Ingenieure VBI AG	Auftrag-Nr.:	DE000726
	DB NETZE DB Netz AG DB Station&Service AG DB Energie GmbH		
Maßstab:	Im Namen und für Rechnung des Bauherrn: DB ProjektBau GmbH Regionalbereich Südost Großprojekte VDE 8.1 Äußere Cramer-Klett-Straße 3 90489 Nürnberg Nürnberg, 08. AUG. 2014 Datum, Unterschrift: Alfons Planter	Plan-Nr.:	11
1: 1000		Planart:	Planfeststellung
		Planzeichen:	
		Blatt-Nr.:	970x664
		Einwirkungen (Lastmodelle):	
		Höhen- und Koordinatensystem:	DHDN 12 DHDN im System der DB AG
Projekt:	VDE 8.1 ABS Nürnberg-Ebersfeld		
Strecke:	5900 Nürnberg Hbf - Bamberg / 5919 Eitersdorf - Leipzig - Neuwiederitzsch 5110 Strullendorf - Frensdorf		



Grundlage IVL-Lagepläne Stand: 09/2011 mit Bestandsplanabgleich Hyder Consulting Stand: 08/2012 Katasterabgleich Stand: 10/2011

Anschluss Blatt 10

Anschluss Blatt 12