





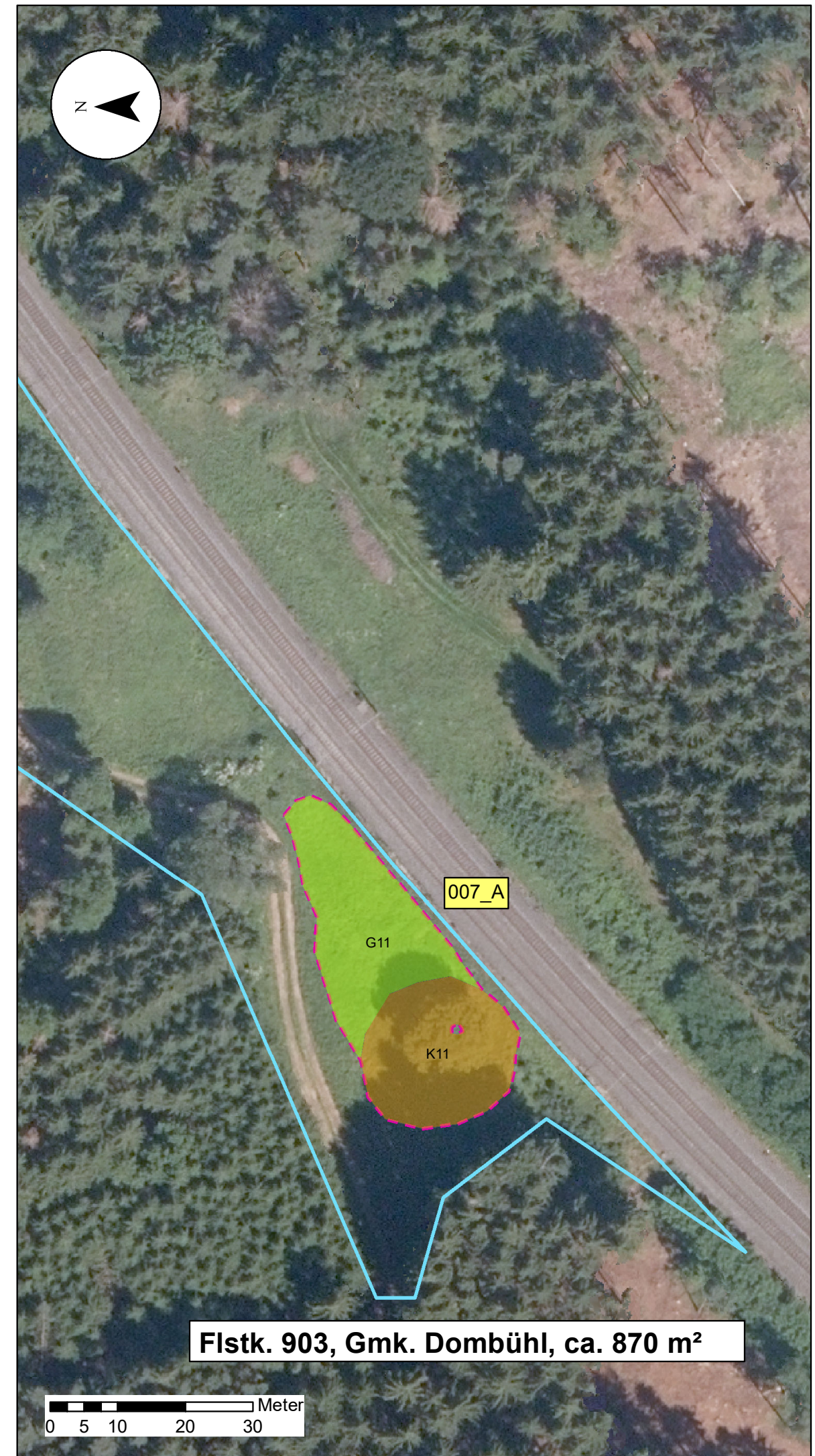
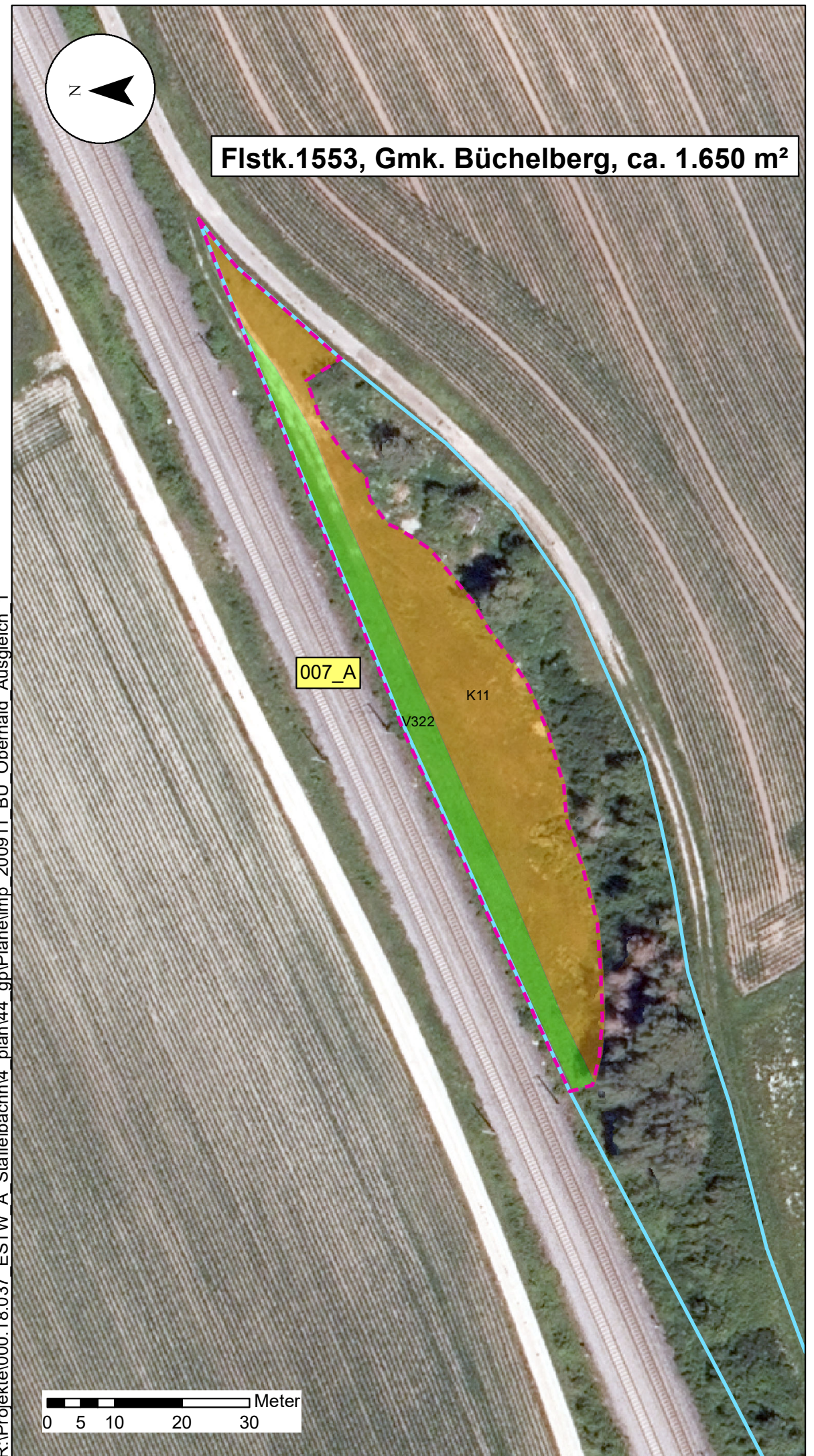
**Zeichenerklärung**

007\_A 




Ausgleichsfläche (Maßnahme 007\_A, ca. 2.520 m<sup>2</sup> gesamt). Durch Ansaat und jährliche Mahd werden mäßig artenreiche Säume und Staudenfluren entwickelt (Zielzustand: K121). Flstk.1553, Gmk Büchelberg (hier: zuvor Bodenlockerung, links) Flstk. 903, Gmk Dombühl (rechts) DB-Eigentum

**Realnutzung (Bestand)**

-  G11 Intensivgrünland
-  K11 Artenarme Säume
-  V332 Wirtschaftswege, unbefestigt, bewachsen
-  Potentialfläche



Genehmigungsvermerk Eisenbahn-Bundesamt		
Übersichtsskizze		
0	Ausgangsverfahren: Antragsfassung	13.05.2020
Index	Änderungen bzw. Ergänzungen	Planungsstand

Vorhabenträger: DB Netz AG  Regionalbereich Süd I.NP-S-D-NÜR(P) Sandstraße 38-40, 90443 Nürnberg		Planzeichen intern: Auftrag-Nr.:	
Datum:                      Unterschrift:		Datum:                      Unterschrift:	
Vertreter des Vorhabenträgers: DB Netz AG  Regionalbereich Süd, I.NP-S-M-S (5), Sandstraße 38-40, 90443 Nürnberg		Planverfasser:  Emch+Berger GmbH Ingenieure und Planer Umwelt- und Landschaftsplanung Lorenzstraße 34 76135 Karlsruhe	
Datum:                      Unterschrift:		Datum: 11.09.2020                      Unterschrift:	
Hörsystem:		Koordinatensystem: GK 4	
Ursprungsplan:		Blattgröße: 340 x 630 mm	
Maßstab: 1:750		Datum:                      Unterschrift:	

Vorhaben: **Auflassung BÜ-5102-7,369 mit Errichtung EÜ und Ersatzumfahrung sowie Erneuerung der Bestands-SÜ im Zusammenhang Neubau ESTW-A Staffelbach**

Planart: **Ausgleichsmaßnahmenplan (extern)**

Planinhalt: **Landschaftspflegerischer Begleitplan  
Gemeinde Aurach, Gemarkung Büchelberg  
Strecke 5902 Nürnberg - Schnelldorf  
Gemeinde/Gemarkung Dombühl  
Strecke 5902 Nürnberg - Schnelldorf**

R:\Projekte\000\_18.037\_ESTW\_A\_Staffelbach\4\_plan\44\_gp\Pläne\mp\_2009\11\_BÜ\_Oberhaide\_Ausgleich\_1