



Fortbildung
zum Geprüften Natur- und Landschaftspfleger/
zur Geprüften Natur- und Landschaftspflegerin

Iris Prey





Inhalte

- **Naturschutzrecht**
- **Organisationen im Naturschutz**
- **Arbeits- und Sozialrecht**
- **Gewerbe- und Steuerrecht**
- **Förderprogramme**
- **Planung, Kalkulation und Vergabe von landschaftspflegerischen Leistungen**



Inhalte

- **Kennenlernen von Lebensraumtypen, Tier- und Pflanzenarten**



Kennenlernen verschiedener
Lebensräume



Kennenlernen verschiedener
Lebensräume



Kennenlernen heimischer
Tierarten



Kennenlernen heimischer
Apfelsorten aus
Streuobstwiesen



Inhalte

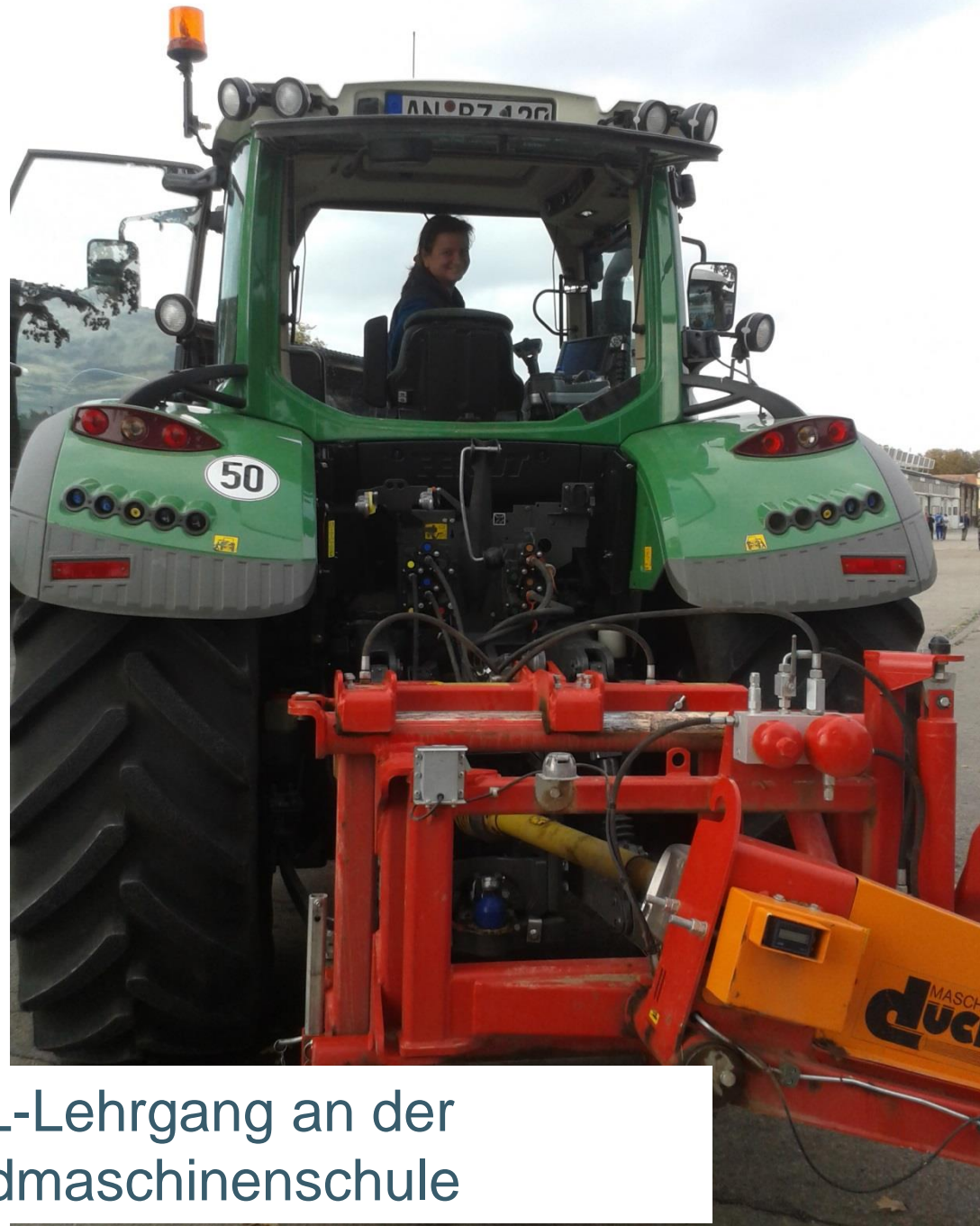
- **Umgang mit Maschinen und Geräten in der Landschaftspflege**



Einsatz und Pflege von Maschinen
und Geräten



Einsatz und Pflege von Maschinen
und Geräten



GNL-Lehrgang an der
Landmaschinenschule



Inhalte

- **Pflege und Entwicklung** ökologisch wertvoller Flächen
 - Mähen
 - Anlage von Blühflächen
 - Pflanzen und Schneiden von Bäumen und Sträuchern
 - Heckenpflege....



Erhalt und Gestaltung unserer Kulturlandschaft –
GNL-Lehrgang bei der Pflanzung einer Hecke



GNL-Lehrgang bei der Heckenpflege



Obstbaumschnitt



Nisthilfen für Wildbienen

Inhalte

- **Umweltbildung und Öffentlichkeitsarbeit**



Umweltbildung im Nationalpark Berchtesgadener Land

Ablauf

- **17 Wochen** Fortbildungskurse einschl. Prüfungen von September bis Juli, davon 2 Praktikumswochen
- **Veranstaltungsorte:**
 - LLA Bayreuth
 - ANL Laufen
 - LVFZ Schwarzenau





Kosten

- **1200 €** Lehrgangs- + **250 €** Prüfungsgebühren
- Kosten für An-/Abreise, Unterkunft und Verpflegung

Zulassungsvoraussetzungen

- Ausbildung mit Abschluss in einem „grünen“ Beruf + 3-jährige Berufspraxis
- außerordentliche Zulassung bei Nachweis entsprechender Kenntnisse, Fertigkeiten und Erfahrungen

Berufliche Möglichkeiten

Arbeitnehmer:

- bei Kommunen
- bei Verbänden (z.B. LPV)
- bei staatl. Stellen (ALE, WWA,...)

Selbstständige Tätigkeit:

- als Auftragnehmer
- im Rahmen landw. Zusammenschlüsse (MR, Betriebshilfsringe, für LPV)



Ranger

- in Nationalparks,
Naturparks
in den Bereichen Pflege,
Besucherbetreuung,
Öffentlichkeitsarbeit





Informationen und Anmeldung

Regierung von Oberfranken

Iris Prey, Anna-Lisa Haber

0921/604-1464, 0921/604-1664

iris.prey@reg-ofr.bayern.de

