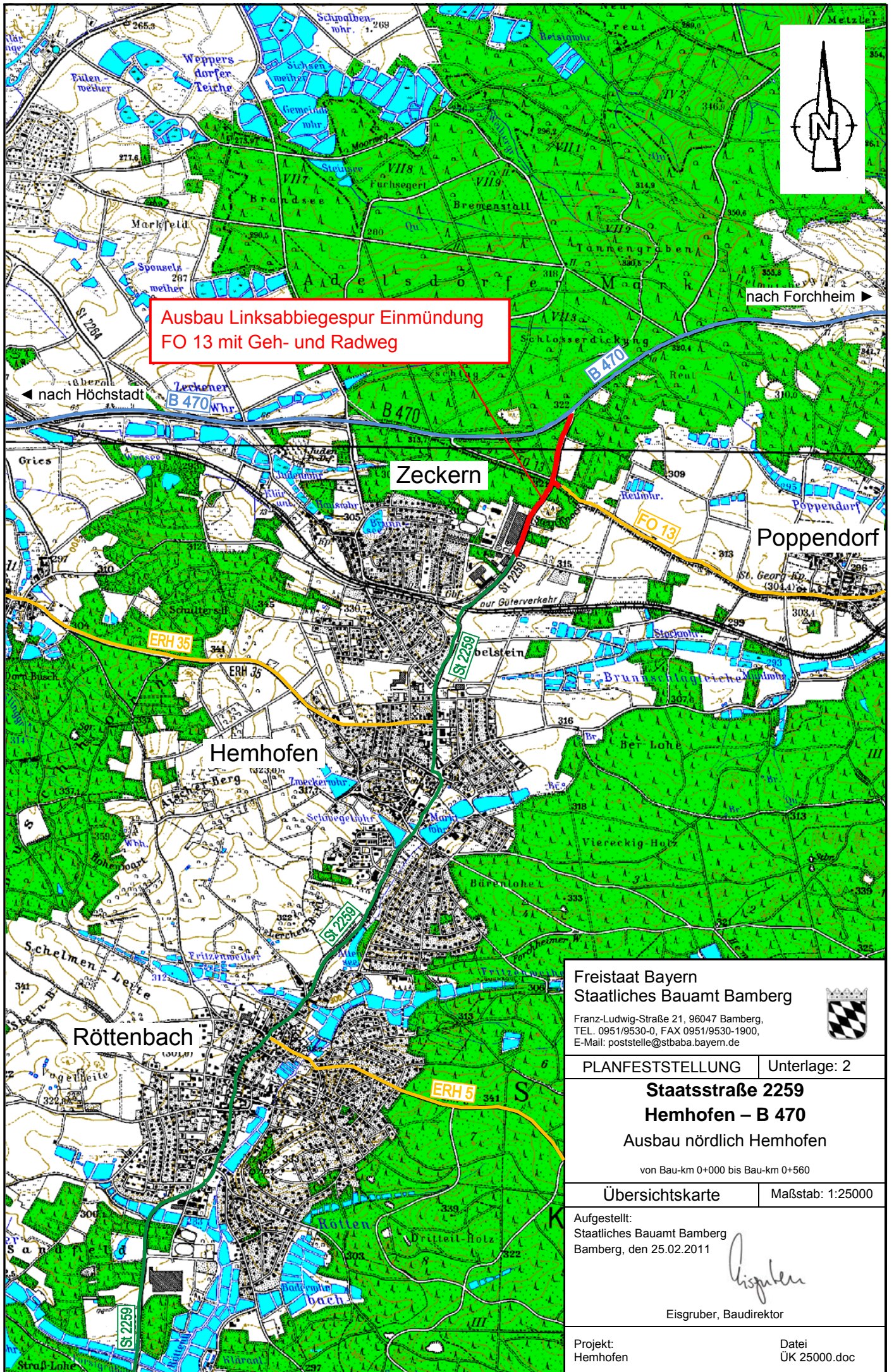




Ausbau Linksabbiegespur Einmündung
FO 13 mit Geh- und Radweg



Freistaat Bayern
Staatliches Bauamt Bamberg
Franz-Ludwig-Straße 21, 96047 Bamberg,
TEL. 0951/9530-0, FAX 0951/9530-1900,
E-Mail: poststelle@stbaba.bayern.de



PLANFESTSTELLUNG Unterlage: 2

Staatsstraße 2259
Hemhofen – B 470
Ausbau nördlich Hemhofen
von Bau-km 0+000 bis Bau-km 0+560

Übersichtskarte Maßstab: 1:25000

Aufgestellt:
Staatliches Bauamt Bamberg
Bamberg, den 25.02.2011

Eisgruber, Baudirektor

Projekt:
Hemhofen Datei:
ÜK 25000.doc