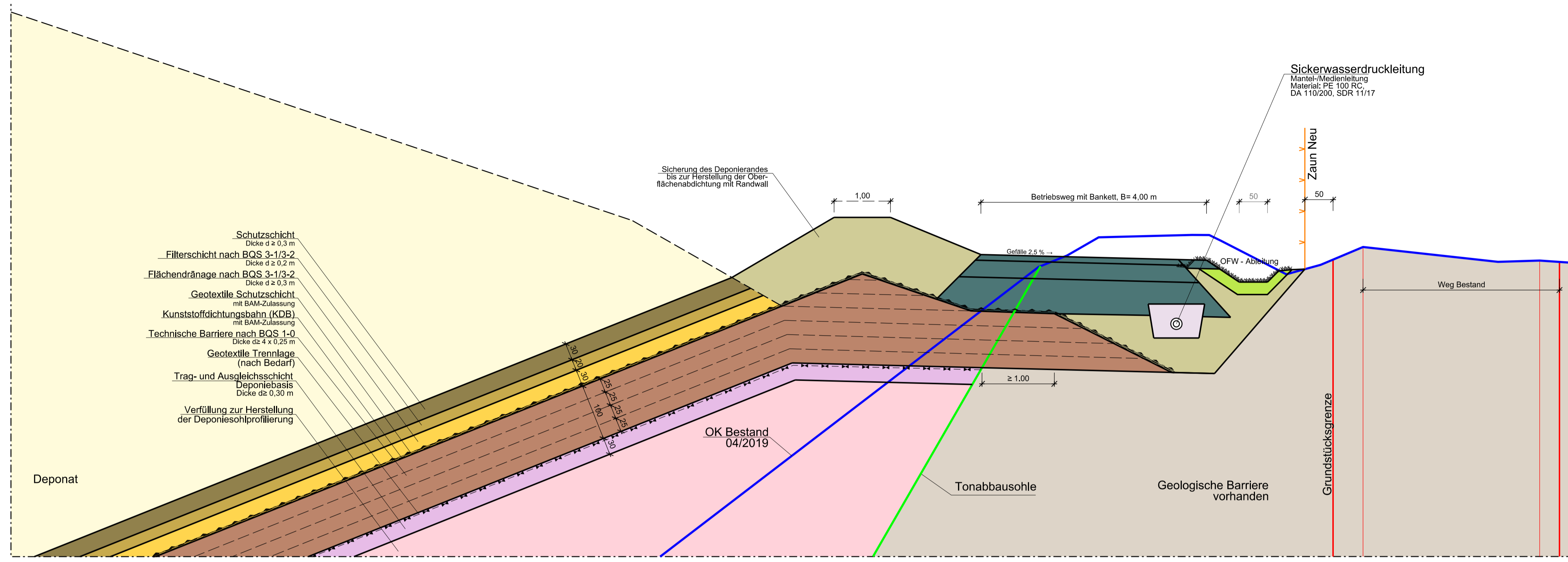


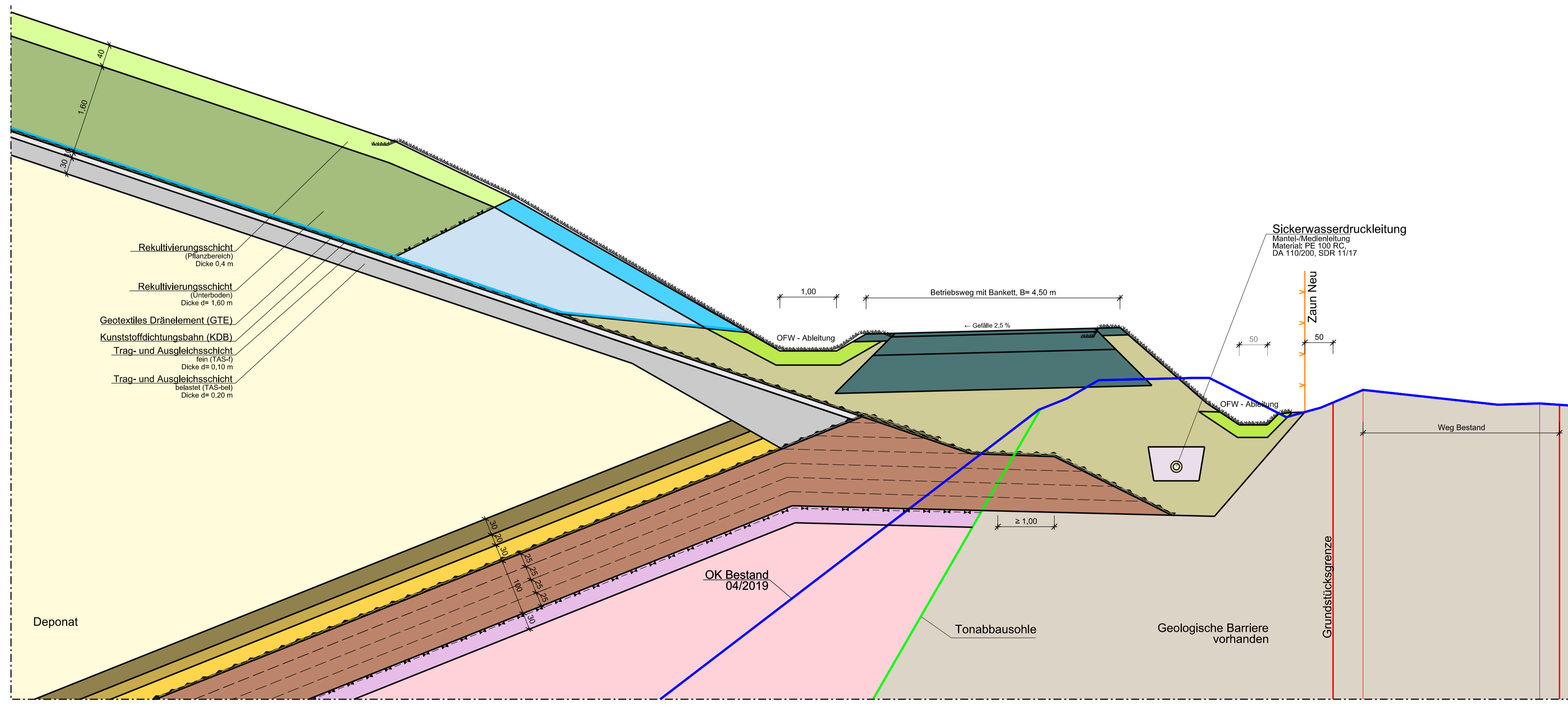
Legende:

-  **Deponat**
(Herstellung der Frostsicherheit durch Einbau von 0,5 m Deponat in Vorfeld der Frostperiode)
-  **Schutzschicht**
Material: Nicht bindig, filterstabil zur Flächendränage, Belastung nach DepV, Anhang 3, Tabelle 2, Spalte 6
-  **Filterschicht nach BQS 3-1/3-2**
Material: Kies/Schotter, Körnung 8/16 mm, Durchlässigkeit langfristige 1 x 10E-3 m/s, Ausführung entsprechend DIN 19667, Belastung nach DepV, Anhang 3, Tabelle 2, Spalte 6
-  **Flächendränage nach BQS 3-1/3-2**
Material: Kies/Schotter, Körnung 16/32 mm, Ausführung entsprechend DIN 19667, Belastung nach DepV, Anhang 3, Tabelle 2, Spalte 6
-  **Technische Barriere nach BQS 1-0**
Material: Mineralisches Dichtungsmaterial, Durchlässigkeit $\leq 1 \times 10E-10$ m/s
-  **Entspannungsdränage**
Material: Kies/Splitt, Körnung 0/32 mm, Durchlässigkeit $\geq 1 \times 10E-3$ m/s
-  **Planum/ Geologische Barriere Bestand**
-  **Verfüllung zur Herstellung der Deponieprofilierung**
Material: Z1.2-Verfüllmaterial
-  **Trag- und Ausgleichsschicht Verfüllung (TAS-Verf)**
Material: Z1.2-Verfüllmaterial mit Körnung 0/63 mm, Durchlässigkeit $\geq 1 \times 10E-4$ m/s
-  **Belebte Bodenzone**
Material: Schotterrasen aus Materialgemisch Schotter, Splitt, Sand und Oberboden, Durchlässigkeit $k \geq 1 \times 10E-4$ m/s
-  **Randliche Sicherung bzw. Randwall**
Material: Anstehendes Bodenmaterial, Kies, Oberboden etc.
-  **Rohraufleger**
Material: Splitt, Körnung= 0/4 mm
-  **Sicherung Auslauf Flächendränage**
Schotter/Schotter, Körnung 80/150
-  **Betriebs- und Wartungsweg**
Aufbau (von oben nach unten):
- 0,10 m Deckschicht, Sand/Splitt
- 0,20 m Fahrwegunterbau, Kies/Schotter,
- 0,50 m Frostschuttschicht, Kies
- 0,15 m Bankettmaterial im Wegrandbereich
-  **Rekultivierungsschicht (Oberboden)**
Bodenmaterial entsprechend DepV, Anhang 3, Tabelle 2, Spalte 9; gemäß Anforderungen LBP
-  **Rekultivierungsschicht (Unterboden)**
Bodenmaterial entsprechend DepV, Anhang 3, Tabelle 2, Spalte 9 sowie BQS 7-1; Nutzbare Feldkapazität ≥ 140 mm; Gesamtdicke, gemäß Anforderungen LBP
-  **Trag- und Ausgleichsschicht (TAS) fein**
Material: Kies/Splitt, entsprechend BQS 4-1, Körnung < 20 mm, Belastung entsprechend DepV, Anhang 3, Tabelle 2, Spalte 6
-  **Trag- und Ausgleichsschicht (TAS) belastet**
Material: Boden entsprechend BQS 4-1, Körnung 0/100 mm, Durchlässigkeit $\geq 1 \times 10E-4$ m/s, Belastung entsprechend DepV, Anhang 3, Tabelle 2, Spalte 6
-  **Geotextiles Dränelement (GTE)**
Dränagematte mit BAM-Zulassung
-  **Kunststoffdichtungsbahn (KDB)**
PEHD, BAM-Zulassung
-  **Schutzschicht**
Geotextil/Sandmatte, BAM-Zulassung
-  **Geotextile Trennschicht**
Material: PP, BAM-Zulassung
-  **Erosionsschutzmatte**

Regelschnitt: Deponierand (Endzustand)



Regelschnitt: Deponierand (Endzustand)



Nr.	Änderung/Ergänzung	Datum:	gez.:	gepl.:	gepr.:
a	Änderung Verfüllmaterial Z2 → Z1.2; Änderung Dicke tech. Barriere in 1,0 m Dicke	25.03.21	OW	HW	HW
Objekt:		Plan-Nr.: SB06/4-13 a			
Tontagebau Helmstadt		Planstand: Genehmigung			
		Maßstab: 1 : 50			
Vorhaben:		Bearbeitung:	Datum:	Name:	
Erichtung und Betrieb einer DKI-Deponie		gez.:	08.06.2020	HW	
		gepl.:	08.06.2020	HW	
		gepr.:	08.06.2020	WH	
Planinhalt:					
Regelschnitt Deponierand Nord					
Vorhabensträger:		Entwurfsverfasser:			
SBE GmbH & Co. KG Schönbornstr. 35 97332 Volkach-Gaibach		SBE Entsorgungsgesellschaft		AU	
Telefon: 09381 80880		86153 Augsburg		AU Consult GmbH Provinzstraße 52 (Gebäude A15) 97332 Volkach-Gaibach	
Unterschrift: 		Unterschrift: 		Unterschrift: 	
Für diese Zeichnung/technische Unterlage/Darstellung behält sich der Planfertiger alle Rechte vor					