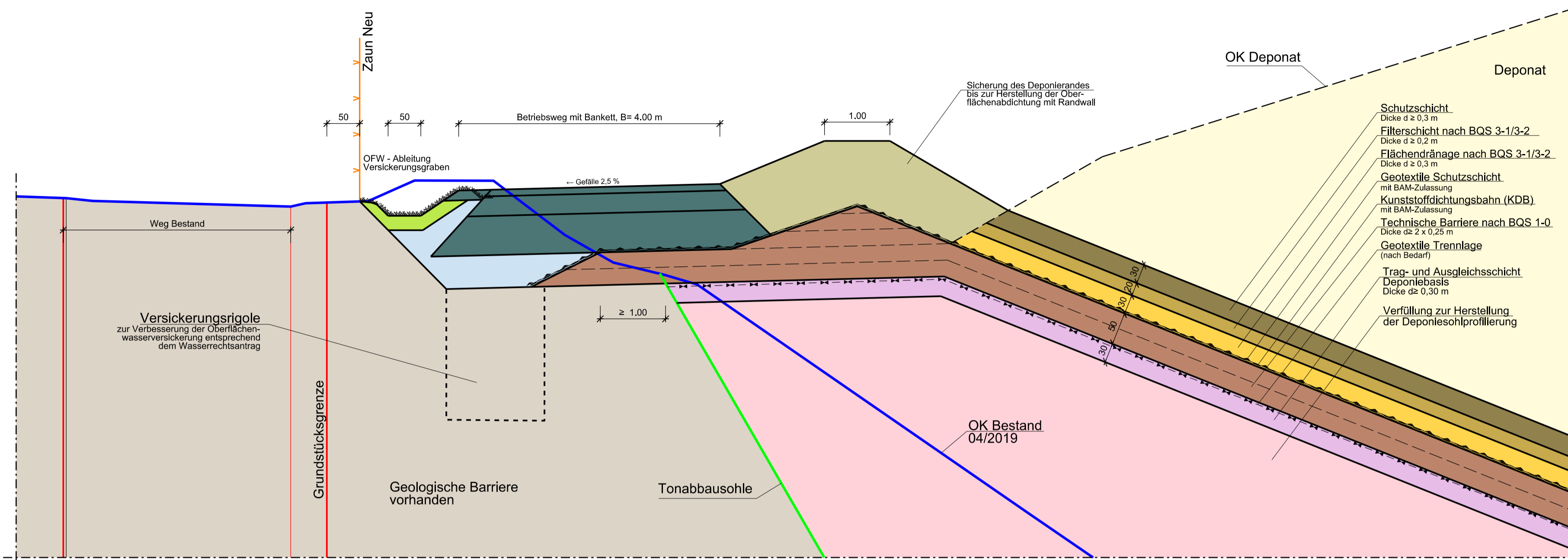
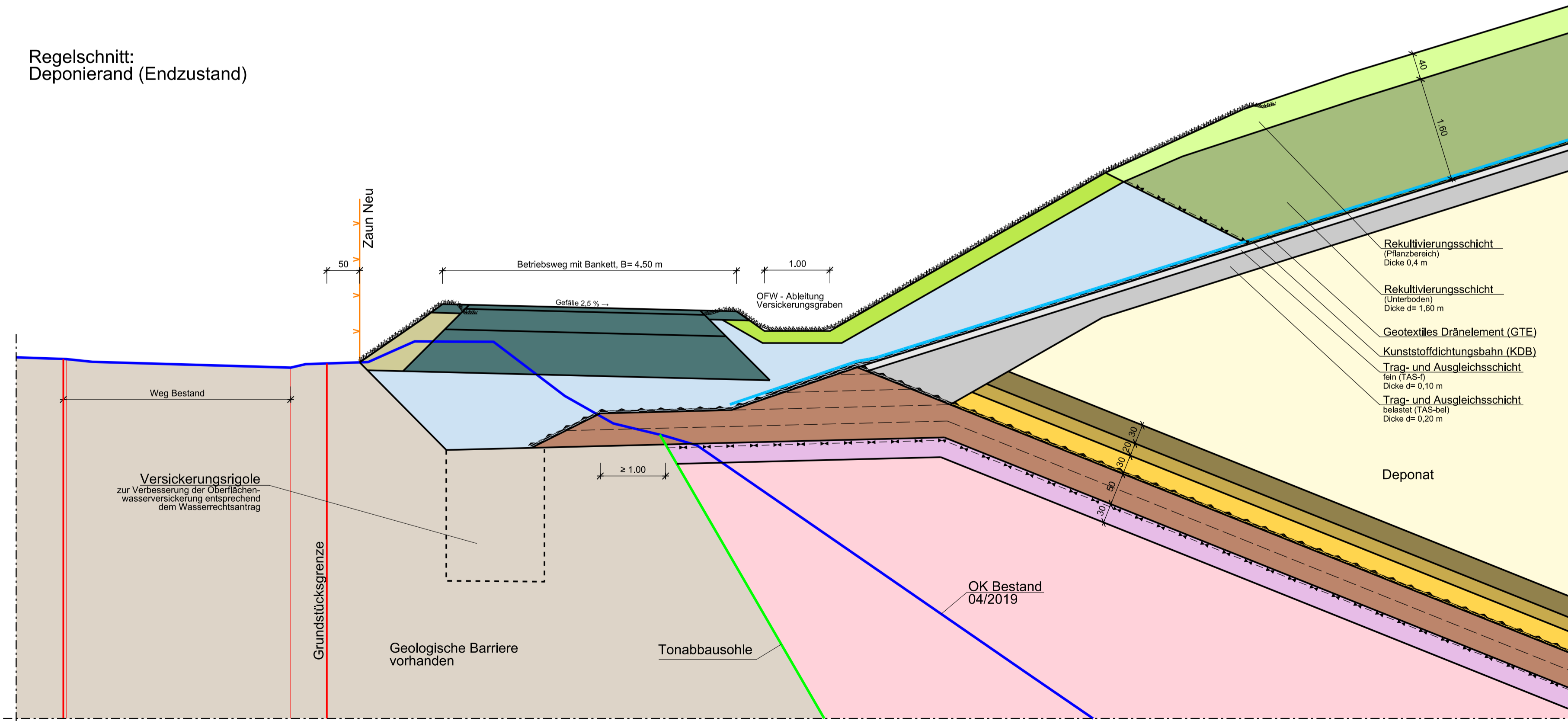


Regelschnitt:
Deponierand (Zustand Verfüllung)



Regelschnitt:
Deponierand (Endzustand)



Legende:

- Deponat**
(Herstellung der Frostsicherheit durch Einbau von 0,5 m Deponat in Vorfeld der Frostperiode)
- Schutzschicht**
Material: Nicht bindig, filterstabil zur Flächendränage, Belastung nach DepV, Anhang 3, Tabelle 2, Spalte 6
- Filterschicht nach BQS 3-1/3-2**
Material: Kies/Schotter, Körnung 8/16 mm, Durchlässigkeit langfristig 1×10^{-3} m/s, Ausführung entsprechend DIN 19667, Belastung nach DepV, Anhang 3, Tabelle 2, Spalte 6
- Flächendränage nach BQS 3-1/3-2**
Material: Kies/Schotter, Körnung 16/32 mm, Ausführung entsprechend DIN 19667, Belastung nach DepV, Anhang 3, Tabelle 2, Spalte 6
- Technische Barriere nach BQS 1-0**
Material: Mineralisches Dichtungsmaterial, Durchlässigkeit $\leq 1 \times 10^{-10}$ m/s
- Entspannungsdränage**
Material: Kies/Splitt, Körnung 0/32 mm, Durchlässigkeit $\geq 1 \times 10^{-3}$ m/s
- Planum/ Geologische Barriere Bestand**
- Verfüllung zur Herstellung der Deponieprofilierung**
Material: Z2-Verfüllmaterial
- Trag- und Ausgleichsschicht Verfüllung (TAS-Verf)**
Material: Z2-Verfüllmaterial mit Körnung 0/63 mm, Durchlässigkeit $\geq 1 \times 10^{-4}$ m/s
- Belebte Bodenzone**
Material: Schotterrasen aus Materialgemisch Schotter, Splitt, Sand und Oberboden, Durchlässigkeit $k \geq 1 \times 10^{-4}$ m/s
- Randliche Sicherung bzw. Randwall**
Material: Anstehendes Bodenmaterial, Kies, Oberboden etc.
- Betriebs- und Wartungsweg**
Aufbau (von oben nach unten):
- 0,10 m Deckschicht, Sand/Splitt
- 0,20 m Fahrwegunterbau, Kies/Schotter,
- 0,50 m Frostschutzschicht, Kies
- 0,15 m Bankettmaterial im Wegrandbereich
- Rekultivierungsschicht (Oberboden)**
Bodenmaterial entsprechend DepV, Anhang 3, Tabelle 2, Spalte 9, gemäß Anforderungen LBP
- Rekultivierungsschicht (Unterboden)**
Bodenmaterial entsprechend DepV, Anhang 3, Tabelle 2, Spalte 9 sowie BQS 7-1; Nutzbare Feldkapazität ≥ 140 mm/ Gesamtdicke; gemäß Anforderungen LBP
- Trag- und Ausgleichsschicht (TAS) fein**
Material: Kies/Splitt, entsprechend BQS 4-1, Körnung < 20 mm, Belastung entsprechend DepV, Anhang 3, Tabelle 2, Spalte 6
- Trag- und Ausgleichsschicht (TAS) belastet**
Material: Boden entsprechend BQS 4-1, Körnung < 100 mm, Durchlässigkeit $\geq 1 \times 10^{-4}$ m/s, Belastung entsprechend DepV, Anhang 3, Tabelle 2, Spalte 6
- Geotextiles Dränelement (GTE)**
Dränagematte mit BAM-Zulassung
- Kunststoffdichtungsbahn**
PEHD, BAM-Zulassung
- Schutzschicht**
Geotextil/Sandmatte, BAM-Zulassung
- Geotextile Trennschicht**
Material: PP, BAM-Zulassung
- Erosionsschutzmatte**

Nr.	Änderung/Ergänzung	Datum	gez.:	gepr.:	gepr.:
Objekt:	Tontagebau Helmstadt		Plan-Nr.:	SB06/4-15	
			Planstand:	Genehmigung	
			Maßstab:	1 : 50	
Vorhaben:	Errichtung und Betrieb einer DKI-Deponie		Bearbeitung:	Datum:	Name:
			gez.:	08.06.2020	OW
			gepr.:	08.06.2020	HW
			gepr.:	08.06.2020	WH

Planinhalt:
Regelschnitt Deponierand Süd

Vorhabensträger: **SBE Entsorgungsgesellschaft**

Entwurfsverfasser: **AU**

SBE GmbH & Co. KG
Schönbornstr. 35
97332 Volkach-Gaibach
Telefon: 09381 80880

AU Consult GmbH
Provinstraße 52 (Gebäude A15)
86153 Augsburg

Unterschrift: *[Signature]*

Unterschrift: *[Signature]*

Tabellen: 08/21/2019/00
for: 08/21/2019/30
Email: info@auconsult.de
Internet: www.auconsult.de

Logo: DUKRA, DISRA

p:\SB06\CAD\04\01\Plan\SB06-4-15_RS_Deponierand_Süd.dgn

"Für diese Zeichnung/technische Unterlage/Darstellung behält sich der Planfertiger alle Rechte vor"