

**Legende**

- Raumwiderstandsklasse I**  
 Die Raumwiderstandsklasse I umfasst folgende Sachverhalte:  
 - Habitate / Lebensstätten streng geschützter Arten <sup>①</sup>
- Raumwiderstandsklasse II**  
 Die Raumwiderstandsklasse II umfasst folgende Sachverhalte:  
 - Rad- und Wanderwege zur Freizeinutzung <sup>②</sup>  
 - Biotopie der amtlichen Biotopkartierung <sup>③</sup>  
 - extensiv genutzte Flächen (Hochstauden- und Ruderalfluren sowie Gewässer) <sup>④</sup>
- Raumwiderstandsklasse III**  
 Die Raumwiderstandsklasse III umfasst folgende Sachverhalte:  
 - Böden mit Ertragszahlen >60 <sup>⑤</sup>  
 - Wassersensibler Bereich <sup>⑥</sup>  
 - Möglicherweise Einzugsgebiet eines geplanten Trinkwasserschutzgebietes (nachrichtlich) <sup>⑥</sup>
- Biotische Funktionsbeziehungen zwischen Lebensräumen von Arten**

**Technische Planung <sup>⑦</sup>**

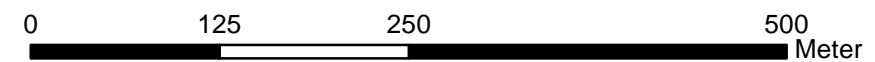
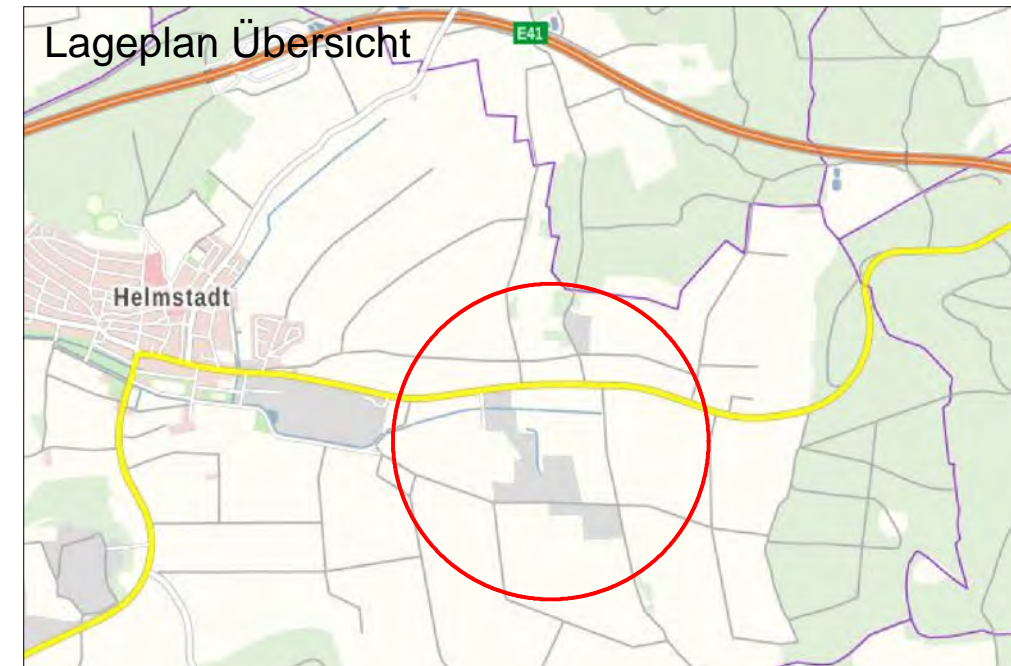
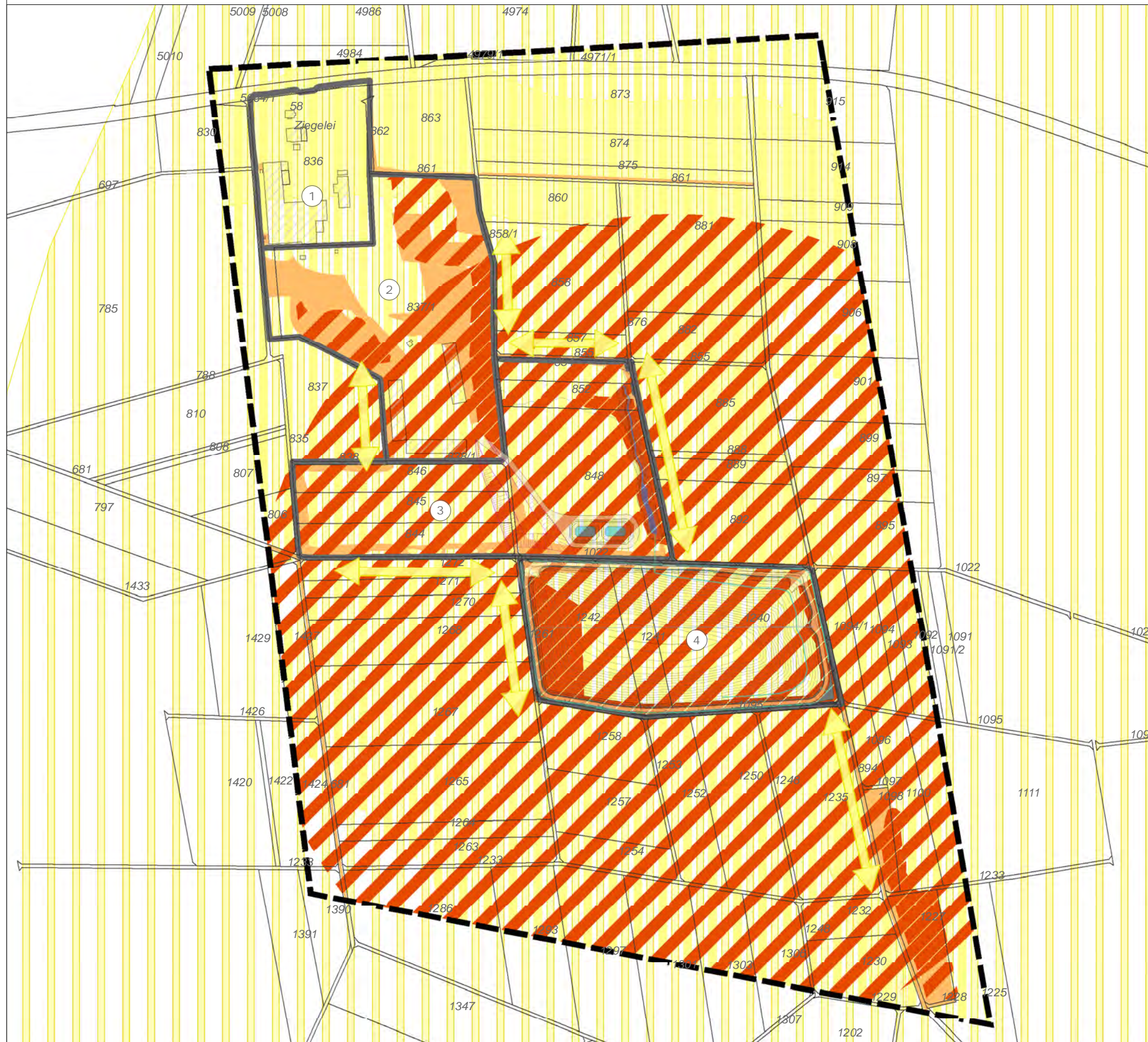
- Betriebsweg
- Graben zur Sammlung von Oberflächenwasser
- Deponiekörper
- Sickerwasserpufferbecken
- Graben für Oberflächenwasser
- Tieferlegung Betriebszufahrt (nachrichtlich)

**Sonstiges**

- Grenze Untersuchungsgebiet
- Flurkarte
- Umgrenzung der gewerblichen Flächen
- ① Gewerbe
- ② Recyclinganlage
- ③ Ehemalige Tongrube
- ④ Deponie

**Quellen:**

- 1 Faunistische Erhebungen, HARTMANN (Stand 01/2020)
- 2 Topografische Informationssysteme
- 3 Bayerisches Landesamt für Umwelt
- 4 Eigene Erhebungen
- 5 Bodeninformationssysteme (Bodenübersichtskarte, Bodenschätzung)
- 6 Wasserwirtschaftliche Informationssysteme
- 7 Fachplanung AU Consult GmbH (Stand 05/2020)



Änderungen	d		
	c		
	b		
	a		
	Name	Datum	Bemerkungen

Vorhaben: **Deponievorhaben Tontagebau Helmstadt**

Vorhabensträger: **SBE GmbH & Co. KG**  
 Schönbornstraße 35  
 97332 Volkach  
 Tel.: 09381 80 88 27  
 www.beuerlein-gruppe.de



Planverfasser: **EGER & PARTNER** LANDSCHAFTSARCHITEKTEN BDLA  
 Austraße 35 • 86153 Augsburg • Tel. (08 21) 25 92 94 - 0  
 E-Mail eger@egerpartner.de • www.egerpartner.de

	Name	Datum	<b>UVP-Bericht</b> <b>Raumwiderstandskarte</b>
Bearb.	Bittl-Dinger	07/ 2020	
Gez.	Dunau	07/ 2020	
Geprüft	Bittl-Dinger	07/ 2020	
Gesehen			

31.07.2020 Datum	 Vorhabensträger	Maßstab: <b>1:2000</b>	Projektnummer.: <b>1903</b>	Plan- Nr.: <b>1_plan_5</b>
---------------------	---------------------	---------------------------	--------------------------------	-------------------------------