

Legende

- Antragsfläche des bergrechtlichen Planfeststellungsverfahrens / Gesamtflächeninanspruchnahme
- Abbaufeld Bestandsgenehmigung Landkreis
- Abbaufeld geplante Erweiterung
- Flurstücksstruktur
- Zufahrt zu Betriebsflächen / innerbetrieblicher Fahrweg
- Betriebsfläche mit beispielhafter Anordnung Container / Waage
- Freileitung im Bereich des Kiessandtagebaus
- Freileitung Maststandort

Abbauplanung Jahresschritte (Prinzipdarstellung)

- Vorlauffläche (beräumte Fläche für Folgejahr)
- Böschung Kiessand
- Seefläche
- Mutterboden- und Abraumwälle (Schematische Darstellung - bedarfsgerecht anpassbar an Vorfeldberäumung und Rekultivierung)

Kartengrundlagen:
Geobasisdaten (DOK10): Bayerische Vermessungsverwaltung –
www.geodaten.bayern.de

Auftraggeber:
Heidelberg Materials Mineralik DE GmbH
Berliner Straße 6
69120 Heidelberg



Auftragnehmer:
HGN Beratungsgesellschaft mbH
Liebknechtstraße 42
39108 Magdeburg

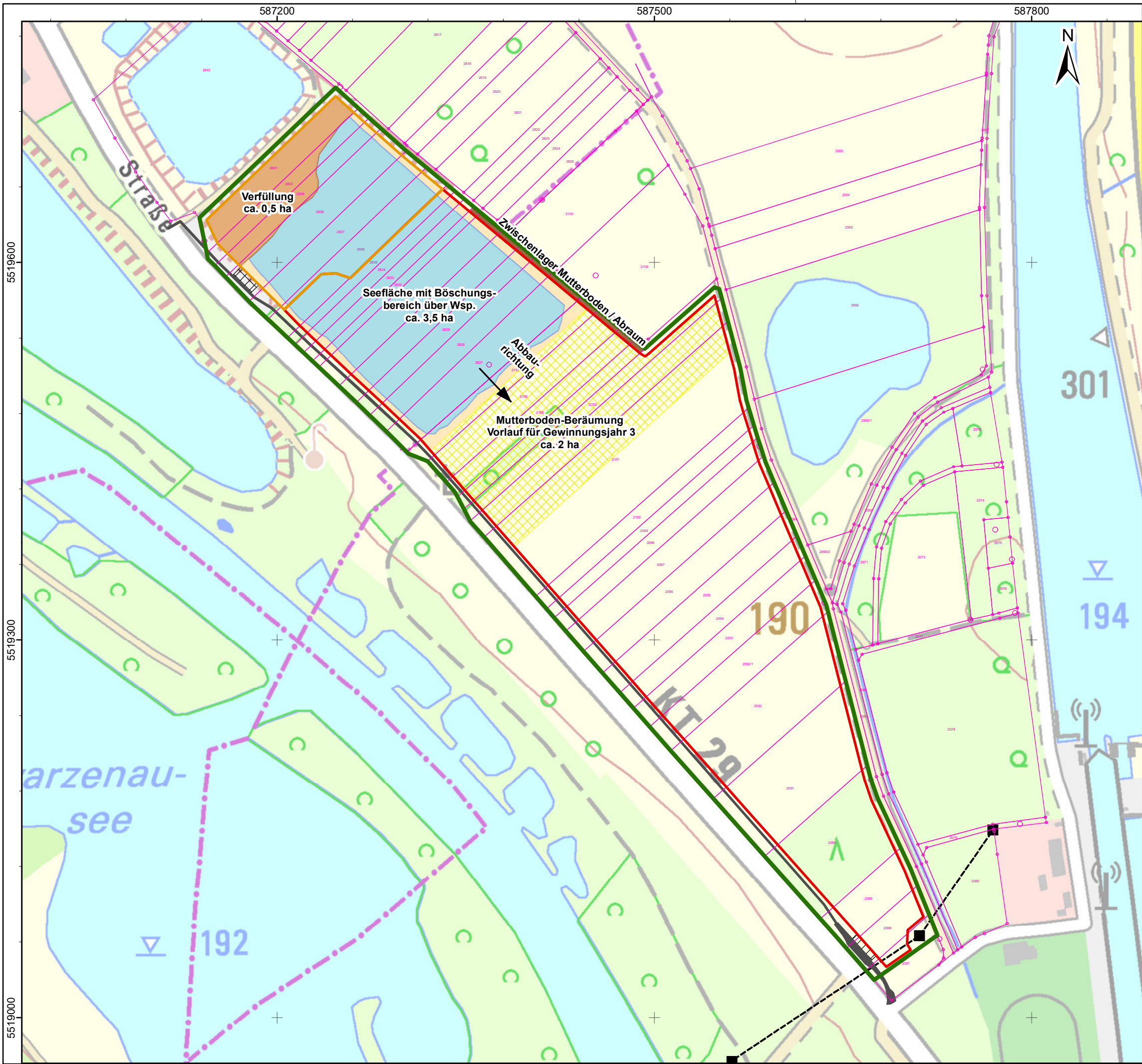


PFV Kiessandtagebau Sommerach / Main
Rahmenbetriebsplan

Schematisches Abbaukonzept
Stand Ende 1. Jahr

Bearbeiter:	S. Bachmann	Maßstab:	1:3.000
Projekt-Nr.:	20-217	Anlage:	7.1
Datum:	19.11.2024	Anl7-1_Abbauplanung_1-Jahr.mxd	

LS: ETRS 1989 UTM Zone 32N / HS: DHHN 16



Legende

- Antragsfläche des bergrechtlichen Planfeststellungsverfahrens / Gesamtflächeninanspruchnahme
- Abbaufeld Bestandsgenehmigung Landkreis
- Abbaufeld geplante Erweiterung
- Flurstücksstruktur
- Zufahrt zu Betriebsflächen / innerbetrieblicher Fahrweg
- Betriebsfläche mit beispielhafter Anordnung Container / Waage
- Freileitung im Bereich des Kiessandtagebaus
- Freileitung Maststandort

Abbauplanung Jahresschritte (Prinzipdarstellung)

- Vorlauffläche (beräumte Fläche für Folgejahr)
- Böschung Kiessand
- Seefläche
- Durch Verfüllung wiederhergestellte Landfläche
- Mutterboden- und Abraumwälle (Schematische Darstellung - bedarfsgerecht anpassbar an Vorfeldberäumung und Rekultivierung)

Kartengrundlagen:
Geobasisdaten (DOK10): Bayerische Vermessungsverwaltung –
www.geodaten.bayern.de

Auftraggeber:
Heidelberg Materials Mineralik DE GmbH
Berliner Straße 6
69120 Heidelberg



Auftragnehmer:
HGN Beratungsgesellschaft mbH
Liebknechtstraße 42
39108 Magdeburg

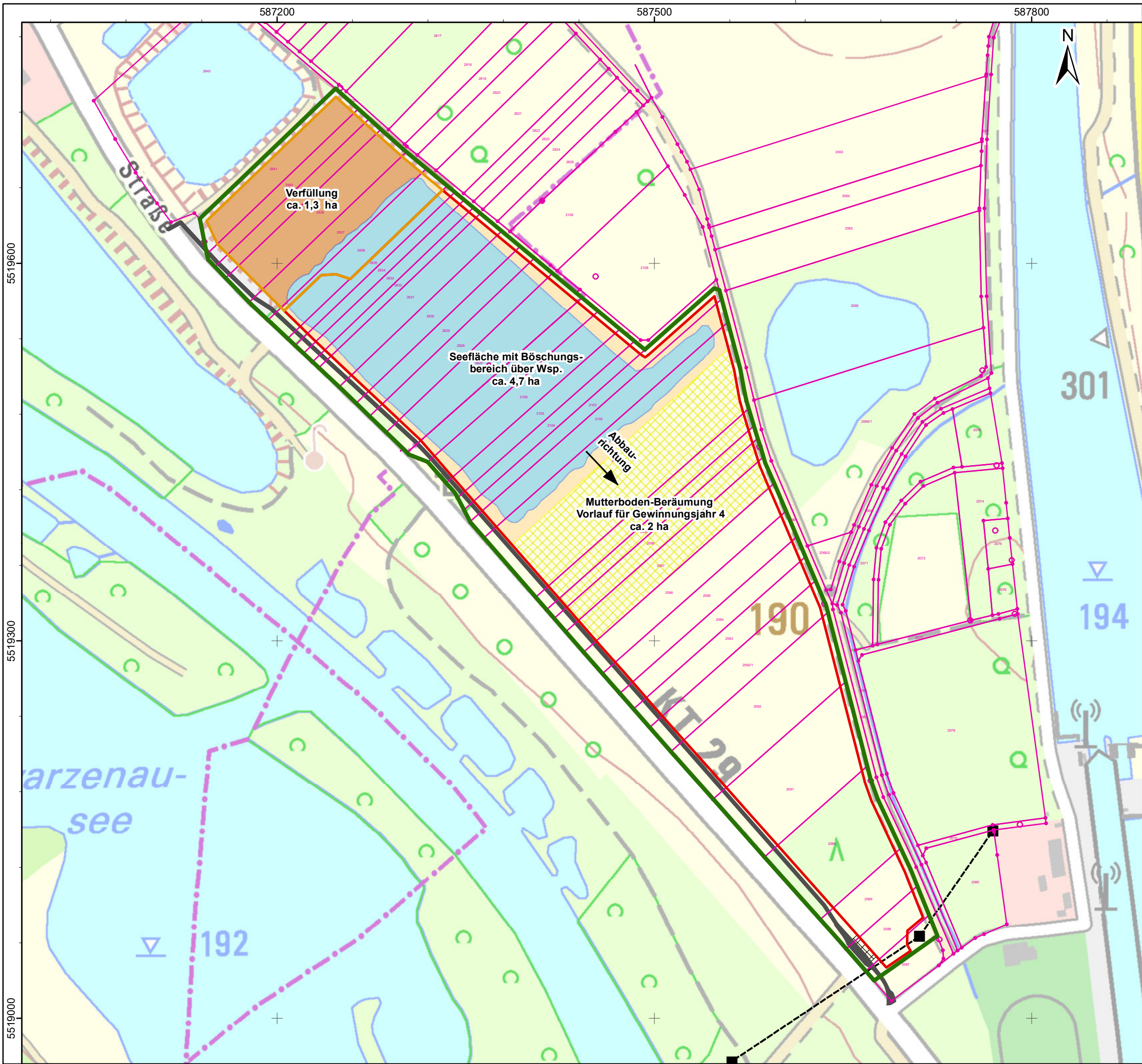


PFV Kiessandtagebau Sommerach / Main
Rahmenbetriebsplan

Schematisches Abbaukonzept
Stand Ende 2. Jahr

Bearbeiter:	S. Bachmann	Maßstab:	1:3.000
Projekt-Nr.:	20-217	Anlage:	7.2
Datum:	19.11.2024	Anl7-2_Abbauplanung_2-Jahr.mxd	

LS: ETRS 1989 UTM Zone 32N / HS: DHHN 16



Legende

Antragsfläche des bergrechtlichen Planfeststellungsverfahrens / Gesamtflächeninanspruchnahme

Abbaufeld Bestandsgenehmigung Landkreis

Abbaufeld geplante Erweiterung

Flurstücksstruktur

Zufahrt zu Betriebsflächen / innerbetrieblicher Fahrweg

Betriebsfläche mit beispielhafter Anordnung Container / Waage

Freileitung im Bereich des Kiessandtagebaus

Freileitung Maststandort

Abbauplanung Jahresschritte (Prinzipdarstellung)

Vorlauffläche (beräumte Fläche für Folgejahr)

Böschung Kiessand

Seefläche

Durch Verfüllung wiederhergestellte Landfläche

Kartengrundlagen:
Geobasisdaten (DOK10): Bayerische Vermessungsverwaltung –
www.geodaten.bayern.de

Heidelberg
Materials

Auftraggeber:
Heidelberg Materials Mineralik DE GmbH
Berliner Straße 6
69120 Heidelberg

HGN

PFV Kiessandtagebau Sommerach / Main
Rahmenbetriebsplan

**Schematisches Abbaukonzept
Stand Ende 3. Jahr**

Bearbeiter: S. Bachmann

Maßstab: 1:3.000

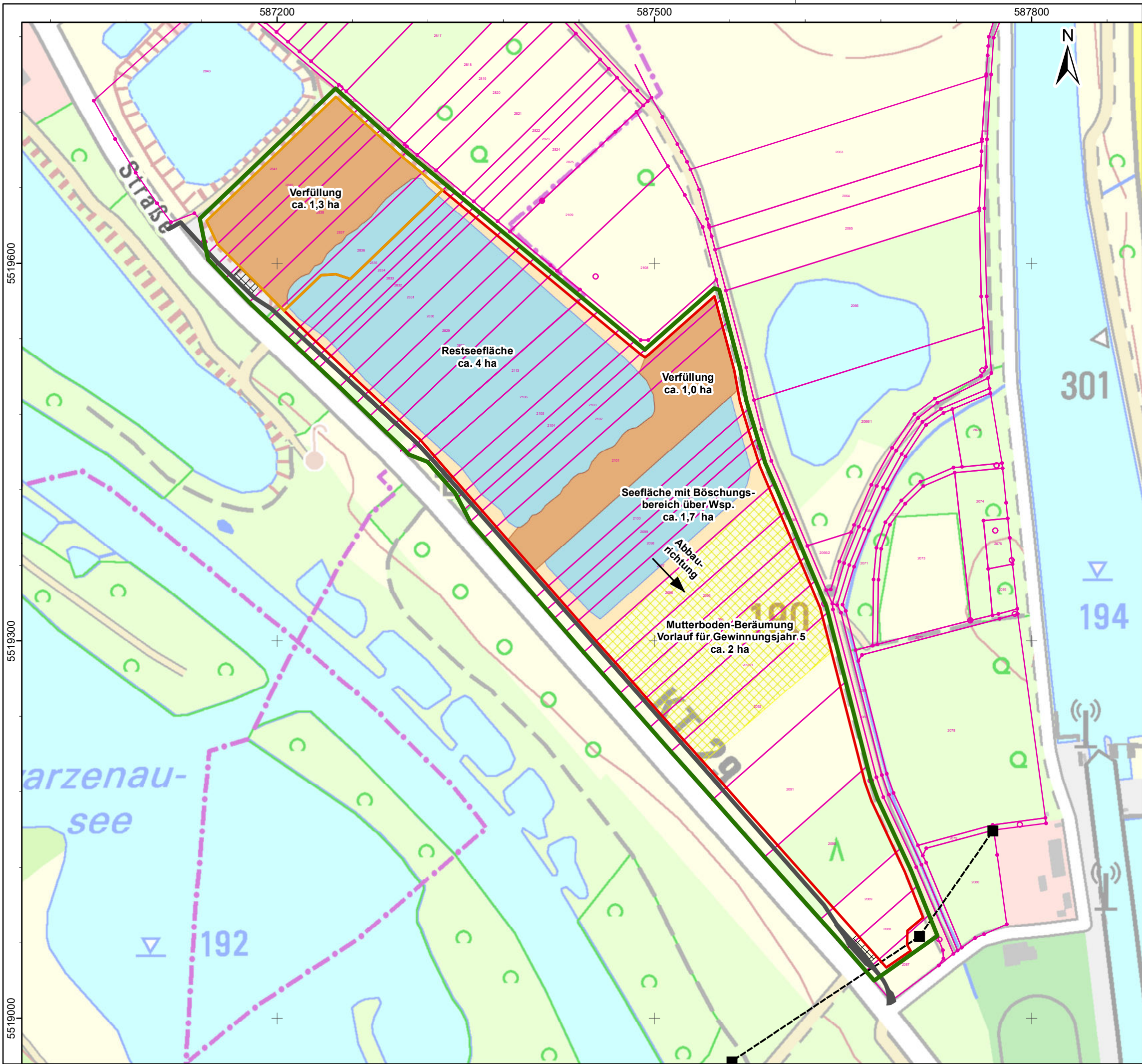
Projekt-Nr.: 20-217

Anlage: 7.3

Datum: 19.11.2024

Anl7-3_Abbauplanung_3-Jahr.mxd

LS: ETRS 1989 UTM Zone 32N / HS: DHHN 16



Antragsfläche des bergrechtlichen Planfeststellungsverfahrens / Gesamtflächeninanspruchnahme

Abbaufeld Bestandsgenehmigung Landkreis

Abbaufeld geplante Erweiterung

Flurstücksstruktur

Zufahrt zu Betriebsflächen / innerbetrieblicher Fahrweg

Betriebsfläche mit beispielhafter Anordnung Container / Waage

Freileitung im Bereich des Kiessandtagebaus

Freileitung Maststandort

Abbauplanung Jahresschritte (Prinzipdarstellung)

Vorlauffläche (beräumte Fläche für Folgejahr)

Böschung Kiessand

Seefläche

Durch Verfüllung wiederhergestellte Landfläche

Kartengrundlagen:
Geobasisdaten (DOK10): Bayerische Vermessungsverwaltung –
www.geodaten.bayern.de

Auftraggeber:
Heidelberg Materials Mineralik DE GmbH
Berliner Straße 6
69120 Heidelberg

Heidelberg
Materials

Auftragnehmer:
HGN Beratungsgesellschaft mbH
Liebknechtstraße 42
39108 Magdeburg

HGN

PFV Kiessandtagebau Sommerach / Main
Rahmenbetriebsplan

Schematisches Abbaukonzept
Stand Ende 4. Jahr

Bearbeiter: S. Bachmann

Maßstab: 1:3.000

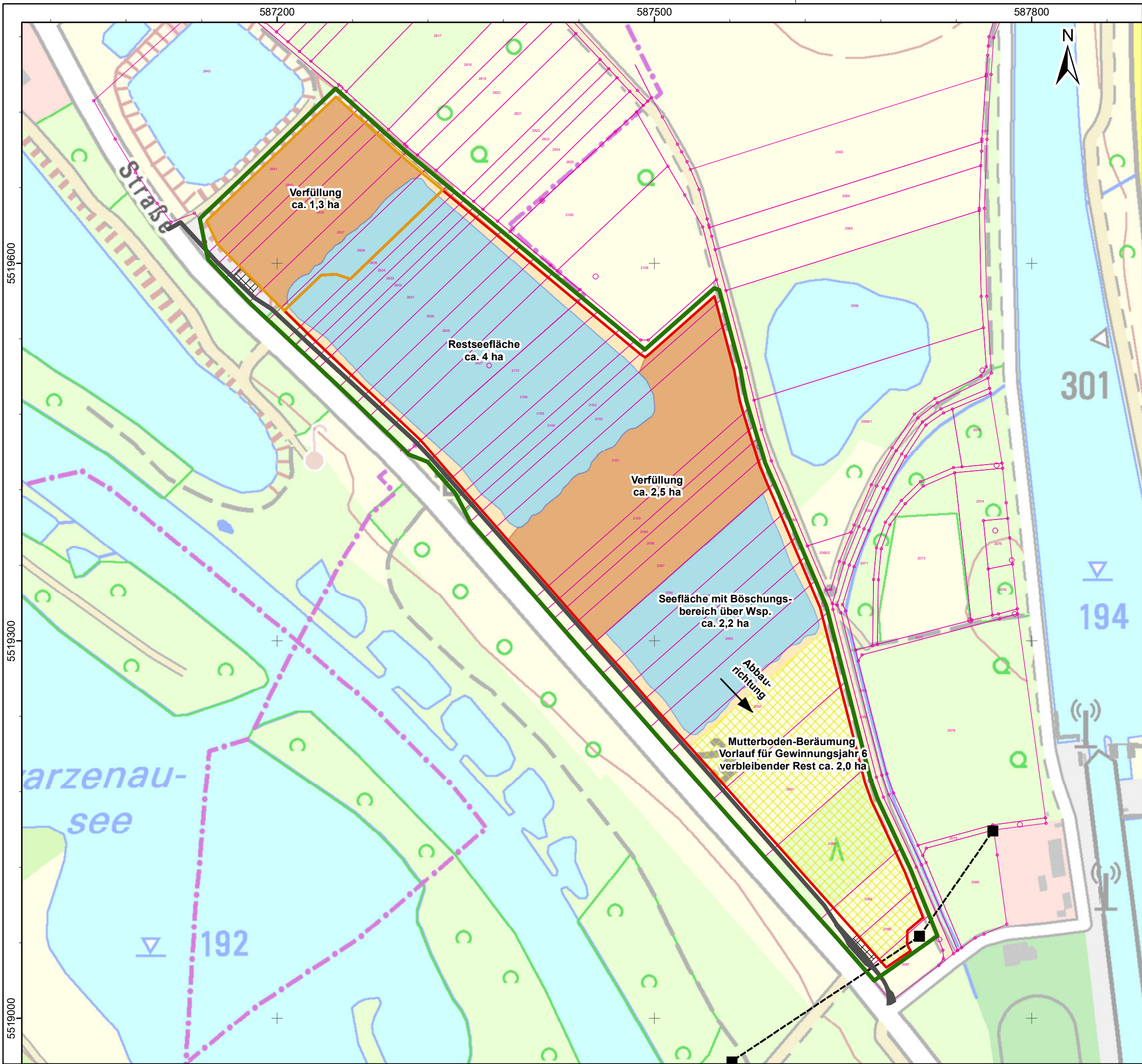
Projekt-Nr.: 20-217

Anlage: 7.4

Datum: 19.11.2024

Anl7-4_Abbauplanung_4-Jahr.mxd

LS: ETRS 1989 UTM Zone 32N / HS: DHHN 16



Legende

Antragsfläche des bergrechtlichen Planfeststellungsverfahrens / Gesamtflächeninanspruchnahme

Abbaufeld Bestandsgenehmigung Landkreis

Abbaufeld geplante Erweiterung

Flurstücksstruktur

Zufahrt zu Betriebsflächen / innerbetrieblicher Fahrweg

Betriebsfläche mit beispielhafter Anordnung Container / Waage

Freileitung im Bereich des Kiessandtagebaus

Freileitung Maststandort

Abbauplanung Jahresschritte (Prinzipdarstellung)

Vorlauffläche (beräumte Fläche für Folgejahr)

Böschung Kiessand

Seefläche

Durch Verfüllung wiederhergestellte Landfläche

Kartengrundlagen:
Geobasisdaten (DOK10): Bayerische Vermessungsverwaltung –
www.geodaten.bayern.de

Auftraggeber:
Heidelberg Materials Mineralik DE GmbH
Berliner Straße 6
69120 Heidelberg

Auftragnehmer:
HGN Beratungsgesellschaft mbH
Liebknechtstraße 42
39108 Magdeburg

PFV Kiessandtagebau Sommerach / Main
Rahmenbetriebsplan

**Schematisches Abbaukonzept
Stand Ende 5. Jahr**

Bearbeiter: S. Bachmann

Maßstab: 1:3.000

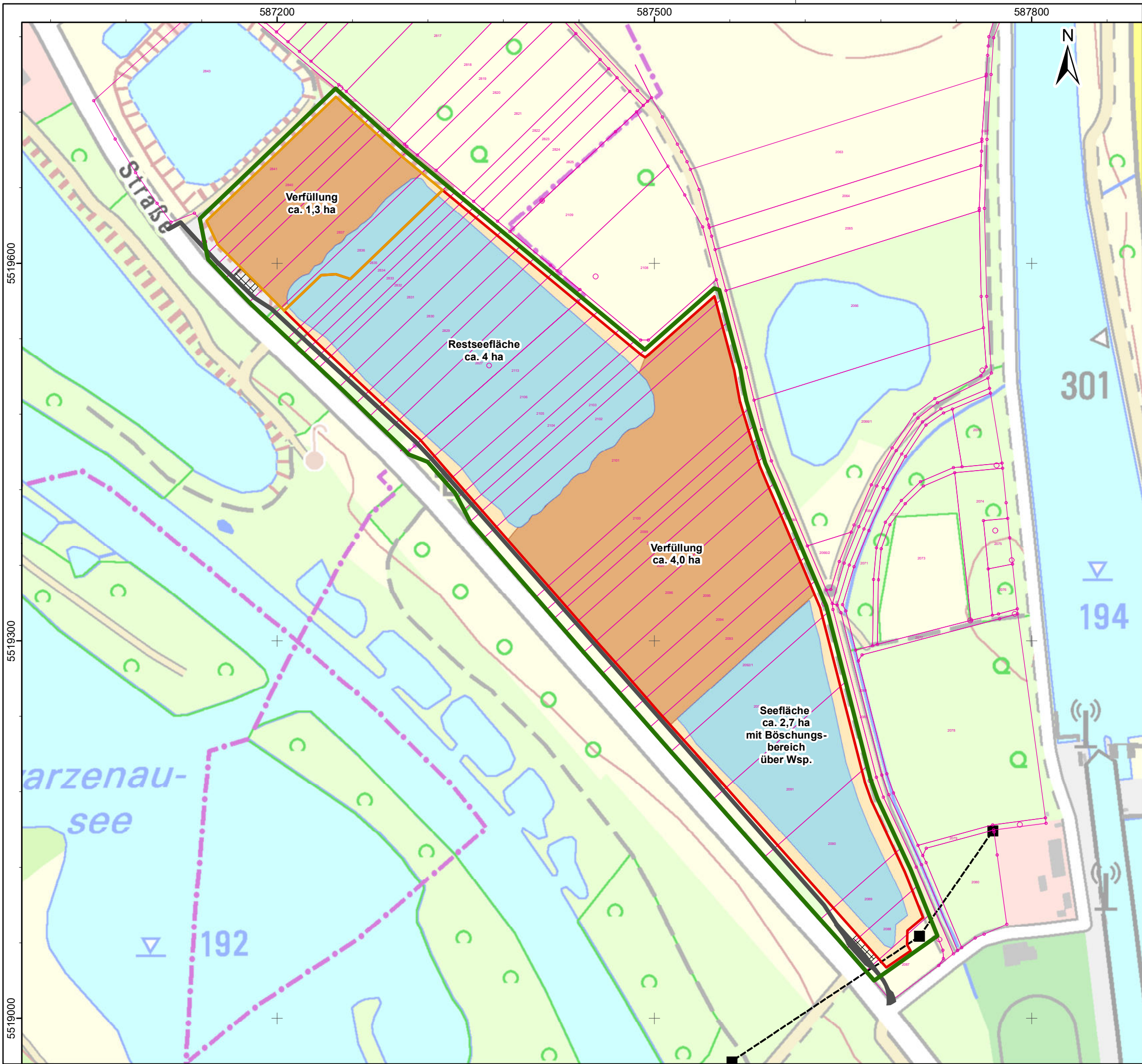
Projekt-Nr.: 20-217

Anlage: 7.5

Datum: 19.09.2022

Anl7-5_Abbauplanung_5-Jahr.mxd

LS: ETRS 1989 UTM Zone 32N / HS: DHHN 16



Legende

Antragsfläche des bergrechtlichen
Planfeststellungsverfahrens /
Gesamtflächeninanspruchnahme

Abbaufeld Bestandsgenehmigung Landkreis

Abbaufeld geplante Erweiterung

Flurstücksstruktur

Zufahrt zu Betriebsflächen / innerbetrieblicher
Fahrweg

Betriebsfläche mit beispielhafter Anordnung
Container / Waage

Freileitung im Bereich des Kiessandtagebaus

Freileitung Maststandort

**Abbauplanung Jahresschritte
(Prinzipdarstellung)**

Böschung Kiessand

Seefläche

Durch Verfüllung wiederhergestellte Landfläche

Kartengrundlagen:
Geobasisdaten (DOK10): Bayerische Vermessungsverwaltung –
www.geodaten.bayern.de

Heidelberg
Materials

Auftraggeber:
Heidelberg Materials Mineralik DE GmbH
Berliner Straße 6
69120 Heidelberg

HGN

Auftragnehmer:
HGN Beratungsgesellschaft mbH
Liebknechtstraße 42
39108 Magdeburg

HGN

PFV Kiessandtagebau Sommerach / Main
Rahmenbetriebsplan

Schematisches Abbaukonzept
Stand Ende 6. Jahr
- Ende der Gewinnung -

Bearbeiter: S. Bachmann

Maßstab: 1:3.000

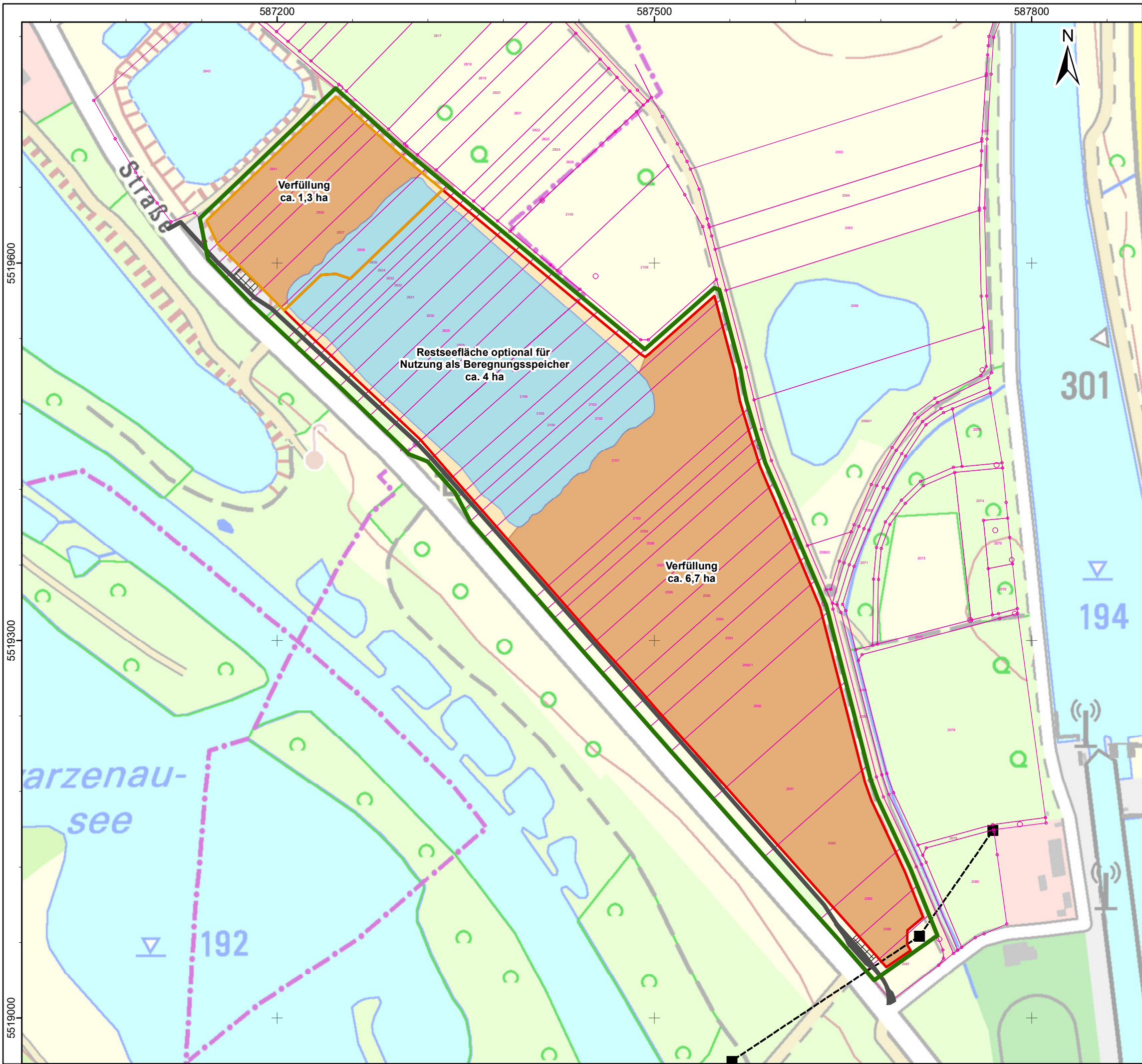
Projekt-Nr.: 20-217

Anlage: 7.6

Datum: 19.11.2024

Anl7-6_Abbauplanung_6-Jahr.mxd

LS: ETRS 1989 UTM Zone 32N / HS: DHHN 16



- Legende**
- Antragsfläche des bergrechtlichen Planfeststellungsverfahrens / Gesamtflächeninanspruchnahme
 - Abbaufeld Bestandsgenehmigung Landkreis
 - Abbaufeld geplante Erweiterung
 - Flurstücksstruktur
 - Zufahrt zu Betriebsflächen / innerbetrieblicher Fahrweg
 - Betriebsfläche mit beispielhafter Anordnung Container / Waage
 - Freileitung im Bereich des Kiessandtagebaus
 - Freileitung Maststandort
 - Böschung Kiessand
 - Restseefläche Endzustand
 - Durch Verfüllung wiederhergestellte Landfläche

Kartengrundlagen:
Geobasisdaten (DOK10): Bayerische Vermessungsverwaltung –
www.geodaten.bayern.de

Auftraggeber:
Heidelberg Materials Mineralik DE GmbH
Berliner Straße 6
69120 Heidelberg



Auftragnehmer:
HGN Beratungsgesellschaft mbH
Liebknechtstraße 42
39108 Magdeburg



PFV Kiessandtagebau Sommerach / Main
Rahmenbetriebsplan

**Schematisches Abbaukonzept
Endzustand nach
Verfüllung**

Bearbeiter:	S. Bachmann	Maßstab:	1:3.000
Projekt-Nr.:	20-217	Anlage:	7.7
Datum:	19.11.2024		Anl7-7_Endzustand.mxd

LS: ETRS 1989 UTM Zone 32N / HS: DHHN 16