

Legende

- Antragsfläche des bergrechtlichen Planfeststellungsverfahrens / Gesamtflächeninanspruchnahme
- Untersuchungsraum Mensch und menschliche Gesundheit
- Wanderwege (Stand 04/2022, Geoportal)
- Radwege (Stand 04/2022, Geoportal)

Kartengrundlagen:
WMS-Service TopPlusOpen (dl-de/by-2-0 (www.govdata.de/dl-de/by-2-0))

Auftraggeber:
Heidelberger Sand und Kies GmbH
Berliner Straße 6
69120 Heidelberg

Auftragnehmer:
HGN Beratungsgesellschaft mbH
Liebknechtstraße 42
39108 Magdeburg

PFV Kiessandtagebau Sommerach / Main
UVP-Bericht

**Karte zum Schutzgut Mensch
einschließlich menschlicher Gesundheit**

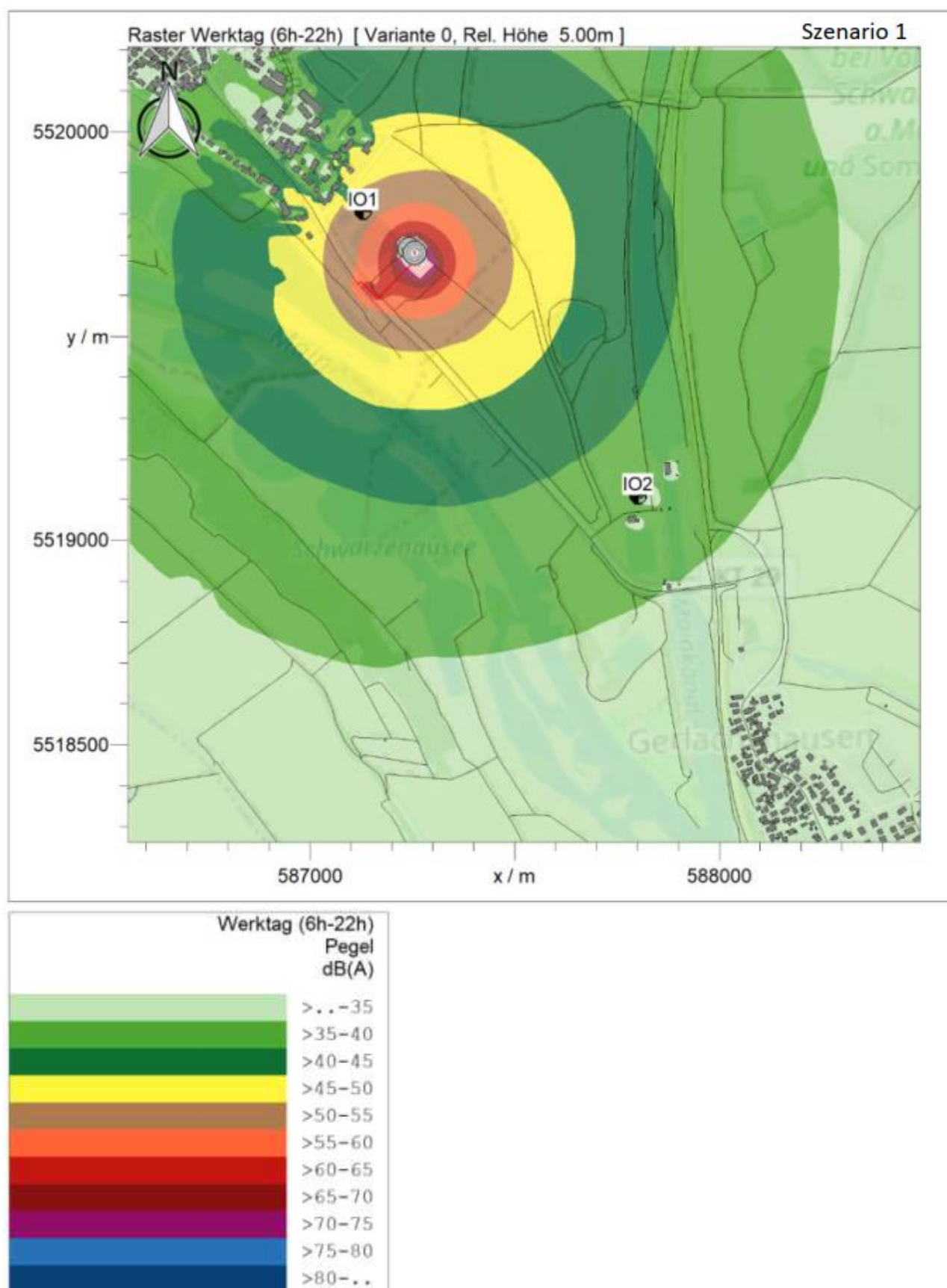
Bearbeiter:	K. Mroos	Maßstab:	1:10.000
Projekt-Nr.:	20-217	Anlage:	3.1
Datum:	19.09.2022	Anl3-1_Mensch.mxd	
LS: ETRS 1989 UTM Zone 32N / HS: DHHN 16			

Anlage 3.2

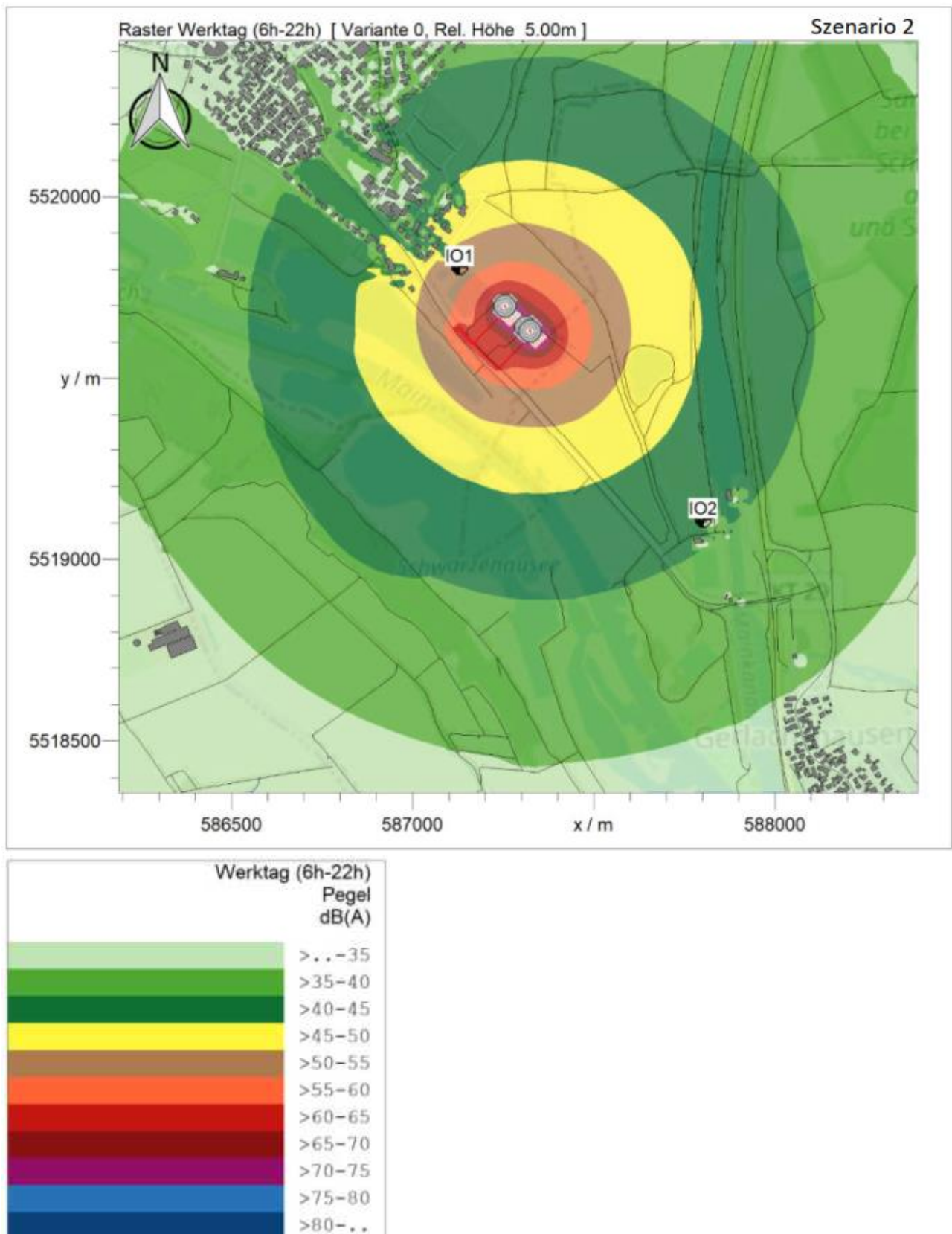
Ergebnisse der Schallimmissionsprognose aus:

**öko – control GmbH - Ingenieurbüro für Arbeitsplatz- und Umweltanalyse
Schallimmissionsprognose einer geplanten Erweiterung
eines Kiessandtagebaues in 97334 Sommerach,
07.11.2022**

Szenario 1



Szenario 2



Szenario 3

