

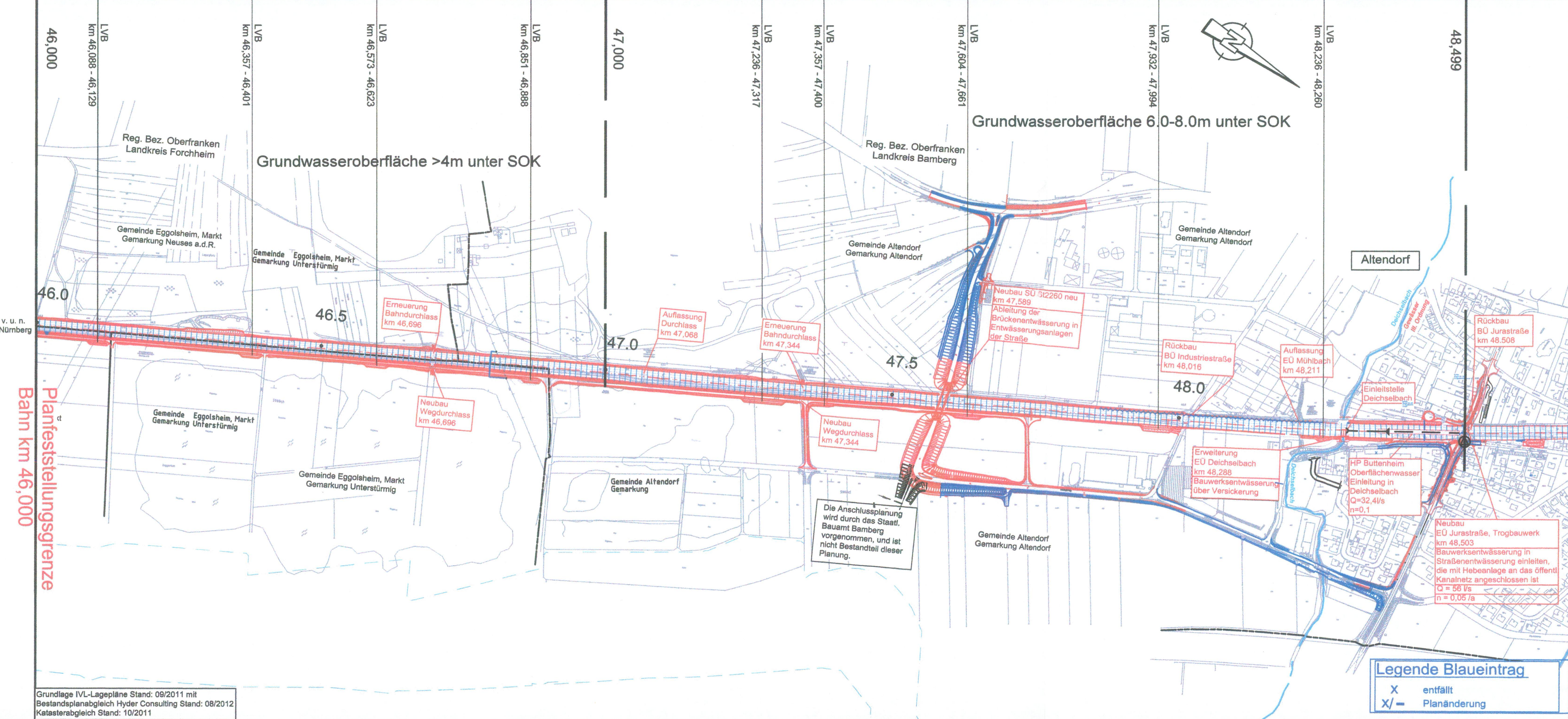
Entwässerungsabschnitt 1

Großflächige Versickerung, Versickergräben, Mittlenentwässerung mit TE zu lokalen Versickerbecken

Entwässerungsabschnitt 2

Großflächige Versickerung, Versickergräben, Mittlenentwässerung mit TE zu lokalen Versickerbecken; Bereichsweise Entwässerung über Versickerschlitze. Einleitung von Hp Buttenheim mittels Sammelleitung in den Deichselbach.

EA 3



Verkehrsprojekt Deutsche Einheit Schiene Nr. 8 Ausbaustrecke Nürnberg - Ebersfeld

PFA 21 Altendorf - Hirschaid - Strullendorf
Bestand Str. 5900, km 46,000 - km 56,165

Alle Leitungen innerhalb des Wasserschutzgebietes sind mit Schutzrohr zu verlegen.
Alle Schächte sind in abgedichteter Form auszuführen.

Planänderung nach § 73 Abs. 8 VwVfG

ersetzt die 1. Auslegung des Planfeststellungsverfahrens

geändert:
DB Netz AG
Regionalbereich Südost (L.NGW6)
Nürnberg, den 05.04.2019
Alfons Planter

c		
b	Tekur: Verbreiterung Brückenstr., Bamberger Weg Fb-Breite auf 7,50 m geändert, Trassierung St2260 Radienfolge optimiert u. Knotenanpassung, Verlängerung Lärmschutzwände, Anpassung Rettungszugänge, Anpassung Straße "Am Bahnhof" und Gotenstraße	05.04.2019
a	Planänderungen EÜ Jurastraße	29.03.2017
Index	Art der Änderung	Datum

Für die Änderung: DB Engineering & Consulting GmbH Region Süd Planung München Richelstraße 3 80634 München		Planverfasser: Ingenieurgesellschaft Planung ABS Nürnberg-Ebersfeld PA21 Hyder Consulting GmbH Deutschland Grünwaldstraße 61-62 10825 Berlin Tel.: (030) 67 05 21-0 Fax: (030) 67 05 21-11	Leonhard, André und Partner Beratende Ingenieure VBI AG Kilianstraße 120 90425 Nürnberg Tel.: (0911) 83 36-400 Fax: (0911) 83 36-410	Anlagen-Nr.: 15.3 Auftrag-Nr.:
Ort, München, 29.03.2017 Datum, Unterschrift	Ort, Berlin, 30.06.2014 Datum, Unterschrift	gez. 04/2019 W. Schlecht	gepr. 04/2019 F. Schlecht	Plan-Nr.: 1b
Bauherr: DB Netz AG DB Station&Service AG DB Energie GmbH	Im Namen und für Rechnung des Bauherrn: DB Netz AG	gepr. 04/2019 D. Piotrowski	gepr. 04/2019 F. Schlecht	Planart: Planfeststellung
Maßstab: 1:5000	Lageplan Entwässerung km 46,000 - 48,499	gepr. 04/2019 F. Schlecht	gepr. 04/2019 F. Schlecht	Planzeichen: Blattgr.: 297x1308
Projekt: Strecke:	VDE 8.1 ABS Nürnberg-Ebersfeld 5900 Nürnberg Hbf - Bamberg / 5919 Eltersdorf - Leipzig - Neuwiederitzsch 5110 Strullendorf - Frensdorf	gepr. 04/2019 F. Schlecht	gepr. 04/2019 F. Schlecht	Einwirkungen (Lastmodelle):
		gepr. 04/2019 F. Schlecht	gepr. 04/2019 F. Schlecht	Höhen- und Koordinatensystem DHHN 12 DHDN im System der DB AG

09.04.2019 15:38 BrandtK @22:05 DE000726.ctb C:\CAD\01_Vault\Project\02_Projekte\München\N-000345A_VDE8.1_PFA21\05_Planung\VA_GP_D_GP_15_3_VA_LP_Entwässerung.dwg / fb

Planfeststellungsgrenze
Bahn km 46,000

Grundlage IVL-Lagepläne Stand: 09/2011 mit Bestandsplanabgleich Hyder Consulting Stand: 08/2012
Katasterabgleich Stand: 10/2011

Die Anschlussplanung wird durch das Staatl. Bauamt Bamberg vorgenommen, und ist nicht Bestandteil dieser Planung.

Legende Blau eintrag
X entfällt
X/- Planänderung

Anschluss Blatt 2