

EBR Bau-km 60+870	
Unterführung Nürnberger Straße	
Bauwerksdaten:	
Bau-km ABS	60-874.307
Kreuzungswinkel	55.7 90°
Lichte Weite	10.75 + 15-22 m
Stützweite	+20-25 + 15-22 m
Lichte Höhe	+4.25 m
Breite zw. d. Schallschutzw.	23.30 m

H= 1800 m
T= 47.699 m
f= -0.632 m
TS= 240.703 m
KM= 0+057.277

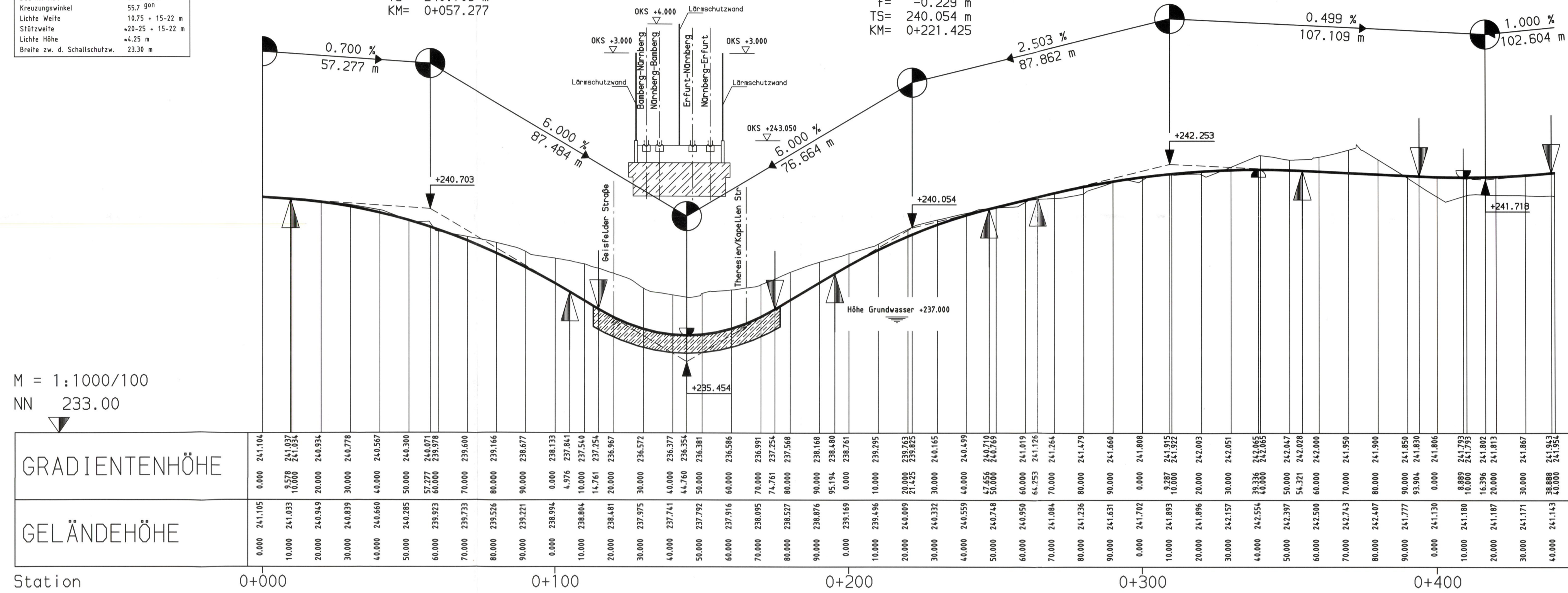
H= 500 m
T= 30.000 m
f= 0.900 m
TS= 235.454 m
KM= 0+144.761

H= 1500 m
T= 26.231 m
f= -0.229 m
TS= 240.054 m
KM= 0+221.425

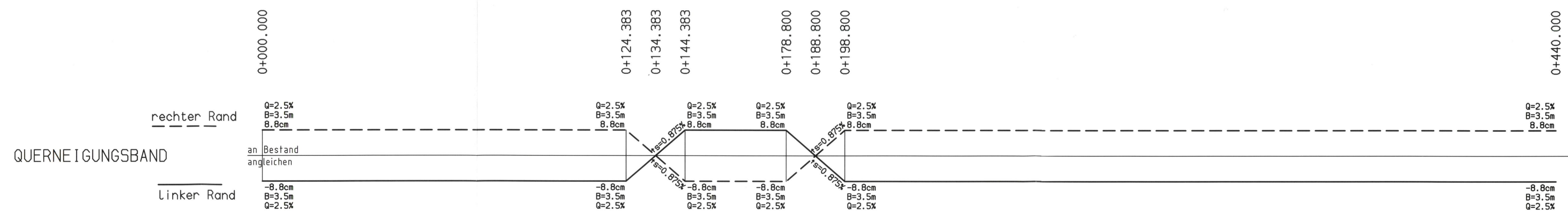
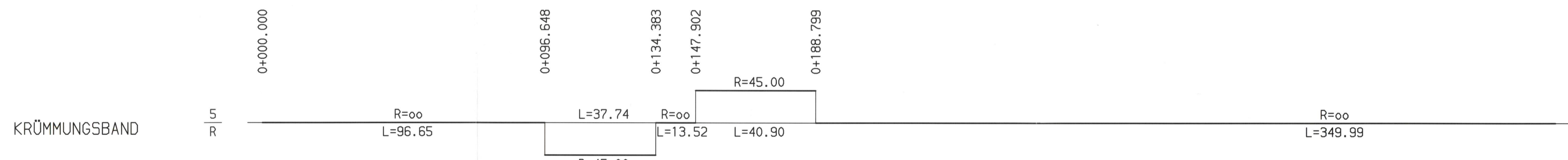
H= 3000 m
T= 45.034 m
f= -0.338 m
TS= 242.253 m
KM= 0+309.287

H= 3000 m
T= 22.492 m
f= 0.084 m
TS= 241.718 m
KM= 0+416.396

M = 1:1000/100
NN 233.00



Station	0+000	0+100	0+200	0+300	0+400	
GRADIENTENHÖHE	0.000 241.104 10.000 241.033 20.000 240.949 30.000 240.839 40.000 240.660 50.000 240.285 60.000 239.923 70.000 239.733 80.000 239.526 90.000 239.221	0.000 238.994 10.000 238.804 20.000 238.481 30.000 237.975 40.000 237.741 50.000 237.792 60.000 237.916 70.000 238.095 80.000 238.527 90.000 238.876	0.000 238.133 10.000 237.841 20.000 237.540 30.000 236.967 40.000 236.377 50.000 236.381 60.000 236.586 70.000 236.991 80.000 237.254 90.000 237.568	0.000 238.168 10.000 238.480 20.000 239.169 30.000 239.996 40.000 240.009 50.000 240.710 60.000 240.950 70.000 241.084 80.000 241.236 90.000 241.531	0.000 241.660 10.000 241.702 20.000 241.893 30.000 241.896 40.000 242.157 50.000 242.554 60.000 242.397 70.000 242.743 80.000 242.407 90.000 241.777	0.000 241.806 10.000 241.793 20.000 241.802 30.000 241.813 40.000 241.867 50.000 241.952 60.000 242.065 70.000 241.950 80.000 241.830 90.000 241.850
GELÄNDEHÖHE	0.000 241.105 10.000 241.033 20.000 240.949 30.000 240.839 40.000 240.660 50.000 240.285 60.000 239.923 70.000 239.733 80.000 239.526 90.000 239.221	0.000 238.994 10.000 238.804 20.000 238.481 30.000 237.975 40.000 237.741 50.000 237.792 60.000 237.916 70.000 238.095 80.000 238.527 90.000 238.876	0.000 238.133 10.000 237.841 20.000 237.540 30.000 236.967 40.000 236.377 50.000 236.381 60.000 236.586 70.000 236.991 80.000 237.254 90.000 237.568	0.000 238.168 10.000 238.480 20.000 239.169 30.000 239.996 40.000 240.009 50.000 240.710 60.000 240.950 70.000 241.084 80.000 241.236 90.000 241.531	0.000 241.660 10.000 241.702 20.000 241.893 30.000 241.896 40.000 242.157 50.000 242.554 60.000 242.397 70.000 242.743 80.000 242.407 90.000 241.777	0.000 241.806 10.000 241.793 20.000 241.802 30.000 241.813 40.000 241.867 50.000 241.952 60.000 242.065 70.000 241.950 80.000 241.830 90.000 241.850



Verkehrsprojekt
Deutsche Einheit Schiene Nr. 8



Ausbautrecke Nürnberg – Ebersfeld
Abschnitt Bamberg

Planfeststellung Bau-km 56,165 - 62,373
und Bau-km 0,000 - 2,408

In 3 Blättern

Blatt 1

Im Auftrag der Deutschen Bahn
Planungsgesellschaft Bahnbau
Deutsche Einheit mbH
Projektzentrum 8/3: Strecke Nürnberg - Erfurt
Erfurt, den 02.05.94

PB DE
Az. 22/94

Planungsgemeinschaft ABS
SEIB Ing.-Consult
Emch + Berger GmbH Ingenieure und Planer

90443 Nürnberg Kraußstraße 3 Tel.0911/26630-0
90429 Nürnberg Rosenaustr.4 Tel.0911/2634-0
Nürnberg, den 14.03.1994 R. Reil

Blatt Nr.	
Auftrag Nr.	
bearb.	03.94 Hauner
gez.	03.94 Klapuch
gepr.	03.94 Hauner

Plan-Nummer:
Anlage Nr. 6.1

Maßstab: Ausbautrecke Nürnberg-Ebersfeld · PA 22 Bamberg
1:1000/100

Höhenplan
Bahnparallele Innstadttangente
Nürnberger Straße

Ausgabe v.
Ersatz f.
Ursprung