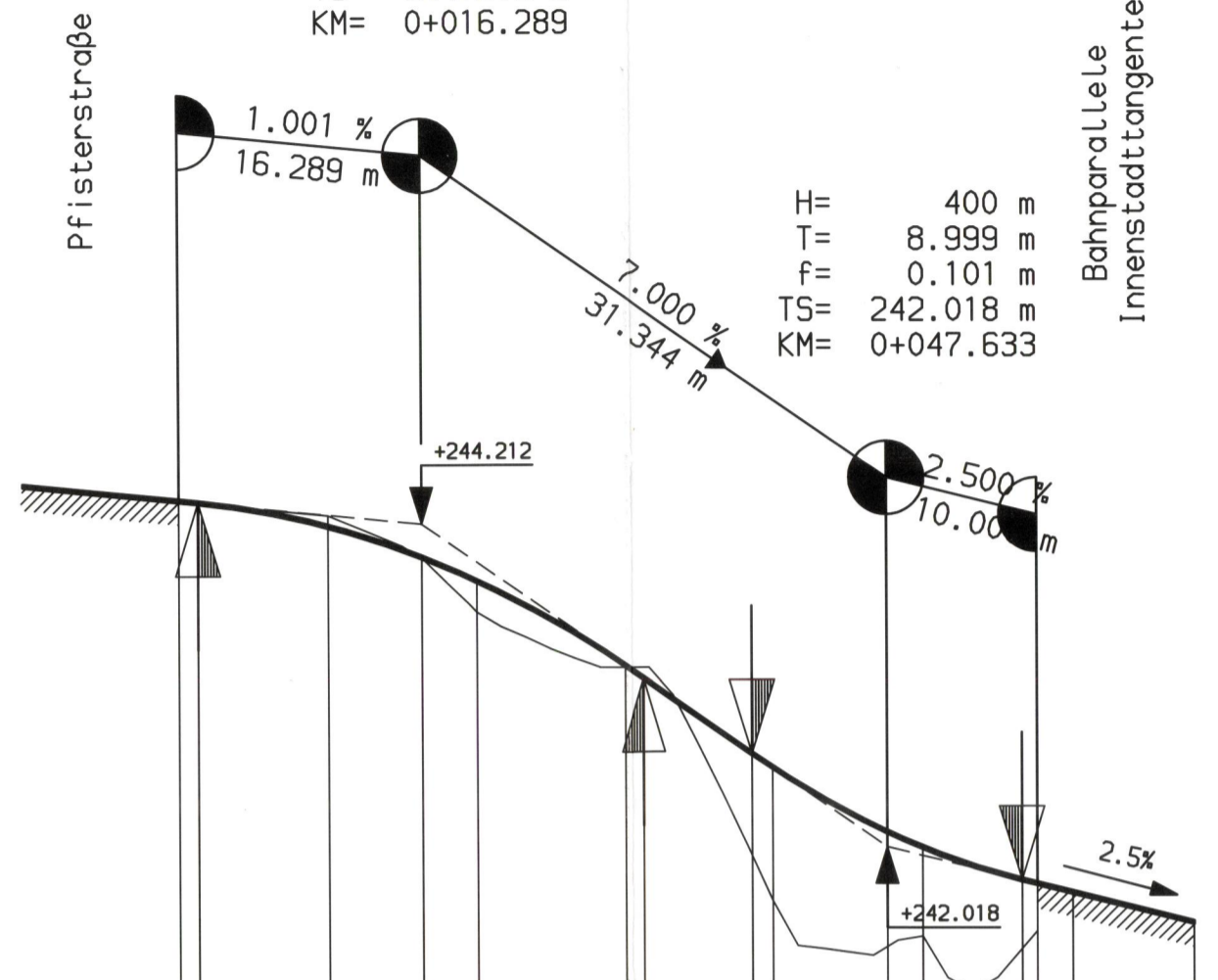


Südrampe

H= 500 m
T= 14.998 m
f= -0.225 m
TS= 244.212 m
KM= 0+016.289

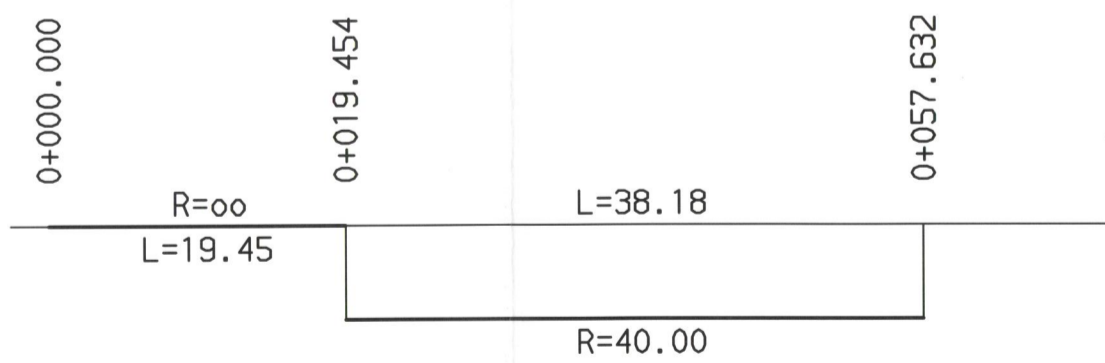


M = 1:500/50
NN 241.00

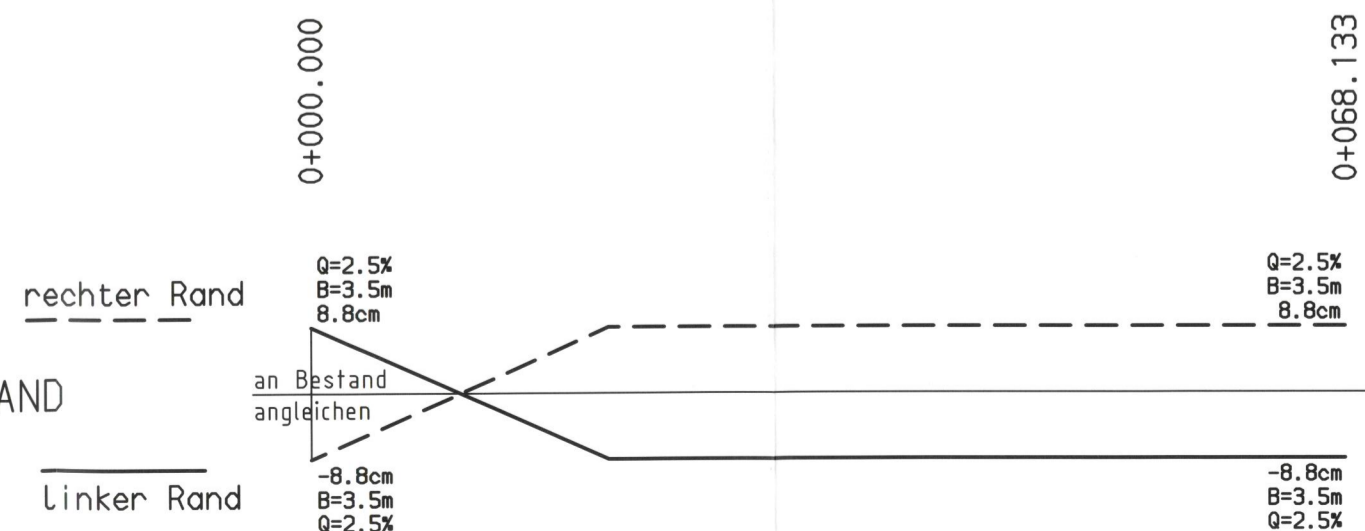
GRADIENTENHÖHE	0.000	244.375	1.291	244.362	10.000	244.199	16.289	243.987	20.000	243.895	30.000	243.251	31.287	243.162	38.634	242.648	40.000	242.555	47.633	242.119	50.000	242.014	56.632	241.793	57.633	241.768	60.000	241.709	68.133	241.595
BESTANDSHÖHE	0.000	244.375			10.000	244.272			20.000	243.613					40.000	241.648			50.000	241.411							60.000	241.709		

Station 0+000

KRÜMMUNGSBAND



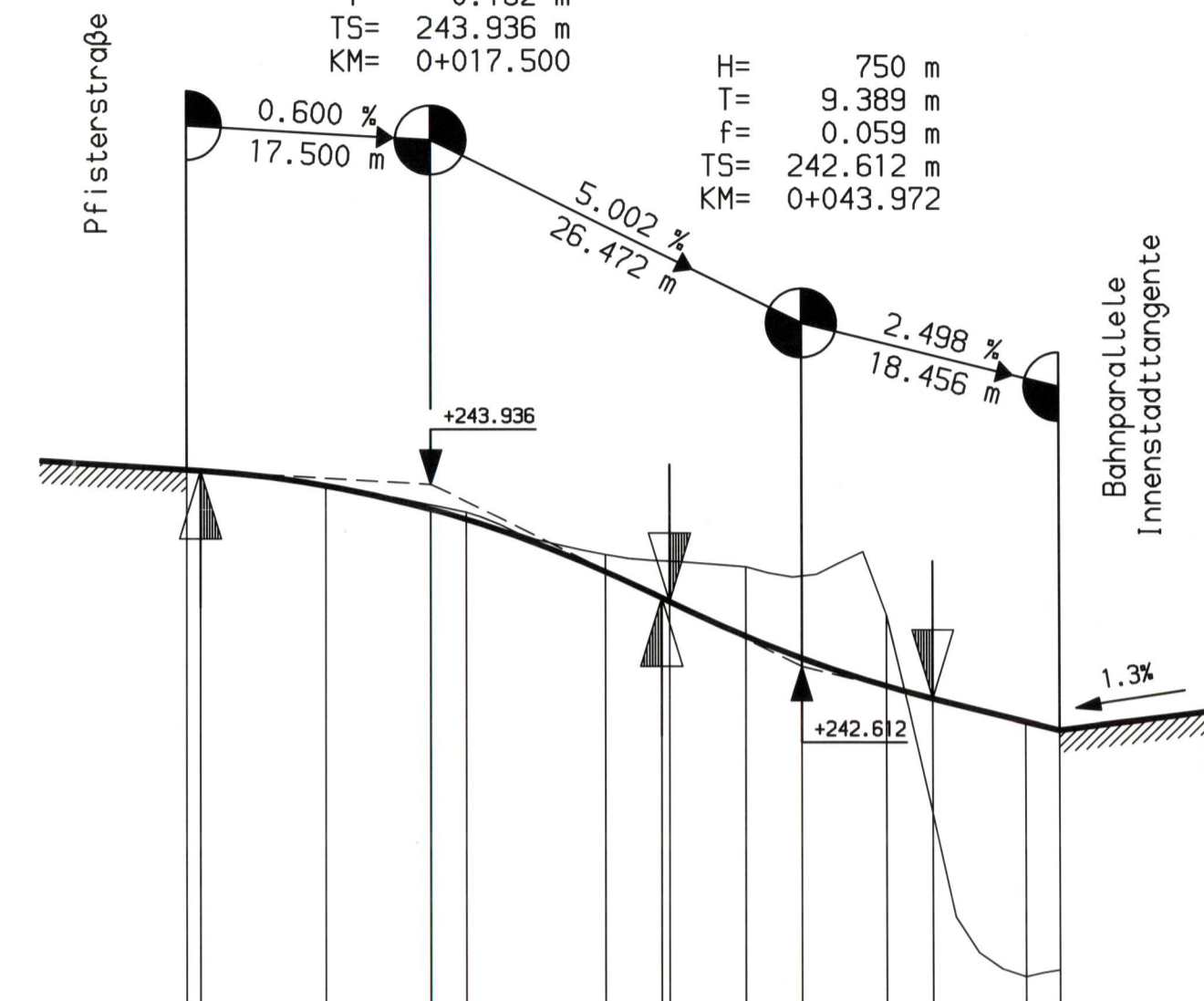
QUERNEIGUNGSBAND



Nordrampe

H= 750 m
T= 16.506 m
f= -0.182 m
TS= 243.936 m
KM= 0+017.500

H= 750 m
T= 9.389 m
f= 0.059 m
TS= 242.612 m
KM= 0+043.972

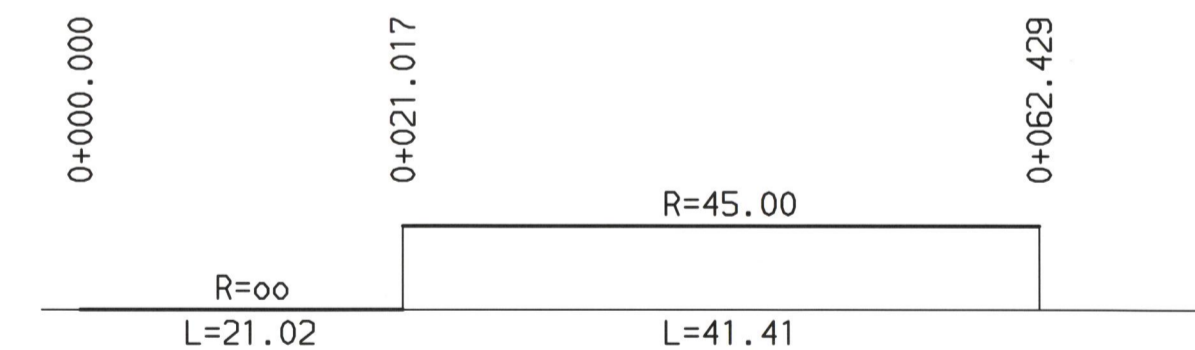


M = 1:500/50
NN 240.00

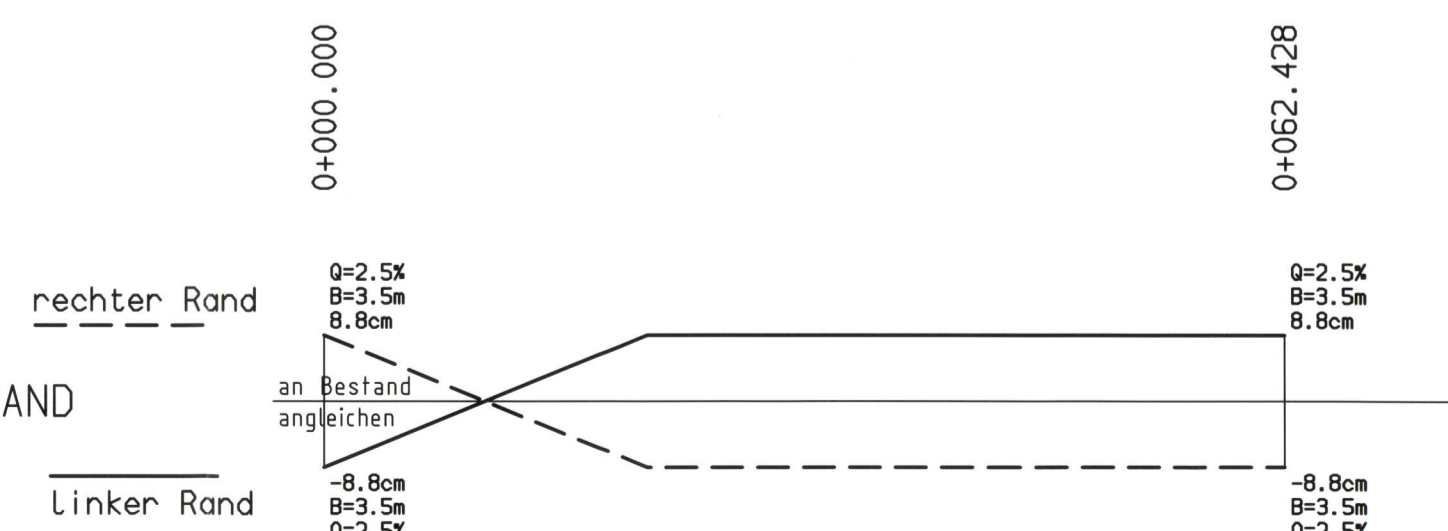
GRADIENTENHÖHE	0.000	244.041	0.888	244.035	10.000	243.927	17.500	243.754	20.000	243.680	30.000	243.300	34.006	243.110	34.583	243.082	43.972	242.671	50.000	242.469	53.361	242.377	60.000	240.958	60.000	242.212	62.428	240.405	62.428	242.151	72.928	242.287	
BESTANDSHÖHE	0.000	244.041			10.000	243.914			20.000	243.733																							

Station 0+000

KRÜMMUNGSBAND



QUERNEIGUNGSBAND



Verkehrsprojekt
Deutsche Einheit Schiene Nr. 8



Ausbaustrecke Nürnberg – Ebersfeld
Abschnitt Bamberg

Planfeststellung Bau-km 56,165 - 62,373
und Bau-km 0,000 - 2,408

In 1 Blättern

Blatt 1

Im Auftrag der Deutschen Bahn
Planungsgesellschaft Bahnbau
Deutsche Einheit mbH
Projektzentrum 8/3: Strecke Nürnberg - Erfurt
Erfurt, den 02.05.94

W. Müller

PB DE

Az. 22/94

Planungsgemeinschaft ABS
SEIB Ing.-Consult
90443 Nürnberg
Kraußstraße 3 Tel.0911/20630-0

Emch+Berger
90429 Nürnberg
Rosenaustr.4 Tel.0911/22634-0

Nürnberg, den 14.03.1994 *R. Reil*

Blatt Nr.	
Auftrag Nr.	
Datum	Name
bearb. 03.94	Hauner
gez. 03.94	Klapuch
gepr. 03.94	Hauner

Maßstab Ausbaustrecke Nürnberg-Ebersfeld - PA 22 Bamberg

1:500/50
Höhenplan
Rampen Pfisterbrücke

Plan-Nummer:	
Anlage Nr. 6.6	
Ausgabe v.	
Ersatz f.	Ursprung