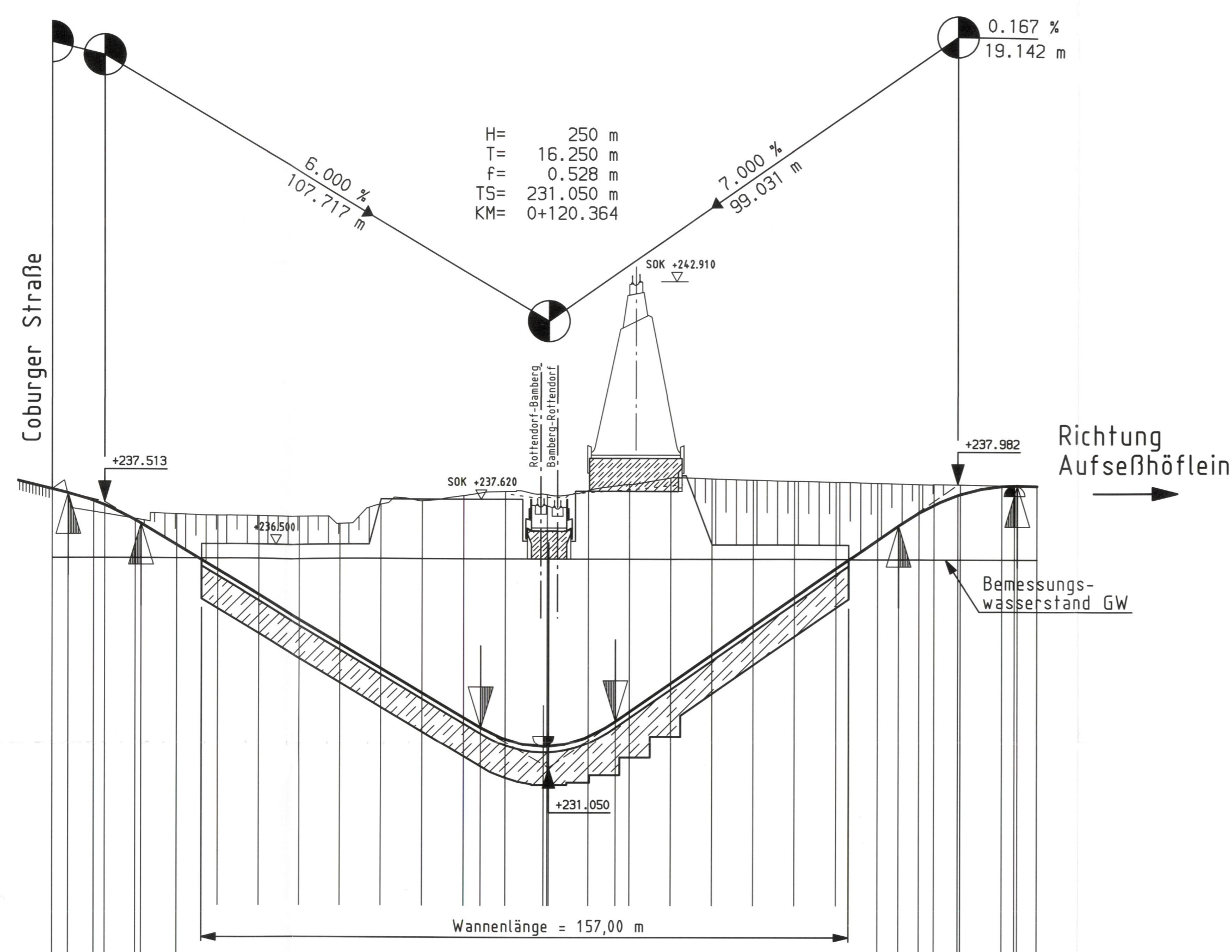


EBR Bau-km 1-719	
Unterführung Zufahrt zur Coburger Str.	
Bauwerksdaten:	
km Str. Bamberg-Rothendorf	1-718.614
Bau-km	0+120.429
Kreuzungswinkel	100,0°
Lichte Weite	7,00 m
Stützweite	7,45 m
Lichte Höhe	4,50 m
Breite zw. d. Geländern	10,75 m

SBR Bau-km 1-740	
Unterführung Zufahrt zur Coburger Str.	
Bauwerksdaten:	
km Str. Weinsengasse	1-739.573
Bau-km	0+141.161
Kreuzungswinkel	102,459°
Lichte Weite	7,00 m
Stützweite	7,45 m
Lichte Höhe	4,50 m
Breite zw. d. Geländern	19,03 m

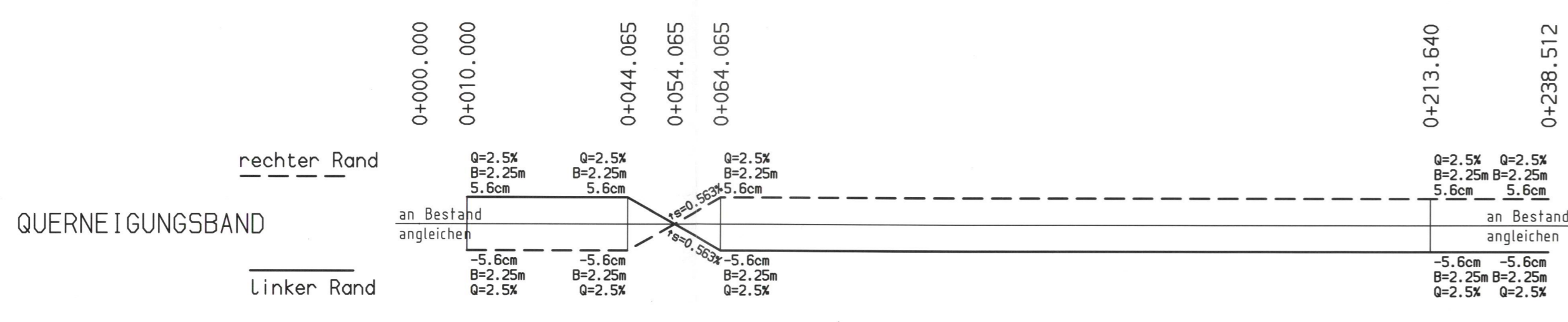
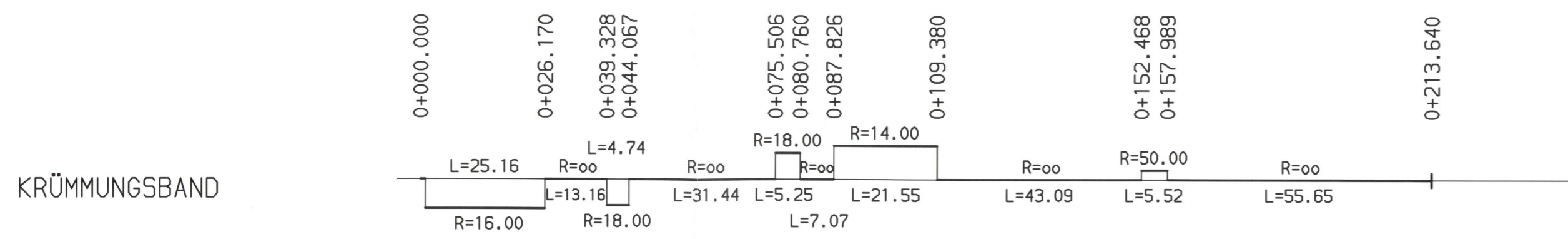
H= 500 m  
T= 8.754 m  
F= -0.077 m  
TS= 237.513 m  
KM= 0+012.647

H= 400 m  
T= 14.334 m  
F= -0.257 m  
TS= 237.982 m  
KM= 0+219.395

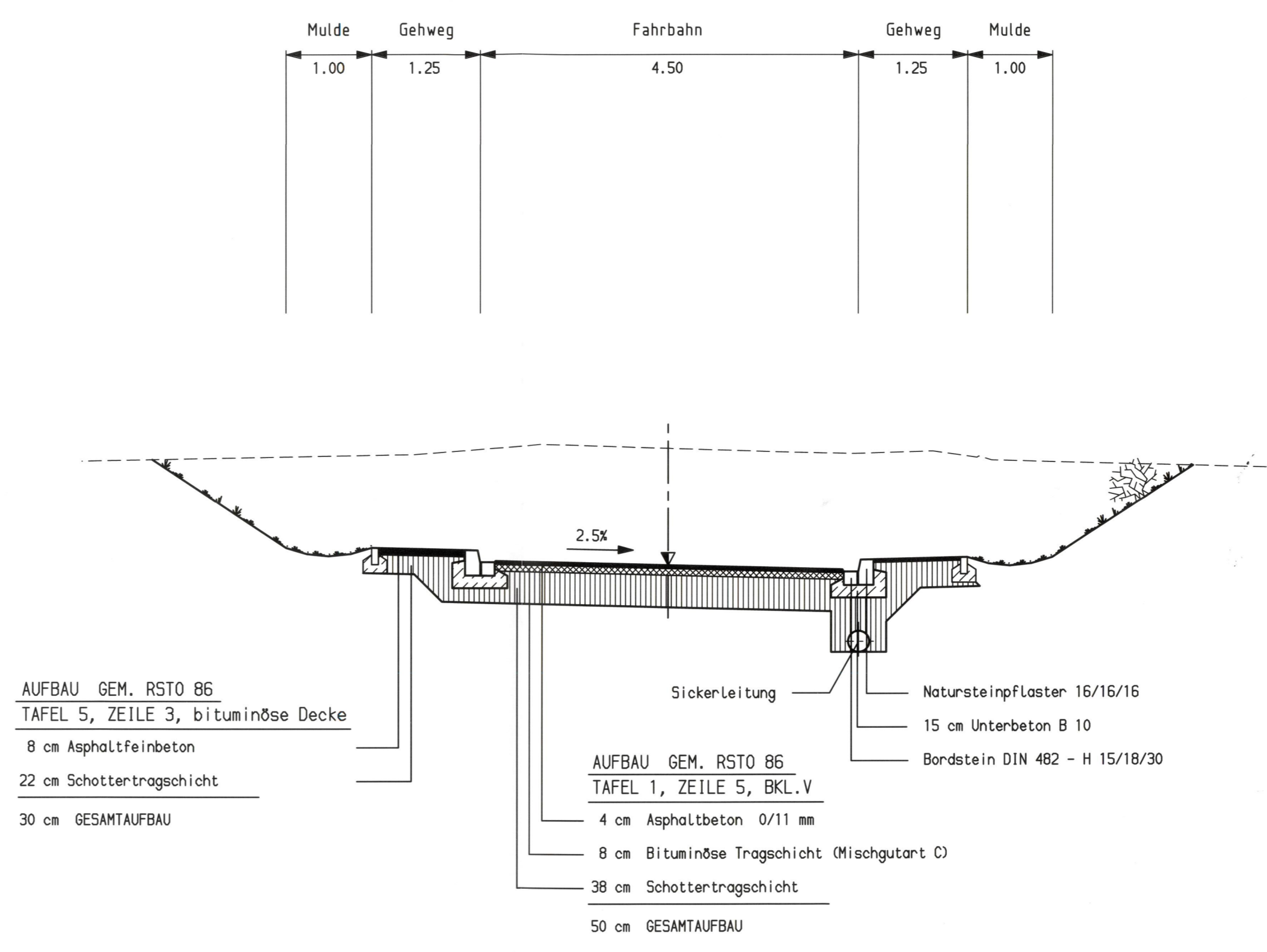


M = 1:1000/100  
NN 225.00

Station	0+000	0+100	0+200
GRADIENTENHÖHE	0.000 237.895 3.893 237.732 10.000 237.542 12.647 237.436 20.000 237.070 21.481 236.988 30.000 237.224 30.000 236.472 40.000 235.972 50.000 235.371 60.000 234.672 70.000 233.972 80.000 233.172 90.000 232.872 0.000 232.272 4.114 232.025 10.000 231.741 18.000 231.578 20.000 231.718 20.384 231.578 30.000 231.812 36.614 232.187 40.000 232.424 50.000 233.124 60.000 233.824 70.000 234.524 80.000 235.224 90.000 235.924 0.000 236.624 5.061 236.979 10.000 237.264 13.840 237.590 13.840 237.900 20.000 237.979 19.395 237.735 30.000 237.642 33.808 237.529 38.512 237.590	0.000 237.895 3.893 237.732 10.000 237.542 12.647 237.436 20.000 237.070 21.481 236.988 30.000 237.224 30.000 236.472 40.000 235.972 50.000 235.371 60.000 234.672 70.000 233.972 80.000 233.172 90.000 232.872 0.000 232.272 4.114 232.025 10.000 231.741 18.000 231.578 20.000 231.718 20.384 231.578 30.000 231.812 36.614 232.187 40.000 232.424 50.000 233.124 60.000 233.824 70.000 234.524 80.000 235.224 90.000 235.924 0.000 236.624 5.061 236.979 10.000 237.264 13.840 237.590 13.840 237.900 20.000 237.979 19.395 237.735 30.000 237.642 33.808 237.529 38.512 237.590	0.000 237.895 3.893 237.732 10.000 237.542 12.647 237.436 20.000 237.070 21.481 236.988 30.000 237.224 30.000 236.472 40.000 235.972 50.000 235.371 60.000 234.672 70.000 233.972 80.000 233.172 90.000 232.872 0.000 232.272 4.114 232.025 10.000 231.741 18.000 231.578 20.000 231.718 20.384 231.578 30.000 231.812 36.614 232.187 40.000 232.424 50.000 233.124 60.000 233.824 70.000 234.524 80.000 235.224 90.000 235.924 0.000 236.624 5.061 236.979 10.000 237.264 13.840 237.590 13.840 237.900 20.000 237.979 19.395 237.735 30.000 237.642 33.808 237.529 38.512 237.590
GELÄNDEHÖHE	0.000 237.829 10.000 237.272 20.000 237.044 30.000 237.224 40.000 237.197 50.000 237.191 60.000 237.188 70.000 237.000 80.000 237.475 90.000 237.561 0.000 237.699 4.114 237.789 10.000 237.789 18.000 237.718 20.000 237.718 20.384 237.578 30.000 237.817 36.614 232.187 40.000 237.967 50.000 238.130 60.000 238.314 70.000 238.897 80.000 238.862 90.000 238.837 0.000 238.814 5.061 238.979 10.000 237.980 13.840 237.990 13.840 237.990 20.000 237.979 19.395 237.735 30.000 237.963 33.808 237.929 38.512 237.950	0.000 237.829 10.000 237.272 20.000 237.044 30.000 237.224 40.000 237.197 50.000 237.191 60.000 237.188 70.000 237.000 80.000 237.475 90.000 237.561 0.000 237.699 4.114 237.789 10.000 237.789 18.000 237.718 20.000 237.718 20.384 237.578 30.000 237.817 36.614 232.187 40.000 237.967 50.000 238.130 60.000 238.314 70.000 238.897 80.000 238.862 90.000 238.837 0.000 238.814 5.061 238.979 10.000 237.980 13.840 237.990 13.840 237.990 20.000 237.979 19.395 237.735 30.000 237.963 33.808 237.929 38.512 237.950	0.000 237.829 10.000 237.272 20.000 237.044 30.000 237.224 40.000 237.197 50.000 237.191 60.000 237.188 70.000 237.000 80.000 237.475 90.000 237.561 0.000 237.699 4.114 237.789 10.000 237.789 18.000 237.718 20.000 237.718 20.384 237.578 30.000 237.817 36.614 232.187 40.000 237.967 50.000 238.130 60.000 238.314 70.000 238.897 80.000 238.862 90.000 238.837 0.000 238.814 5.061 238.979 10.000 237.980 13.840 237.990 13.840 237.990 20.000 237.979 19.395 237.735 30.000 237.963 33.808 237.929 38.512 237.950



### Regelquerschnitt Zufahrt zur Coburger Straße in Bamberg (außerhalb der GW-Wanne)



AUFBAU GEM. RSTO 86  
TAFEL 5, ZEILE 3, bituminöse Decke  
8 cm Asphaltfeinbeton  
22 cm Schottertragschicht  
30 cm GESAMTAUFBAU

AUFBAU GEM. RSTO 86  
TAFEL 1, ZEILE 5, BKL. V  
4 cm Asphaltbeton 0/11 mm  
8 cm Bituminöse Tragschicht (Mischgutart C)  
38 cm Schottertragschicht  
50 cm GESAMTAUFBAU

Verkehrsprojekt  
Deutsche Einheit Schiene Nr. 8

Ausbaustrecke Nürnberg – Ebersfeld  
Abschnitt Bamberg

Planfeststellung Bau-km 56,165 - 62,373  
und Bau-km 0,000 - 2,408

In 1 Blättern Blatt 1

Im Auftrag der Deutschen Bahn  
Planungsgesellschaft Bahnbau  
Deutsche Einheit mbH  
Projektzentrum B3: Strecke Nürnberg - Erfurt  
Erfurt, den 02.05.94

**PB DE**  
Az. 22/94

Planungsgemeinschaft ABS		Blatt Nr.:
<b>SEIB</b> Ing.-Consult 90443 Nürnberg Kraußstraße 3 · Tel. 0911/2630-0	<b>Emch + Berger GmbH</b> Ingenieure und Planer 90429 Nürnberg Rosenstraße 5 · Tel. 0911/32934-0 Nürnberg, den 14.03.1994	Auftrag Nr.:
		Datum:
		Name:
		bearb. 03.94 Hatzel
		gez. 03.94 Eibl
		gepr. 03.94 Hauser
Maßstab: Ausbaustrecke Nürnberg-Ebersfeld - PA 22 Bamberg		Plan-Nummer:
1:1000/ 100 1:50		Anlage Nr. 6.12
Höhenplan Regelquerschnitt Umbau der Zufahrt zur Coburger Straße km 1,719		Ausgabe v.:
		Ersatz f.:
		Umsprung