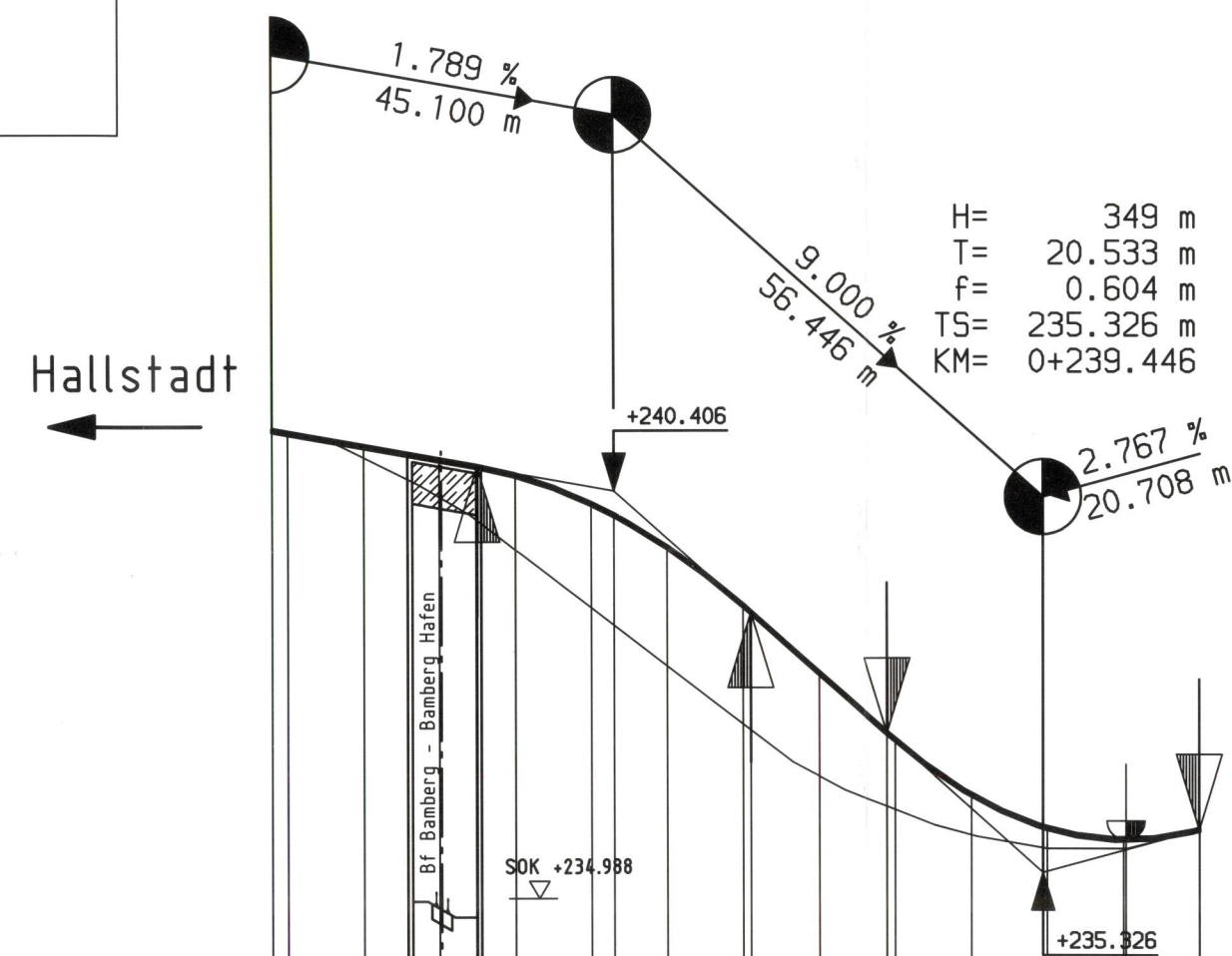


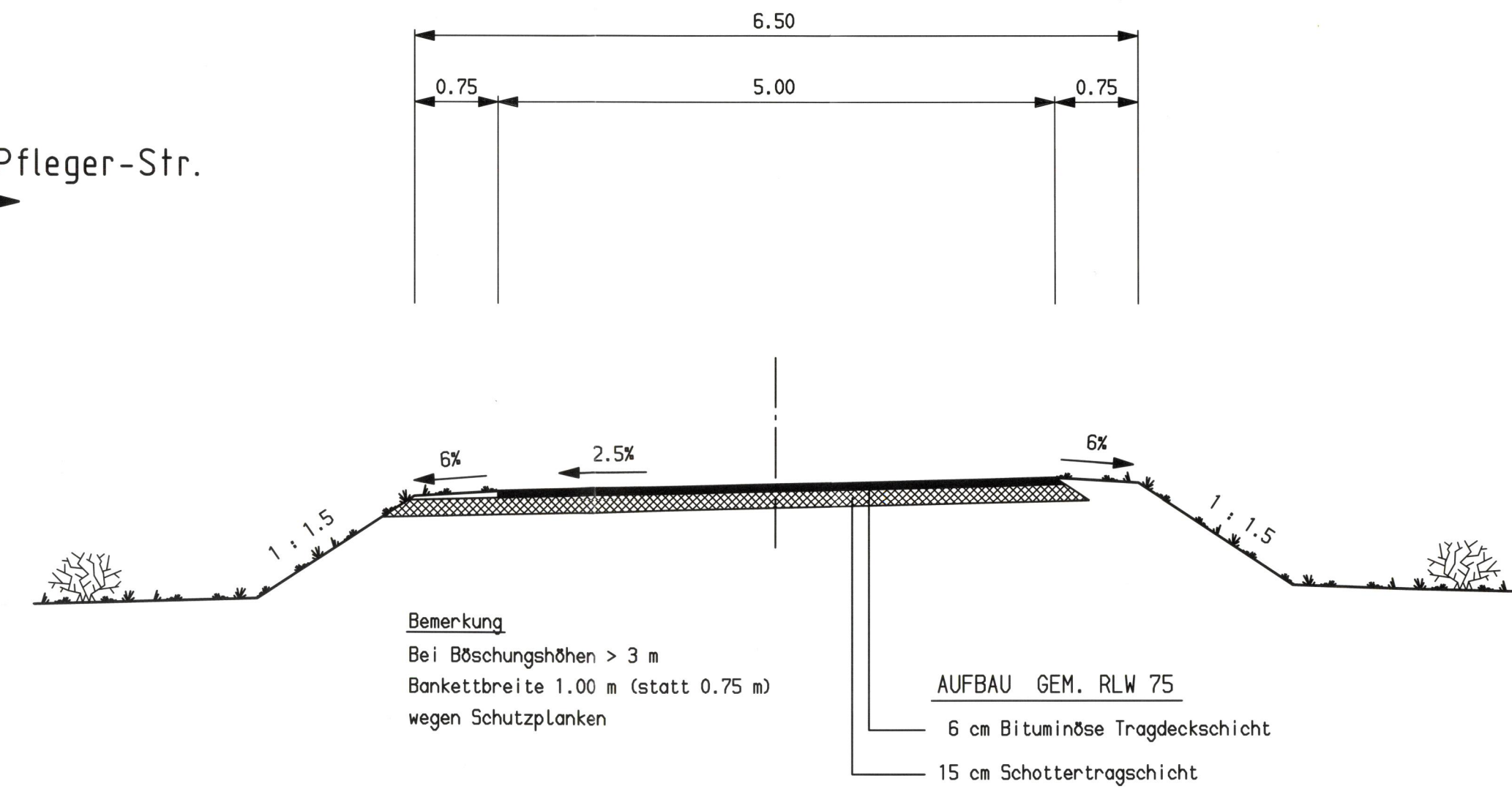
SBR Bau-km 0+482	
Oberführung Wirtschaftsweg-Hafengleis	
Bauwerksdaten:	
Bau-km Hafengleis	0+481.890
Bau-km Wirtschaftsweg	0+160.238
Kreuzungswinkel	65,5 90°
Lichte Weite	7,25 m
Stützweite	7,80 m
Lichte Höhe	5,08 m
Breite zw. d. Geländern	6,00 m

H= 500 m
T= 18.026 m
f= -0.325 m
TS= 240.406 m
KM= 0+183.000



H= 349 m
T= 20.533 m
f= 0.604 m
TS= 235.326 m
KM= 0+239.446

Regelquerschnitt Wirtschaftsweg



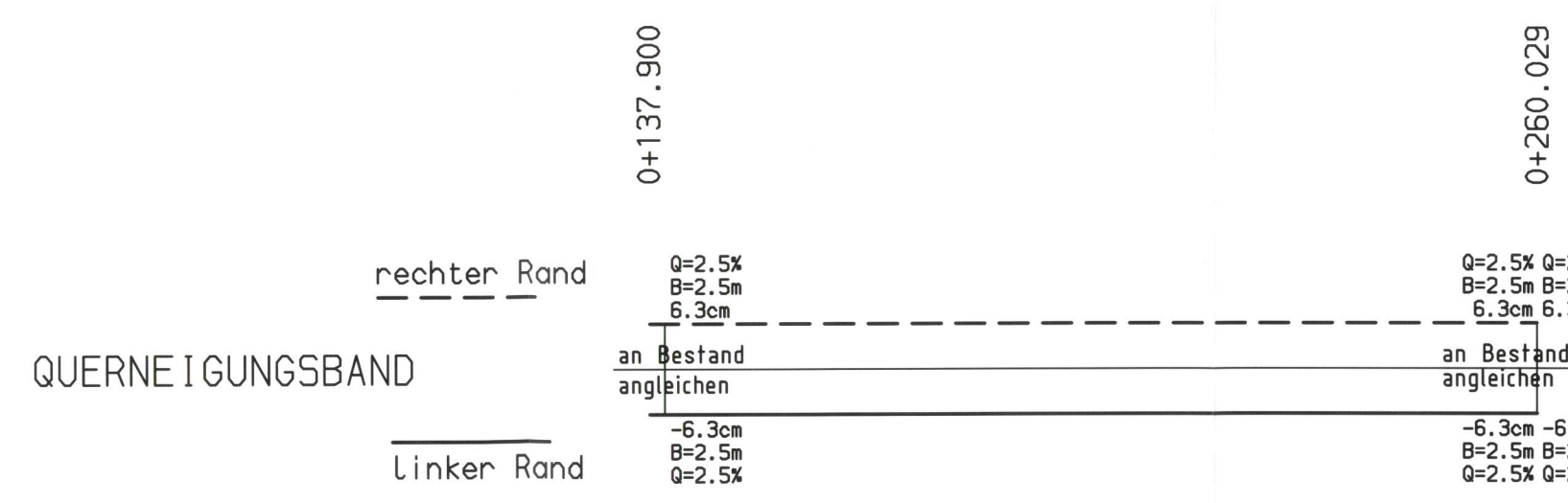
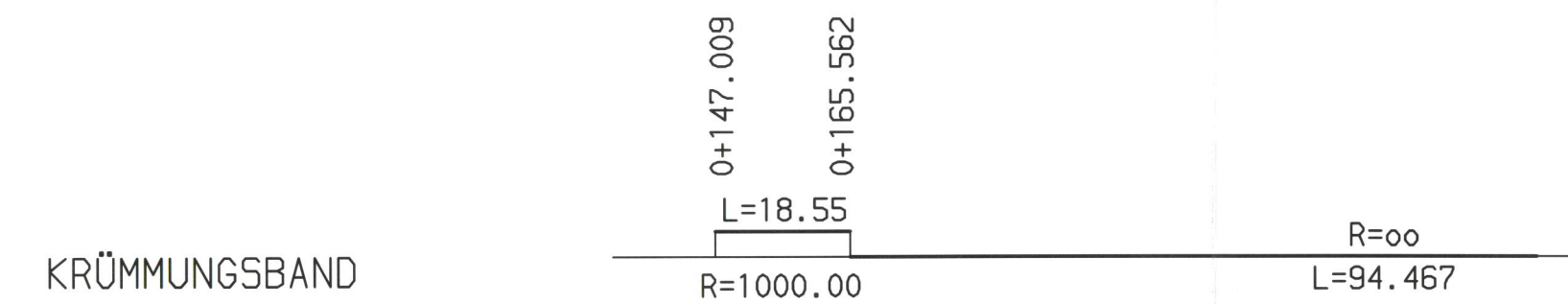
Bemerkung
Bei Böschungshöhen > 3 m
Bankettbreite 1.00 m (statt 0.75 m)
wegen Schutzplanken

AUFBAU GEM. RLW 75
6 cm Bituminöse Tragdeckschicht
15 cm Schottertragschicht

M = 1:1000/100
NN 230.00

GRADIENTENHÖHE	40.000	47.500	50.000	57.500	60.000	67.500	70.000	77.500	80.000	87.500	90.000	97.500	100.000	107.500	110.000	117.500	120.000	127.500	130.000	137.500	140.000	147.500	150.000	157.500	160.000	167.500	170.000	177.500	180.000	187.500	190.000	197.500	200.000	207.500	210.000	217.500	220.000	227.500	230.000	237.500	240.000	247.500	250.000																																																																																				
GELÄNDEHÖHE	241.199	241.213	240.851	240.996	240.818	240.779	240.613	240.234	240.081	239.654	239.030	238.875	238.784	237.976	237.174	237.078	236.352	235.645	235.930	235.761	235.894	235.895	235.896	235.897	235.898	235.899	235.900	235.901	235.902	235.903	235.904	235.905	235.906	235.907	235.908	235.909	235.910	235.911	235.912	235.913	235.914	235.915	235.916	235.917	235.918	235.919	235.920	235.921	235.922	235.923	235.924	235.925	235.926	235.927	235.928	235.929	235.930	235.931	235.932	235.933	235.934	235.935	235.936	235.937	235.938	235.939	235.940	235.941	235.942	235.943	235.944	235.945	235.946	235.947	235.948	235.949	235.950	235.951	235.952	235.953	235.954	235.955	235.956	235.957	235.958	235.959	235.960	235.961	235.962	235.963	235.964	235.965	235.966	235.967	235.968	235.969	235.970	235.971	235.972	235.973	235.974	235.975	235.976	235.977	235.978	235.979	235.980	235.981	235.982	235.983	235.984	235.985	235.986	235.987	235.988	235.989	235.990	235.991	235.992	235.993	235.994	235.995	235.996	235.997	235.998	235.999	236.000

Station 0+200



Verkehrsprojekt
Deutsche Einheit Schiene Nr. 8



Ausbaustrecke Nürnberg – Ebersfeld
Abschnitt Bamberg

Planfeststellung Bau-km 56,165 - 62,373
und Bau-km 0,000 - 2,408

In 1 Blättern Blatt 1

Im Auftrag der Deutschen Bahn
Planungsgesellschaft Bahnbau
Deutsche Einheit mbH
Projektzentrum 8/3: Strecke Nürnberg - Erfurt
Erfurt, den 02.05.94

PB DE
Az. 22/94

Planungsgemeinschaft ABS
SEIB Ing.-Consult
90443 Nürnberg
Kraußstraße 3 Tel.0911/20630-0

Emch + Berger GmbH
Ingenieure und Planer
90429 Nürnberg
Rosenaustr.4 Tel.0911/32634-0

Nürnberg, den 14.03.1994 R. Reiml

Blatt Nr.		
Auftrag Nr.		
bearb.	03.94	Häuner
gez.	03.94	Eibl
gepr.	03.94	Häuner

Maßstab 1:500/50/1:50
Ausbaustrecke Nürnberg-Ebersfeld · PA 22 Bamberg
Höhenplan
Regelquerschnitt
Wirtschaftsweg Hafengleis
Anlage Nr. 6.14
Ausgabe v. Ersatz f. Ursprung