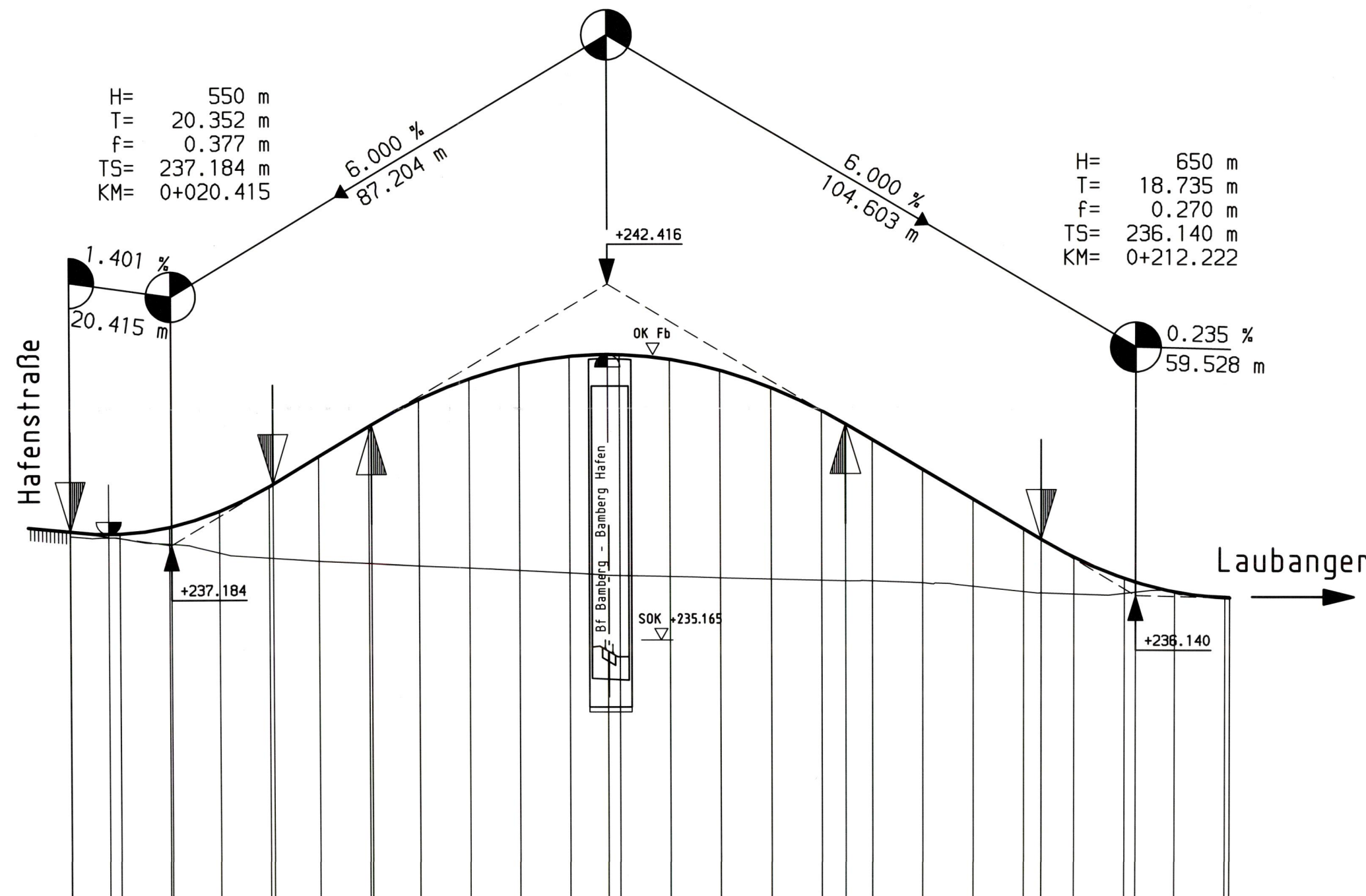


SBR Bau-km 1+303 Oberführung Emil-Kemmer-Straße	
Bauwerksdaten:	
Bau-km Hafengleis	1+303.180
Bau-km Emil-Kemmer-Straße	1+107.756
Kreuzungswinkel	99,9 90°
Lichte Weite	7,27 m
Stützweite	7,82 m
Lichte Höhe	511 m
Breite zw. d. Geländern	12,75 m

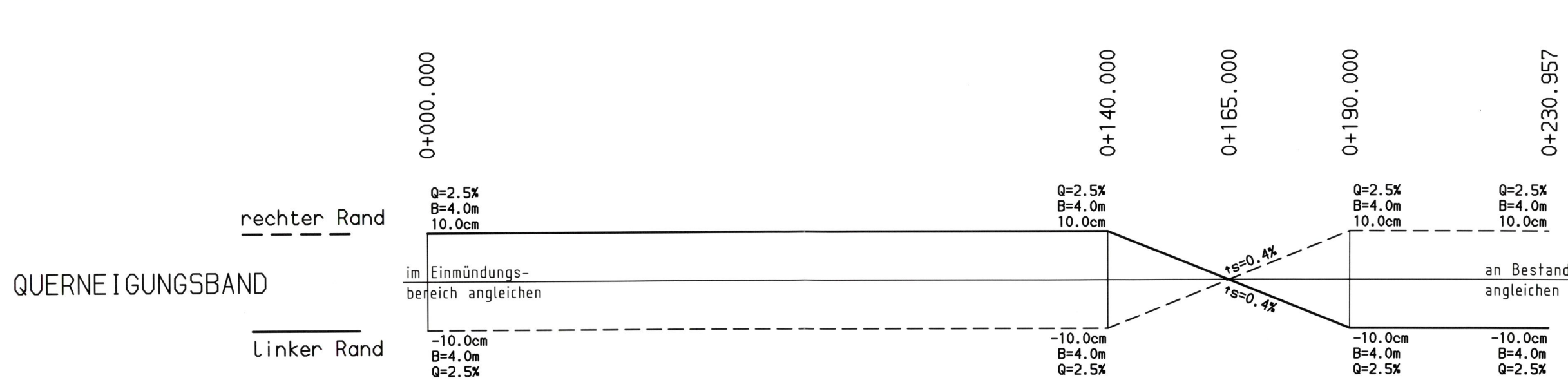
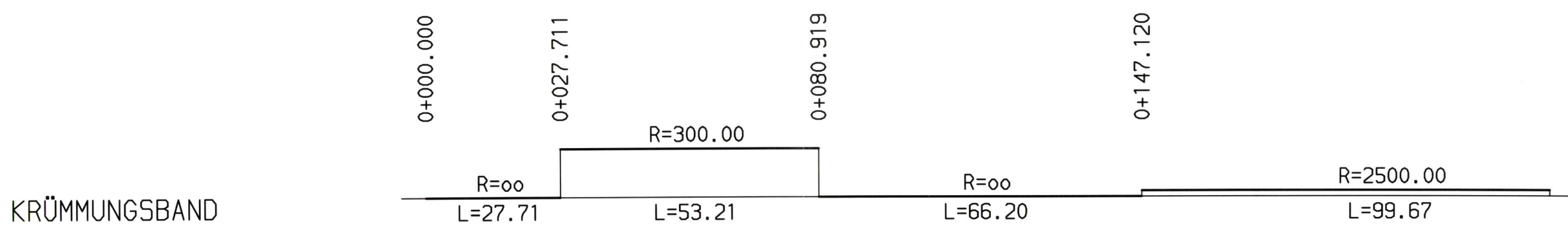
H= 785 m
T= 47.098 m
f= -1.413 m
TS= 242.416 m
KM= 0+107.619



H= 650 m
T= 18.735 m
f= 0.270 m
TS= 236.140 m
KM= 0+212.222

M = 1:1000/100
NN 230.00

Station	0+000	0+100	0+200	
GRADIENTENHÖHE	0.000 0.063 7.668 10.000 20.000 20.415 30.000 40.000 40.767 50.000 60.000 60.521 70.000 80.000 90.000 0.000 7.619 10.000 20.000 30.000 40.000 50.000 54.717 60.000 70.000 80.000 90.000 93.487 0.000 10.000 12.222 20.000 30.000	237.470 237.469 237.415 237.428 237.551 237.561 237.864 238.360 238.495 238.959 239.559 239.590 240.102 240.517 240.805 240.966 24.003 24.039 24.095 24.0684 24.0335 239.859 239.590 239.273 236.673 236.073 237.473 237.264 236.906 236.483 236.410 236.214 236.089 236.036	237.373 237.333 237.212 237.031 236.924 236.855 236.805 236.753 236.707 236.658 236.606 236.551 236.534 236.507 236.480 236.454 236.438 236.400 236.327 236.219 236.183 236.170 236.183 236.134 236.190 236.134 236.099 236.036	



Verkehrsprojekt
Deutsche Einheit Schiene Nr. 8



Ausbaustrecke Nürnberg – Ebersfeld
Abschnitt Bamberg
Planfeststellung Bau-km 56,165 - 62,373
und Bau-km 0,000 - 2,408

In 1 Blättern Blatt 1

Im Auftrag der Deutschen Bahn
Planungsgesellschaft Bahnbau
Deutsche Einheit mbH
Projektzentrum 8/3: Strecke Nürnberg - Erfurt
Erfurt, den 02.05.94

W. Müller **PB DE**
Az. 22/94

Planungsgemeinschaft ABS		Blatt Nr.
SEIB Ing.-Consult 90443 Nürnberg Kraußstraße 3 Tel.0911/26630-0		Auftrag Nr.
Emch + Berger GmbH Ingenieure und Planer 90429 Nürnberg Rosenaustr.4 Tel.0911/32634-0		Name
Nürnberg, den 14.03.1994 <i>R. Klein</i>		bearb. 03.94 Hauner
		gez. 03.94 Eibl
		gepr. 03.94 Hauner

Maßstab: Ausbaustrecke Nürnberg-Ebersfeld · PA 22 Bamberg

1:1000/100

Höhenplan
Umbau Emil-Kemmer-Straße

km 1,303

Plan-Nummer:
Anlage Nr. 6.15

Ausgabe v.
Ersatz f.
Ursprung