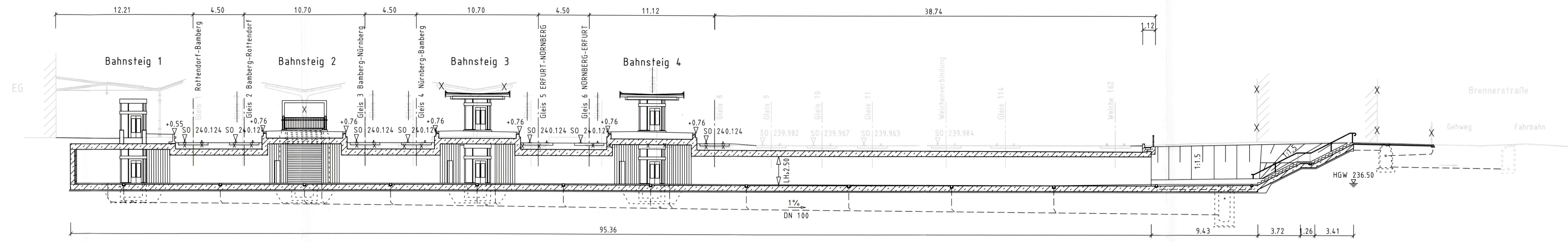
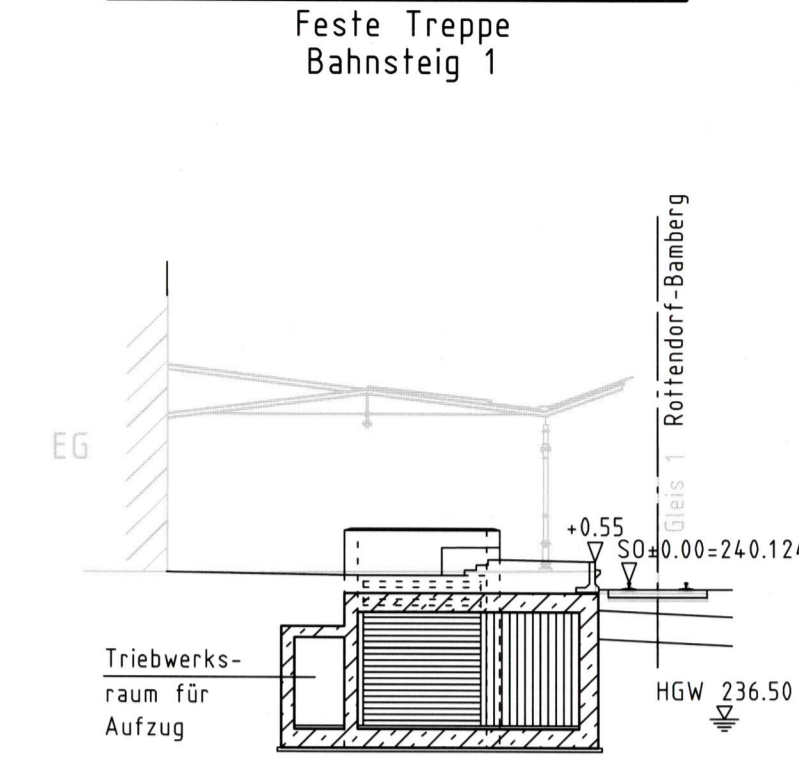


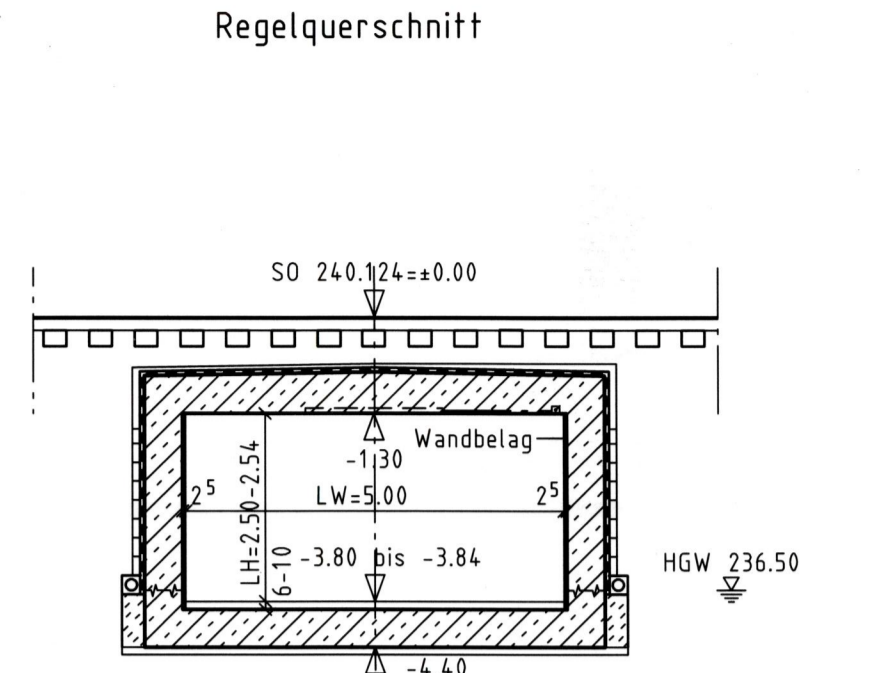
Schnitt A-A M 1:200



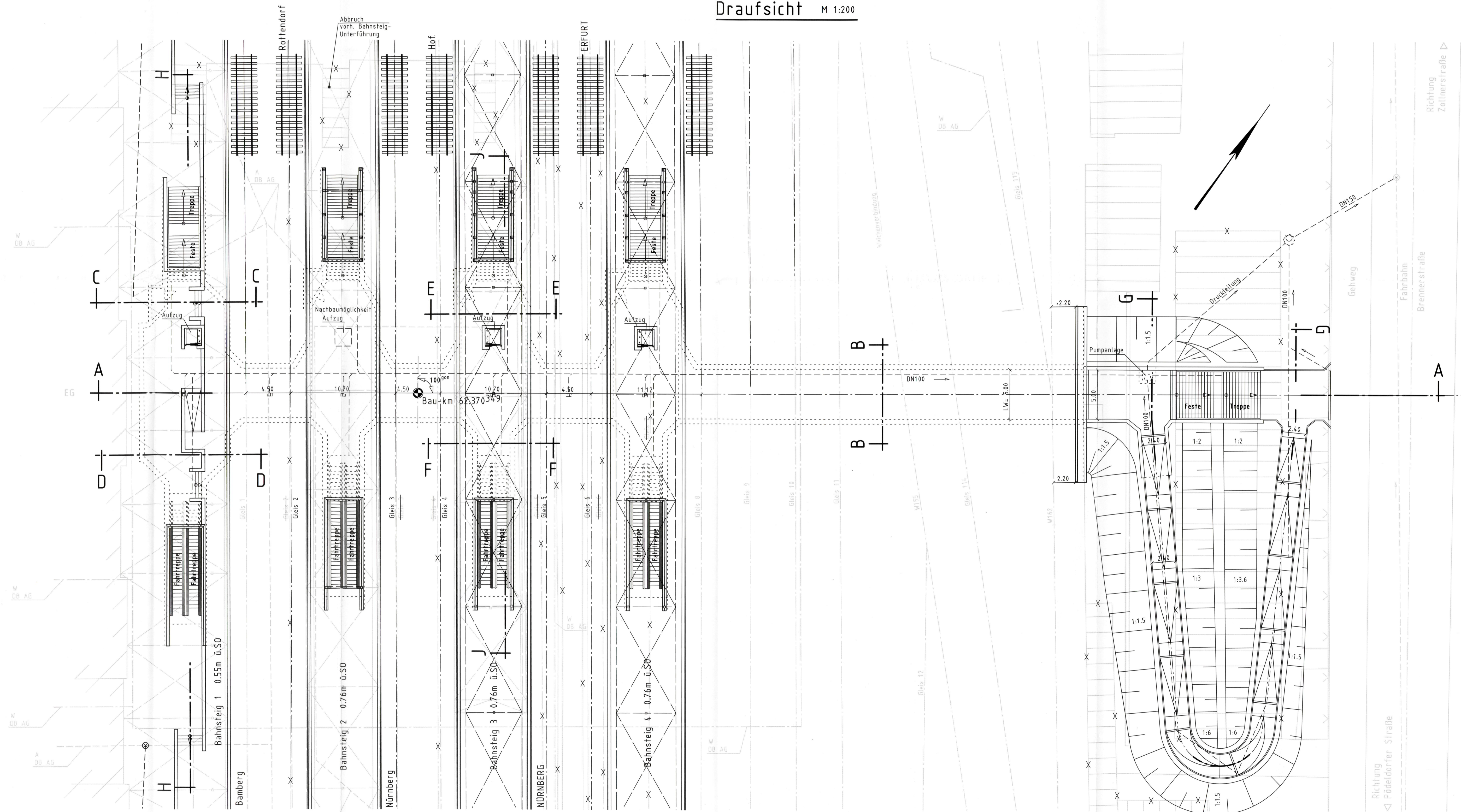
Schnitt C-C M 1:200



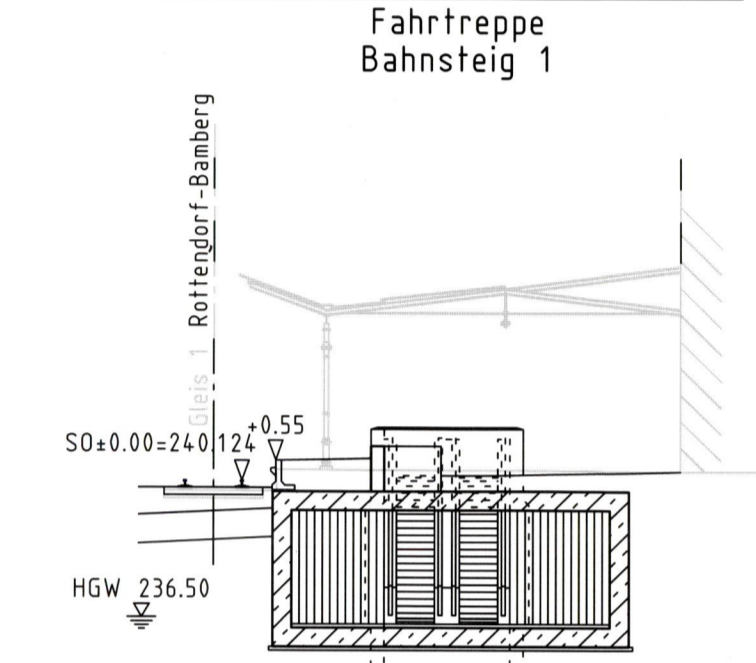
Schnitt B-B M 1:100



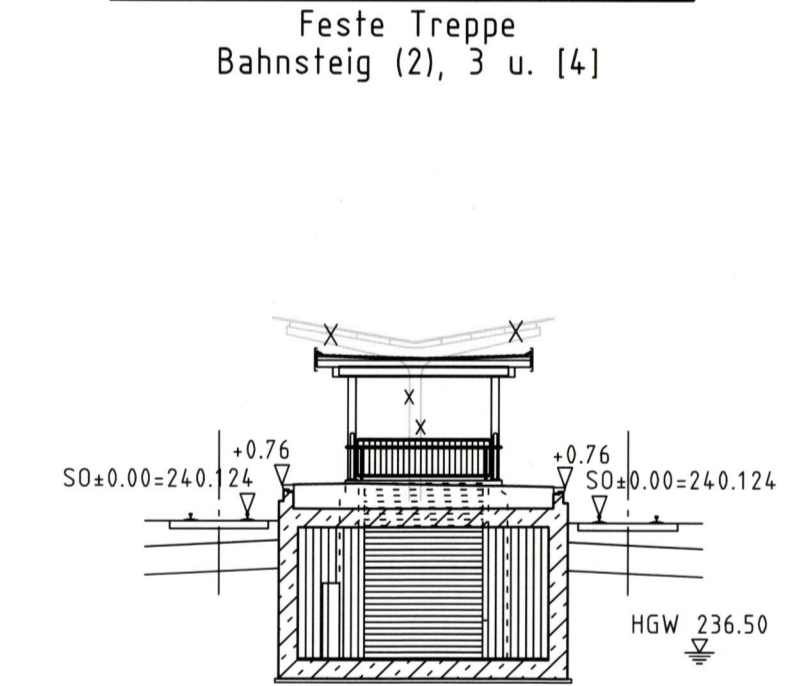
Draufsicht M 1:200



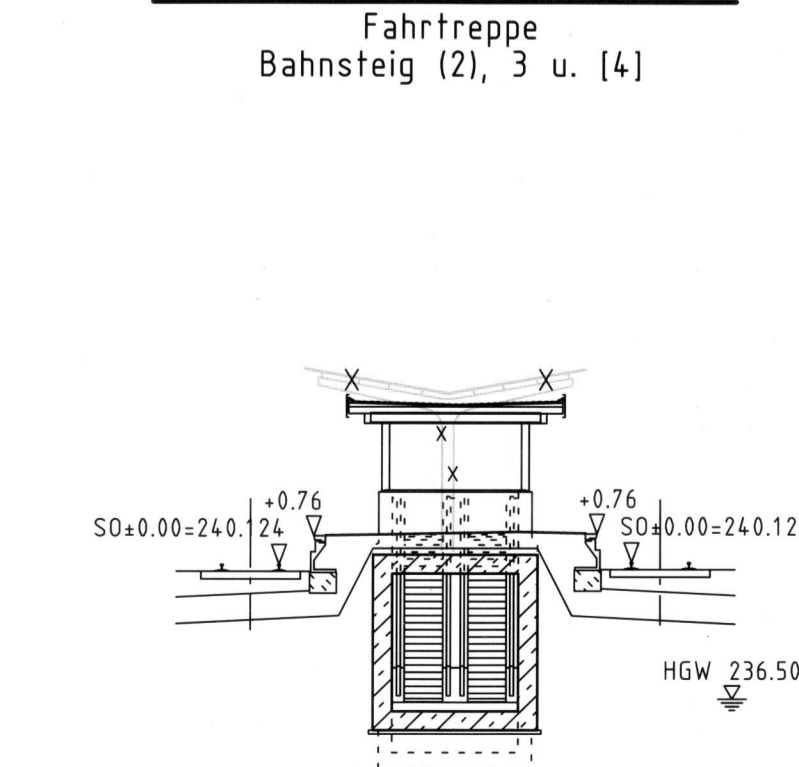
Schnitt D-D M 1:200



Schnitt E-E M 1:200



Schnitt F-F M 1:200



Bauwerksdaten:

km	62.370 ³⁴⁹
Kreuzungswinkel	100 ⁹⁰ⁿ
Lichte Weite	5,00 m
Stützweite	5,50 m
Lichte Höhe	+2,50 m
Breite	95,36 m

Verkehrsprojekt
Deutsche Einheit Schiene Nr. 8

Ausbaustrecke Nürnberg – Ebersfeld
Abschnitt Bamberg

Planfeststellung Bau-km 56,165 – 62,373
und Bau-km 0,000 – 2,408

In 2 Blättern Blatt 1

Im Auftrag der Deutschen Bahn
Planungsgesellschaft Bahnbau
Deutsche Einheit mbH
Projektzentrum B/3: Strecke Nürnberg – Erfurt
Erfurt, den 02.05.94

PB DE
Az. 22/94

Planungsgemeinschaft ABS		Blatt Nr.	
SEIB Ing.-Consult	Emch + Berger GmbH Ingenieure und Planer	Auftrag Nr.	
90443 Nürnberg Kraußstraße 3 Tel. 0911/22630-0	90429 Nürnberg Rosenauerstr. 1 Tel. 0911/22631-0 Nürnberg, den 23.03.1994	Datum	Name
		bearb. 03.94	Fehler
		gepr. 03.94	Fluchtzeit
		gepr. 03.94	Sichtmaß
Maßstab: Ausbaustrecke Nürnberg-Ebersfeld - PA 22 Bamberg		Plan-Nummer: 22.8.7.1	
1:200 1:100		Anlage Nr. 8.7	
EBR km 60,370 Bahnsteigunterführung Bf Bamberg		Ausgabe v. Ersatz f. Ursprung	
Draufsicht, Schnitte			