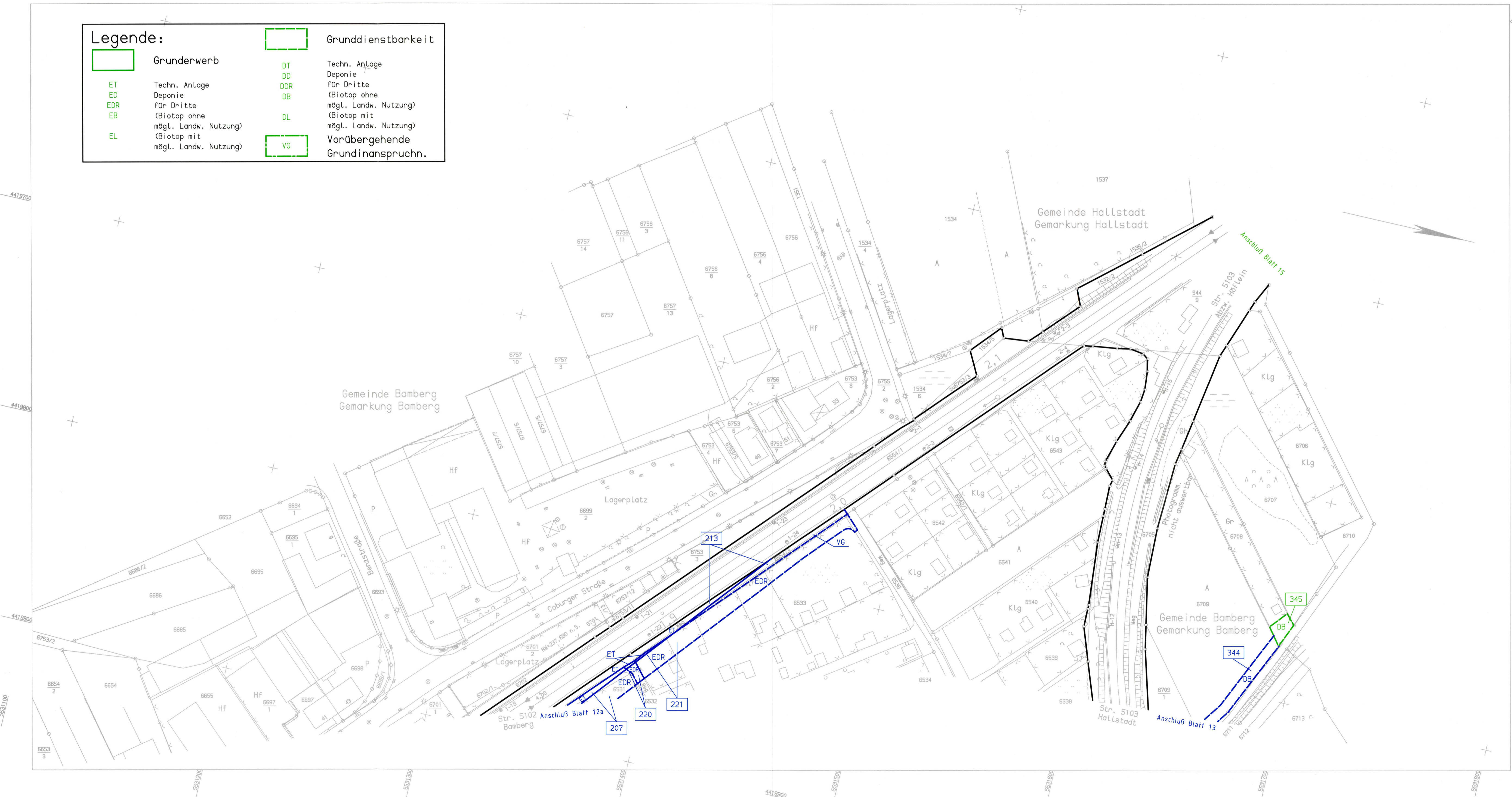


Str. 5102
Rottendorf

Legende:

	Grunderwerb		Grunddienstbarkeit
ET	Techn. Anlage	DT	Techn. Anlage
ED	Deponie	DD	Deponie
EDR	Für Dritte	DDR	Für Dritte
EB	(Biotop ohne mögl. Landw. Nutzung)	DB	(Biotop ohne mögl. Landw. Nutzung)
EL	(Biotop mit mögl. Landw. Nutzung)	DL	(Biotop mit mögl. Landw. Nutzung)
			Vorübergehende Grundanspruch.
		VG	



**Verkehrsprojekt
Deutsche Einheit Schiene Nr. 8**



**Ausbaustrecke Nürnberg – Ebersfeld
Abschnitt Bamberg**

Planfeststellung Bau-km 56,165 – 62,373
und Bau-km 0,000 – 2,408

Anlage 5.16
zur Planungsänderung

ersetzt
Anlage 5.15

Im 20 Blättern Blatt 14 neu

Im Auftrag der Deutschen Bahn
Planungsgesellschaft Bahnbau
Deutsche Einheit mbH
Projektzentrum 8/3: Strecke Nürnberg – Erfurt
Erfurt, den 30.04.1996

A. Hübner
Az. 22/96

Planungsgemeinschaft ABS

	SEIB Ing.-Consult 90423 Nürnberg Stromerstraße 5 Tel. 0911/20630-0		Emch + Berger GmbH Ingenieure und Planer 90429 Nürnberg Rosenaustraße 1 Tel. 0911/92634-0
--	--	--	---

Nürnberg, den *19.04.96*

Blatt Nr.	
Auftrag Nr.	
Datum	Name
bearb.	04.96 Modlmayr
gez.	04.96 Modlmayr
gepr.	04.96 <i>U. F. H.</i>

Maßstab: Ausbaustrecke Nürnberg-Ebersfeld * PFA 22 Bamberg

1:1000

Grunderwerbsplan

km 1,8+14 – 2,2+29 Bamberg – Rottendorf
km 1,8+70 – 2,2+48 Verbindungsgleis

Plan-Nummer: 094 a

Anlage Nr. 5.1

Ausgabe v.:

Ersatz f.	
Ursprung	

ARCHIVIERT IN: DISK_BAMBERG_1BAMBERG_PNEU_LP_VBL-TIEF_ARCHIVLP094M-2.SHE