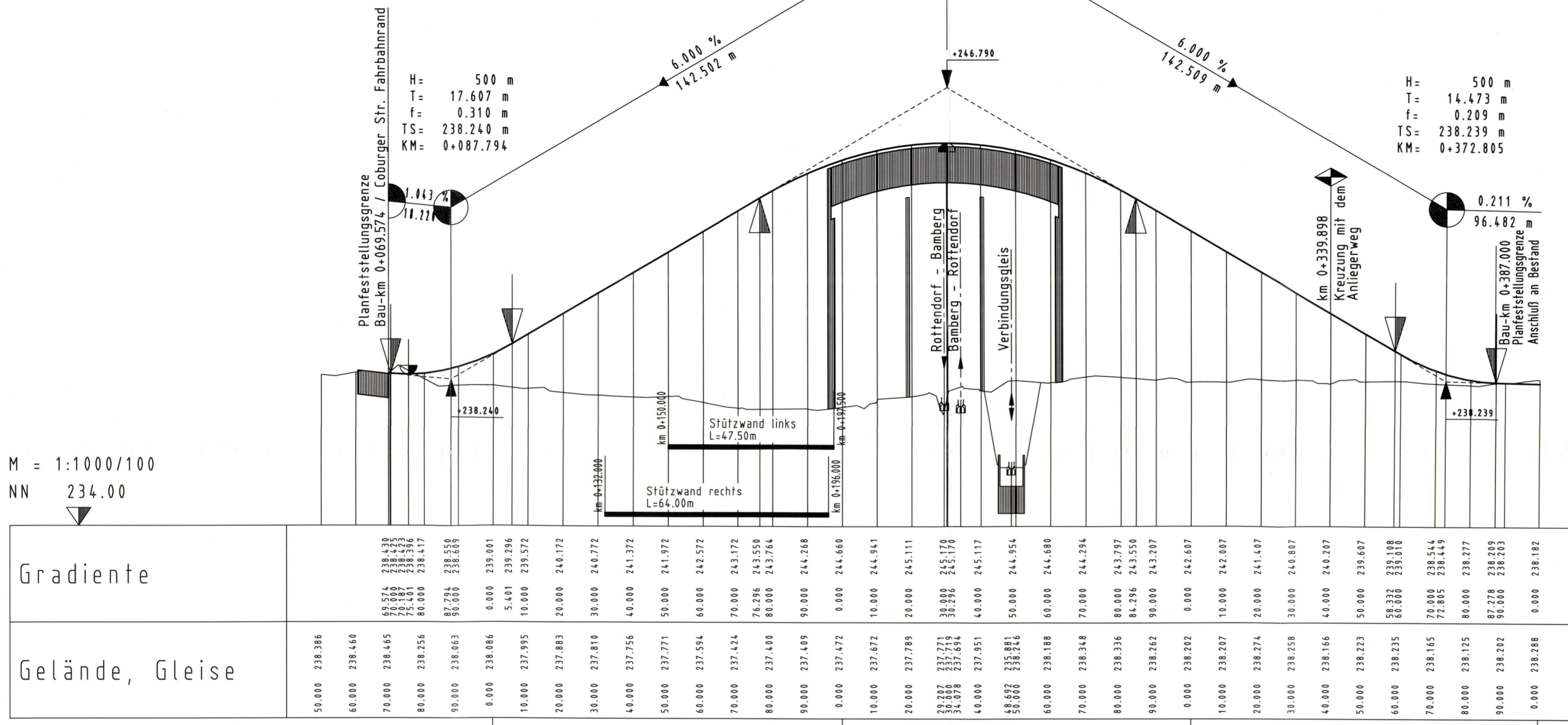


H= 900 m
 T= 54.000 m
 f= -1.620 m
 TS= 246.790 m
 KM= 0+230.296

Einmündung
 Coburger Straße

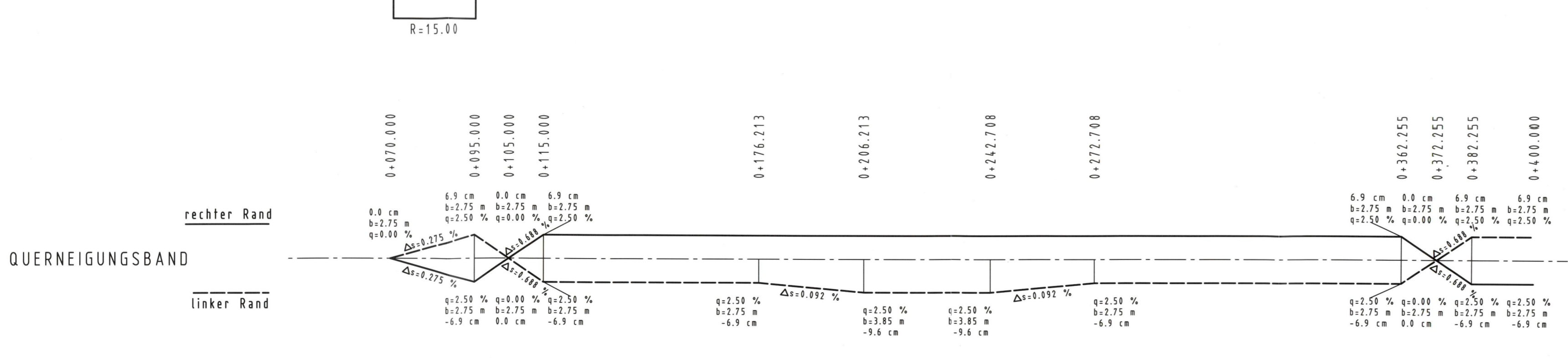
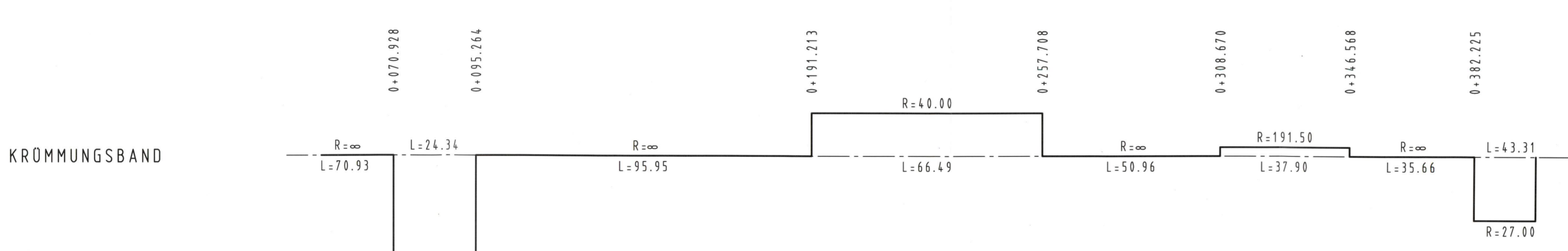
Richtung Kleingärten, Gleisdreieck



M = 1:1000/100
 NN 234.00

Station	50.000	60.000	70.000	80.000	90.000	0.000	10.000	20.000	30.000	40.000	50.000	60.000	70.000	80.000	90.000	0.000	10.000	20.000	30.000	40.000	50.000	60.000	70.000	80.000	90.000	0.000																
Gradiente	238,386	238,460	238,465	238,256	238,063	238,550	238,609	239,001	239,296	239,572	240,172	240,772	241,372	241,972	242,572	243,172	243,550	243,784	244,268	244,660	244,841	245,111	245,170	244,954	244,680	244,294	243,797	243,550	243,207	242,607	242,007	241,407	240,807	240,207	239,607	239,010	238,544	238,449	238,277	238,269	238,203	238,182
Gelände, Gleise	238,386	238,460	238,465	238,256	238,063	238,550	238,609	239,001	239,296	239,572	240,172	240,772	241,372	241,972	242,572	243,172	243,550	243,784	244,268	244,660	244,841	245,111	245,170	244,954	244,680	244,294	243,797	243,550	243,207	242,607	242,007	241,407	240,807	240,207	239,607	239,010	238,544	238,449	238,277	238,269	238,203	238,182

Station 0+100 0+200 0+300 0+400



Verkehrsprojekt
 Deutsche Einheit Schiene Nr. 8



Ausbaustrecke Nürnberg – Ebersfeld
 Abschnitt Bamberg

Planfeststellung Bau-km 56,165 – 62,373
 und Bau-km 0,000 – 2,408

Anlage 6.9
 zur Planungsänderung

ersetzt
 Anlage 6.8

Blatt 1 neu

Im Auftrag der Deutschen Bahn

Planungsgesellschaft Bahnbau
 Deutsche Einheit mbH
 Projektzentrum B/3: Strecke Nürnberg – Erfurt
 Erfurt, den 30.04.1996

PB DE
 Az. 22/96

Planungsgemeinschaft ABS

SEIB Ing.-Consult
 90443 Nürnberg
 Stromerstraße 5
 Tel. 0911/20630-0

Emch + Berger GmbH
 Ingenieure und Planer
 90429 Nürnberg
 Rosenaustr. 4
 Tel. 0911/92634-0

Nürnberg, den 30.04.1996 PFA ReLi

Blatt Nr. _____
 Auftrag Nr. _____
 Datum Name
 bearb. 03.96 Bures
 gez. 03.96 Preißler
 gepr. 03.96 *V. A. Z.*

Plan-Nummer:
 Anlage Nr. 6.12

Maßstab: Ausbaustrecke Nürnberg-Ebersfeld * PFA 22 Bamberg
 1:1000/
 1:100

Zufahrt Coburger Straße ins Gleisdreieck
 km 0 + 070,0 – km 0 + 400,0

Ausgabe v. _____
 Höhenplan
 Ersatz f. _____
 Ursprung _____