

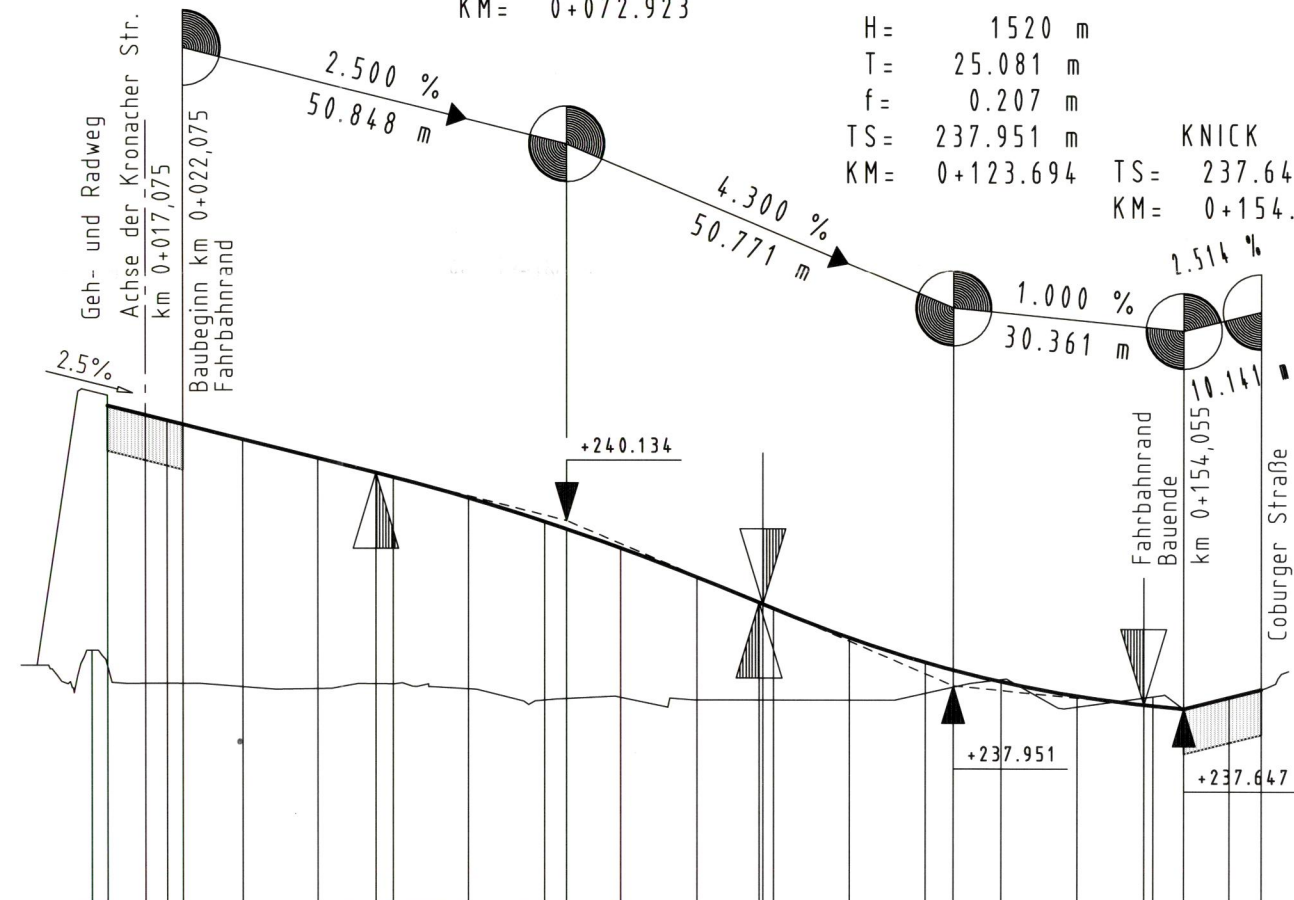
Einmündung
Kronacher Straße

H= 2800 m
T= 25.201 m
f= -0.113 m
TS= 240.134 m
KM= 0+072.923

Einmündung
Coburger Straße

H= 1520 m
T= 25.081 m
f= 0.207 m
TS= 237.951 m
KM= 0+123.694

KNICK
TS= 237.647 m
KM= 0+154.055



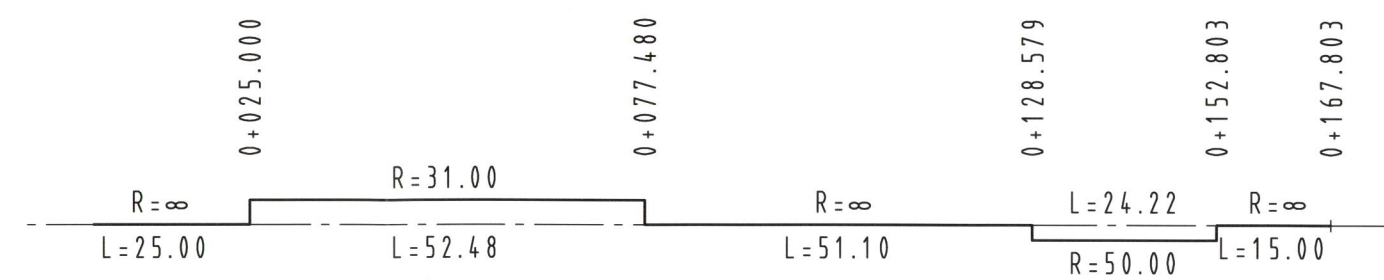
M = 1:1000/100
NN 235.00

Gradiente	12.075	17.075	20.000	22.075	30.000	40.000	47.722	50.000	60.000	70.000	72.923	80.000	90.000	98.123	98.613	0.000	10.000	20.000	23.694	30.000	40.000	48.775	50.000	54.055	60.000	64.196	
Gelände	238.414	237.977	237.932	237.904	237.968	237.902	237.757	237.794	237.760	237.759	237.758	237.848	238.032	237.671	237.807	237.647	237.796	237.902									

Station

0+100

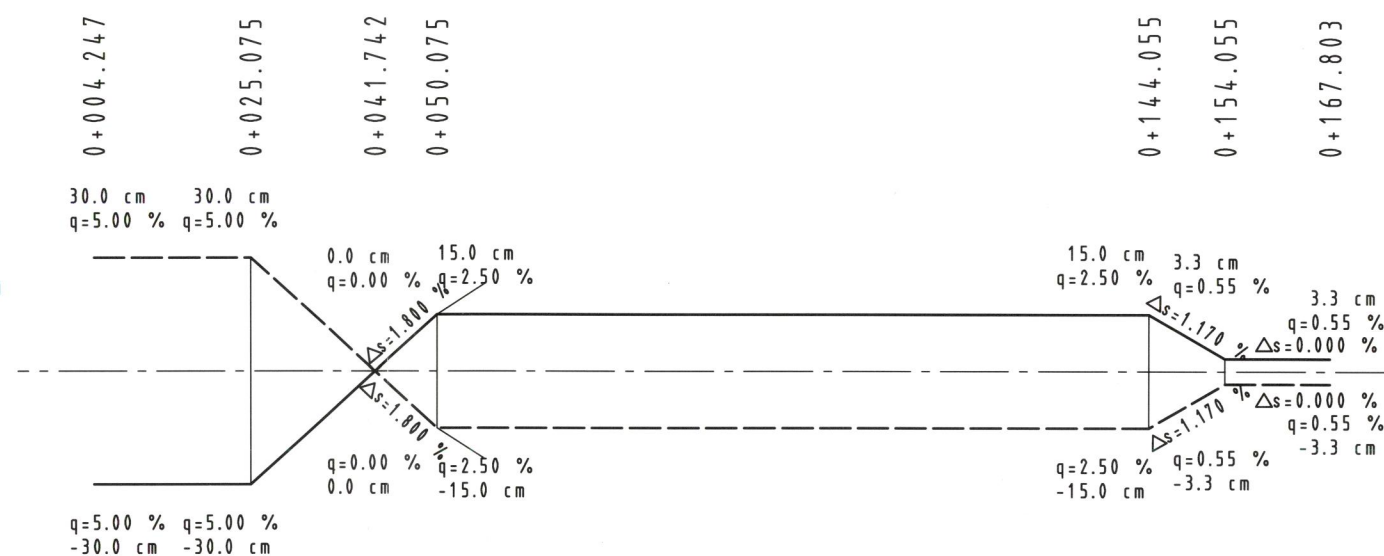
KRÜMMUNGSBAND



QUERNEIGUNGSBAND

auf 12.00/2 m bezogen

rechter Rand
linker Rand



Verkehrsprojekt
Deutsche Einheit Schiene Nr. 8



Ausbaustrecke Nürnberg – Ebersfeld
Abschnitt Bamberg

Planfeststellung Bau-km 56,165 – 62,373
und Bau-km 0,000 – 2,408

Anlage 6.11
zur Planungsänderung

neue Anlage

Blatt 1

Im Auftrag der Deutschen Bahn

Planungsgesellschaft Bahnbau
Deutsche Einheit mbH

Projektzentrum 8/3: Strecke Nürnberg – Erfurt
Erfurt, den 30.04.1996

A. Winkler

PB DE

Az. 22/96

Planungsgemeinschaft ABS

SEIB Ing.-Consult
90443 Nürnberg
Stromerstraße 5 Tel. 0911/20630-0

Emch + Berger GmbH Ingenieure und Planer
90429 Nürnberg
Rosenaustr. 4 Tel. 0911/92634-0

Nürnberg, den 30.04.1996 *ppa Reil*

Blatt Nr.		
Auftrag Nr.		
	Datum	Name
bearb.	03.96	Bures
gez.	03.96	Ruchatz
gepr.	03.96	<i>i.v. d. z.</i>

Maßstab: Ausbaustrecke Nürnberg-Ebersfeld * PFA 22 Bamberg

1:1000/
1:100

**Verbindungsrampe
Kronacher Str./Coburger Str.**

Höhenplan

Plan-Nummer:
Anlage Nr. 6.18

Ausgabe v.
Ersatz f.
Ursprung

ARCHIVIERT IN: DISK_BAMBERGZ_1_BAMBERGZ_PAEV_HP-VBGL-TIEF-ARKTIVHP_VERB-RA_SHE