

# Verkehrsprojekt Deutsche Einheit Schiene Nr. 8

## Ausbautrecke Nürnberg - Ebersfeld

VDE 8.1 ABS, 3. Baustufe, Knoten Bamberg PFA 22 - Bamberg

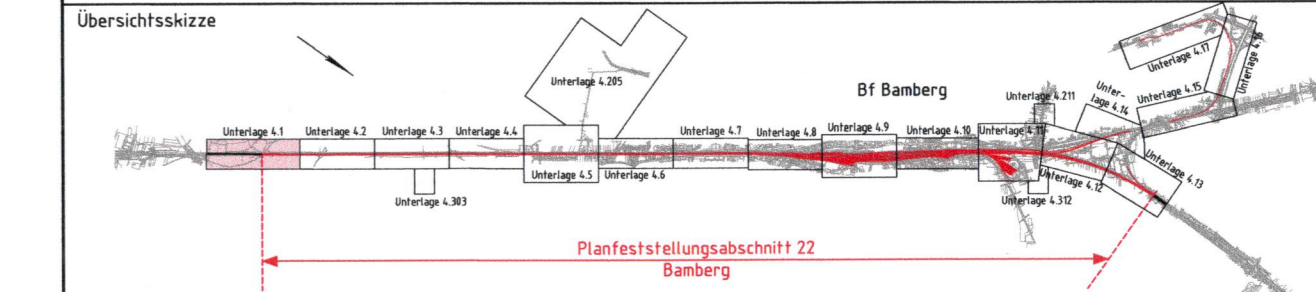
Strecke 5900 km 56,165 - 62,373

Strecke 5100 km 0,000 - 2,408

3. Planänderung nach § 73 Abs. 8 VwVfG

ersetzt die 1. Auslegung der Planfeststellungsunterlage (inklusive 1. und 2. Planänderung nach § 73 Abs. 8 VwVfG)

Genehmigungsvermerk Eisenbahn-Bundesamt

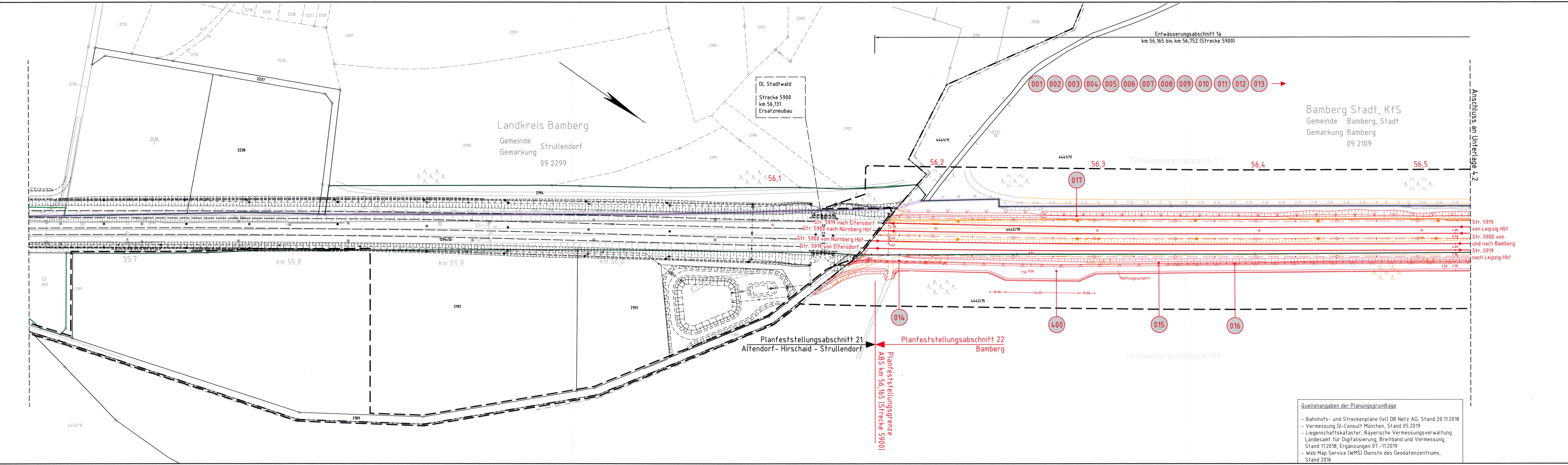


0	3. Planänderungsverfahren: Antragsfassung	14.10.2020
Index	Änderungen bzw. Ergänzungen	Planungsstand

### Genehmigungsplanung: Unterlage für eine Entscheidung nach § 18 AEG

Vorhabenträger:		Planzeichen: 22GP 201001 04001 001 0	
DB Netz AG Regionalbereich Süd Sandsstraße 38-40 99043 Nürnberg	DB StationService AG Regionalbereich Süd Bahnhofplatz 9 99043 Nürnberg	DB Energie GmbH Südwestpark 48 99049 Nürnberg	Projekt-Nr.: E.1637260008
Vertreter des Vorhabenträgers:		Planverfasser:	
DB Netz AG Großprojekte Südost Knoten Bamberg Kurt-Schumacher-Straße 1 99084 Erfurt	ARGE Knoten Bamberg c/o Obermeyer Plänen + Beraten GmbH Thomasstraße 83 99084 Erfurt	Höhensystem: DB REF 16	
14.10.2020 Datum		14.10.2020 Datum	
Planart:		Lageplan	
Planinhalt:		Strecke 5900, km 56,165 - 56,530	

- Legende:**
- Bestand
  - Neubau/Änderung
  - Rückbau
  - äußere Grenze der vorhabentragereigenen Grundstücke
  - äußere Planfeststellungsabschnitt 21 - Verfahren noch nicht abgeschlossen
  - Planfeststellungsabschnitt 23/24 - Verfahren abgeschlossen
  - Grenzen Wasserschutzzone
  - Planfeststellungsgrenze
- Kataster**
- Kreis-/Gemeindegrenze
  - Gemarkungsgrenze
  - Flurstücksgrenze
  - Zugehörigkeitshaken
  - Flurstücksnummer
- Nr.** laufende Nummer im Bauwerksverzeichnis
- Lärmschutzwand mit Tür
  - Böschung
  - Gleis S-Bahn
  - Gleis für Reise- und Güterzüge
  - Gleis für Güterzüge
  - Trafostation
  - Tragtrasse (Kabelkanal) mit Kabelschacht
  - Entwässerungsgraben mit Fließrichtung
  - Versickerungsanlage (Graben, Becken, Mulde)
  - Mulde
  - Stützwand
  - Anprallschutz
  - Tor
  - Zaun mit Tür
  - Hecke gemeinschaftlich
  - Leitplanke
  - Straßenablauf
  - Einstiegschacht / Entwässerungsleitung mit Fließrichtung
  - rohrloser Entwässerungsgraben
  - Rohr-Rigolelement
  - Durchlass
  - Lichtmast
  - Schaltschrank
  - Schieber für Wasserleitung
  - Überflurhydrant; Unterflurhydrant
  - Schrankenkasten mit Schrankenbaum
  - rotes Blinklicht
  - Laub-, Nadelbaum
  - DB-Gebäude mit Überdachung
  - Treppe
  - Rampe



**Quellenangaben der Planungsgrundlage**

- Bahnhofs- und Streckenpläne (I/II) DB Netz AG, Stand 20.11.2018
- Vermessung GI-Consult München, Stand 05.2019
- Liegenschaftskataster, Bayerische Vermessungsverwaltung Landesamt für Digitalisierung, Breitband und Vermessung, Stand 11.2018, Ergänzungen 07-11.2019
- Web Map Service (WMS) Dienste des Geodatenzentrums, Stand 2016