

# Verkehrsprojekt Deutsche Einheit Schiene Nr. 8

## Ausbaustrecke Nürnberg - Ebersfeld

VDE 8.1 ABS, 3. Baustufe, Knoten Bamberg PFA 22 - Bamberg

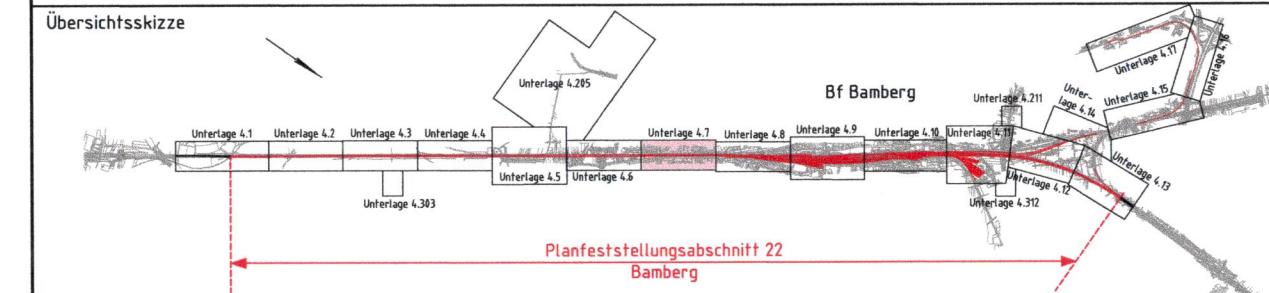
Strecke 5900 km 56,165 - 62,373

Strecke 5100 km 0,000 - 2,408

3. Planänderung nach § 73 Abs. 8 VwVfG

ersetzt die 1. Auslegung der Planfeststellungsunterlage (inklusive 1. und 2. Planänderung nach § 73 Abs. 8 VwVfG)

Genehmigungsvermerk Eisenbahn-Bundesamt



0	3. Planänderungsverfahren: Antragsfassung	14.10.2020
Index	Änderungen bzw. Ergänzungen	Planungsstand

### Genehmigungsplanung: Unterlage für eine Entscheidung nach § 18 AEG

Vorhabenträger:		Planzeichen: 22GP 202001 04.007 001	
DB Netz AG Regionalbereich Süd Sandstraße 38-40 90443 Nürnberg	DB NETZE DB StationService AG Regionalbereich Süd Bahnhofplatz 9 90443 Nürnberg	DB NETZE DB Energie GmbH Südwestpark 4,8 90449 Nürnberg	Projekt-Nr.: E.1637260008 Datum: 09/2020 Name: Grunwald bearb.: 09/2020 Wulfke gepr.: 09/2020 Grisam

Vertreter des Vorhabenträgers:		Planverfasser:	
DB Netz AG Größprejehle Südost Knoten Bamberg Kurt-Schumacher-Straße 1 99084 Erfurt	DB NETZE i.v. A. D. Alfons Plenter	ARGE Knoten Bamberg c/o Obermeyer Planen + Beraten GmbH Thomasstraße 83 99084 Erfurt	i.v. P. J. Z. Unterschrift
Datum: 14.10.2020	Unterschrift	Datum: 14.10.2020	Unterschrift

Planart: Lageplan

Planinhalt: Strecke 5900, km 60,096 - 60,807

**Legende:**

- Bestand
- Neubau/Änderung
- Rückbau
- äußere Grenze der vorhabenträgereigenen Grundstücke
- tangierende Planung (nachrichtliche Darstellung)
- Planfeststellungsabschnitt 21 - Verfahren noch nicht abgeschlossen
- Planfeststellungsabschnitt 23/24 - Verfahren abgeschlossen
- Grenzen Wasserschutzzonen
- Planfeststellungsgrenze

**Kataster**

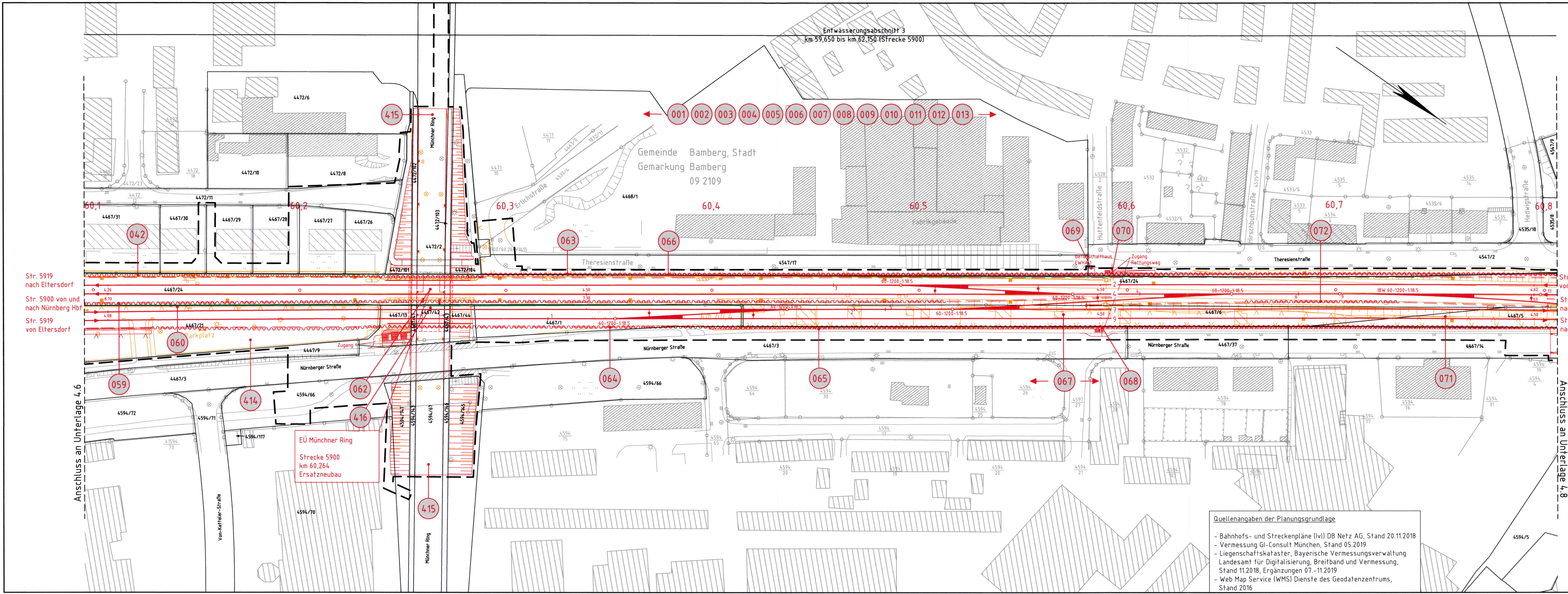
- Kreis-/Gemeindegrenze
- Gemarkungsgrenze
- Flurstücksgrenze
- Zugehörigkeitshaken
- Flurstücksnummer

**Nr.** laufende Nummer im Bauwerksverzeichnis

- Lärmschutzwand mit Tür
- Böschung
- Gleis S-Bahn
- Gleis für Reise- und Güterzüge
- Gleis für Güterzüge
- Trafostation
- Trogtrasse (Kabelkanal) mit Kabelschacht
- Entwässerungsgraben mit Fließbrichtung
- Versickerungsanlage (Graben, Becken, Mulde)
- Mulde
- Stützwand
- Anprallschutz
- Tor
- Zaun mit Tür
- Hecke gemeinschaftlich
- Leitplanke
- Straßenablauf
- Einstiegsschacht / Entwässerungsteilung mit Fließbrichtung
- rohloser Entwässerungsgraben
- Rohr-Rigolelement
- Durchlass
- Lichtmast
- Schaltschrank
- Schieber für Wasserleitung
- Überflurhydrant; Unterflurhydrant
- Schrankenkasten mit Schrankenbaum
- rotes Blinklicht
- Laub-, Nadelbaum
- DB-Gebäude mit Überdachung
- Treppe
- Rampe

**Quellenangaben der Planungsgrundlage**

- Bahnhofs- und Streckenpläne (Ivi) DB Netz AG, Stand 20.11.2018
- Vermessung GI-Consult München, Stand 05.2019
- Liegenschaftskataster, Bayerische Vermessungsverwaltung Landesamt für Digitalisierung, Breitband und Vermessung, Stand 11.2018, Ergänzungen 07.-11.2019
- Web Map Service (WMS) Dienste des Geodatenzentrums, Stand 2016



Str. 5919 nach Eltersdorf

Str. 5900 von und nach Nürnberg Hbf

Str. 5919 von Eltersdorf

Anschluss an Unterlage 4.6

Anschluss an Unterlage 4.8

**EÜ Münchner Ring**  
Strecke 5900  
km 60,264  
Ersatzneubau