

Verkehrsprojekt Deutsche Einheit Schiene Nr. 8

Ausbautrecke Nürnberg - Ebersfeld

VDE 8.1 ABS, 3. Baustufe, Knoten Bamberg PFA 22 - Bamberg

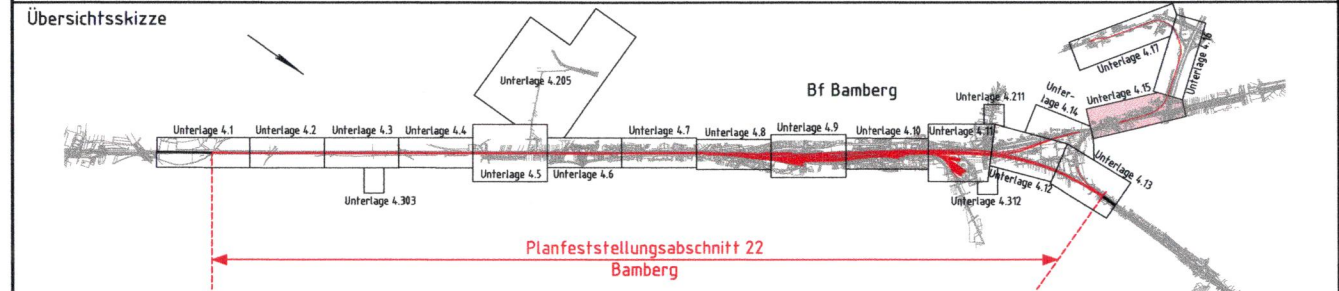
Strecke 5900 km 56,165 - 62,373

Strecke 5100 km 0,000 - 2,408

3. Planänderung nach § 73 Abs. 8 VwVfG

ersetzt die 1. Auslegung der Planfeststellungsunterlage (inklusive 1. und 2. Planänderung nach § 73 Abs. 8 VwVfG)

Genehmigungsvermerk Eisenbahn-Bundesamt



0	3. Planänderungsverfahren: Antragsfassung	14.10.2020
Index	Änderungen bzw. Ergänzungen	Planungsstand

Genehmigungsplanung: Unterlage für eine Entscheidung nach § 18 AEG

Vorhabenträger:		Planzeichen: 22GP 207001 04015 001	
DB Netz AG Regionalbereich Süd Sandstraße 38-40 99443 Nürnberg	DB Station&Service AG Regionalbereich Süd Bahnhofplatz 9 99443 Nürnberg	DB Energie GmbH Südwestpark 48 99443 Nürnberg	Projekt-Nr.: E.1637260008
gez.	09/2020	Grünwald	Name
bearb.	09/2020	Wutke	
gepr.	09/2020	Grisam	

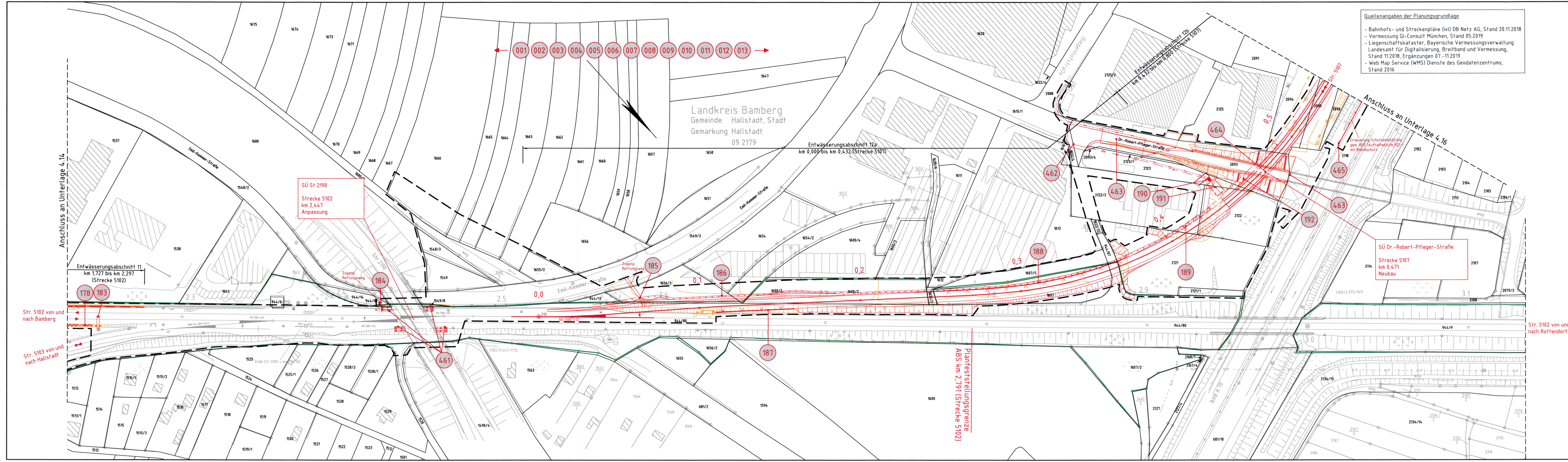
Vertreter des Vorhabenträgers:		Planverfasser:	
DB Netz AG Großprojekte Südost Knoten Bamberg Kurt-Schumacher-Straße 1 99084 Erfurt	ARGE Knoten Bamberg v/o Obermeyer Plänen + Beraten GmbH Thomasstraße 83 99084 Erfurt	i.v. Z. Zi	
Datum	14.10.2020	Datum	14.10.2020
Planart:	Unterschrift	Unterschrift	Lageplan
Planinhalt:	Strecke 5102, km 2,229 - 2,791 Strecke 5107, km 0,000 - 0,541		

Quellenangaben der Planungsgrundlage

- Bahnhofs- und Streckenpläne (Ivi) DB Netz AG, Stand 20.11.2018
- Vermessung GI-Consult München, Stand 05.2019
- Liegenschaftskataster, Bayerische Vermessungsverwaltung Landesamt für Digitalisierung, Breitband und Vermessung, Stand 11.2018, Ergänzungen 07.-11.2019
- Web Map Service (WMS) Dienste des Geodatenzentrums, Stand 2016

Legende:

- Bestand
- Neubau/Änderung
- Rückbau
- äußere Grenze der vorhabenträgereigenen Grundstücke
- äußere Planung (nachrichtliche Darstellung)
- Planfeststellungsabschnitt 21 - Verfahren noch nicht abgeschlossen
- Planfeststellungsabschnitt 23/24 - Verfahren abgeschlossen
- Grenzen Wasserschutzzonen
- Planfeststellungsgrenze
- Kreis-/Gemeindegrenze
- Gemarkungsgrenze
- Flurstücksgrenze
- Zugehörigkeitsshaken
- Flurstücksnummer
- laufende Nummer im Bauwerksverzeichnis
- Lärmschutzwand mit Tür
- Böschung
- Gleis S-Bahn
- Gleis für Reise- und Güterzüge
- Gleis für Güterzüge
- Trafostation
- Trograsse (Kabelkanal) mit Kabelschacht
- Entwässerungsgraben mit Fließrichtung
- Versickerungsanlage (Graben, Becken, Mulde)
- Mulde
- Stützwand
- Anprallschutz
- Tor
- Zaun mit Tür
- Hecke gemeinschaftlich
- Leitplanke
- Straßenablauf
- Einstiegschacht / Entwässerungsleitung mit Fließrichtung
- rohrloser Entwässerungsgraben
- Rohr-Rigotelement
- Durchlass
- Lichtmast
- Schaltschrank
- Schieber für Wasserleitung
- Überflurhydrant; Unterflurhydrant
- Schrankenkasten mit Schrankenbaum
- rotes Blinklicht
- Laub-, Nadelbaum
- DB-Gebäude mit Überdachung
- Treppe
- Rampe



Anschluss an Unterlage 4.14

Str. 5102 von und nach Bamberg

Str. 5103 von und nach Hallstadt

Str. 5102 von und nach Rottendorf

Planfeststellungsgrenze ABS km 2,791 (Strecke 5102)