

# Verkehrsprojekt Deutsche Einheit Schiene Nr. 8

## Ausbautrecke Nürnberg - Ebersfeld

VDE 8.1 ABS, 3. Baustufe, Knoten Bamberg PFA 22 - Bamberg  
 Strecke 5900 km 56,165 - 62,373  
 Strecke 5100 km 0,000 - 2,408

3. Planänderung nach § 73 Abs. 8 VwVfG  
 ersetzt die 1. Auslegung der Planfeststellungsunterlage  
 (inklusive 1. und 2. Planänderung nach § 73 Abs. 8 VwVfG)

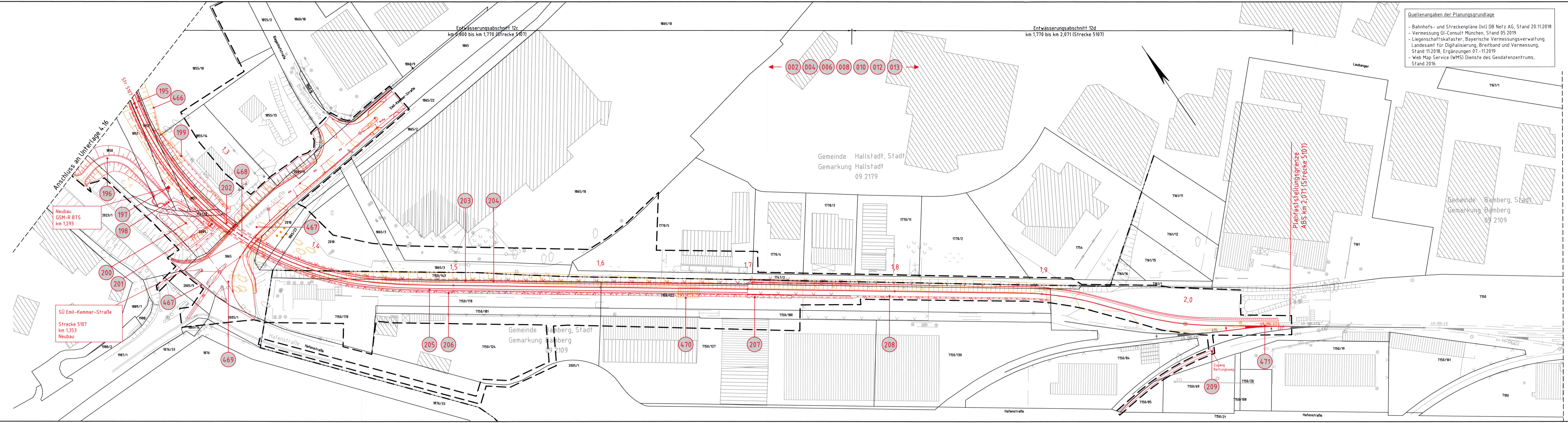


0	3. Planänderungsverfahren: Antragsfassung	14.10.2020
Index	Änderungen bzw. Ergänzungen	Planungsstand

### Genehmigungsplanung: Unterlage für eine Entscheidung nach § 18 AEG

Vorhabenträger:		Planzeichen: Z2GP 207001 04.017 001	
DB Netz AG Regionalbereich Süd Sandsstraße 38-40 90443 Nürnberg	DB NETZE DB Station&Service AG Regionalbereich Süd Bahnhofplatz 9 90443 Nürnberg	DB NETZE DB Energie GmbH Südwestpark 4.8 90443 Nürnberg	Projekt-Nr.: E.1637260008 Datum Name
gepr. 09/2020		Grunwald	
bearb. 09/2020		Wutke	
gepr. 09/2020		Grisam	
Höhensystem: DB REF 16		Koordinatensystem: DB REF 16	
Vertreter des Vorhabenträgers: DB Netz AG Großprojekte Südost Knoten Bamberg Kurt-Schumacher-Straße 1 99084 Erfurt		Planverfasser: ARGE Knoten Bamberg c/o Obermeyer Planen + Beraten GmbH Thomasstraße 83 99084 Erfurt	
14.10.2020 Datum		14.10.2020 Datum	
Unterschrift: <i>Alfons Plentz</i>		Unterschrift: <i>i.v.P. P. J. Z.</i>	
Planart: Lageplan		Blattgröße: 1540 x 297 mm	
Planinhalt:		Maßstab: 1:1000	

Strecke 5107, km 1,227 - 2,071



**Legende:**

- Bestand
- Neubau/Änderung
- Rückbau
- äußere Grenze der vorhabensträgerigen Grundstücke
- fingierende Planung (nachrichtliche Darstellung)
- Planfeststellungsabschnitt 21 - Verfahren noch nicht abgeschlossen
- Planfeststellungsabschnitt 23/24 - Verfahren abgeschlossen
- Grenzen Wasserschutzzonen
- Planfeststellungsgrenze

**Kataster**

- Kreis-/Gemeindegrenze
- Gemarkungsgrenze
- Flurstücksgrenze
- Zugehörigkeitshaken
- Flurstücksnummer

**Nr.** laufende Nummer im Bauwerksverzeichnis

- Lärmschutzwand mit Tür
- Böschung
- Gleis S-Bahn
- Gleis für Reise- und Güterzüge
- Trafostation
- Trogtrasse (Kabelkanal) mit Kabelschacht
- Entwässerungsgraben mit Fließrichtung
- Versickerungsanlage (Graben, Becken, Mulde)
- Mulde
- Stützwand
- Anprallschutz
- Tor
- Zaun mit Tür
- Hecke gemeinschaftlich
- Leitplanke
- Straßenablauf
- Einstiegsschacht / Entwässerungsleitung mit Fließrichtung
- rohrender Entwässerungsgraben
- Rohr-Rigolelement
- Durchlass
- Lichtmast
- Schaltschrank
- Schieber für Wasserleitung
- Überflurhydrant; Unterflurhydrant
- Schrankenkasten mit Schrankenbaum
- rotes Blinklicht
- Laub-, Nadelbaum
- DB-Gebäude mit Überdachung
- Treppe
- Rampe