

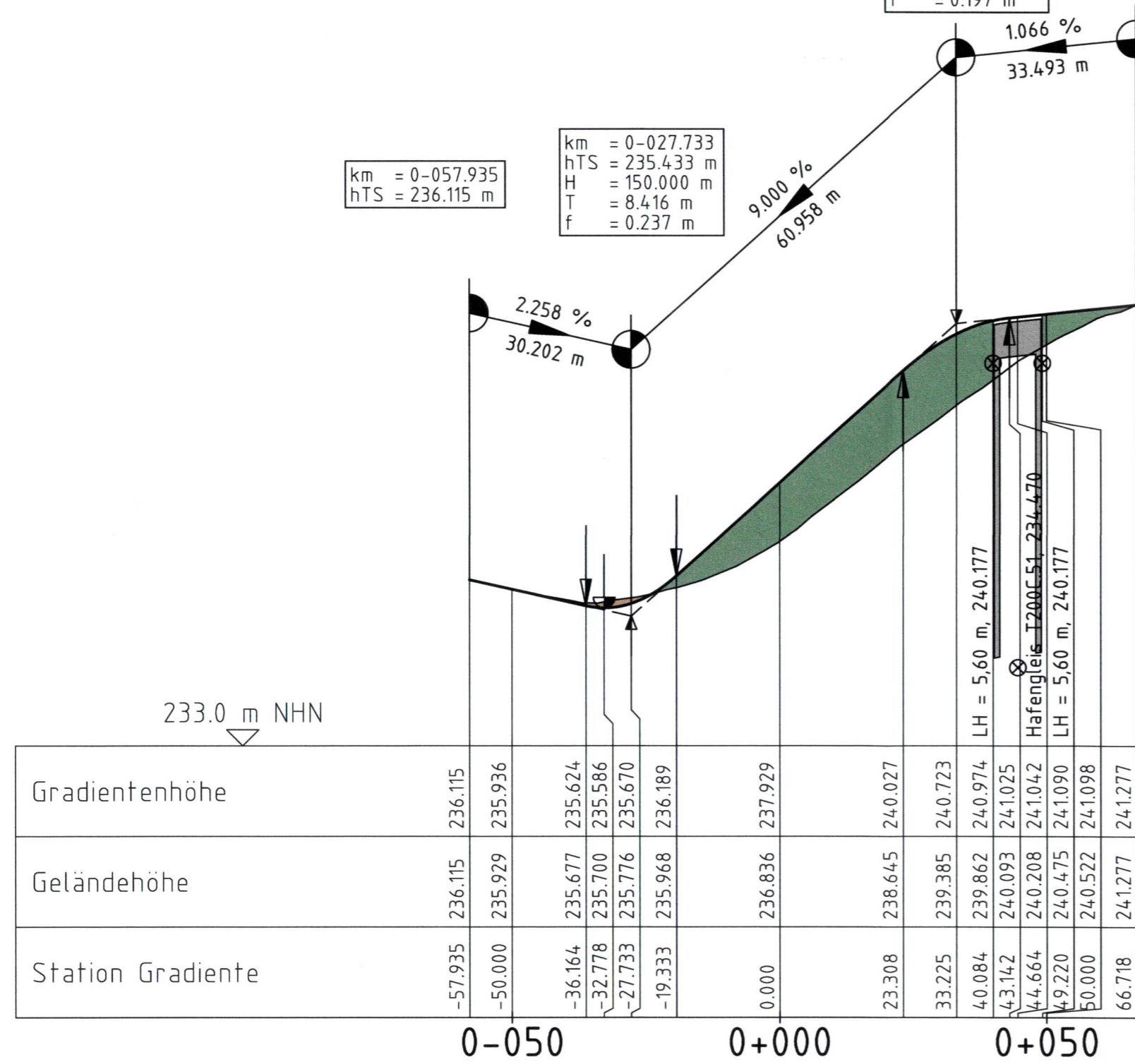
Bauwerk 325  
 Sü Dr.-Robert-Pfleger-Str.  
 Strecke 5107; km 0,471  
 Neubau  
 Bau-km 0+045  
 LW = 6.70 m LH ≥ 5.60 m  
 KH = 0.65 m

km = 0+033.225  
 hTS = 240.920 m  
 H = 250.000 m  
 T = 9.917 m  
 f = 0.197 m

km = 0+066.718  
 hTS = 241.277 m

km = 0-057.935  
 hTS = 236.115 m

km = 0-027.733  
 hTS = 235.433 m  
 H = 150.000 m  
 T = 8.416 m  
 f = 0.237 m



233.0 m NHN

HINWEIS: Blickrichtung Straßenlängsschnitt in aufsteigender Stationierung der Gleise

Legende:

- Bestand / Bestandsergänzung
- Neubau/Änderung Gradiente
- Rückbau
- äußere Grenze der vorhabenträgereigenen Grundstücke
- Planung Entwässerung
- Planung temporäre Anlagen

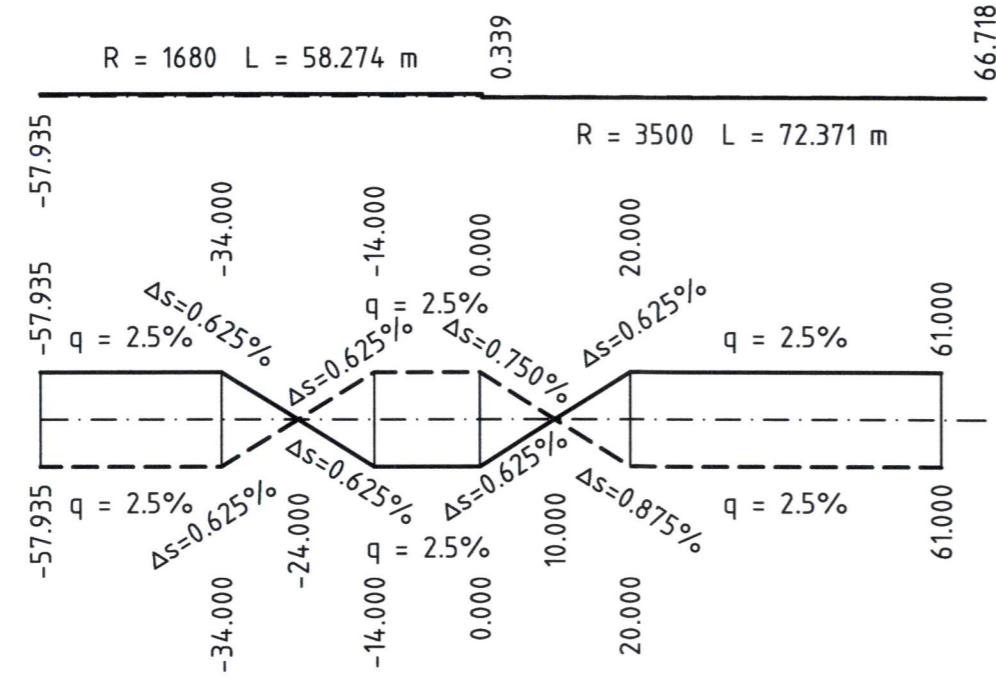
Straßenbau:

- Einschnitt
- Damm
- Ausrundungsbeginn Kuppe / Ausrundungsende Wanne
- Neigungsbruchpunkt mit Angabe von Ausrundungshalbmesser, Längsneigung und Abstand zum nächsten Neigungsbruchpunkt
- Gradientenhochpunkt
- Gradiententiefpunkt
- Bauwerkskante

Krümmung  
 Maßstab: 50/R [cm]  
 Rechtskurve  
 Linkskurve

Querneigung  
 Maßstab: 4%/cm [cm]

linker Fahrbahnrand  
 rechter Fahrbahnrand



Unterlage 6.13.1

## Verkehrsprojekt Deutsche Einheit Schiene Nr. 8

### Ausbaustrecke Nürnberg - Ebersfeld

VDE 8.1 ABS, 3. Baustufe, Knoten Bamberg PFA 22 - Bamberg

Strecke 5900 km 56,165 - 62,373

Strecke 5100 km 0,000 - 2,408

3. Planänderung nach § 73 Abs. 8 VwVfG

ersetzt die 1. Auslegung der Planfeststellungsunterlage (inklusive 1. und 2. Planänderung nach § 73 Abs. 8 VwVfG)

Genehmigungsvermerk Eisenbahn-Bundesamt

0	3. Planänderungsverfahren: Antragsfassung	14.10.2020
Index	Änderungen bzw. Ergänzungen	Planungsstand

**Genehmigungsplanung: Unterlage für eine Entscheidung nach § 18 AEG**

Vorhabenträger:	DB NETZE	DB Station&Service AG	DB NETZE	DB Energie GmbH	DB NETZE
DB Netz AG Regionalbereich Süd Sandstraße 38-40 90443 Nürnberg		Regionalbereich Süd Bahnhofplatz 9 90443 Nürnberg		Südwestpark 48 90449 Nürnberg	
Planzeichen: 22GP 957001 06131 001 0	Projekt-Nr.: E.1637260008	Datum	Name		
gez.	10/2020	Schlitter			
bearb.	10/2020	Sandig			
gepr.	10/2020	Grisam			
Vertreter des Vorhabenträgers:	DB NETZE	Planverfasser:	ARGE Knoten Bamberg	Höhensystem: DB REF 16	
DB Netz AG Großprojekte Südost Knoten Bamberg Kurt-Schumacher-Straße 1 99084 Erfurt		c/o Obermeyer Planen + Beraten GmbH Thomasstraße 83 99084 Erfurt		Koordinatensystem: DB REF 16	
14.10.2020	14.10.2020	14.10.2020	14.10.2020	Ursprungsplan:	
Datum	Unterschrift	Datum	Unterschrift	Blattgröße: 594 x 420 mm	
	Alfons Pienter		i.v.R. J. J. J.	Maßstab: 1:1000/100	
Planart:	Höhenplan				
Planinhalt:	Strecke 5107, km 0,471 Wirtschaftsweg nördlich Dr.-Robert-Pfleger-Straße Ersatzneubau				