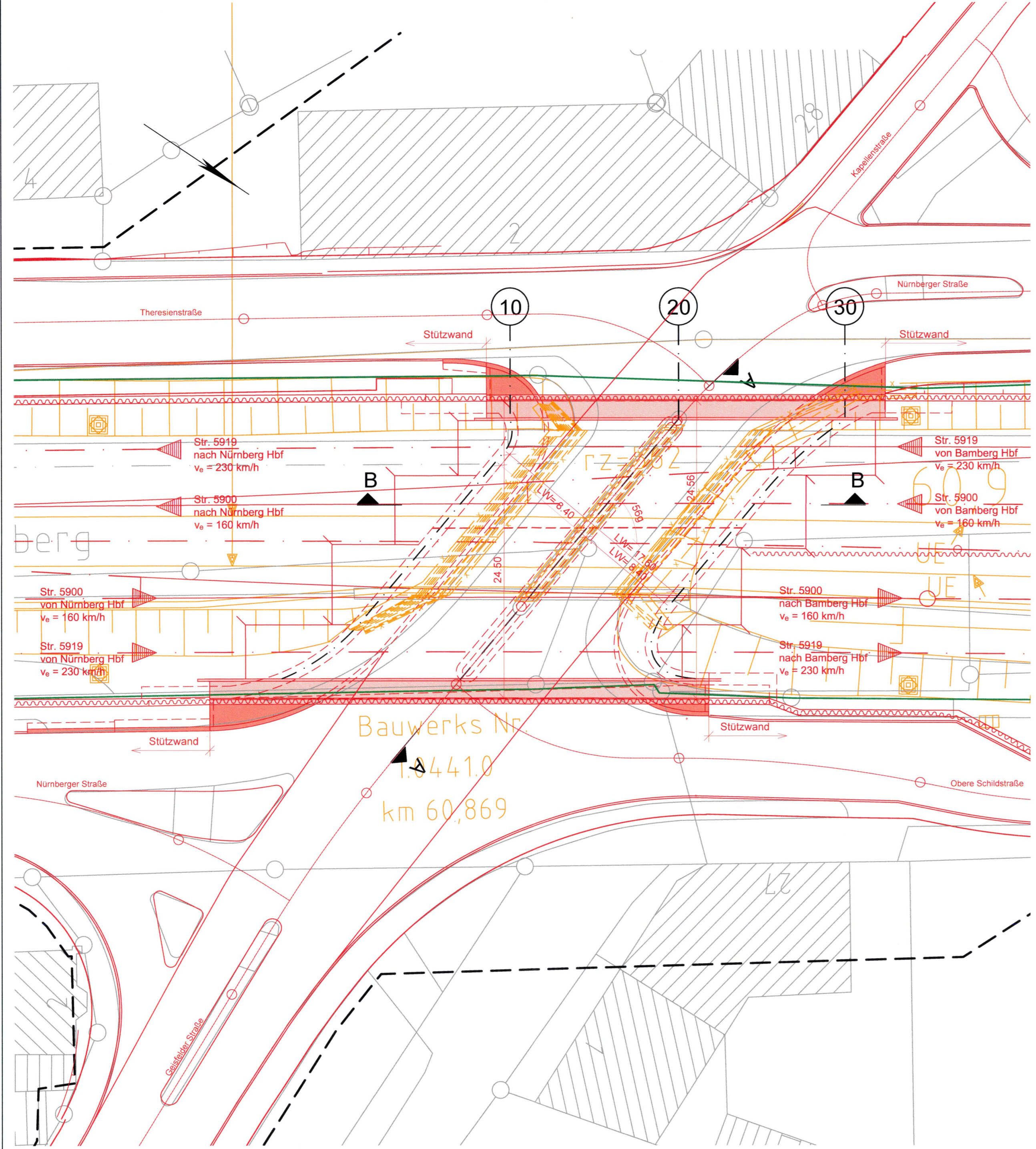
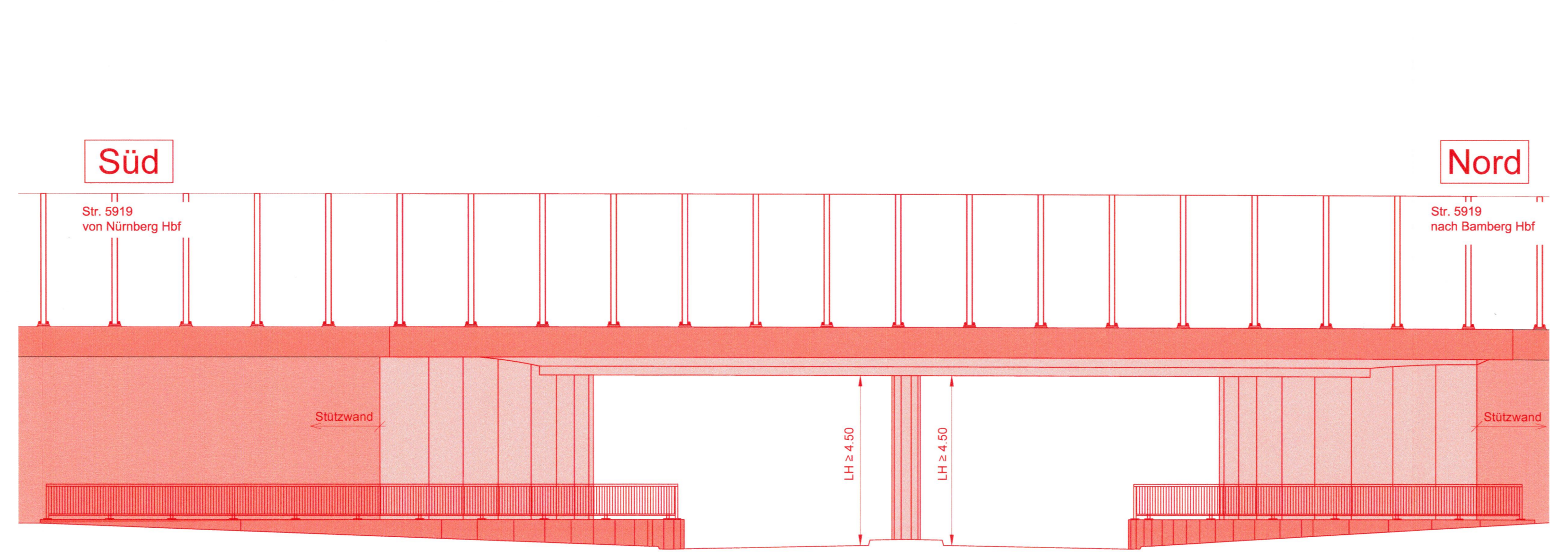


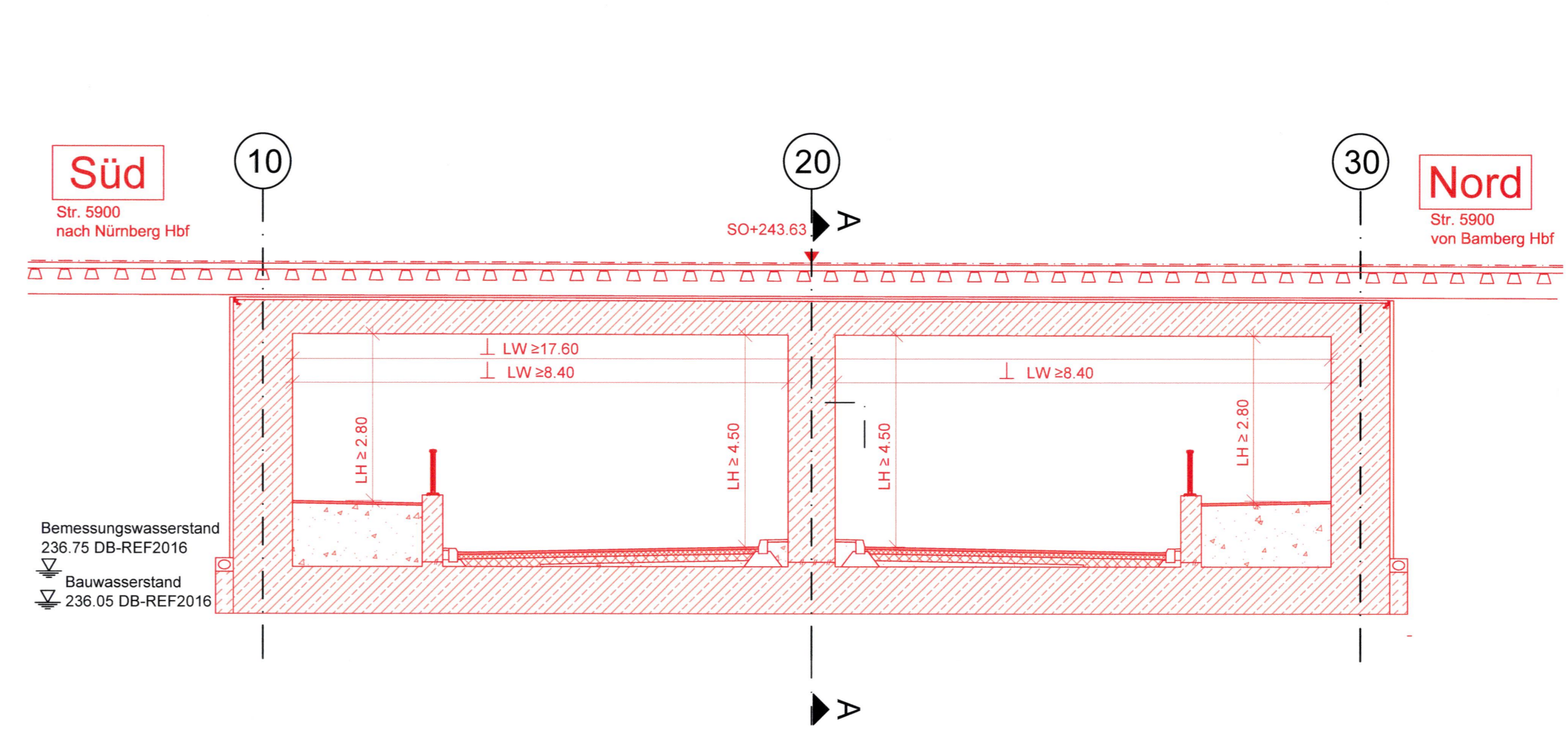
Draufsicht
M 1:250



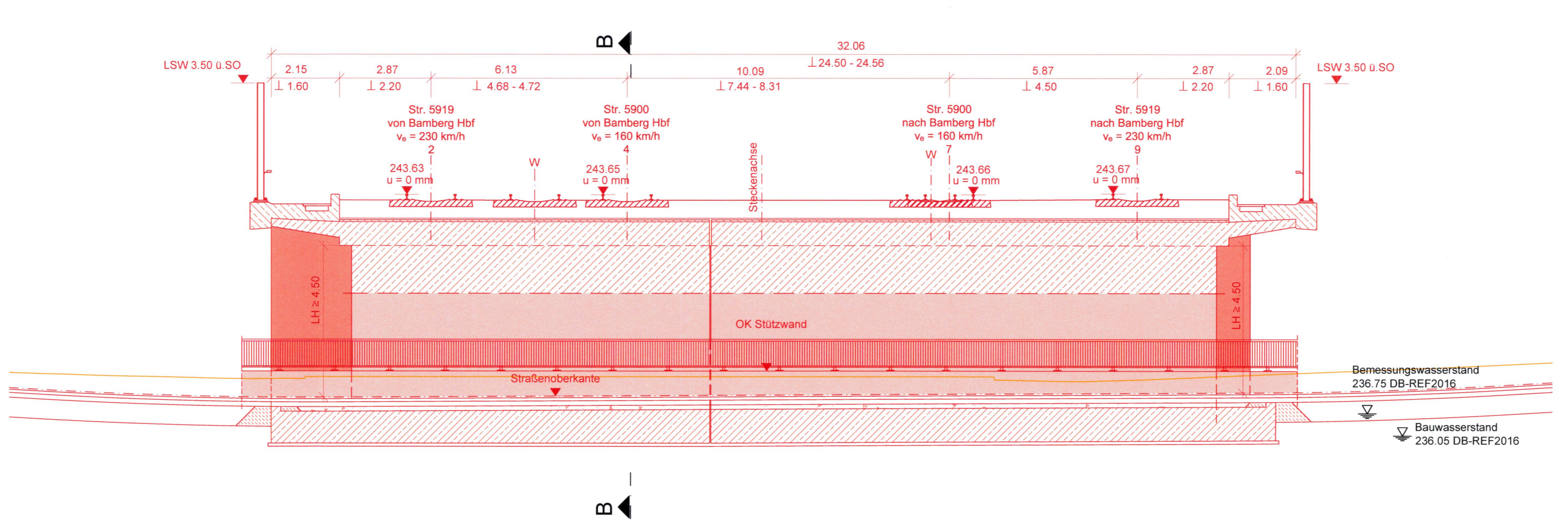
Ansicht von Osten (Blickrichtung Straßenachse)
M 1:100



Schnitt B-B
M 1:100



Schnitt A-A
M 1:100



Bauwerksdaten

Lichte Weite:	1,2 x 8,40 m
kleinste Lichte Höhe Gehweg:	≥ 2,80 m
kleinste Lichte Höhe Fahrbahn:	≥ 4,50 m
Kreuzungswinkel:	56 gon
Breite zw. d. Geländer	24,50 m – 24,56 m

Legende:

- Bestand
- Neubau / Änderung
- Rückbau
- äußere Grenze der vorhabenberechtigten Grundstücke
- tangierende Planung (nachrichtliche Darstellung)
- Planfeststellungsgrenze

Grundlage Vermessung: GI-Consult GmbH 09/19

Unterlage 8.7

Verkehrsprojekt Deutsche Einheit Schiene Nr. 8
Ausbautrecke Nürnberg - Ebersfeld
 VDE 8.1 ABS, 3. Baustufe, Knoten Bamberg PFA 22 - Bamberg
 Strecke 5900 km 56,165 - 62,373
 Strecke 5100 km 0,000 - 2,408
 3. Planänderung nach § 73 Abs. 8 VwVfG
 ersetzt die 1. Auslegung der Planfeststellungsunterlage
 (inklusive 1. und 2. Planänderung nach § 73 Abs. 8 VwVfG)

Genehmigungsvermerk Eisenbahn-Bundesamt

Übersichtsskizze

0	3. Planänderungsverfahren: Antragsfassung	14.10.2020
Index	Änderungen bzw. Ergänzungen	Planungsstand

Genehmigungsplanung: Unterlage für eine Entscheidung nach § 18 AEG

Vorhabenträger: DB Netz AG Regionalbereich Süd Sandstraße 38-40 90443 Nürnberg	DB Station&Service AG Regionalbereich Süd Bahnhofplatz 9 90443 Nürnberg	DB Energie GmbH Südweserpark 4/B 90449 Nürnberg	DB NETZE Projekt-Nr.: E.1637260008
Vertreter des Vorhabensträgers: DB Netz AG Großprojekte Südost Knoten Bamberg Kurt-Schumacher-Strasse 1 91064 Erlangen	Planverfasser: ARGE Knoten Bamberg c/o Obermeyer Plänen + Beraten GmbH Thomasstraße 83 91064 Erlangen	Datum 14.10.2020	Planungsstand DB REF 16
Datum 14.10.2020	Unterschrift Alfons Pflieger	Datum 14.10.2020	Unterschrift i.v.R. Z.

Planinhalt:
Bauwerksplan
 Eisenbahnüberführung km 60,867, Strecke 5900
 Geisfelder Straße
 Draufsicht und Schnitt