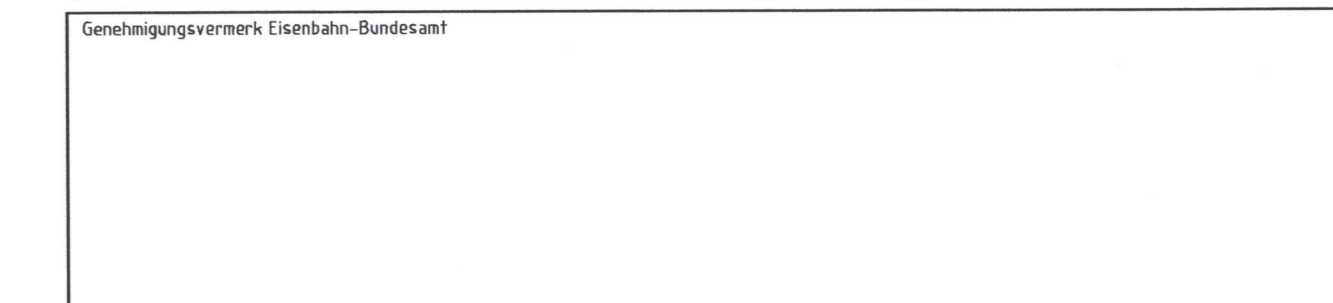


Verkehrsprojekt Deutsche Einheit Schiene Nr. 8

Ausbaustrecke Nürnberg - Ebersfeld

VDE 8.1 ABS, 3. Baustufe, Knoten Bamberg PFA 22 - Bamberg
 Strecke 5900 km 56,165 - 62,373
 Strecke 5100 km 0,000 - 2,408

3. Planänderung nach § 73 Abs. 8 VwVfG
 ersetzt die 1. Auslegung der Planfeststellungsunterlage
 (inklusive 1. und 2. Planänderung nach § 73 Abs. 8 VwVfG)



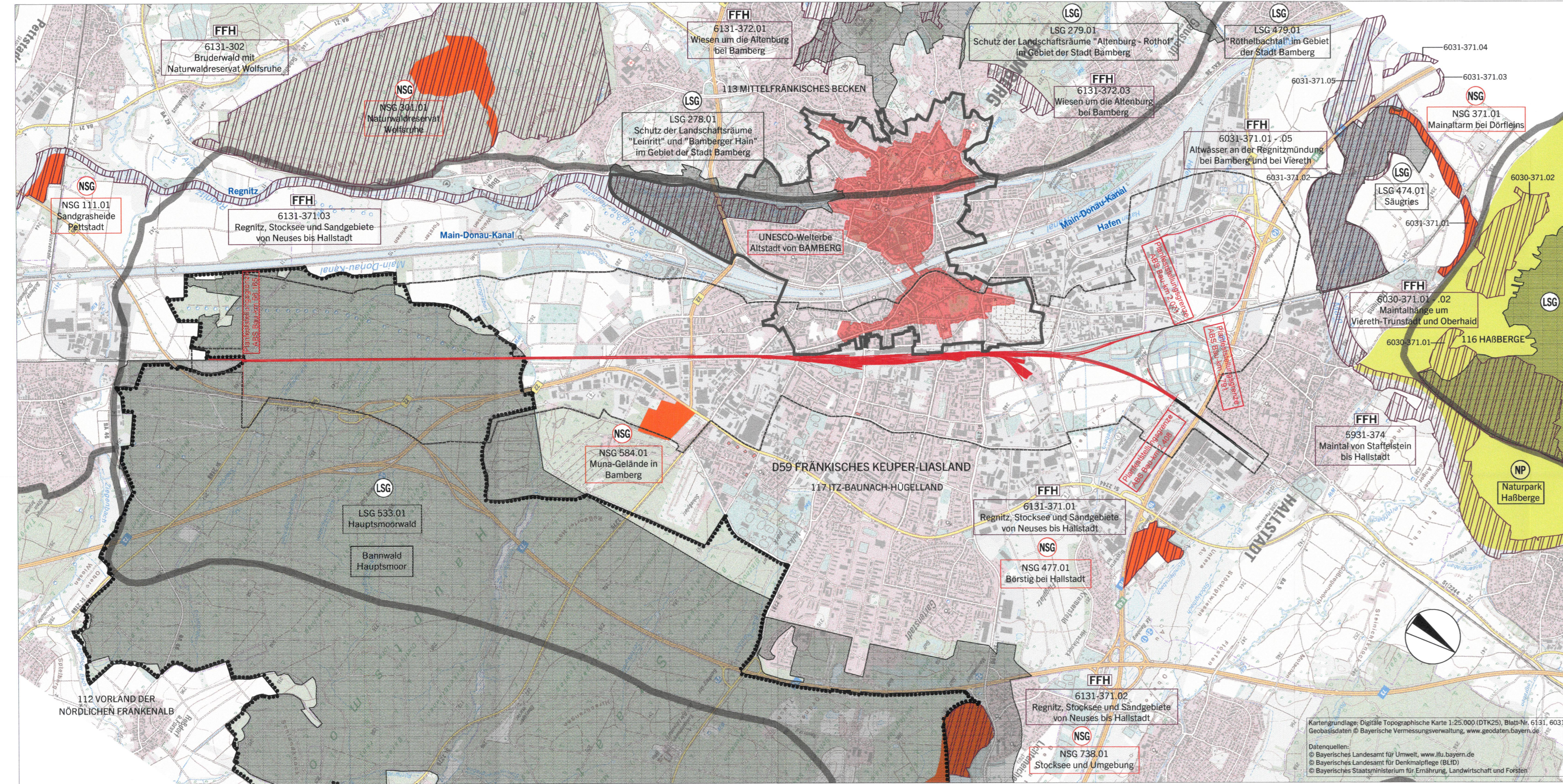
0	3. Planänderungsverfahren: Antragsfassung	14.10.2020
Index	Änderungen bzw. Ergänzungen	Planungsstand

Genehmigungsplanung: Unterlage für eine Entscheidung nach § 18 AEG

Vorhabensträger: DB Netz AG Regionalbereich Süd Sandstraße 38-40 90443 Nürnberg		DB Station&Service AG Regionalbereich Süd Bahnhofplatz 9 90443 Nürnberg		DB Energie GmbH Südwestpark 48 90449 Nürnberg		Planzeichen: 22GP 900101 12300 001 Projekt-Nr.: E.1637260008
gezt.	10/2020	SG	gepr.	10/2020	MV	Datum Name

Vertreter des Vorhabensträgers: DB Netz AG Großprojekte Südost Knoten Bamberg Kurt-Schumacher-Straße 1 99084 Erfurt Datum: 14.10.2020	Planverfasser: im Auftrag der ARGE Knoten Bamberg WGF Landschaftsarchitekten GmbH Vorderer Crangergasse 11 90478 Nürnberg Datum: 14.10.2020	HöhenSYSTEM: Koordinatensystem: Ursprungsplan: Blattgröße: 970 x 297 mm Maßstab: 1:25000
---	---	--

Planer: **Schutzgebiete**
 Planinhalt: **Landschaftspflegerischer Begleitplan**
 Strecke 5900, km 56,165 - 62,373
 Strecke 5100, km 0,000 - 2,408



- LEGENDE**
- Naturräumliche Gliederung**
- D 59 Naturraum-Haupteinheit nach Ssymank (gesamter Planausschnitt)
 - 117 Grenze Naturraum-Einheiten nach Meynen/Schmithüsen et al.
- Schutzgebiete Natur und Landschaft**
- FFH FFH-Gebiet
 - NSG Naturschutzgebiet
 - LSG Landschaftsschutzgebiet
 - NP Naturpark
- Denkmalschutz**
- UNESCO-Welterbe Altstadt von Bamberg
 - Ensemble Altstadt Bamberg
- Wald funktionsplan**
- Bannwald
- Sonstiges**
- Untersuchungsgebiet
 - Ausbaustrecke PA 22

Kartengrundlage: Digitale Topographische Karte 1:25.000 (DTK25), Blatt-Nr. 6131, 6031
 Geobasisdaten © Bayerische Vermessungsverwaltung, www.geodaten.bayern.de

Datenquellen:
 © Bayerisches Landesamt für Umwelt, www.lfu.bayern.de
 © Bayerisches Landesamt für Denkmalpflege (BLID)
 © Bayerisches Staatsministerium für Ernährung, Landwirtschaft und Forsten