

001_VA Kontrollbegehung von Bauwerken vor dem Abbruch

Maßnahmen:
- Kontrolle auf Vorkommen von Fledermäusen und Vögeln durch eine fachkundige Person vor dem Abbruch von Bauwerken
- ggf. Vergrämung von Tieren

Ziele:
- Vermeidung der Tötung von pot. vorkommenden Fledermäusen und gebäudebewohnenden Vögeln

004_VA Gehölzeinschlag außerhalb der Vogelbrutzeit

Maßnahmen:
- Durchführung der Holzungen ausschließlich im Zeitraum Anfang Oktober bis Ende Februar, d.h. außerhalb der Brutzeit von Vögeln

Ziele:
- Vermeidung der Tötung von pot. brütenden Vögeln und der Zerstörung besetzter Nester

011_VA Kleintierdurchlässe an Lärmschutzwänden

Maßnahmen:
- Ausbildung von Kleintierdurchlässen an Lärmschutzwänden

Ziele:
- Minderung der Zerschneidungswirkung von Lärmschutzwänden in Lebensräumen von Reptilien und anderen Kleintieren

006_VA Fledermausschutz beim Gehölzeinschlag von Habitatbäumen

Maßnahmen:
- Durchführung der Holzungen von Habitatbäumen vorzugsweise im Oktober außerhalb der Wochenstuben- und Winterruhezeit von Fledermäusen
- alternativ Verschließen von Baumhöhlen im Oktober
- Fällung zu einem anderen Zeitpunkt unter Fällbegleitung durch fachkundige Person

Ziele:
- Vermeidung der pot. Störung und Tötung von Fledermäusen

021_V Baum- und Gehölzpflanzungen

Maßnahmen:
- Pflanzung von Bäumen und standortheimischen Gehölzen
- Mindestpflanzabstand zur Gleismitte des äußeren Gleises 12,0 m für Bäume
- Beachtung Höhenbeschränkung bei Artenauswahl

Ziele:
- Einbindung der technischen Anlagen in das Ortsbild
- Sicherung des Lokalklimas
- Ausgleich entsprechend der Baumschutzverordnung der Stadt Bamberg

023_V Rekultivierung von Baustelleneinrichtungsflächen und Baustraßen

Maßnahmen:
- Räumen der Baustelleneinrichtungsflächen und Baustraßen (Entfernung von Fremdstoffen, Entsiegelung)
- ggf. Bodenlockerung
- ggf. Wiederranddeckung von Oberboden
- ggf. Wiederherstellung von Biotopstrukturen

Ziele:
- Rückführung der Flächen in ihren ursprünglichen Zustand bzw. Vorbereitung für geplante Folgenutzung

048_A-FCS Schaffung von Lebensraum für Reptilien

Maßnahmen:
- soweit erforderlich Rückbau von baualien Anlagen und Abräumen der Fläche
- Entwicklung magerer Krautfluren
- Anlage von Verstecken, Eiablageplätzen und Überwinterungsmöglichkeiten durch das Einbringen von Steinhäufen, Schotter, Sand und Totholz
- Entwicklung eines Gehölzanteils von ca. 10 - 15%, bei Bedarf Pflanzung von Sträuchern zur Schaffung beschatteter Rückzugsmöglichkeiten

Ziele:
- Entwicklung als Ersatzlebensraum für Reptilien zur Sicherung des Erhaltungszustands der lokalen Population der Zaunidechse

022_V Begrünung von Lärmschutzwänden

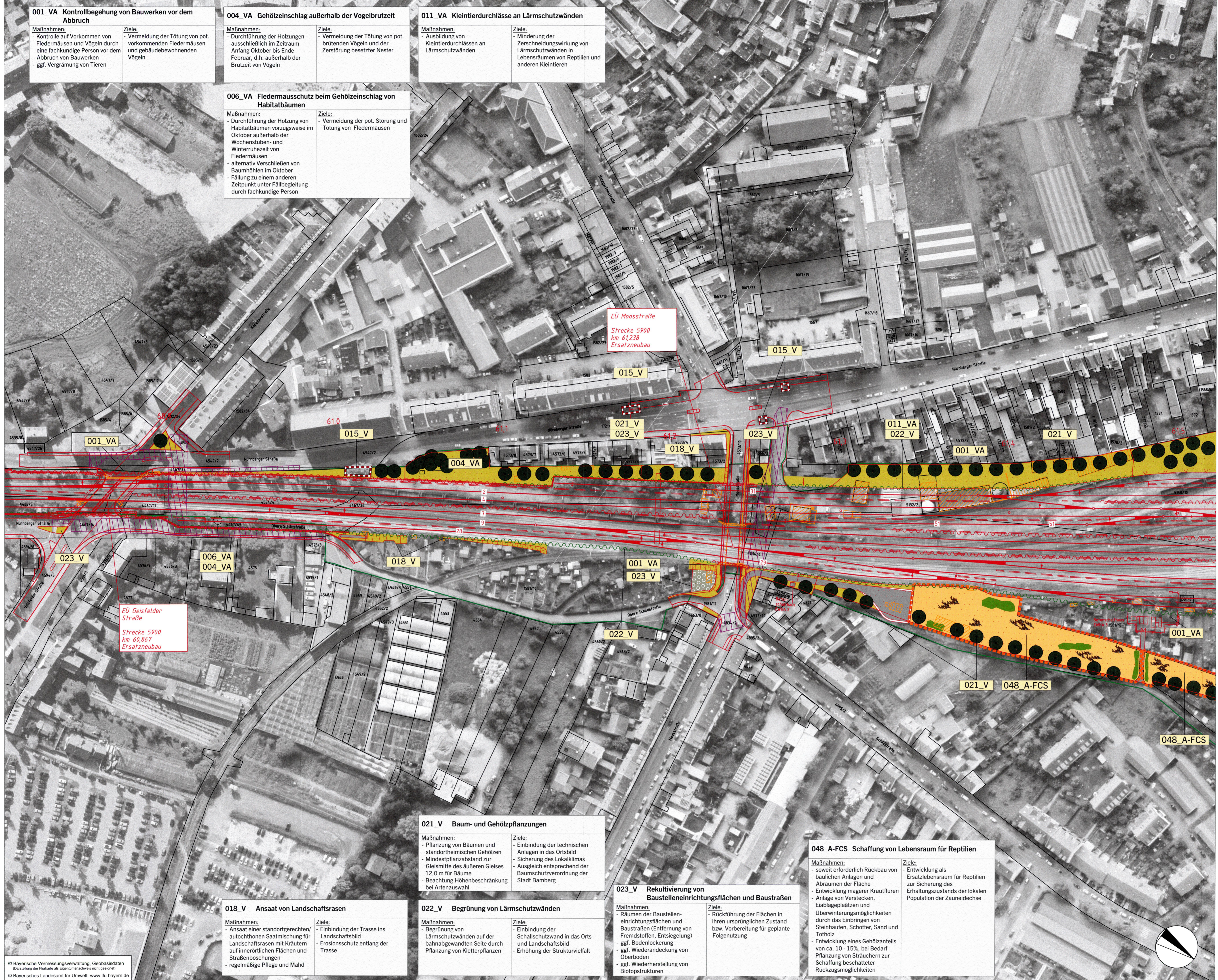
Maßnahmen:
- Begrünung von Lärmschutzwänden auf der bahngewandten Seite durch Pflanzung von Kletterpflanzen

Ziele:
- Einbindung der Schallschutzwand in das Orts- und Landschaftsbild
- Erhöhung der Strukturvielfalt

018_V Ansaat von Landschaftsrasen

Maßnahmen:
- Ansaat einer standortgerechten/ autochthonen Saatmischung für Landschaftsrasen mit Kräutern auf innerörtlichen Flächen und Straßenböschungen
- regelmäßige Pflege und Mahd

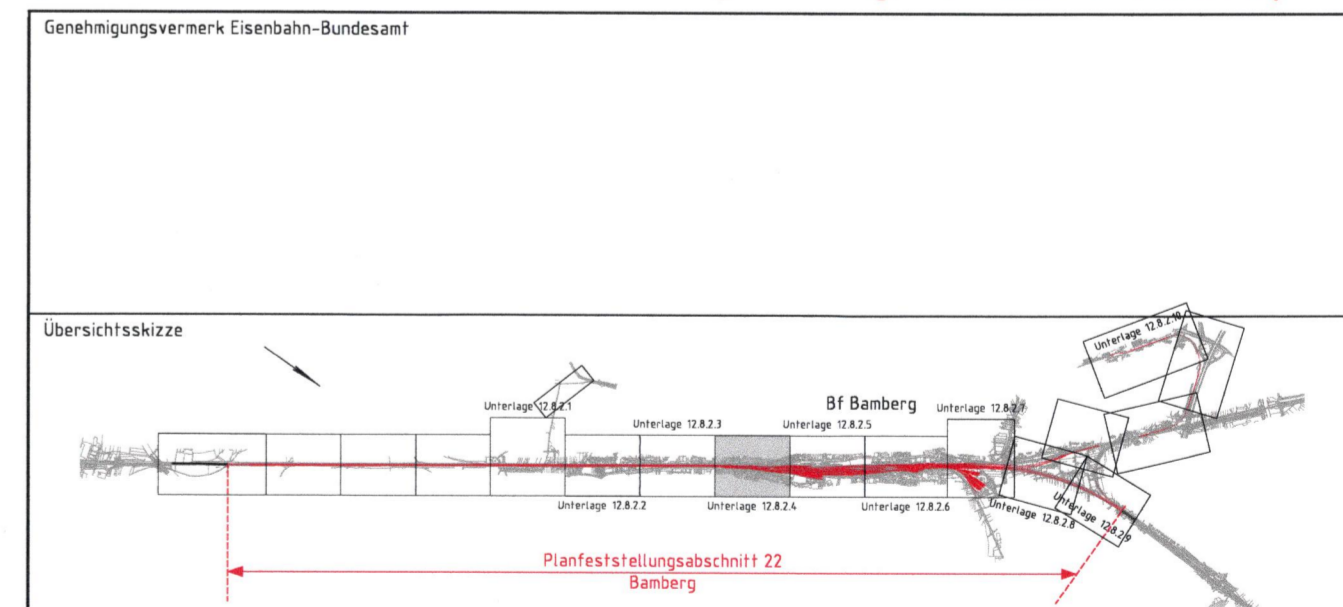
Ziele:
- Einbindung der Trasse ins Landschaftsbild
- Erosionsschutz entlang der Trasse



Anschluss an Unterlage 12.5.9

Unterlage 12.5.8

Verkehrsprojekt Deutsche Einheit Schiene Nr. 8
Ausbautrecke Nürnberg - Ebensfeld
 VDE 8.1 ABS, 3. Baustufe, Knoten Bamberg PFA 22 - Bamberg
 Strecke 5900 km 56,165 - 62,373
 Strecke 5100 km 0,000 - 2,408
 3. Planänderung nach § 73 Abs. 8 VwVfG
 ersetzt die 1. und 2. Planfeststellungsunterlage (inklusive 1. und 2. Planänderung nach § 73 Abs. 8 VwVfG)



0 3. Planänderungsverfahren: Antragsfassung		14.10.2020
Index Änderungen bzw. Ergänzungen		Planungsstand
Genehmigungsplanung: Unterlage für eine Entscheidung nach § 18 AEG		
Vorhabenträger: DB Netz AG Regionalbereich Süd Sandstraße 38-40 90443 Nürnberg		Projekt-Nr.: E.1637260008
DB StationService AG DB NETZE Regionalbereich Süd Bahnhofplatz 9 90443 Nürnberg		Datum: 10/2020 Name: SR/CS
DB Energie GmbH Südwestpark 4.8 90449 Nürnberg		bearb.: 10/2020 SR/CS
DB NETZE		gepr.: 10/2020 HV
Vertreter des Vorhabenträgers: DB Netz AG Großprojekte Südost Knoten Bamberg Kurt-Schumacher-Straße 1 99084 Erfurt		Höhensystem: DB REF 16 Koordinatensystem: DB REF 16 Ursprungsplan: Blattgröße: 925 x 594 mm Maßstab: 1:1000
Planer: Unterstützung: Alfons Pientke		Planer: Datum: 14.10.2020 Unterstützung: Datum: 14.10.2020
Maßnahmenplan - trassennah Landschaftspflegerischer Begleitplan Strecke 5900, km 60,807 - 61,524		

© Bayerische Vermessungsverwaltung, Geobasisdaten (Übersicht der Punkte als Eigentumsnachweis nicht geeignet)
© Bayerisches Landesamt für Umwelt, www.ifu.bayern.de