

**004\_VA Gehölzeinschlag außerhalb der Vogelbrutzeit**

**Maßnahmen:**  
- Durchführung der Holzungen ausschließlich im Zeitraum Anfang Oktober bis Ende Februar, d.h. außerhalb der Brutzeit von Vögeln

**Ziele:**  
- Vermeidung der Tötung von pot. brütenden Vögeln und der Zerstörung besetzter Nester

**008\_VA Vergrünerung, Abfang und Umsiedlung von Reptilien**

**Maßnahmen:**  
- Vergrünerung von Reptilien, soweit geeignete Lebensräume an den Eingriffsbereich angrenzten,  
- andernfalls Abfangen von Reptilien in Eingriffsbereichen mit relevantem Vorkommen,  
- Umsiedlung in vorbereitete Aussetzflächen

**Ziele:**  
- Vermeidung der Tötung von Zauneidechsen oder Schlingnattern im Eingriffsbereich

**011\_VA Kleintierdurchlässe an Lärmschutzwänden**

**Maßnahmen:**  
- Ausbildung von Kleintierdurchlässen an Lärmschutzwänden

**Ziele:**  
- Minderung der Zerschneidungswirkung von Lärmschutzwänden in Lebensräumen von Reptilien und anderen Kleintieren

**018\_V Ansaat von Landschaftsrasen**

**Maßnahmen:**  
- Ansaat einer standortgerechten/ autochthonen Saatmischung für Landschaftsrasen mit Kräutern auf innerörtlichen Flächen und Straßenböschungen  
- regelmäßige Pflege und Mahd

**Ziele:**  
- Einbindung der Trasse ins Landschaftsbild  
- Erosionsschutz entlang der Trasse

**021\_V Baum- und Gehölzpflanzungen**

**Maßnahmen:**  
- Pflanzung von Bäumen und standortheimischen Gehölzen  
- Mindestpflanzabstand zur Gleismitte des äußeren Gleises 12,0 m für Bäume  
- Beachtung Höhenbeschränkung bei Artenauswahl

**Ziele:**  
- Einbindung der technischen Anlagen in das Ortsbild  
- Sicherung des Lokalklimas  
- Ausgleich entsprechend der Baumschutzverordnung der Stadt Bamberg

**024\_V Bereitstellung von Flächen für Kleingartenanlagen**

**Maßnahmen:**  
- Bereitstellen von Flächen für die Neuanlage von Kleingartenanlagen auf Flächen ohne bahnbetriebliche Notwendigkeit

**Ziele:**  
- Minderung der Flächenverluste für Kleingartenanlagen

**048\_A-FCS Schaffung von Lebensraum für Reptilien**

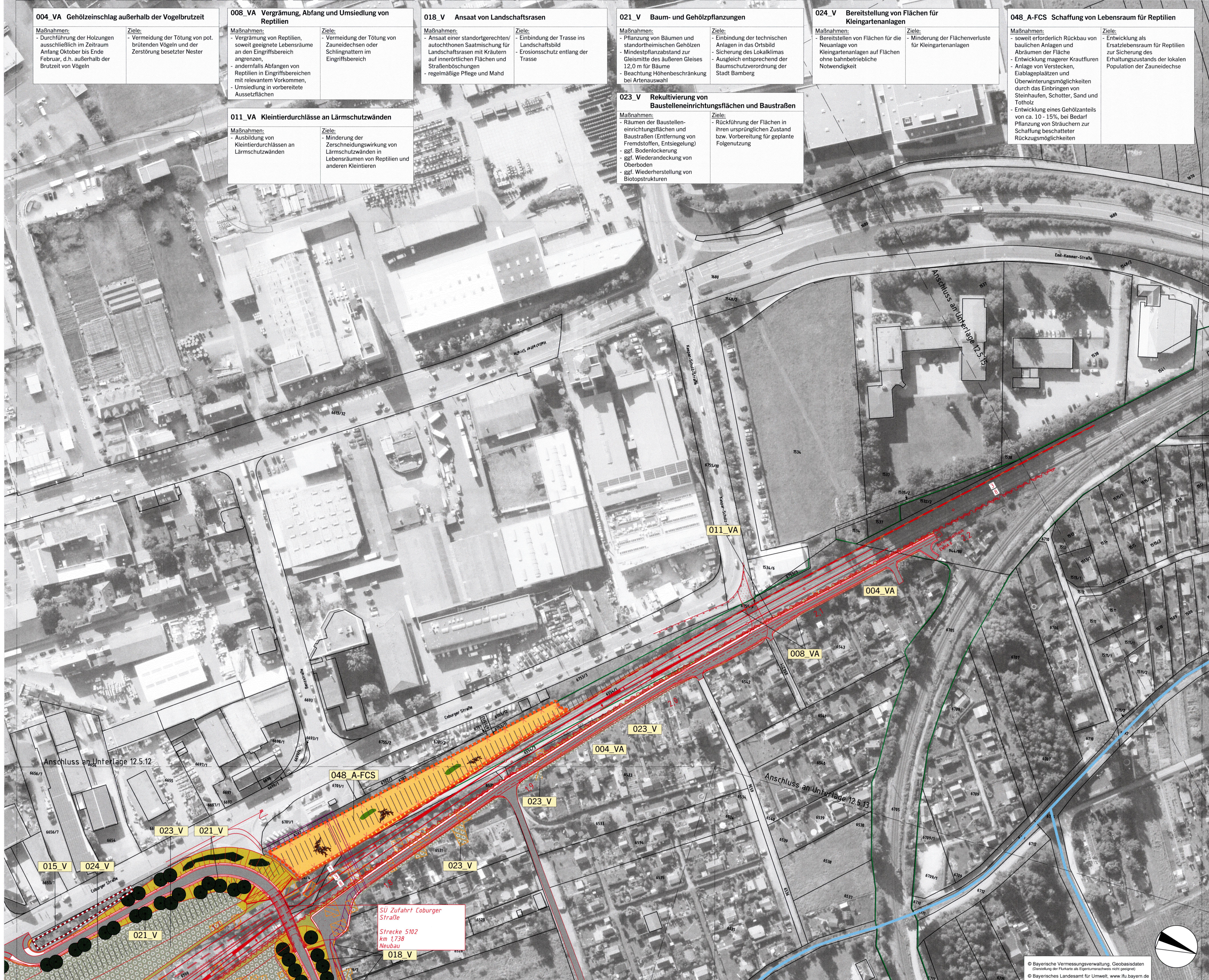
**Maßnahmen:**  
- soweit erforderlich Rückbau von baulichen Anlagen und Abräumen der Fläche  
- Entwicklung magerer Krautfluren  
- Anlage von Verstecken, Eiablageplätzen und Überwinterungsmöglichkeiten durch das Einbringen von Steinhaufen, Schotter, Sand und Totholz  
- Entwicklung eines Gehölzanteils von ca. 10 - 15%, bei Bedarf Pflanzung von Sträuchern zur Schaffung beschatteter Rückzugsmöglichkeiten

**Ziele:**  
- Entwicklung als Ersatzlebensraum für Reptilien zur Sicherung des Erhaltungszustands der lokalen Population der Zauneidechse

**023\_V Rekultivierung von Baustelleneinrichtungsflächen und Baustraßen**

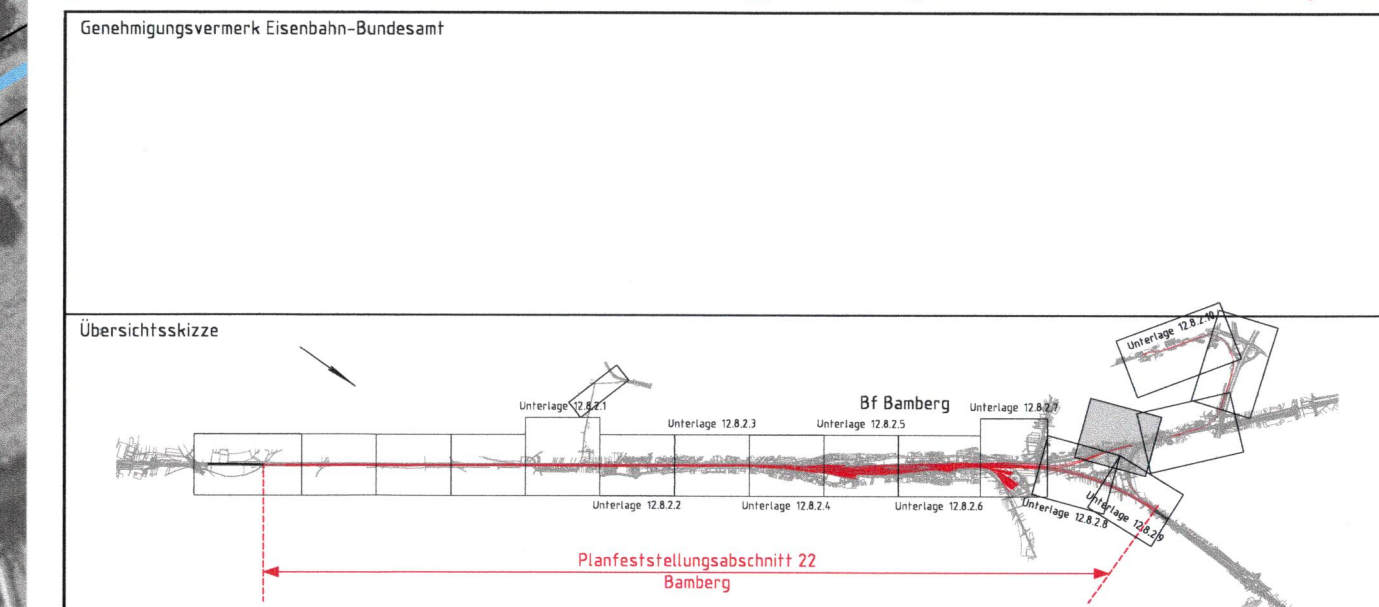
**Maßnahmen:**  
- Räumen der Baustelleneinrichtungsflächen und Baustraßen (Entfernung von Fremdstoffen, Entsiegelung)  
- ggf. Bodenlockerung  
- ggf. Wiederandeckung von Oberboden  
- ggf. Wiederherstellung von Biotopstrukturen

**Ziele:**  
- Rückführung der Flächen in ihren ursprünglichen Zustand bzw. Vorbereitung für geplante Folgenutzung



Unterlage 12.5.14

**Verkehrsprojekt Deutsche Einheit Schiene Nr. 8**  
**Ausbautrecke Nürnberg - Ebensfeld**  
 VDE 8.1 ABS, 3. Baustufe, Knoten Bamberg PFA 22 - Bamberg  
 Strecke 5900 km 56,165 - 62,373  
 Strecke 5100 km 0,000 - 2,408  
 3. Planänderung nach § 73 Abs. 8 VwVfG  
 ersetzt die 1. Auslegung der Planfeststellungsunterlage (inklusive 1. und 2. Planänderung nach § 73 Abs. 8 VwVfG)



0 3. Planänderungsverfahren: Antragsfassung		14.10.2020
Index	Änderungen bzw. Ergänzungen	Planungsstand
<b>Genehmigungsplanung: Unterlage für eine Entscheidung nach § 18 AEG</b>		
Vorhabensträger:		Planzeichen: 22GP 900101 12514_001
DB Netz AG Regionalbereich Süd Sandstraße 38-40 90443 Nürnberg	DB Station&Service AG Regionalbereich Süd Bahnhofplatz 9 90443 Nürnberg	DB Energie GmbH Südwestpark 4,8 90449 Nürnberg
Vertreter des Vorhabensträgers:		Planfeststellungsabschnitt 22 Bamberg
Planerfassung:		Höhensystem: DB REF 16
DB Netz AG Großprojekte Südost Knoten Bamberg Kurt-Schumacher-Straße 99084 Erfurt		Koordinatensystem: DB REF 16
WGF Landschaftsplanung Landschaftsarchitekten GmbH Vorder-Dornengasse 11 90443 Nürnberg		Ursprungsplan
14.10.2020 Datum		Blattgröße: 925 x 594 mm
14.10.2020 Datum		Maststab: 1:1000
Planart: Maßnahmenplan - trassennah		
Planinhalt: Landschaftspflegerischer Begleitplan Strecke 5102, km 1,814 - 2,229		