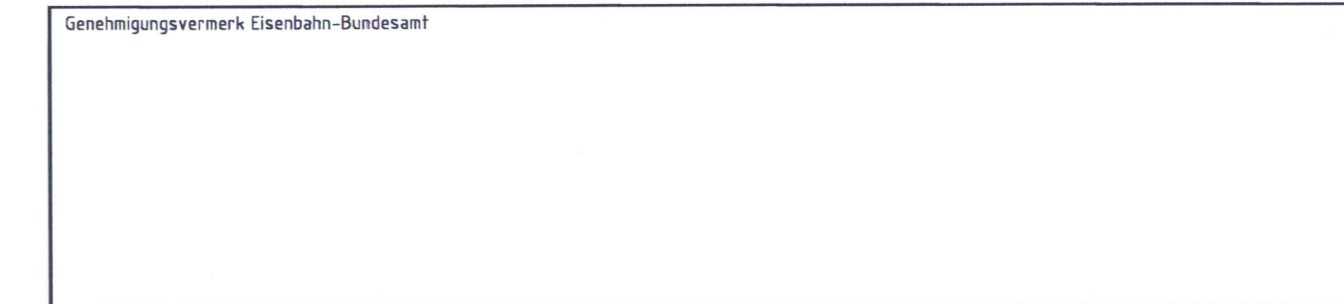


# Verkehrsprojekt Deutsche Einheit Schiene Nr. 8

## Ausbaustrecke Nürnberg - E bensfeld

VDE 8.1 ABS, 3. Baustufe, Knoten Bamberg PFA 22 - Bamberg  
 Strecke 5900 km 56,165 - 62,373  
 Strecke 5100 km 0,000 - 2,408

3. Planänderung nach § 73 Abs. 8 VwVfG  
 ersetzt die 1. Auslegung der Planfeststellungsunterlage  
 (inklusive 1. und 2. Planänderung nach § 73 Abs. 8 VwVfG)



0	3. Planänderungsverfahren: Antragsfassung	14.10.2020
Index	Änderungen bzw. Ergänzungen	Planungsstand

### Genehmigungsplanung: Unterlage für eine Entscheidung nach § 18 AEG

Vorhabenträger:			Planzeichen: 22GP 900101 12518 001		
DB Netz AG Regionalbereich Süd Sandstraße 38-40 90443 Nürnberg	DB NETZE DB Station&Service AG Regionalbereich Süd Bahnhofplatz 9 90443 Nürnberg	DB NETZE DB Energie GmbH Südwestpark 48 90449 Nürnberg	Projekt-Nr.: E.1637260008	Datum	Name
			gez.	10/2020	SR/KK
			bearb.	10/2020	SR/KK
			gepr.	10/2020	MV

Vertreter des Vorhabenträgers:		Planverfasser:		Höhensystem:	
DB Netz AG Großprojekte Südost Knoten Bamberg Kurt-Schumacher-Straße 1 99084 Erfurt	DB NETZE WGF Landschaftsarchitekten GmbH Vordere Cramergasse 11 90478 Nürnberg	im Auftrag der ARGE Knoten Bamberg T +49 (0)911 94603 0 F +49 (0)911 94603 10 E info@wgf-nuernberg.de	WGF 14.10.2020 Datum	14.10.2020 Datum	Koordinatensystem: Ursprungsplan: Blattgröße: 780 x 297 mm Maßstab: 1:2000
14.10.2020 Datum		14.10.2020 Datum		Unterschrift: <i>Alfons Planter</i>	

Planart: **Maßnahmenplan - trassenfern**  
 Planinhalt: **Landschaftspflegerischer Begleitplan  
 Bannwald-Ersatz westlich Kühtränkbach  
 Ausgangszustand**

### AUSGANGSZUSTAND Biotop- und Nutzungstypen

A11 G212 Ausgangszustand - Kürzel gem. Biotopwertliste der Bayerischen Kompensationsverordnung

- A - Ackerflächen**  
A11 Intensiv bewirtschaftete Äcker ohne oder mit stark verarmter Segetalvegetation
- G - Grünland**  
G212 Mäßig extensiv genutztes, artenreiches Grünland

----- Grenze der Ausgleichsmaßnahme

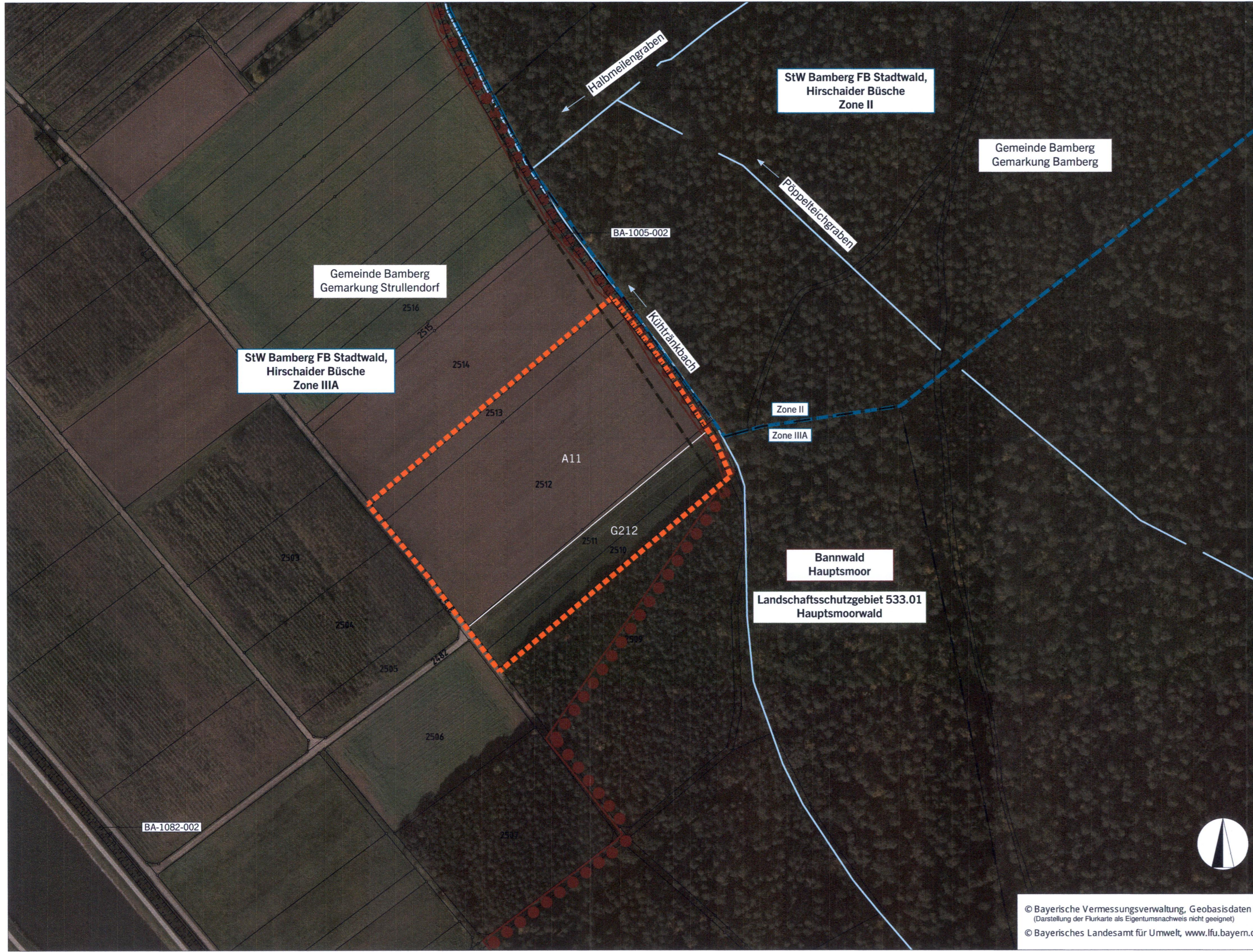
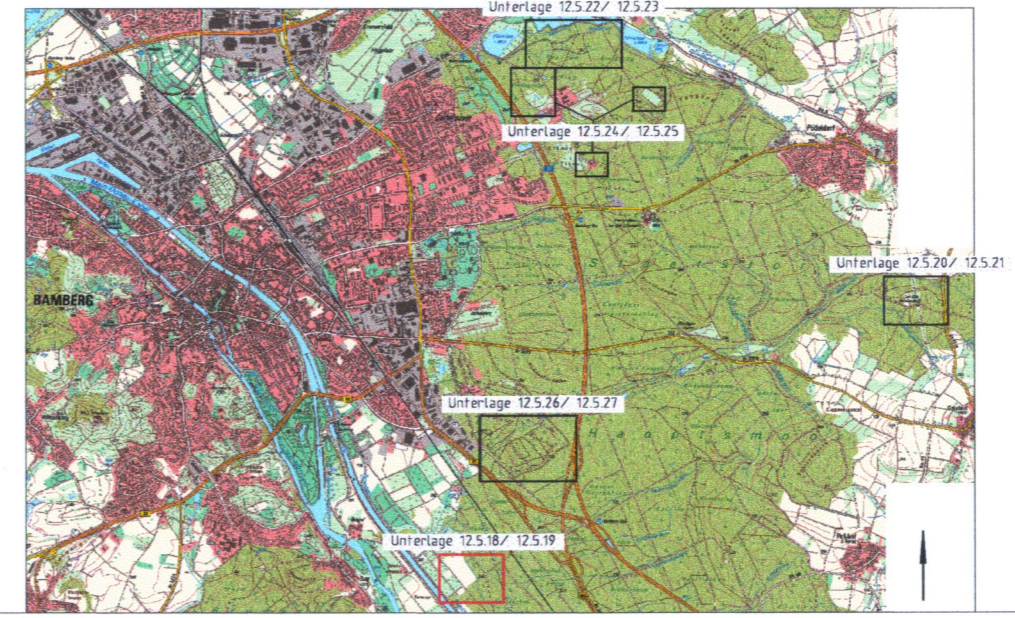
### SCHUTZGEBIETE UND -OBJEKTE

- Bannwald
- — — — — Landschaftsschutzgebiet
- — — — — Wasserschutzgebiet
- BA-1005-002 Amtlich kartiertes Biotop mit Nr.

### NACHRICHTLICH

- 2512 Flurstück mit Nr.
- - - - - Gemarkungsgrenze

### Übersichtsplan



© Bayerische Vermessungsverwaltung, Geobasisdaten (Darstellung der Flurkarte als Eigentumsnachweis nicht geeignet)  
 © Bayerisches Landesamt für Umwelt, www.lfu.bayern.de