

031_CEF Schaffung von Ersatzquartieren für Fledermäuse an Bäumen

Maßnahmen:
- Anbringen von Kasten-Quartieren an Bäumen im Wald und Siedlungsgebiet

Ziele:
- Ersatz für Quartiersverlust von Fledermäusen

032_CEF Schaffung von Ersatzquartieren für Brutvögel der Wälder

Maßnahmen:
- Aufhängen von Nistkästen

Ziele:
- Erhöhung der Nistmöglichkeiten für höhlenbrütende Vögel der Wälder

046_A-W Bannwald-Ersatz westlich Kühtränkbach

Maßnahmen:
- Erstaufforstung von standortgerechtem Laubwald (Entwicklungsziel: Eichen-Hainbuchenwald mit Beimischung weiterer, standortgerechter Laubbaumarten)
- Aufbau gestufter Waldränder mit Kraut- und Strauchsaum

Ziele:
- Ausgleich Bannwald-Verlust

- ZIELZUSTAND**
Maßnahmennummer und Beschreibung
L233-9110 Zielzustand - Kürzel gem. Biotopwertliste der Bayerischen Kompensationsverordnung
- Ausgleichsmaßnahmen**
- xx_A Grenze und Nr. der Ausgleichsmaßnahme
 - 046_A-W Bannwald-Ersatz westlich Kühtränkbach
 - L213-9160 Eichen-Hainbuchenwälder frischer bis staunasser Standorte
 - Erstaufforstung von standortgerechtem Laubwald (Eiche, Hainbuche)
 - W12 Waldmäntel frischer bis mäßig trockener Standorte
 - Anlage eines Waldrands mit Strauch- und Krautsaum
- CEF-Maßnahmen**
- 031_CEF Schaffen von Ersatzquartieren von Fledermäusen an Bäumen
 - Installation von Kästen an Waldbäumen
 - 032_CEF Schaffen von Ersatzquartieren für Brutvögel der Wälder
 - Installation von Nistkästen
- SCHUTZGEBIETE UND -OBJEKTE**
- Bannwald
 - Landschaftsschutzgebiet
 - Wasserschutzgebiet
 - BA-1005-002 Amtlich kartiertes Biotop mit Nr.
 - 17358 Ökoflächenkataster mit Nr.
- NACHRICHTLICH**
- 2512 Flurstück mit Nr.
 - Gemarkungsgrenze

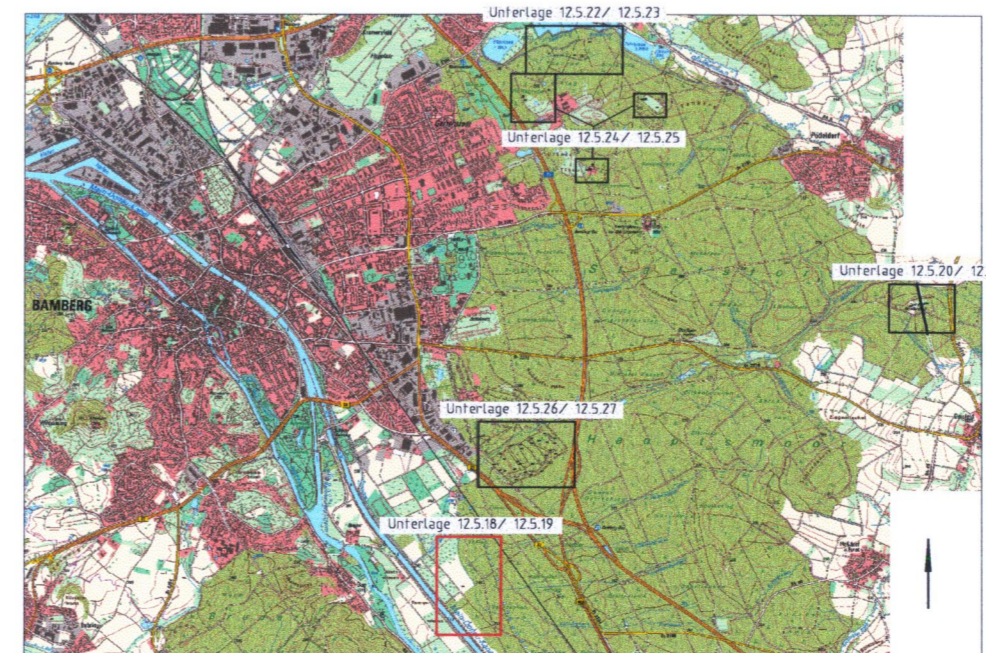
Unterlage 12.5.19

Verkehrsprojekt Deutsche Einheit Schiene Nr. 8
Ausbautrecke Nürnberg - Ebersfeld
 VDE 8.1 ABS, 3. Baustufe, Knoten Bamberg PFA 22 - Bamberg
 Strecke 5900 km 56,165 - 62,373
 Strecke 5100 km 0,000 - 2,408

3. Planänderung nach § 73 Abs. 8 VwVfG
 ersetzt die 1. Auslegung der Planfeststellungsunterlage
 (inklusive 1. und 2. Planänderung nach § 73 Abs. 8 VwVfG)

Genehmigungsvermerk Eisenbahn-Bundesamt		14.10.2020	
0	3. Planänderungsverfahren: Antragsfassung	Planungsstand	
Index	Änderungen bzw. Ergänzungen		Planungsstand
Genehmigungsplanung: Unterlage für eine Entscheidung nach § 18 AEG			
Vorhabenträger:		Planzeichen: 22GP 900101 12519 001	
DB Netz AG Regionalbereich Süd Sandstraße 38-40 90443 Nürnberg	DB NETZE DB Station&Service AG Regionalbereich Süd Bahnhofplatz 9 90443 Nürnberg	DB NETZE DB Energie GmbH Südwestpark 48 90443 Nürnberg	Projekt-Nr.: E.1637260008
			Datum
			10/2020
			Name
			SR/KK
			gepr.
			10/2020
			SR/KK
			gepr.
			10/2020
			MV
Vertreter des Vorhabenträgers:		Planverfasser:	
DB Netz AG Größprojekte Südost Knoten Bamberg Kurt-Schumacher-Straße 1 99084-Erfurt	DB NETZE WLF Landschaft Landschaftsökosystem GmbH Vordere Cronenwegasse 11 90470 Nürnberg	im Auftrag der ARGE Knoten Bamberg T: +49 (0)911 94003 0 F: +49 (0)911 94003 10 E: info@netze.de	Höhensystem:
			Koordinatensystem:
			Ursprungsplan:
			Blattgröße:
			780 x 594 mm
			Maßstab:
			1:2000
Planart: Maßnahmenplan - frassenfern			
Planinhalt: Landschaftspflegerischer Begleitplan Bannwald-Ersatz westlich Kühtränkbach Zielzustand			

Übersichtsplan



© Bayerische Vermessungsverwaltung, Geobasisdaten
 (Darstellung der Flurkarte als Eigentumsnachweis nicht geeignet)
 © Bayerisches Landesamt für Umwelt, www.lfu.bayern.de