

Verkehrsprojekt Deutsche Einheit Schiene Nr. 8

Ausbaustrecke Nürnberg - Ebersfeld

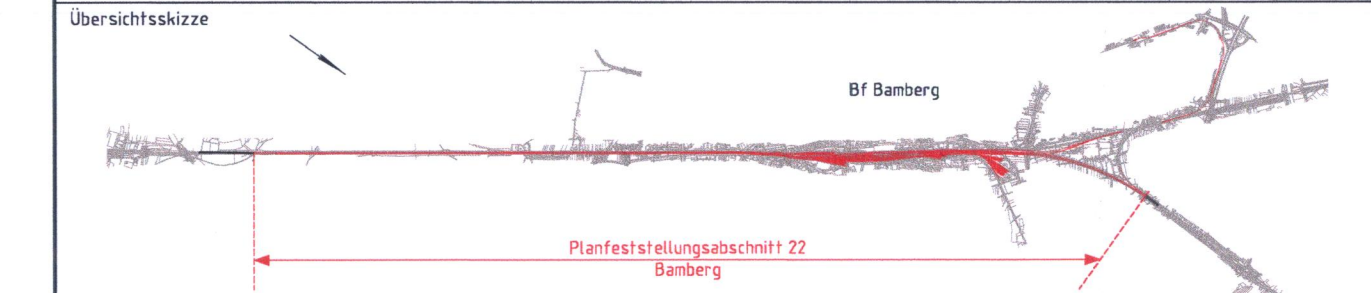
VDE 8.1 ABS, 3. Baustufe, Knoten Bamberg PFA 22 - Bamberg

Strecke 5900 km 56,165 - 62,373

Strecke 5100 km 0,000 - 2,408

3. Planänderung nach § 73 Abs. 8 VwVfG

ersetzt die 1. Auslegung der Planfeststellungsunterlage (inklusive 1. und 2. Planänderung nach § 73 Abs. 8 VwVfG)



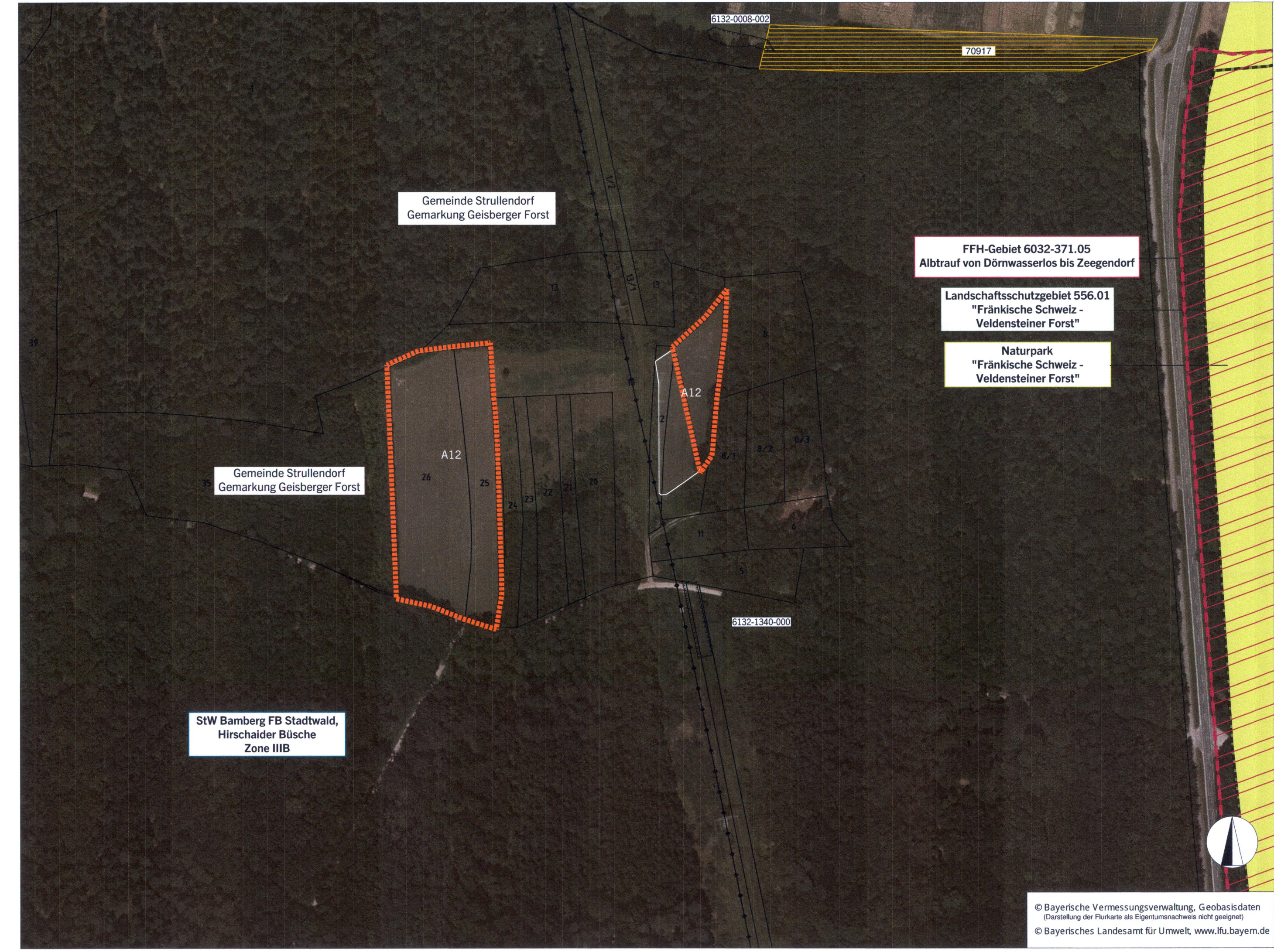
0	3. Planänderungsverfahren: Antragsfassung	14.10.2020
Index	Änderungen bzw. Ergänzungen	Planungsstand

Genehmigungsplanung: Unterlage für eine Entscheidung nach § 18 AEG

Vorhabenträger:			Planzeichen: 22GP 900101 12520 001		
DB Netz AG Regionalbereich Süd Sandstraße 38-40 90443 Nürnberg	DB NETZE DB Station&Service AG Regionalbereich Süd Bahnhofplatz 9 90443 Nürnberg	DB NETZE DB Energie GmbH Südwestpark 48 90449 Nürnberg	Projekt-Nr.: E.1637260008		
			Datum	Name	
			gez. 10/2020	SR/KK	
			bearb. 10/2020	SR/KK	
			gepr. 10/2020	MV	

Vertreter des Vorhabenträgers:		Planverfasser:	
DB Netz AG Großprojekte Südost Knoten Bamberg Kurt-Schumacher-Straße 99084 Erfurt	DB NETZE WGF WGF Landschaftsarchitekten GmbH Vordere Cramerstraße 11 90478 Nürnberg	im Auftrag der ARGE Knoten Bamberg T +49 (0)911 94603 0 F +49 (0)911 94603 10 E info@wgf-nuernberg.de	14.10.2020 Datum
14.10.2020 Datum		14.10.2020 Datum	
Unterschrift: <i>Alfons Planter</i>		Unterschrift: <i>h. Voit</i>	

Planart:	Maßnahmenplan - trassenfern
Planinhalt:	Landschaftspflegerischer Begleitplan Bannwald-Ersatz Geisberger Forst Ausgangszustand



AUSGANGSZUSTAND Biotop- und Nutzungstypen

- A12 Ausgangszustand - Kürzel gem. Biotopwertliste der Bayerischen Kompensationsverordnung
- A - Ackerflächen
 - A12 Bewirtschaftete Äcker mit standorttypischer Segetalvegetation
- G - Grünland
 - G215 Mäßig extensiv bis extensiv genutztes Grünland, brachgefallen
- Grenze der Ausgleichsmaßnahme

SCHUTZGEBIETE UND -OBJEKTE

- ▨ FFH-Gebiet
- Landschaftsschutzgebiet
- Naturpark
- 6132-1340-000 Amtlich kartiertes Biotop mit Nr.
- 70917 Ökoflächenkataster mit Nr.

NACHRICHTLICH

- 10 Flurstück mit Nr.
- Gemarkungsgrenze
- Stromleitung

Übersichtsplan

