

045_A-W Bannwald-Ersatz Geisberger Forst

Maßnahmen:
 - Erstaufforstung von standortgerechtem Laubwald
 (Entwicklungsziel: Eichen-Hainbuchenwald mit Beimischung weiterer, standortgerechter Laubbaumarten)
 - Aufbau gestufter Waldränder mit Kraut- und Strauchsaum

Ziele:
 - Ausgleich Bannwald-Verlust



FFH-Gebiet 6032-371.05
Alontrauf von Dörnwasserlos bis Zeegendorf

Landschaftsschutzgebiet 556.01
"Fränkische Schweiz - Veldensteiner Forst"

Naturpark
"Fränkische Schweiz - Veldensteiner Forst"

ZIELZUSTAND
Maßnahmennummer und Beschreibung

L233-9110 Zielzustand - Kürzel gem. Biotopwertliste der Bayerischen Kompensationsverordnung

Ausgleichsmaßnahmen

- xx_A Grenze und Nr. der Ausgleichsmaßnahme
- 045_A-W Bannwald-Ersatz Geisberger Forst
- L213-9160 Eichen-Hainbuchenwälder frischer bis staunasser Standorte
 - Erstaufforstung von standortgerechtem Laubwald (Eiche, Hainbuche)
- W12 Waldmäntel frischer bis mäßig trockener Standorte
 - Anlage eines Waldrands mit Strauch- und Krautsaum

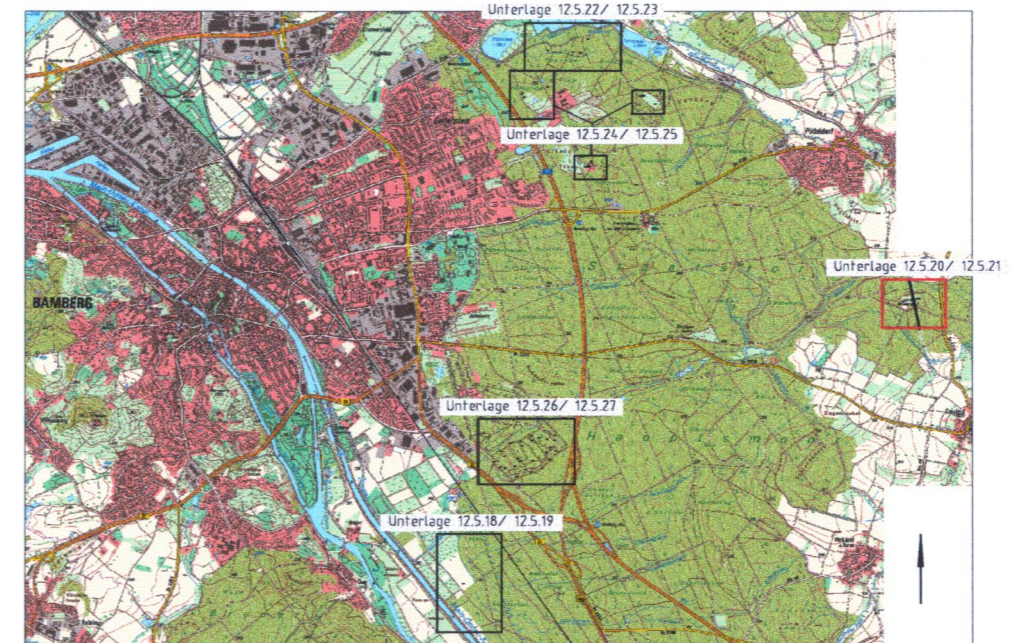
SCHUTZGEBIETE UND -OBJEKTE

- FFH-Gebiet
- Landschaftsschutzgebiet
- Naturpark
- 6132-1340-000 Amtlich kartiertes Biotop mit Nr.
- 70917 Ökoflächenkataster mit Nr.

NACHRICHTLICH

- Flurstück mit Nr.
- Gemarkungsgrenze
- Stromleitung

Übersichtsplan



© Bayerische Vermessungsverwaltung, Geobasisdaten (Darstellung der Flurkarte als Eigentumsnachweis nicht geeignet)
 © Bayerisches Landesamt für Umwelt, www.lfu.bayern.de

Verkehrsprojekt Deutsche Einheit Schiene Nr. 8

Ausbaustrecke Nürnberg - Ebersfeld

VDE 8.1 ABS, 3. Baustufe, Knoten Bamberg PFA 22 - Bamberg
 Strecke 5900 km 56,165 - 62,373
 Strecke 5100 km 0,000 - 2,408

3. Planänderung nach § 73 Abs. 8 VwVfG
 ersetzt die 1. Auslegung der Planfeststellungsunterlage (inklusive 1. und 2. Planänderung nach § 73 Abs. 8 VwVfG)



0	3. Planänderungsverfahren: Antragsfassung	14.10.2020
Index	Änderungen bzw. Ergänzungen	Planungsstand

Genehmigungsplanung: Unterlage für eine Entscheidung nach § 18 AEG

Vorhabenträger:				Planzeichen: 22GP 900101 12521 001	
DB Netz AG Regionalbereich Süd Sandstraße 38-40 90443 Nürnberg	DB NETZE	DB Station&Service AG Regionalbereich Süd Bahnhofplatz 9 90443 Nürnberg	DB NETZE	DB Energie GmbH Südwestpark 48 90449 Nürnberg	DB NETZE
Projekt-Nr.: E.1637260008		Datum	Name		
gez. 10/2020		SR/KK			
bearb. 10/2020		SR/KK			
gepr. 10/2020		MV			

Vertreter des Vorhabenträgers:		Planverfasser:	
DB Netz AG Großprojekte Südost Knoten Bamberg Kurt-Schumacher-Straße 1, 99084 Erfurt	DB NETZE	im Auftrag der ARGE Knoten Bamberg WGF WGF Landschaftsarchitekten GmbH Vordere Crammergasse 11 90478 Nürnberg	T +49 (0)911 94603 0 F +49 (0)911 94603 10 E info@wgf-nuernberg.de
14.10.2020	Unterschrift <i>Alfons Plenter</i>	14.10.2020	Unterschrift <i>h. Vait</i>

Planart: **Maßnahmenplan - trassenfern**

Planinhalt: **Landschaftspflegerischer Begleitplan
 Bannwald-Ersatz Geisberger Forst
 Zielzustand**