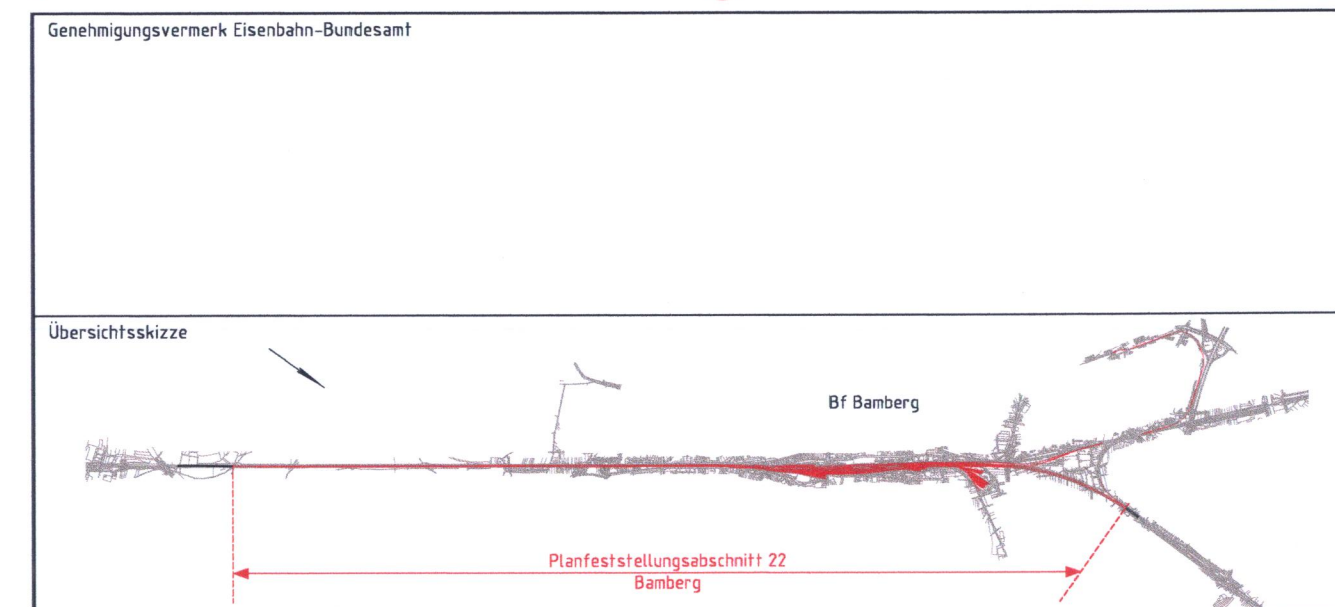


Verkehrsprojekt Deutsche Einheit Schiene Nr. 8

Ausbaustrecke Nürnberg - E bensfeld

VDE 8.1 ABS, 3. Baustufe, Knoten Bamberg PFA 22 - Bamberg
 Strecke 5900 km 56,165 - 62,373
 Strecke 5100 km 0,000 - 2,408

3. Planänderung nach § 73 Abs. 8 VwVfG
 ersetzt die 1. Auslegung der Planfeststellungsunterlage
 (inklusive 1. und 2. Planänderung nach § 73 Abs. 8 VwVfG)



0	3. Planänderungsverfahren: Antragsfassung	14.10.2020
Index	Änderungen bzw. Ergänzungen	Planungsstand

Genehmigungsplanung: Unterlage für eine Entscheidung nach § 18 AEG

Vorhabensträger:		DB Netz AG Regionalbereich Süd Sandstraße 38-40 90443 Nürnberg		DB NETZE	DB Station&Service AG Regionalbereich Süd Bahnhofplatz 9 90443 Nürnberg	DB NETZE	DB Energie GmbH Südwestpark 48 90449 Nürnberg	DB NETZE	Planzeichen: 22GP 900101 12523 001 Projekt-Nr.: E.1637260008
gez.	10/2020	SR/KK							Datum
bearb.	10/2020	SR/KK							Name
gepr.	10/2020	MV							

Vertreter des Vorhabensträgers:		Planverfasser:		im Auftrag der ARGE Knoten Bamberg			
DB Netz AG Großprojekte Südost Knoten Bamberg Kurt-Schumacher-Straße 1 99084 Erfurt	14.10.2020 Datum	Unterschrift	Alfons Plenter	WGFLandschaft Landschaftsarchitekten GmbH Vordere Crumengasse 11 90478 Nürnberg	14.10.2020 Datum	Unterschrift	Alfons Plenter
Höhensystem:		Koordinatensystem:		Ursprungsplan:			
Blattgröße: 970 x 297 mm		Maßstab: 1:2000					

Planart: Maßnahmenplan - trassenfern
 Planinhalt: Landschaftspflegerischer Begleitplan
 Naturerbe Hauptmoorwald
 Zielzustand



ZIELZUSTAND Maßnahmennummer und Beschreibung

L433-WQ Zielzustand - Kürzel gem. Biotopwertliste der Bayerischen Kompensationsverordnung

Ausgleichsmaßnahmen

- xx_A** Grenze und Nr. der Ausgleichsmaßnahme
- 040_A** Wiedervernässung Sumpfwald
L433-WQ Sumpfwald, alte Ausprägung
 - Verfüllen einzelner Abschnitte der Hauptentwässerungsgräben im Gebiet
 - Gerichteter Waldbau mit Entfernen von standortfremden Nadelgehölzen
 - Abgrenzung bis zum Sumpfwald vernässter Bereiche anhand der Höhenlinien, der Vegetation und im 10m Puffer um den angestauten Graben
- Entwicklung standortgerechter Laub(misch-)wald
L213-9160 Eichen-Hainbuchen-Wälder frischer bis staunasser Standorte, alte Ausprägung
 - Stabilisierung des Wasserhaushaltes und Schaffen wechselfeuchter Böden durch Grabenverfüllungen
 - Förderung von seltenen und standorttypischen Laubbaumarten
 - gezielte Anreicherung mit Totholz
 - Entfernen standortfremder (Nadel-)Gehölze

Bereiche ohne Maßnahmen

- Erhalt Wirtschaftswege
 - V32 Land- und forstwirtschaftliche Wege, befestigt
 - V332 Land- und forstwirtschaftliche Wege, unbefestigt, bewachsen

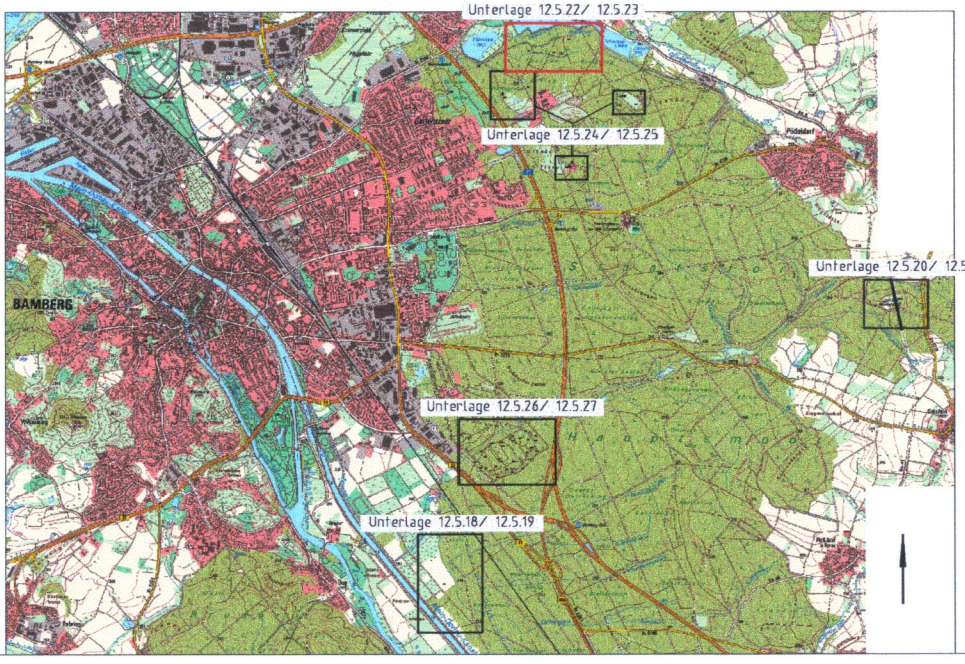
SCHUTZGEBIETE UND -OBJEKTE

- Bannwald**
- FFH-Gebiet**
- Naturschutzgebiet**
- Amthlich kartiertes Biotop mit Nr.**
- Ökoflächenkataster mit Nr.**

NACHRICHTLICH

- Erfassung dauerhafter Gewässer und Gräben der BIMA
- Flurstück mit Nr.
- Gemarkungsgrenze
- Höhenlinien aus digitalem Geländemodell

Übersichtsplan



040_A Naturerbe Hauptmoorwald - Wiedervernässung Sumpfwald

Maßnahmen:	Ziele:
- Abflussminderung durch Verfüllung Gräben an technischen Bauwerken im Bestand	- Wiedervernässung Sumpfwald im Komplex mit Wäldern frischer und staunasser Standorte
- Entfernen standortfremder (Nadel-)gehölze	- Schaffen eines standortgerechten Laub(misch)waldes
- Anreicherung Totholz	- Schaffung von Retentionsraum
- Förderung seltener (Laub-)baumarten	

© Bayerische Vermessungsverwaltung, Geobasisdaten (Darstellung der Flurkarte als Eigentumsnachweis nicht geeignet)
 © Bayerisches Landesamt für Umwelt, www.lfu.bayern.de