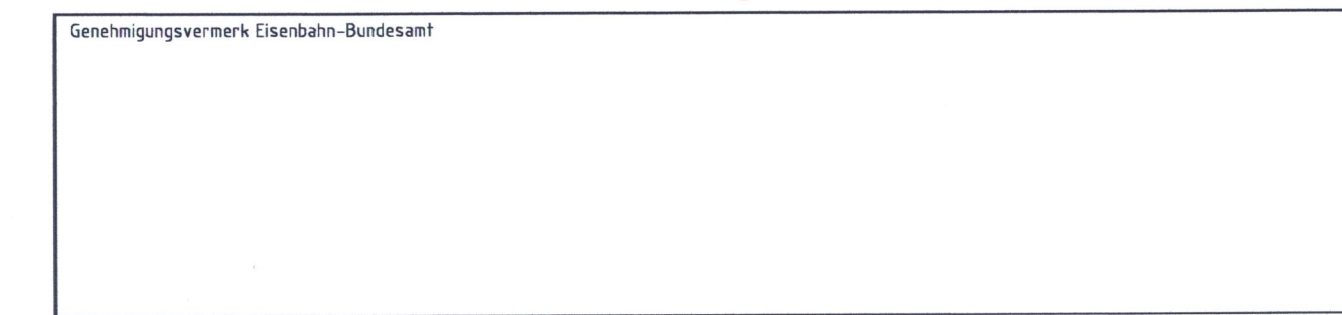


Verkehrsprojekt Deutsche Einheit Schiene Nr. 8

Ausbaustrecke Nürnberg - Ebersfeld

VDE 8.1 ABS, 3. Baustufe, Knoten Bamberg PFA 22 - Bamberg
 Strecke 5900 km 56,165 - 62,373
 Strecke 5100 km 0,000 - 2,408

3. Planänderung nach § 73 Abs. 8 VwVfG
 ersetzt die 1. Auslegung der Planfeststellungsunterlage
 (inklusive 1. und 2. Planänderung nach § 73 Abs. 8 VwVfG)



| | | |
|-------|---|---------------|
| 0 | 3. Planänderungsverfahren: Antragsfassung | 14.10.2020 |
| Index | Änderungen bzw. Ergänzungen | Planungsstand |

Genehmigungsplanung: Unterlage für eine Entscheidung nach § 18 AEG

| | | | | |
|---|--|--|------------------------------------|-------|
| Vorhabenträger: | | | Planzeichen: 22GP 900101 12524 001 | |
| DB Netz AG Regionalbereich Süd Sandstraße 38-40 90443 Nürnberg | DB NETZE DB Station&Service AG Regionalbereich Süd Bahnhofplatz 9 90443 Nürnberg | DB NETZE DB Energie GmbH Südwestpark 4.8 90449 Nürnberg | Projekt-Nr.: E.1637260008 | |
| | | | Datum | Name |
| | | | gez. 10/2020 | SR/KK |
| | | | bearb. 10/2020 | SR/KK |
| | | | gepr. 10/2020 | MV |

| | | | | | |
|---|--|---|--|--------------------------|--|
| Vertreter des Vorhabenträgers: | | Planverfasser: | | Höhensystem: | |
| DB Netz AG Großprojekte Südost Knoten Bamberg Kurt-Schumacher-Straße 99084 Erfurt | | im Auftrag der ARGE Knoten Bamberg LWG WGFLandschaft Landschaftsarchitekten GmbH Vordere Crumegasse 11 90478 Nürnberg | | Koordinatensystem: | |
| 14.10.2020 Datum | | 14.10.2020 Datum | | Ursprungsplan: | |
| Unterschrift | | Unterschrift | | Blattgröße: 780 x 297 mm | |
| | | | | Maßstab: 1:2000 | |

Planart: Maßnahmenplan - trassenfern
 Planinhalt: Landschaftspflegerischer Begleitplan
 Naturerbe Hauptmoorwald
 Ausgangszustand

AUSGANGSZUSTAND Biotop- und Nutzungstypen

N712 Ausgangszustand - Kürzel gem. Biotopwertliste der Bayerischen Kompensationsverordnung

Ausgleichsmaßnahme

----- Grenze der Ausgleichsmaßnahme

Fließgewässer

F212 Gräben mit naturnaher Entwicklung

W - Waldmäntel, Vorwälder, spezielle Waldnutzungsformen

W21 Vorwälder auf natürlich entwickelten Böden
 W22 Vorwälder auf urban-industriellen Standorten

L - Laub(misch)wälder

L61 Sonstige standortgerechte Laub(misch)wälder, junge Ausprägung
 L62 Sonstige standortgerechte Laub(misch)wälder, mittlere Ausprägung

N - Nadel(misch)wälder

N711 Strukturarme Altersklassen-Nadelholzforste, junge Ausprägung
 N712 Strukturarme Altersklassen-Nadelholzforste, mittlere Ausprägung
 N721 Strukturreiche Nadelholzforste, junge Ausprägung
 N722 Strukturreiche Nadelholzforste, mittlere Ausprägung
 N723 Strukturreiche Nadelholzforste, alte Ausprägung

K - Säume, Ruderal- und Staudenfluren

K121 Mäßig artenreiche Säume und Staudenfluren trocken-warmer Standorte
 K122 Mäßig artenreiche Säume und Staudenfluren frischer bis mäßig trockener Standorte
 K122-GB00BK Magere Altgrasbestände und Grünlandbrachen

Z - Zwergstrauch- und Ginsterheiden

Z111 Zwergstrauch- und Ginsterheiden, geschädigt

P - Freiflächen des Siedlungsbereichs

P431 Ruderalflur, vegetationsfreie bis artenarm
 P432 Ruderalflur, artenarm
 P433 Ruderalflächen im Siedlungsbereich mit artenreichen Ruderal- und Staudenfluren

V - Verkehrsflächen

V11 Verkehrsflächen, versiegelt
 V32 Wirtschaftswege, befestigt
 V332 Rad-/ Fußwege und Wirtschaftswege, unbefestigt, bewachsen

X - Siedlungsbereich, Industrie-, Gewerbe- und Sondergebiete

X4 Gebäude der Siedlungs-, Industrie-, Gewerbegebiete

Fauna (ASK-Daten)

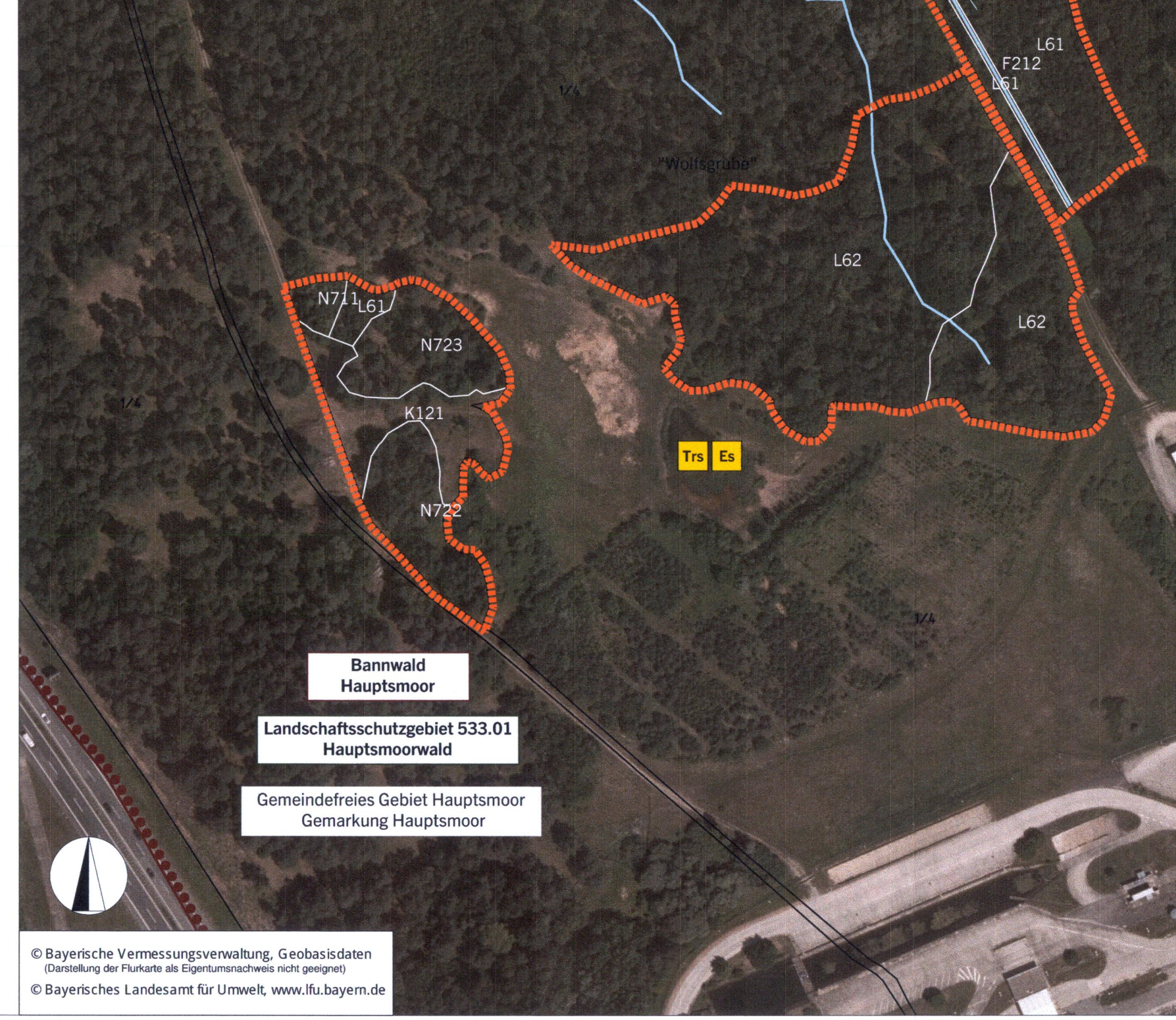
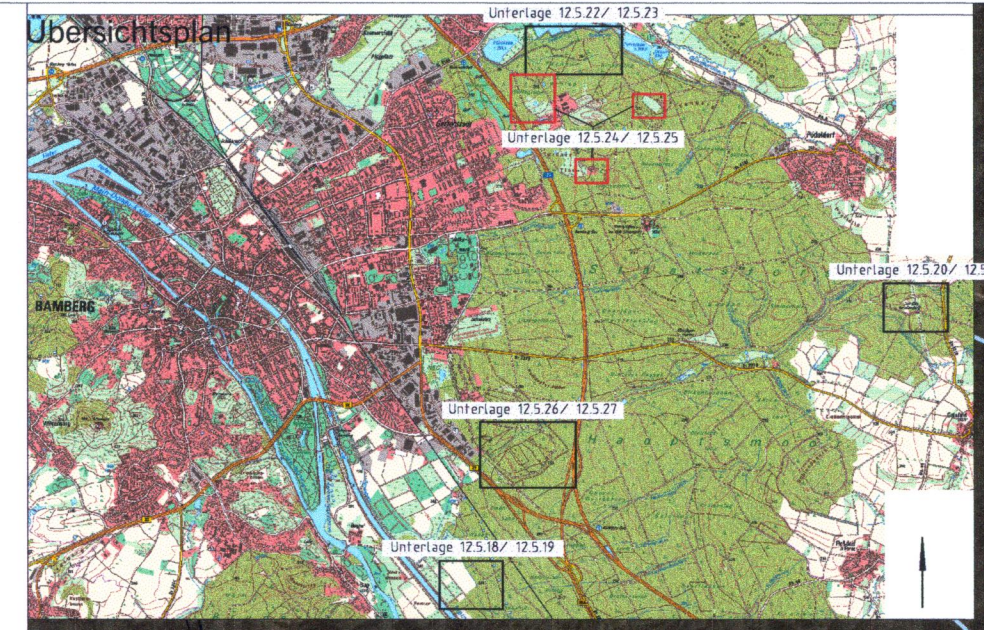
Vögel
Es Eisvogel
Trs Teichrohrsänger
Fledermäuse
Bbar Mopsfledermaus

SCHUTZGEBIETE UND -OBJEKTE

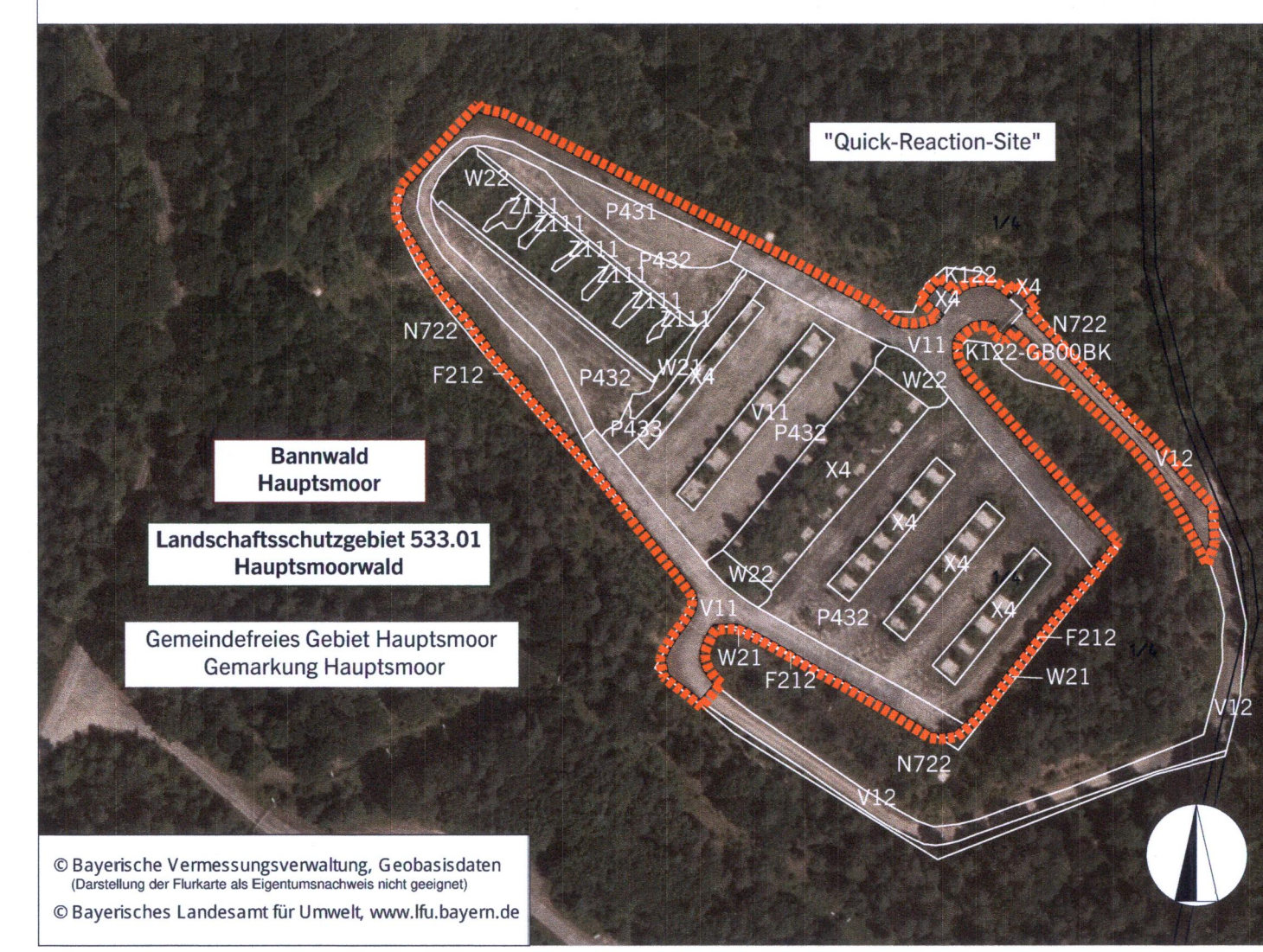
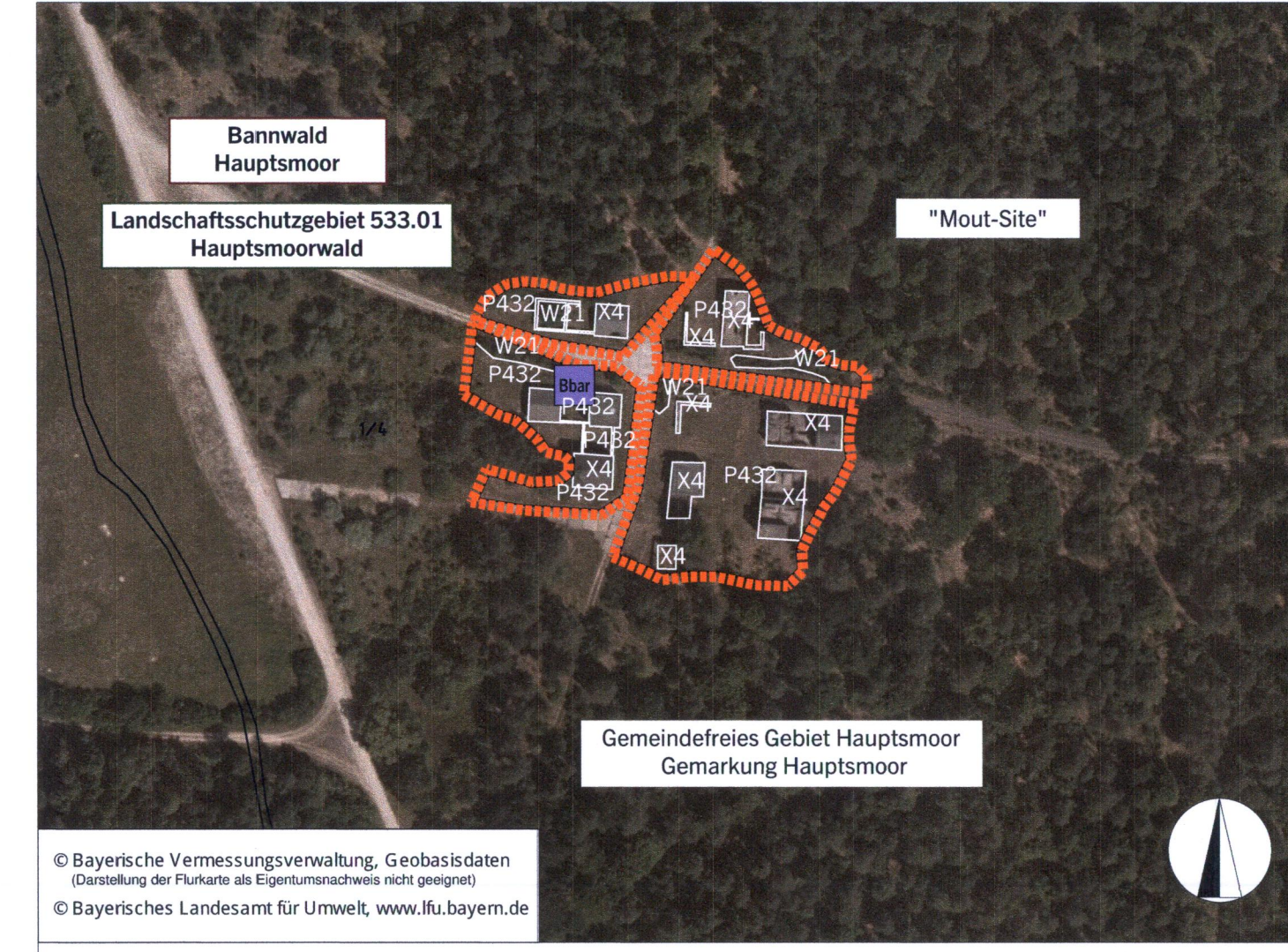
----- Bannwald (gesamte Planausschnitte)
 ----- Landschaftsschutzgebiet (gesamte Planausschnitte)

NACHRICHTLICH

1/4 Flurstück mit Nr.



© Bayerische Vermessungsverwaltung, Geobasisdaten
 (Darstellung der Flurkarte als Eigentumsnachweis nicht geeignet)
 © Bayerisches Landesamt für Umwelt, www.lfu.bayern.de



© Bayerische Vermessungsverwaltung, Geobasisdaten
 (Darstellung der Flurkarte als Eigentumsnachweis nicht geeignet)
 © Bayerisches Landesamt für Umwelt, www.lfu.bayern.de