



## AUSGANGSZUSTAND Biotop- und Nutzungstypen

L61 Ausgangszustand - Kürzel gem. Biotopwertliste der Bayerischen Kompensationsverordnung  
L62

### L - Laub(misch)wälder

L61 Sonstige standortgerechte Laub(misch)wälder, junge Ausprägung  
L62 Sonstige standortgerechte Laub(misch)wälder, mittlere Ausprägung

### N - Nadel(misch)wälder

N711 Strukturarme Altersklassen-Nadelholzforste, junge Ausprägung  
N712 Strukturarme Altersklassen-Nadelholzforste, mittlere Ausprägung  
N721 Strukturreiche Nadelholzforste, junge Ausprägung  
N722 Strukturreiche Nadelholzforste, mittlere Ausprägung

### K - Säume, Ruderal- und Staudenfluren

K121 Mäßig artenreiche Säume und Staudenfluren trocken-warmer Standorte  
K122 Mäßig artenreiche Säume und Staudenfluren frischer bis mäßig trockener Standorte  
K122-GB00BK Magere Allgrasbestände und Grünlandbrachen

### P - Freiflächen des Siedlungsbereichs

P433 Ruderalflächen im Siedlungsbereich mit artenreichen Ruderal- und Staudenfluren

### V - Verkehrsflächen

V11 Verkehrsflächen, versiegelt  
V32 Wirtschaftswege, befestigt  
V332 Rad-/ Fußwege und Wirtschaftswege, unbefestigt, bewachsen

### X - Siedlungsbereich, Industrie-, Gewerbe- und Sondergebiete

X4 Gebäude der Siedlungs-, Industrie-, Gewerbegebiete

----- Grenze der Ausgleichsmaßnahme

## Fauna

(Übernahme Bestandsplan zum Bebauungsplan Nr.429 der Stadt Bamberg, Stand 2016)

### Säugetiere

Mc Haselmaus

### Fledermäuse

Mda Wasserfledermaus

Mmy Grosses Mausohr

Nno Großer Abendsegler

Ppi Zwergfledermaus

### Vögel

Wz Waldkauz

Msp Mittelspecht

### Reptilien

La Zauneidechse

## SCHUTZGEBIETE UND -OBJEKTE

----- Bannwald

----- Landschaftsschutzgebiet

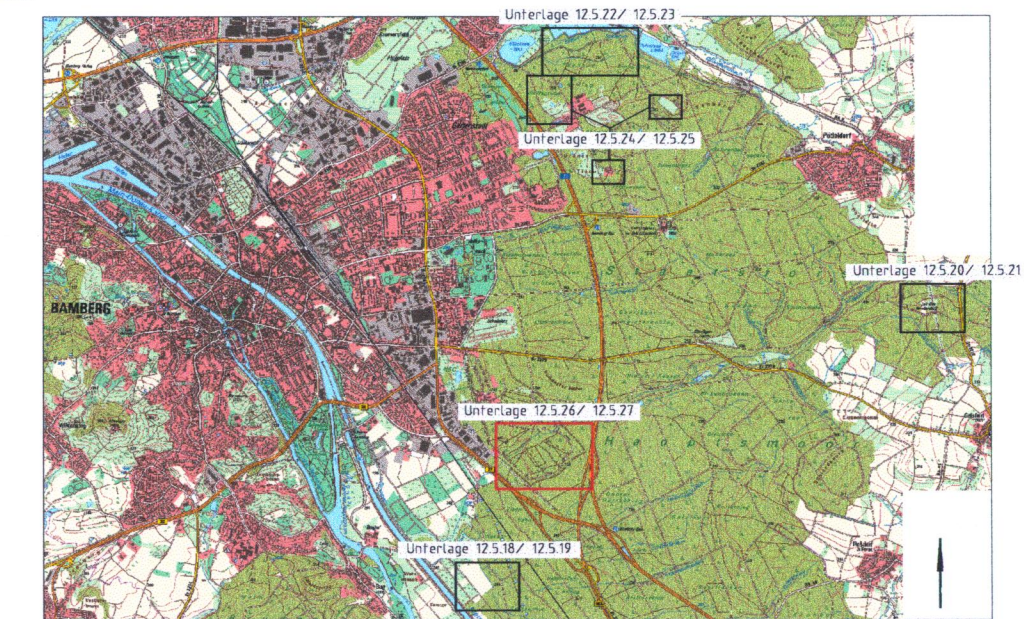
----- Wasserschutzgebiet Zone IIIA/IIIB

----- Amtlich kartiertes Biotop mit Nr.

## NACHRICHTLICH

85/2 Flurstück mit Nr.

## Übersichtspan



Unterlage 12.5.26

## Verkehrsprojekt Deutsche Einheit Schiene Nr. 8

### Ausbaustrecke Nürnberg - E bensfeld

VDE 8.1 ABS, 3. Baustufe, Knoten Bamberg PFA 22 - Bamberg  
Strecke 5900 km 56,165 - 62,373  
Strecke 5100 km 0,000 - 2,408

3. Planänderung nach § 73 Abs. 8 VwVfG

ersetzt die 1. Auslegung der Planfeststellungsunterlage  
(inklusive 1. und 2. Planänderung nach § 73 Abs. 8 VwVfG)

Gehmungsvermerk Eisenbahn-Bundesamt		14.10.2020	
0	3. Planänderungsverfahren: Antragsfassung	Planungsstand	
Index	Änderungen bzw. Ergänzungen	Planungsstand	
<b>Gehmigungsplanung: Unterlage für eine Entscheidung nach § 18 AEG</b>			
Vorhabenträger:		Planzeichen: 22GP 900101 12526 001	
DB Netz AG Regionalbereich Süd Sandstraße 38-40 90443 Nürnberg	DB NETZE Regionalbereich Süd Bahnhofplatz 9 90443 Nürnberg	DB NETZE Regionalbereich Süd Bahnhofplatz 9 90443 Nürnberg	DB Energie GmbH Südwestpark 4.8 90449 Nürnberg
Projekt-Nr.: E.1637260008		Datum	
gez. 10/2020		SR/KK	
bearb. 10/2020		SR/KK	
gepr. 10/2020		MV	
Höhensystem:		Koordinatensystem:	
Ursprungsplan:		Blattgröße: 970 x 400 mm	
14.10.2020		Maßstab: 1:2000	
Datum		Datum	
Planart: Maßnahmenplan - trassenfern		Planinhalt:	
Planinhalt:		Landschaftspflegerischer Begleitplan MUNA Bamberg Ausgangszustand	