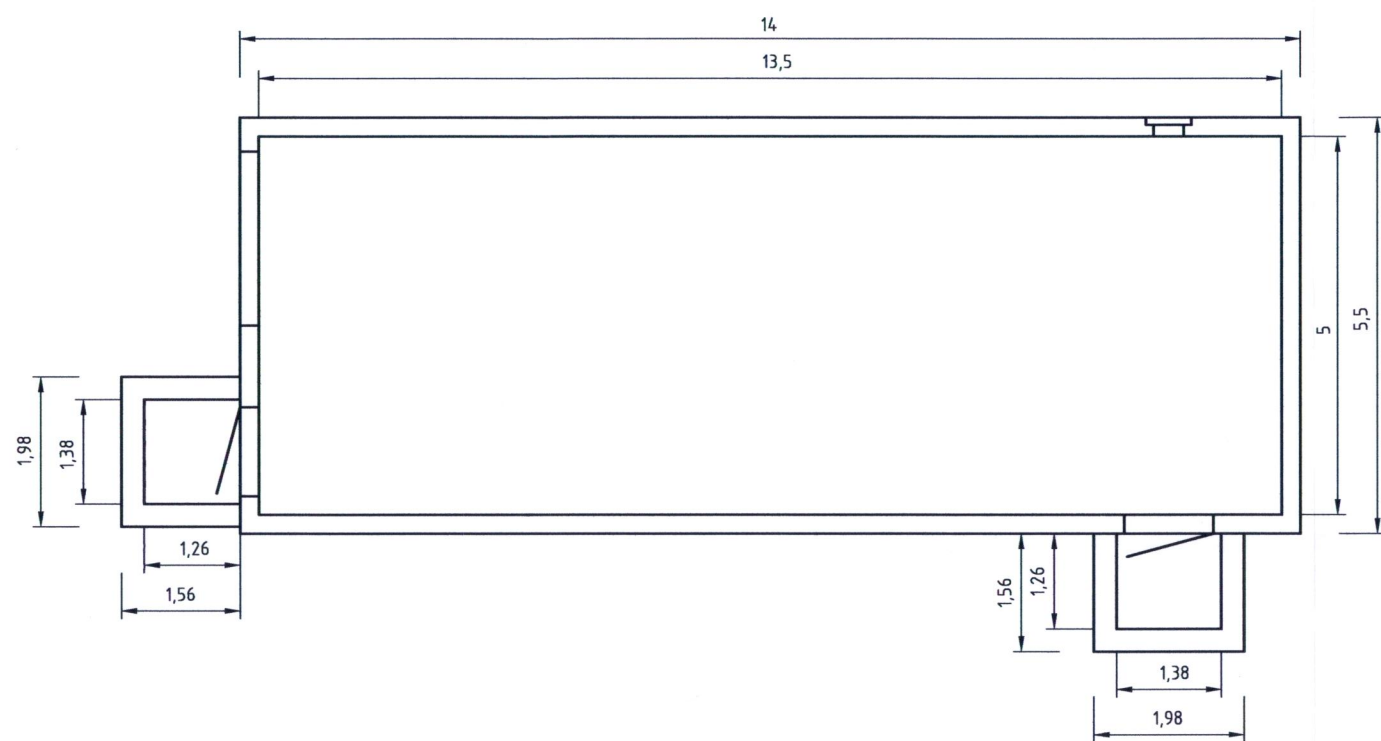


Grundriss Schaltposten 1 (M 1:100)



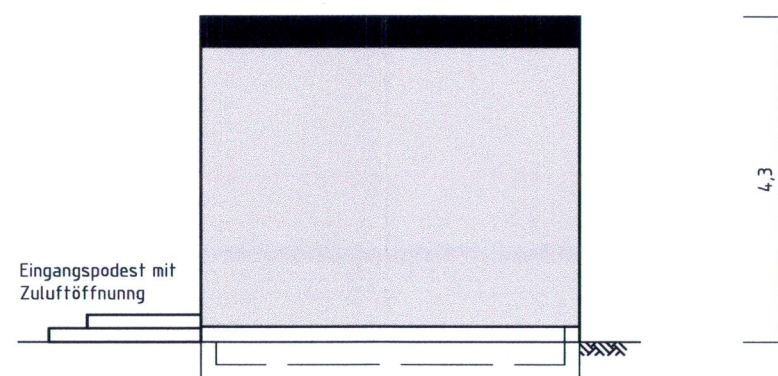
Ansicht vorn (M 1:100)



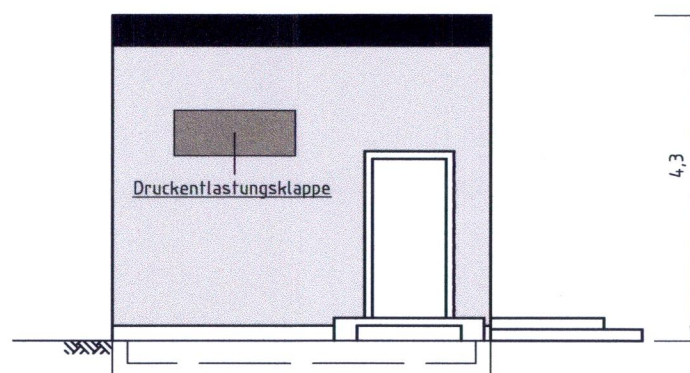
Ansicht hinten (M 1:100)



Ansicht rechts (M 1:100)



Ansicht links (M 1:100)



Verkehrsprojekt Deutsche Einheit Schiene Nr. 8

Ausbaustrecke Nürnberg - Ebensfeld

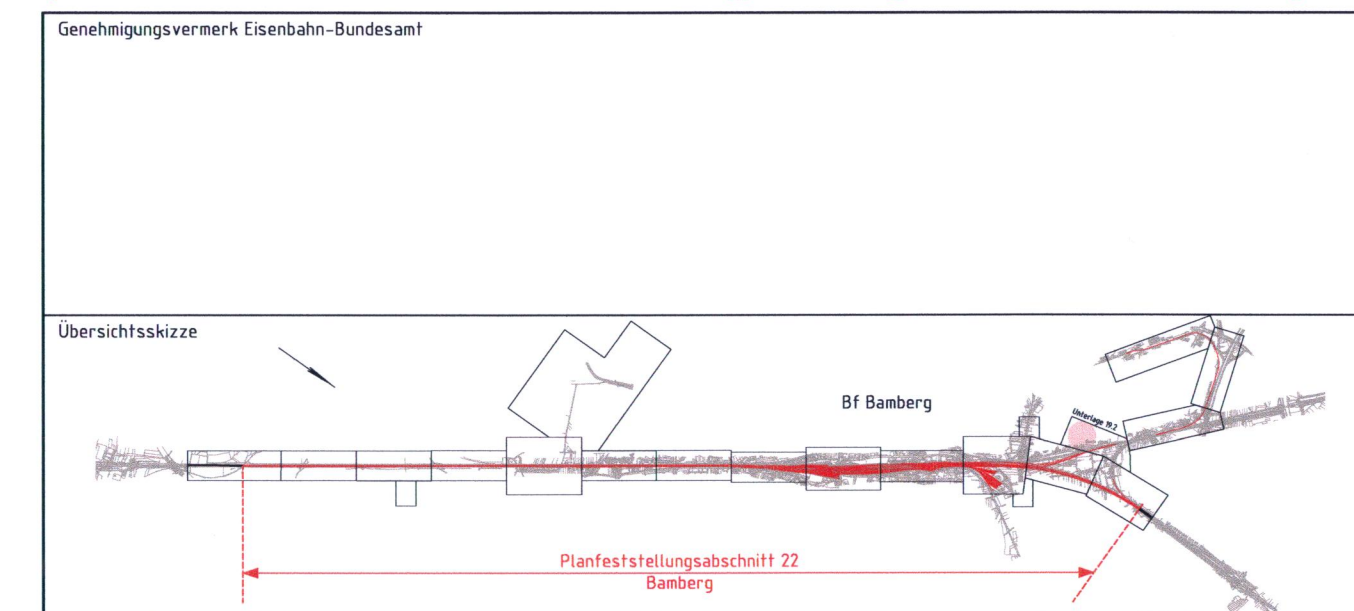
VDE 8.1 ABS, 3. Baustufe, Knoten Bamberg PFA 22 - Bamberg

Strecke 5900 km 56,165 - 62,373

Strecke 5100 km 0,000 - 2,408

3. Planänderung nach § 73 Abs. 8 VwVfG

ersetzt die 1. Auslegung der Planfeststellungsunterlage (inklusive 1. und 2. Planänderung nach § 73 Abs. 8 VwVfG)



0	3. Planänderungsverfahren: Antragsfassung	14.10.2020
Index	Änderungen bzw. Ergänzungen	Planungsstand

Genehmigungsplanung: Unterlage für eine Entscheidung nach § 18 AEG

Vorhabenträger:			Planzeichen: 22GP 203101 19200 001 0
DB Netz AG Regionalbereich Süd Sandstraße 38-40 90443 Nürnberg	DB NETZE DB Station&Service AG Regionalbereich Süd Bahnhofplatz 9 90443 Nürnberg	DB Energie GmbH Südwestpark 48 90449 Nürnberg	Projekt-Nr.: E.1637260008
			Datum Name
			gez. 10/2020 Höhne
			bearb. 10/2020 Arcari
			gepr. 10/2020 Schmidt-Breiting
Vertreter des Vorhabenträgers:		Planverfasser:	Höhensystem: DB REF 16
DB Netz AG Großprojekte Südost Knoten Bamberg Kurt-Schumacher-Straße 1 99084 Erfurt		DB NETZE ARGE Knoten Bamberg c/o Obermeyer Planen + Beraten GmbH Thomasstraße 83 99084 Erfurt	Koordinatensystem: DB REF 16
14.10.2020 Datum		14.10.2020 Datum	Ursprungsplan:
Unterschrift Alfons Plenter		Unterschrift i.v. R. J. f.	Blattgröße: 590 x 297 mm
Planart: Bauwerksplan			Maßstab: 1:100

Schaltposten 2 (Bamberg Nord)
km 2,105 (Strecke 5100)